

Животноводство -
отрасль сельского хозяйства,
которая занимается
использованием с/х животных

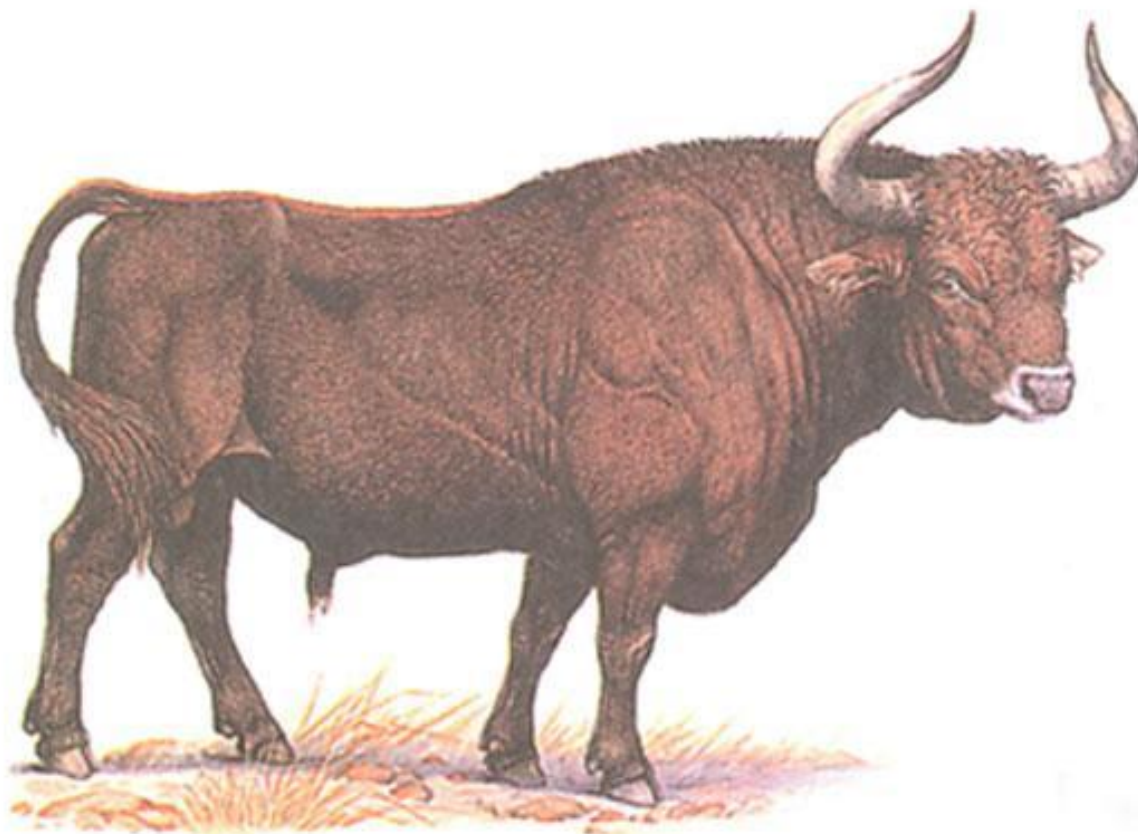
Отрасли животноводства

- ▶ 1) Кролиководство
- ▶ 2) Овцеводство.
- ▶ 3) Козоводство
- ▶ 4) Пчеловодство
- ▶ 6) Свиноводство.
- ▶ 8) Рыболовство
- ▶ 9) Коневодство.
- ▶ 10) Птицеводство
- ▶ 11) Скотоводство

СКОТОВОДСТВО

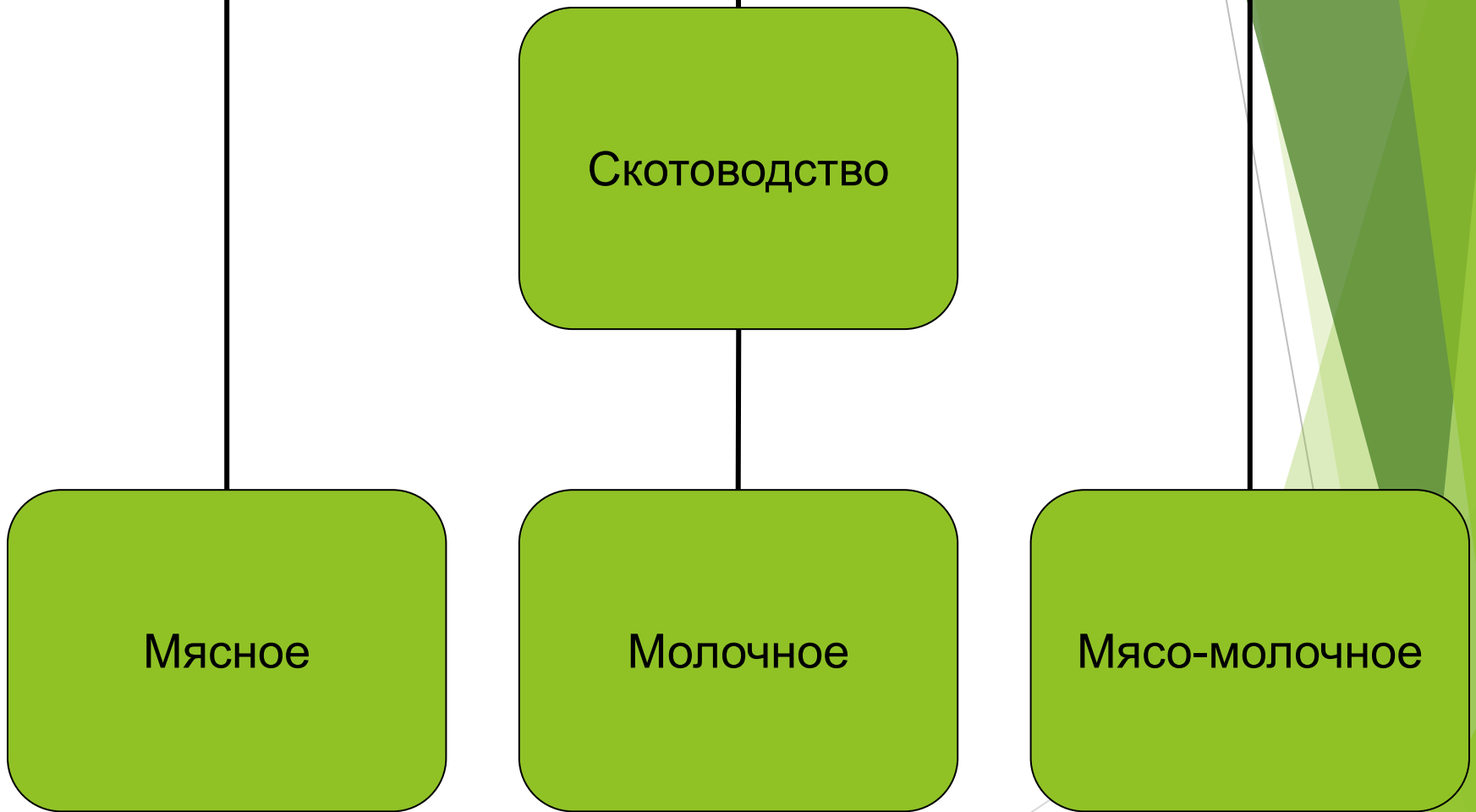


Предок крупного рогатого скота



Тур

Отрасли скотоводства



Молочные породы коров



Холмогорская порода



Ярославская порода

Мясные породы коров



Калмыцкая



Казахская белоголовая

Мясомолочная порода коров



Симментальская

Зоогигиенические требования к участку под ферму

Игра «Экскурсия на МТФ».



Площадка для
грубых
кормов

Кормовой
цех

1.
коровник 3.
телятник

Силосны
е
траншеи
санпропускни
к

Зоогигиена-

это наука об охране здоровья
ЖИВОТНЫХ



Условия зоогигиены:

- ▶ Правильное содержание
- ▶ Правильное кормление

Значение зоогигиены:

- ▶ Сохранение здоровья
- ▶ Высокая продуктивность

Выбираем участок (стр. 79)

- ▶ Сухой,, защищенный от....., незатопляемый.....
- ▶ Грунтовые воды залегают.....м

Ферма должна быть:

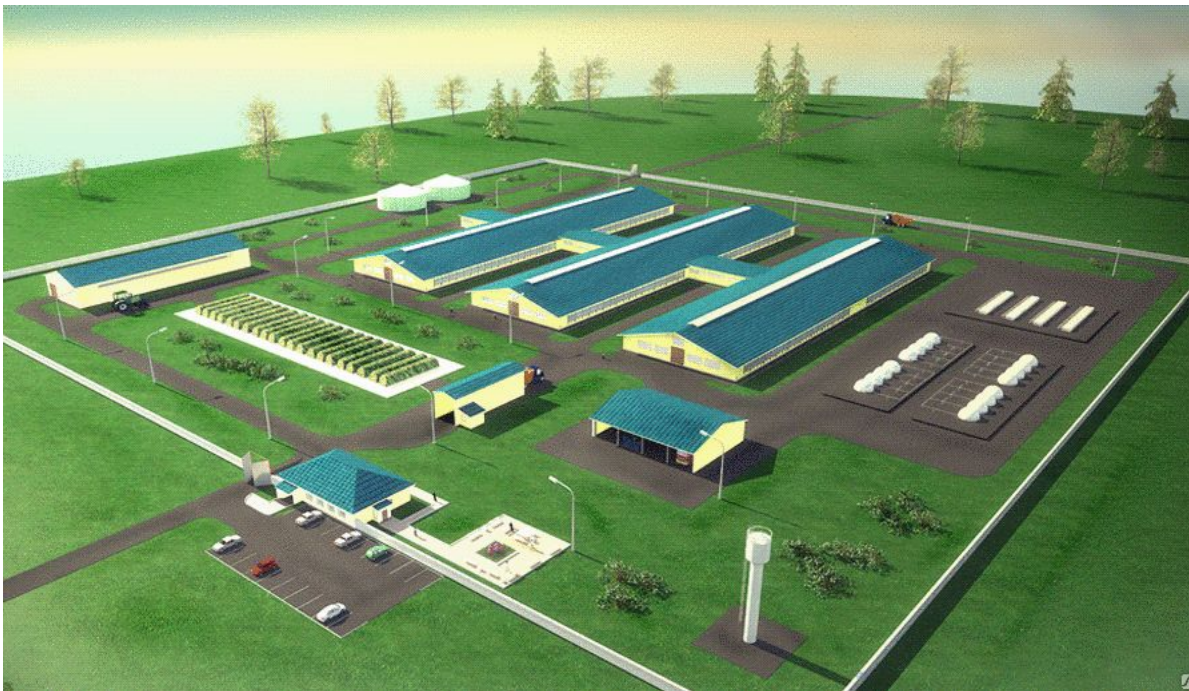
- ▶ Водой
- ▶ Электроэнергией
- ▶ Подъездными путями

Расстояние от фермы до источника воды не более 100м



Территория фермы

- ▶ Ограждается.....
- ▶ Отделяется санитарно - защитной полосой зеленых насаждений шириной.....м



- ▶ Расстояние между помещения
- ▶
- ▶ Навозохранилище располагают не ближе



Грунтовые воды залегают	1) Не более 100м
Расстояние до водоема	2) 100-500м
Ширина санитарно-защитной зеленой зоны	3) 30-60м
Расстояние между помещениями	4) 2,5-3 м
Навозохранилище располагается	5) 50-100м