

# ■ СВОЙСТВА ДРЕВЕСИНЫ

# Хвойные породы



Рис. 2. Сосна



Рис. 3. Ель обыкновенная



Рис. 4. Лиственница

## Породы древесины



лиственные

Дуб

Береза

Тис

Осина

бук

хвойные

Сосна

Ель

Лиственница

Кедр

пихта

## Лиственные породы



Рис. 7. Берёза



Рис. 8. Осина

## Лиственные породы



*Рис. 11. Дуб*



*Рис. 12. Бук*

Следует учитывать



Свойства  
древесины

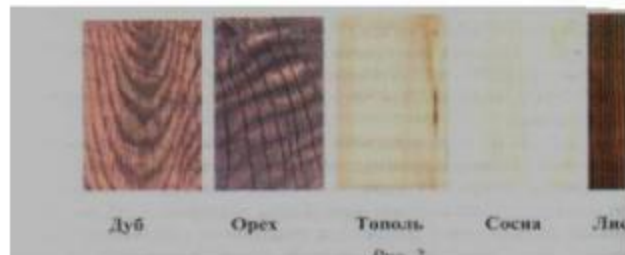
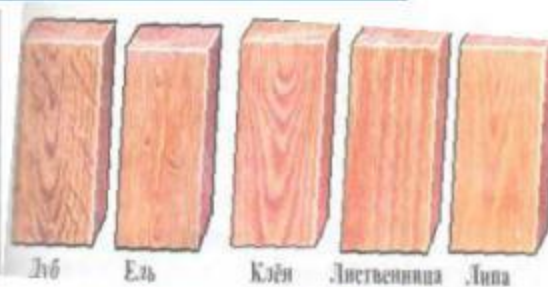
физические

механические

## Физические свойства древесины



## Разновидность пород древесины





## Механические свойства древесины



## ПЛОТНОСТЬ

Малая плотность

Липа

Сосна

Ель

тополь

Кедр...

Большая плотность

Дуб

Берёза

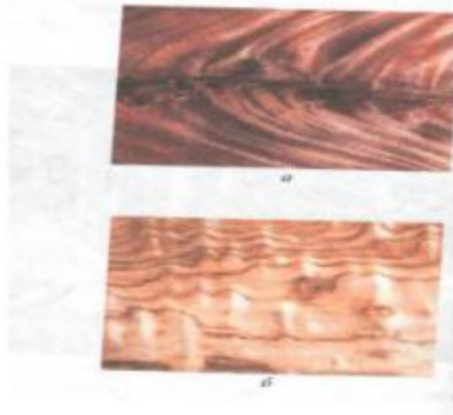
Тис

ясень

Клен...

## Текстура древесины

- а) вишня



- б) дуб

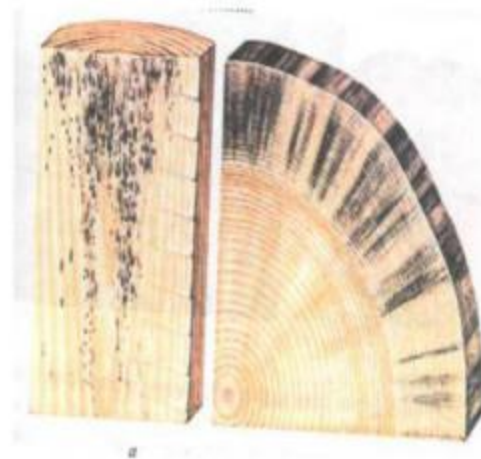
текстура как декор изделия



## Неправильная сушка



Рис. 9  
Пример неправильной сушки древесины



## последствия



### Виды коробления досок

а, б, в                      продольное

д                              винтовое

