

Тема урока:

Соединение вида и разреза.




Цели урока:

*Научиться построению
чертежей с
применением
соединения вида и
разреза.*

Работа с понятиями.

- Вид – это изображение обращенной к наблюдателю видимой части поверхности предмета.*
- Разрез – это изображение, полученное при мысленном рассечении детали секущей плоскостью.*



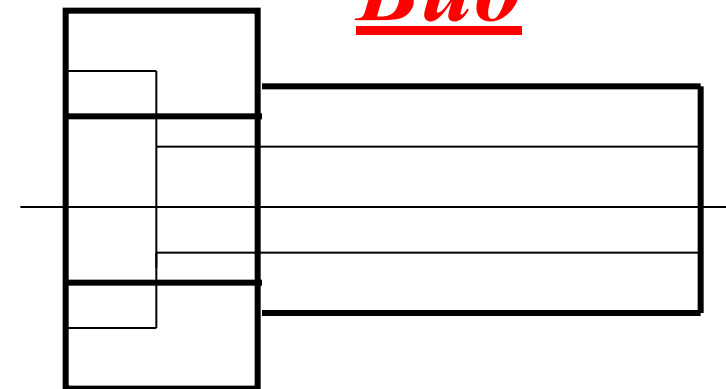
*В каких случаях на чертежах
применяют соединение вида и разреза?*

- Для того, чтобы было легче судить о внутреннем и внешнем устройстве детали;*
- Если вид и разрез симметричны.*

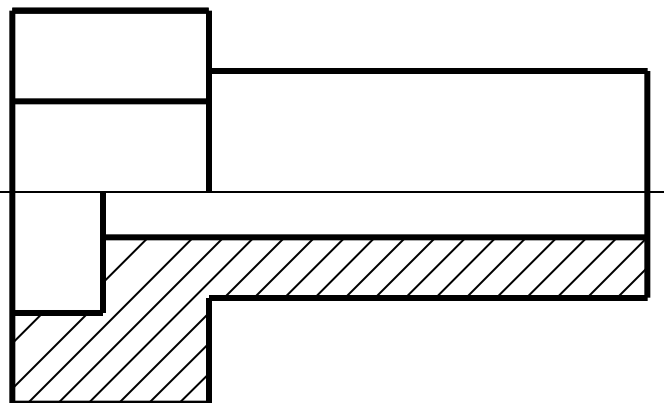
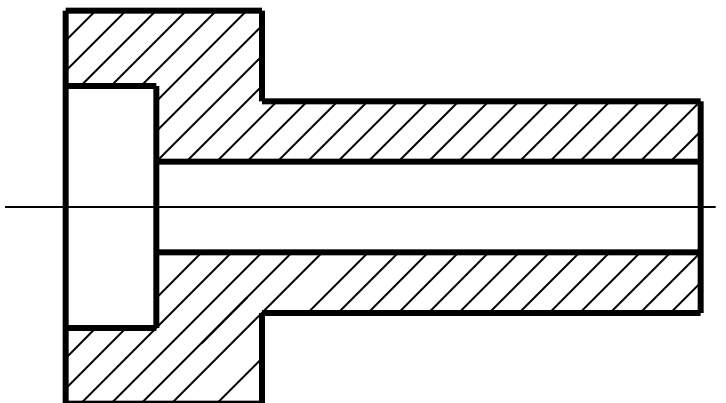
Целесообразность применения соединения вида и разреза на чертеже.

Вид

**Соединение половины
вида и половины разреза**



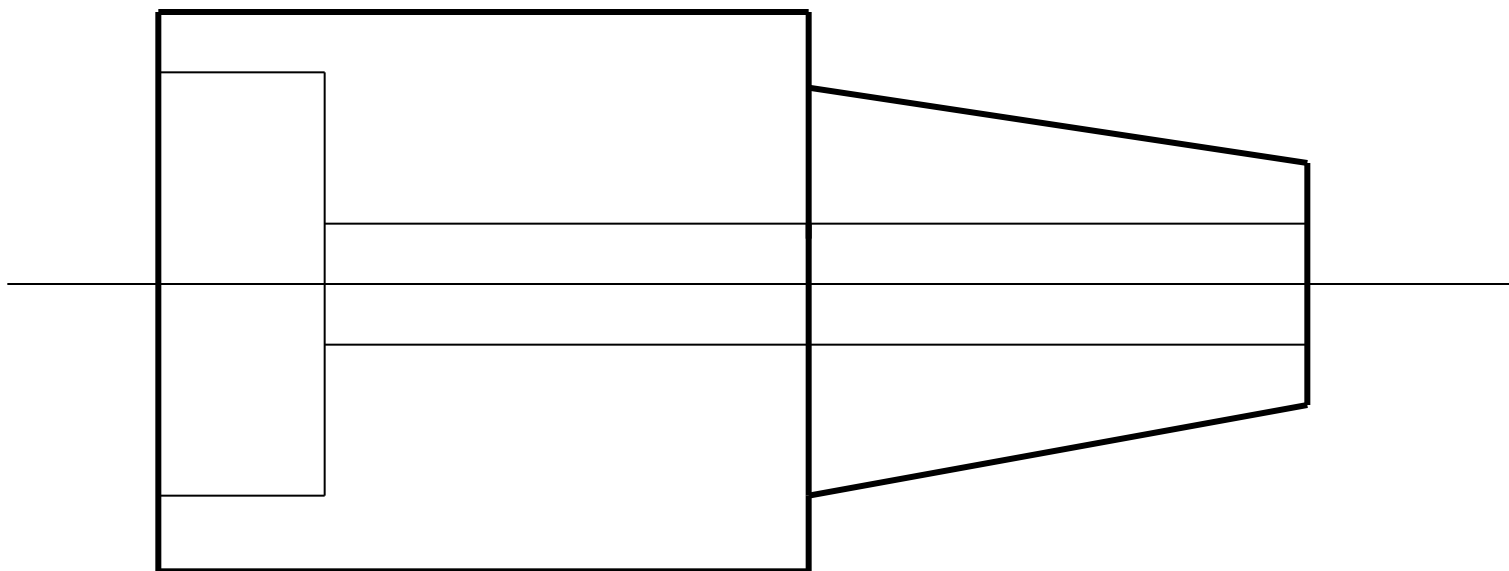
Разрез




Правила выполнения соединения вида и разреза.

- 1. Если деталь симметрична, то границей вида и разреза служит ось симметрии, если нет – волнистая линия;*
- 2. Разрез на чертеже располагают справа от границы или под ней;*
- 3. На половине вида штриховые линии, изображающие контур внутренних очертаний не проводят;*
- 4. Размерные линии проводят несколько дальше оси симметрии и ограничивают стрелкой с одной стороны. Размер указывают полный.*

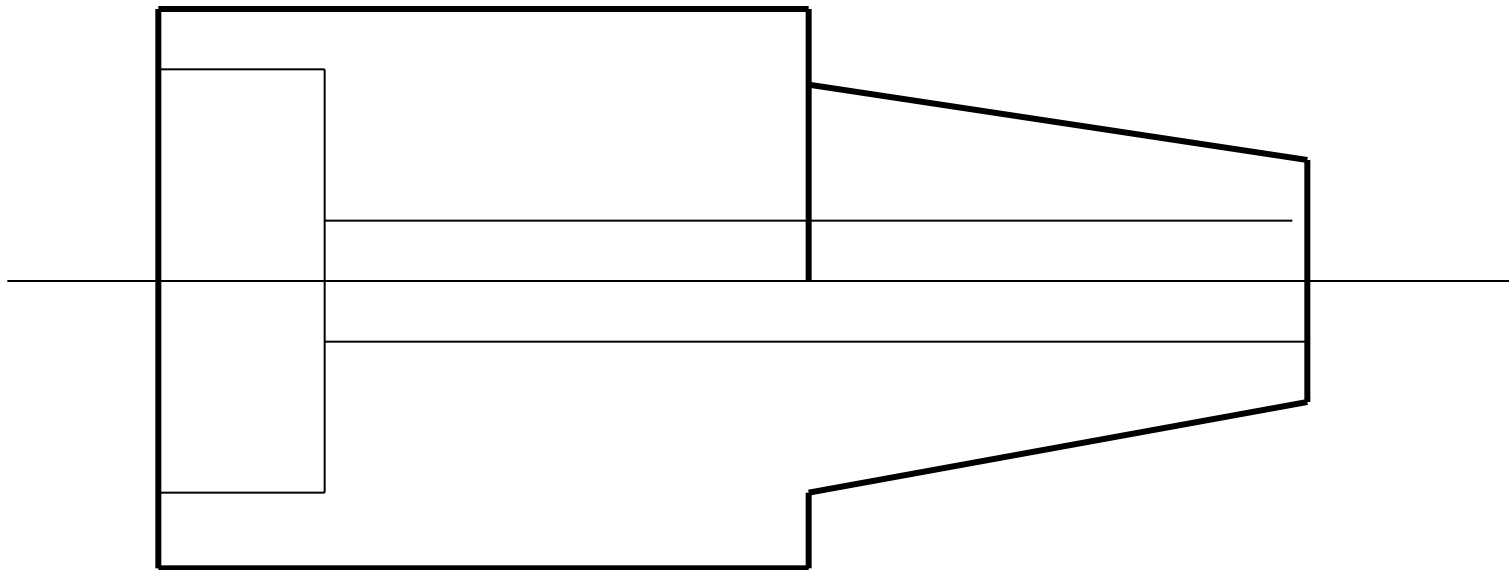
Заданная деталь.



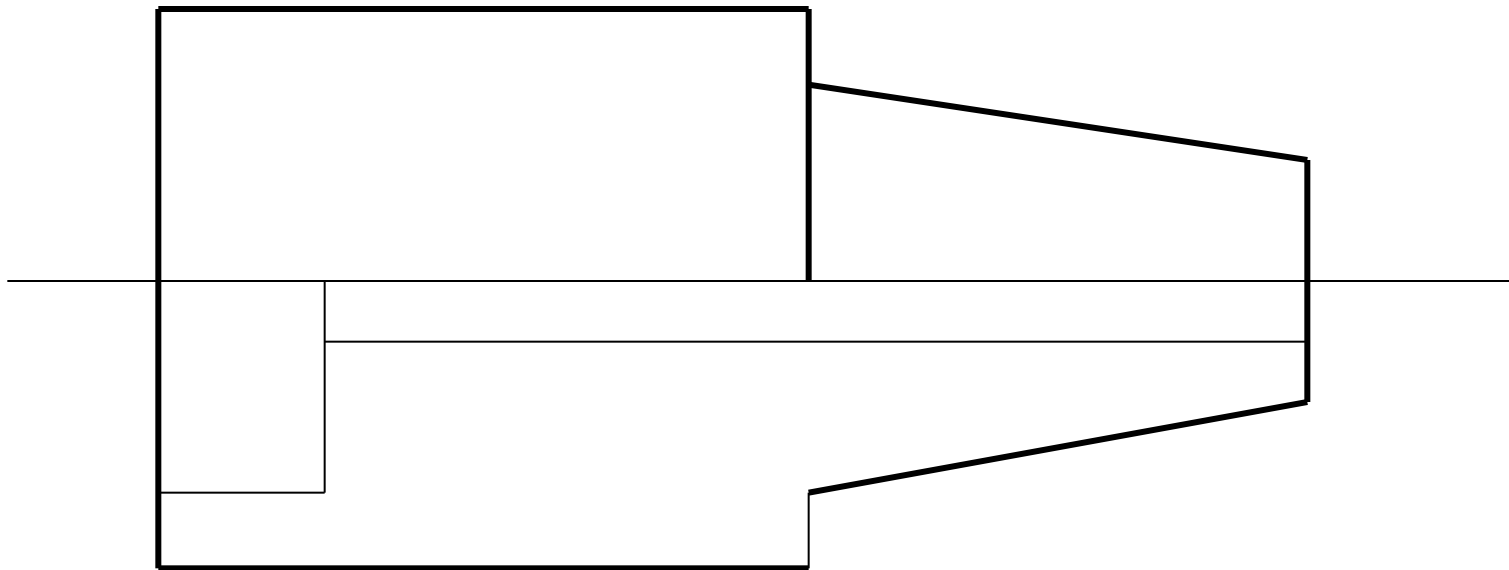


*Этапы построения чертежа
с применением соединения
вида и разреза.*

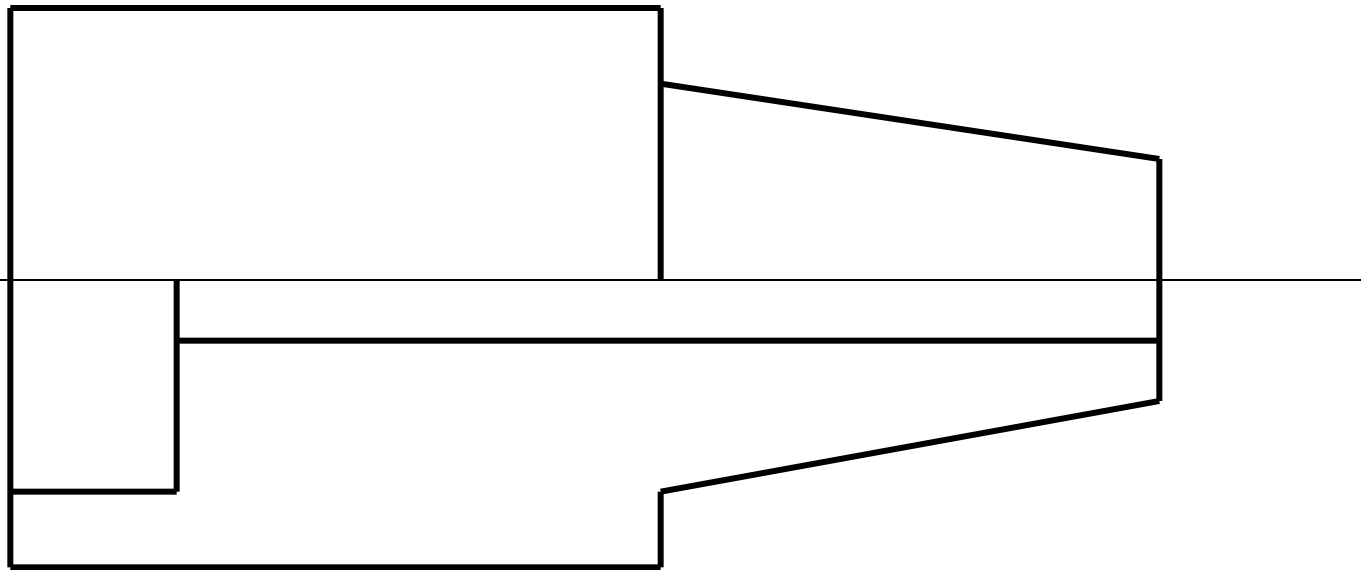
*Начало построения половины
вида и половины разреза .*



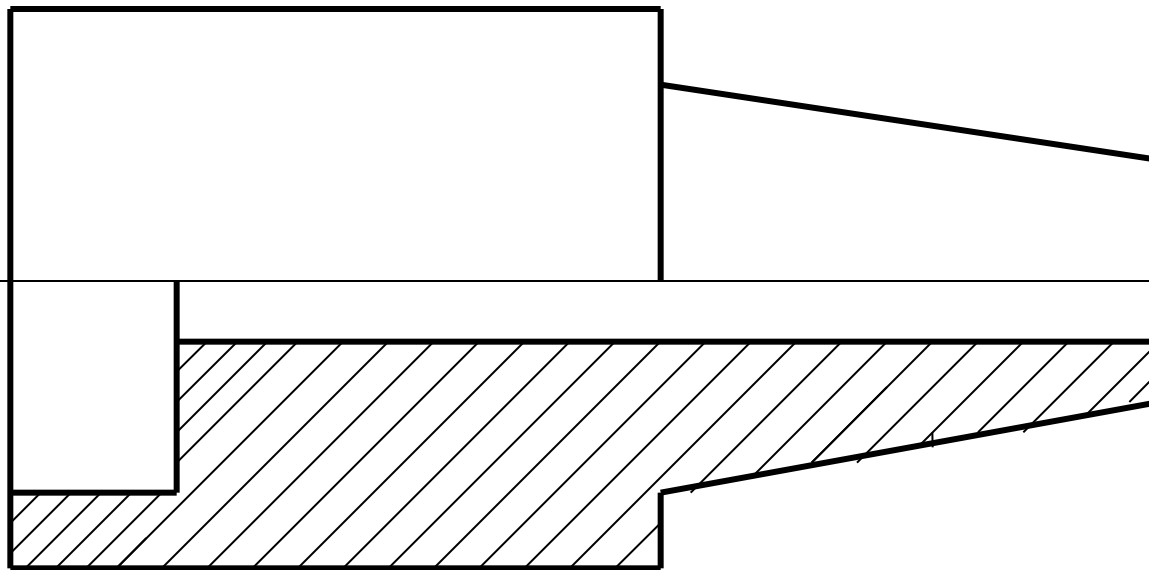
Построение вида.



Построение разреза.



Нанесение штриховки.



Нанесение размеров.

