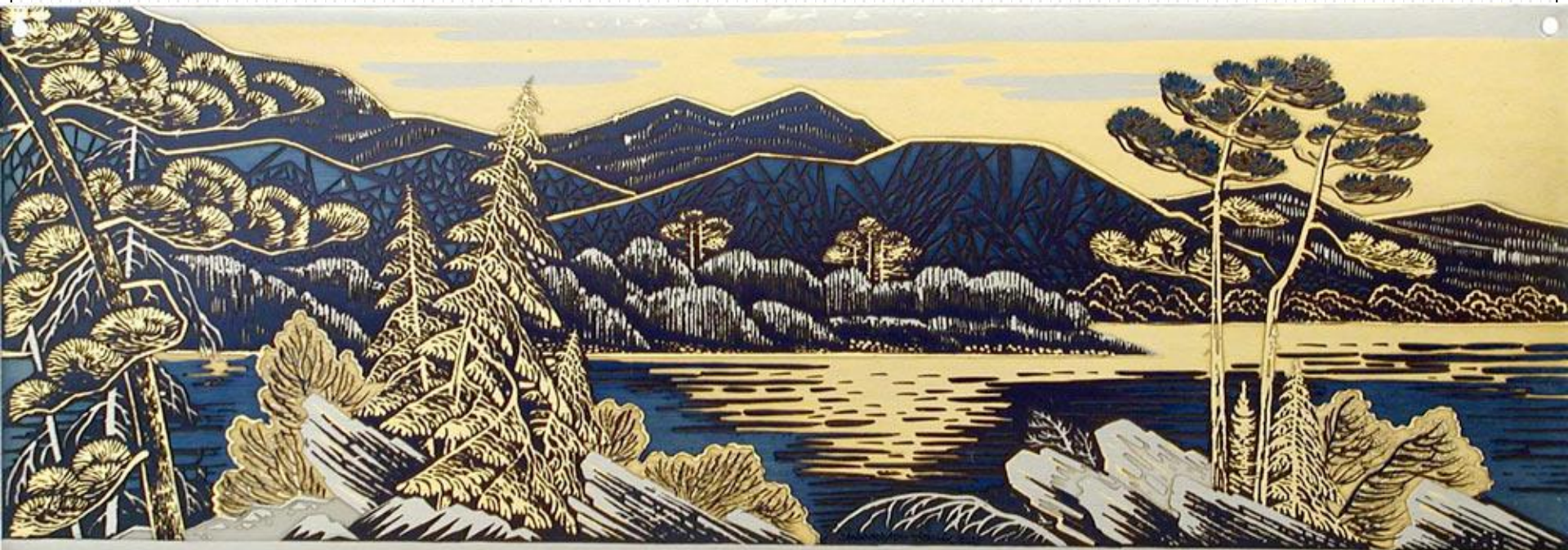


# Промыслы Урала



# Каслинское литьё

- **Каслинское литьё** — художественные изделия из чугуна, производящиеся на заводе архитектурно-художественного литья в городе Касли Челябинской области, Россия.



# Каслинское литье



# Тагильские подносы

- Тагильские подносы — одно из самых главных ремесел Урала. Это направление возникло еще в середине XVIII века на заводах Демидовых в Невьянске и в Нижнем Тагиле. Вскоре расписные подносы получили известность по всему миру. Их приносили в дар князьям, царям и европейским королям. Работы известных мастеров - Худояровых, Дубасниковых - сегодня хранятся в российских музеях, часть находится в частных коллекциях. После развала в XX веке в Нижнем Тагиле восстанавливают этот промысел.



# Тагильские изделия из металла



# Камнерезное искусство Урала



# Камнерезное искусство Урала

- Камень — благородный и самодостаточный материал, обладающий своей необъяснимой магией. Без умения ее прочувствовать и передать зрителю в камнерезном деле работать невозможно. С опытом приходит особое чутье и виртуозность: минерал будто сам ведет руку мастера, подсказывая путь через природную неоднородность, вкрапления, неровности.
- В этом — основная красота произведений из цельного камня. Необработанная глыба может напоминать будущее произведение едва уловимым намеком, увидеть и прочитать который способен только специалист. Раскрывая сущность монолита, камнерез выводит сначала очертания, а потом и небольшие детали, чтобы перед зрителем предстала узнаваемая, правдоподобная фигурка.



# Камнерезное искусство Урала





# Украшения из камня



# Златоустовская оружейная фабрика

- Златоустовская оружейная фабрика — предприятие по производству строевого и наградного ХОЛОДНОГО ОРУЖИЯ в городе Златоуст Челябинской области. Первая российская государственная фабрика холодного оружия, открылась 16 декабря 1815 года.



# Златоустовская гравюра



# Уральская резьба по дереву



Разнообразны и *уникальны народные промыслы Урала*.  
Изделия, выполненные народными мастерами из  
различных материалов, служат неременной частью  
повседневной жизни человека. Основные виды  
промыслов на Урале связаны с наличием  
месторождений руд черных и цветных металлов, а  
также с наличием «самоцветной полосы» камня.

