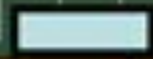


Художественная обработка древесины.

Выжигание по дереву.



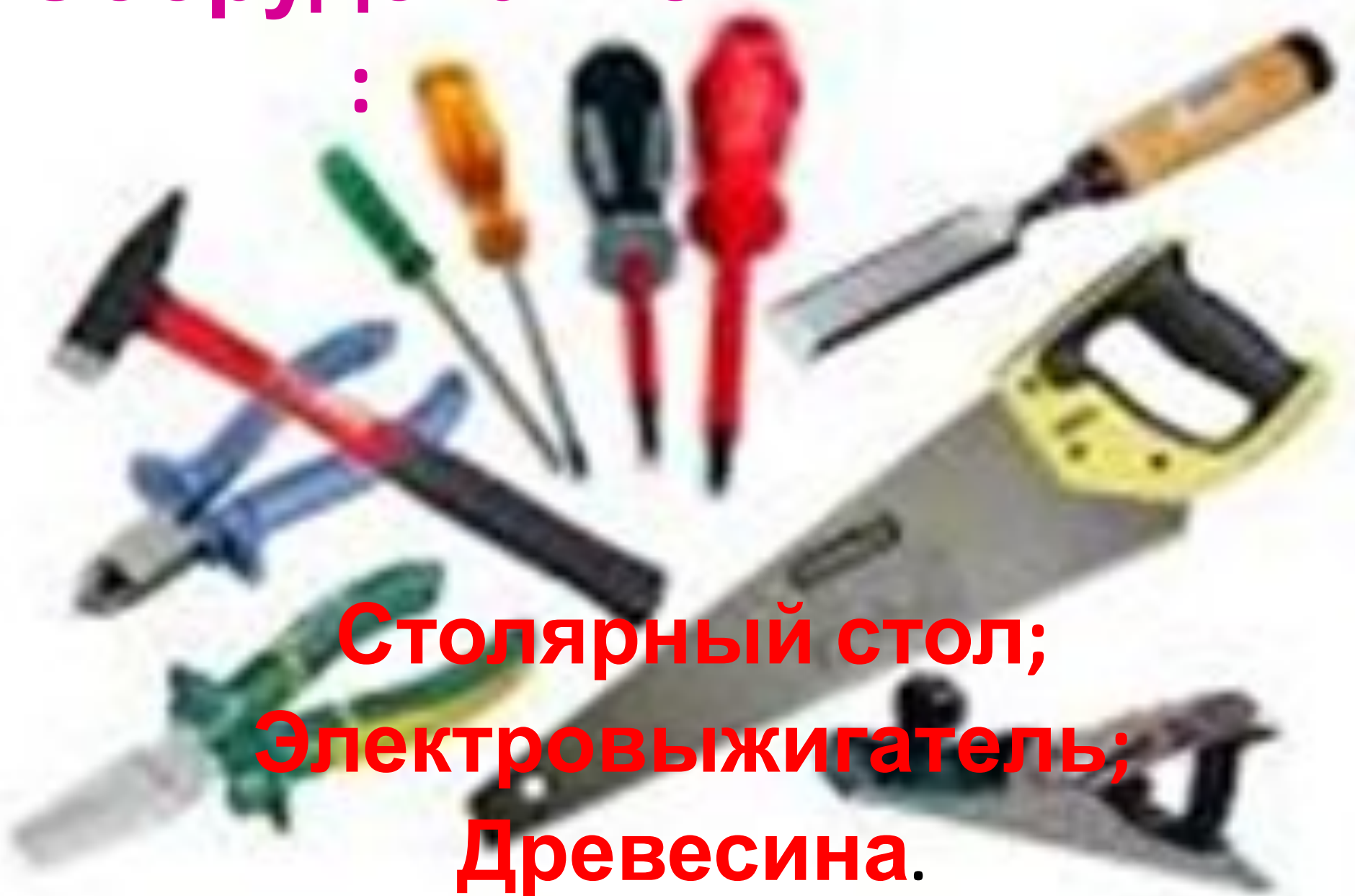
Цель:

**Обучить практическим
навыкам пиктографии по
дереву, научить создавать
собственные творческие
композиции.**



Оборудование

:



**Столярный стол;
Электровыжигатель;
Древесина.**



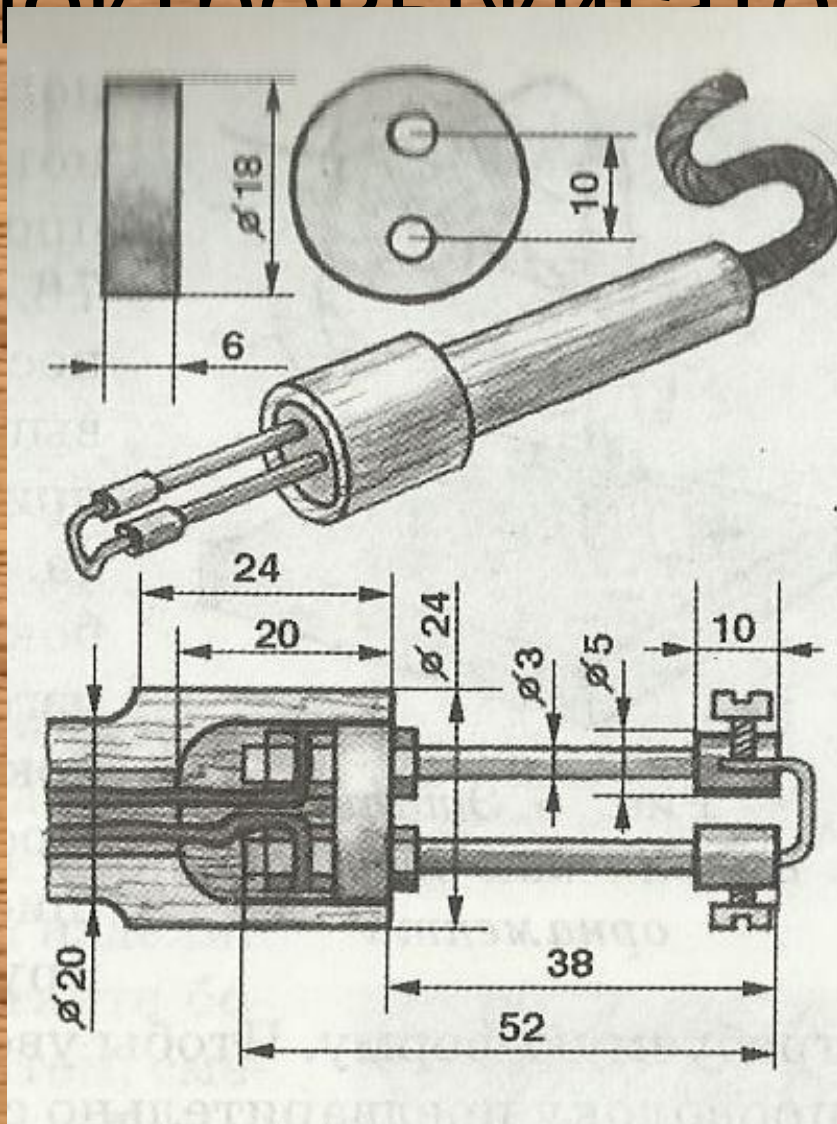
Пиктография

Выжигание по дереву.

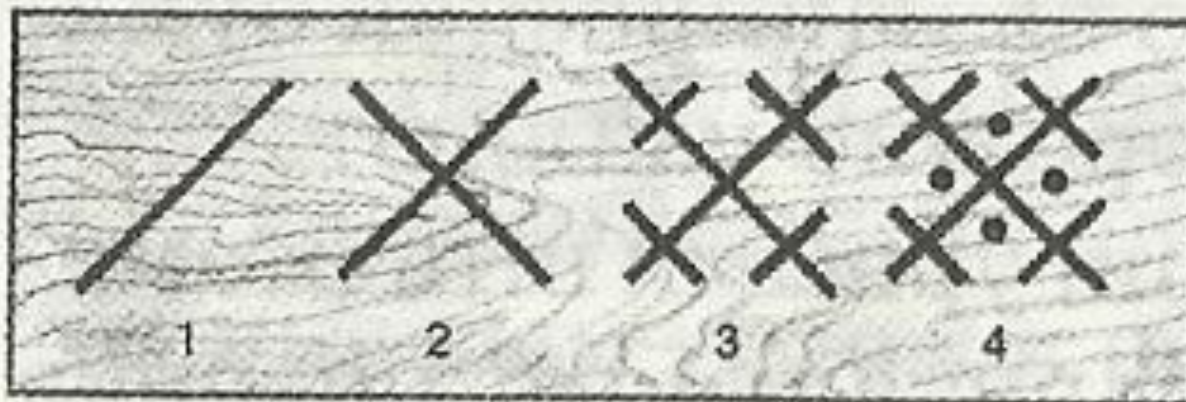
Электровыжигатель.

- трансформатор,
- реостат,
- ручки,
- нити накала.

Конструкция электродов жигатоя.



Шрифты- штампики

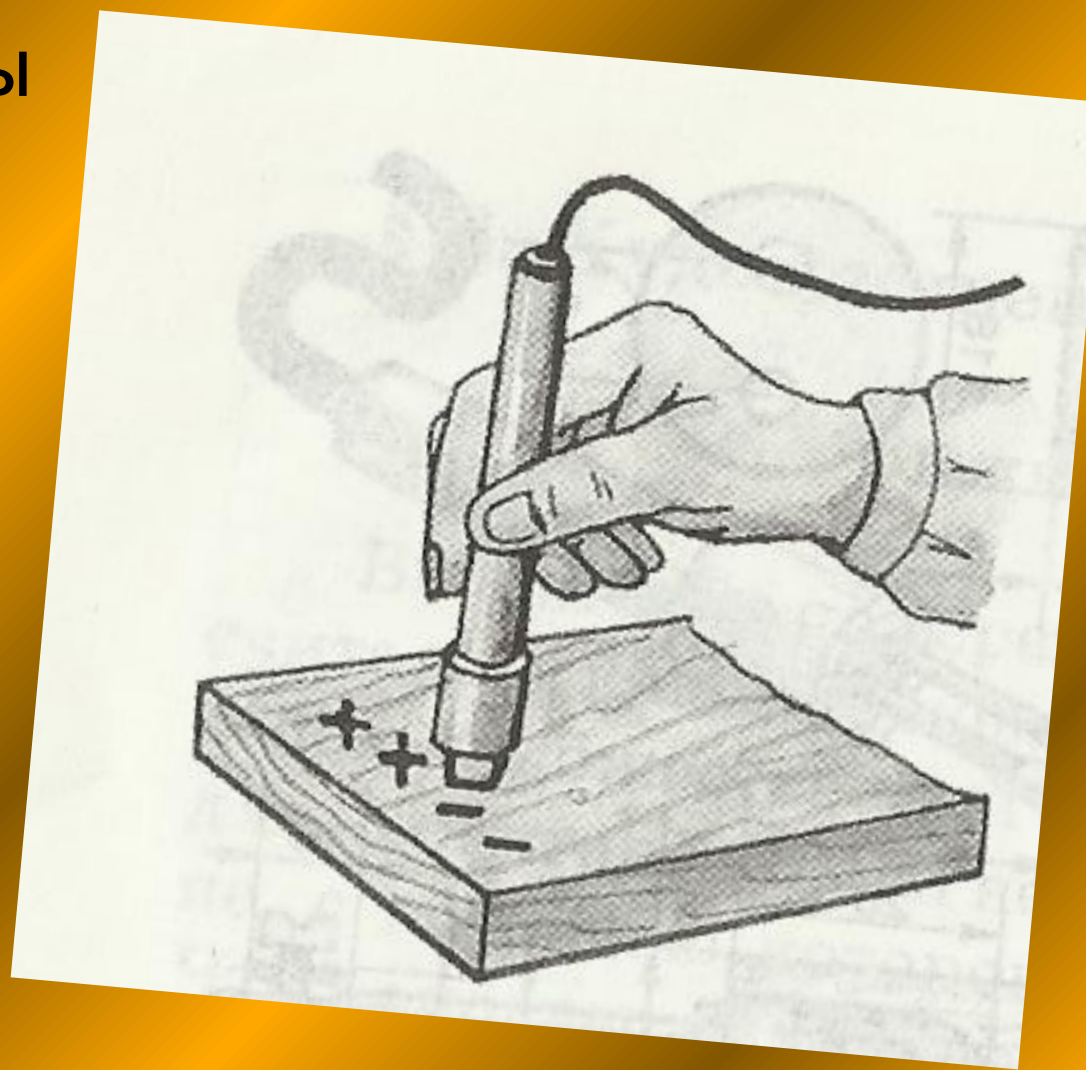


Последовательность работ

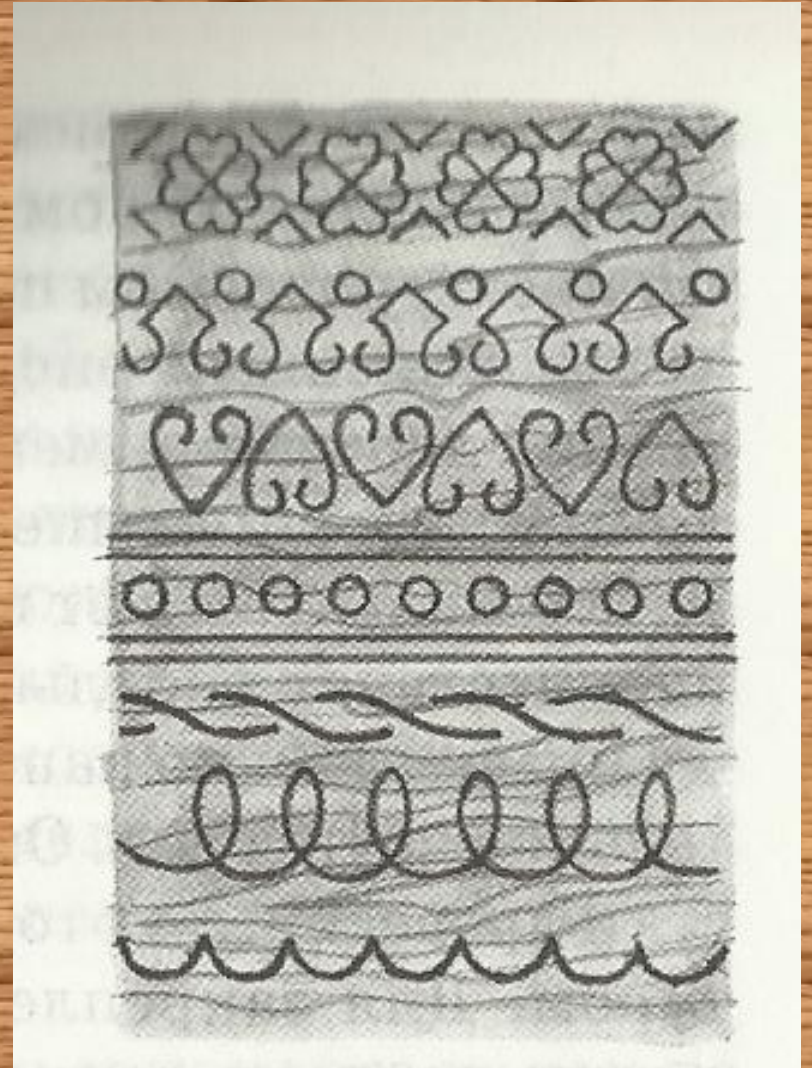
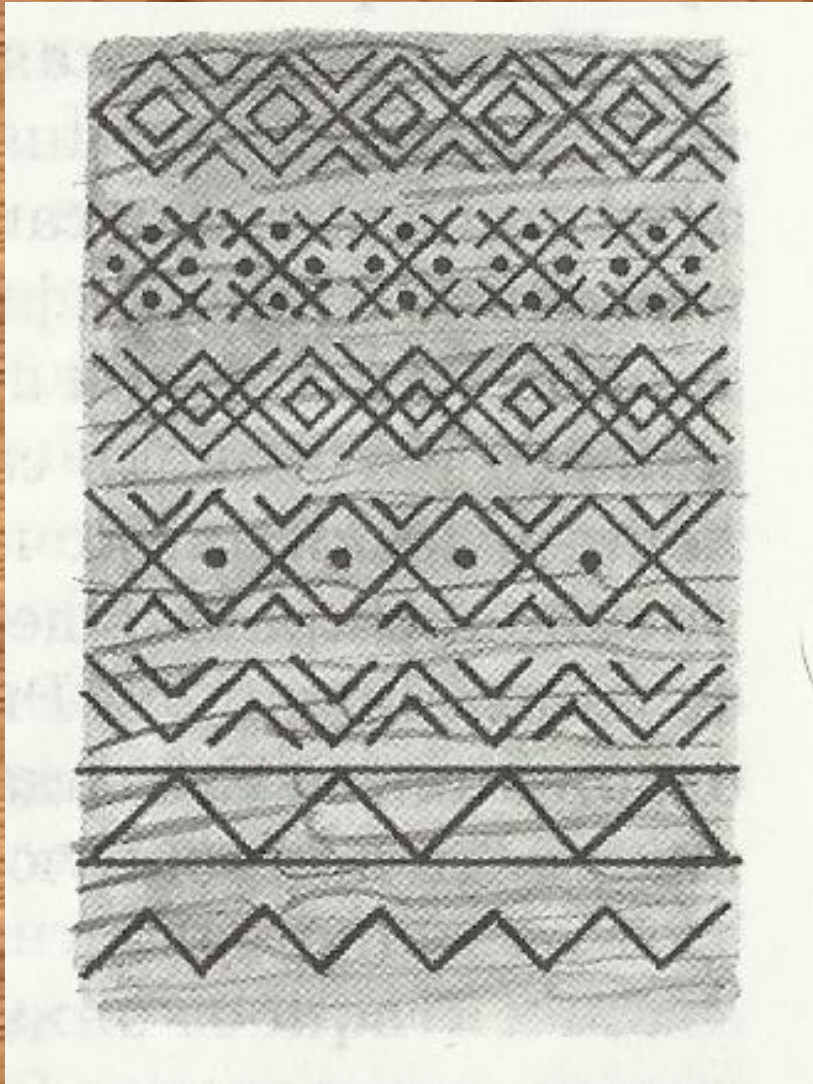
Крупные элементы

Мелкие элементы

Точки



Орнамент для выжигания.



Техника безопасности.

Подготовить рабочее место, материалы, инструменты, оборудование.

Включать прибор в сеть только с разрешения учителя.

Перед включением, убери с рабочего места посторонние предметы.

Внимание! Береги руки и одежду от раскаленного пера.

Не оставляй прибор включенным.

Закончив работу, выключи прибор, вытащи шнур из розетки, дай прибору остыть.

Отделка пирографии.

Выжженный рисунок можно раскрасить акварельными, гуашевыми, и масляными красками.

Требования к изделию.

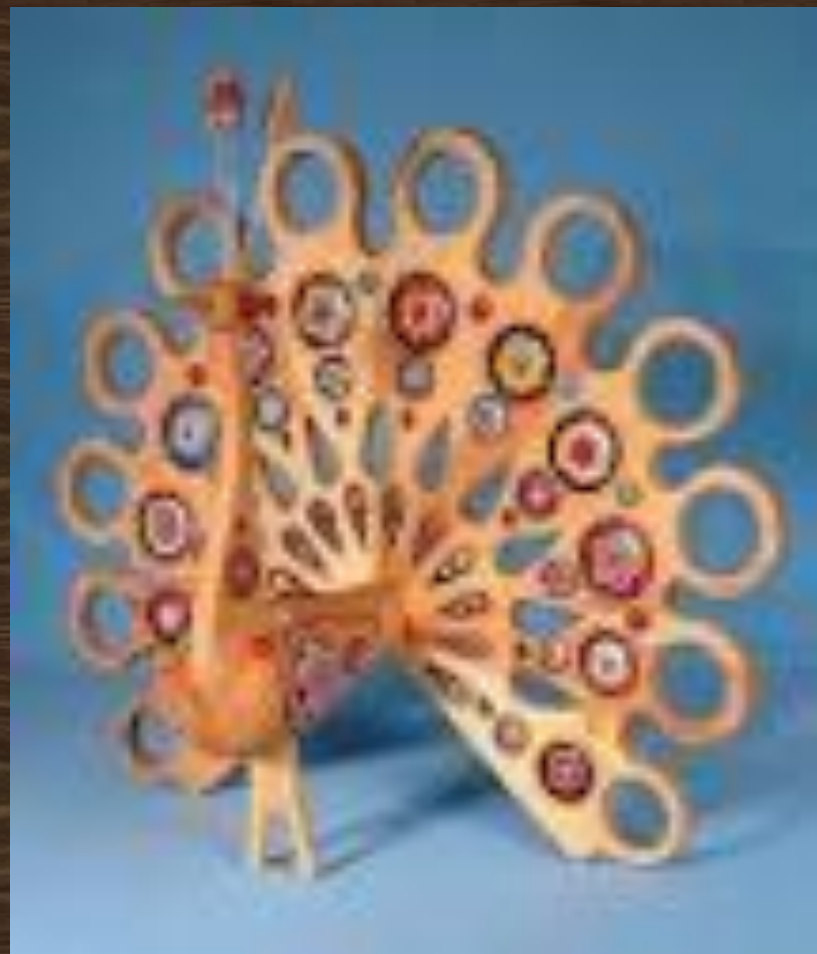
- Лаконичность
- Сдержанность



Рисунок должен подчеркивать и выявлять природную красоту дерева.



Другие виды художественной обработки.



ТЕСТ.

1. Из чего состоит простейший выжигатель?

А) трансформатор, реостат, ручки, нити накала.

Б) трансформатор, ручки, нити накала.

2. Какие вспомогательные инструменты требуются кроме выжигателя:

А) кусачки, плоскогубцы, отвертка, штангенциркуль, реостат,

Б) кусачки, плоскогубцы, круглогубцы, отвертка, молоток, наковальня

ТЕСТ.

3. Древесину каких пород лучше применять:

А) осина, дуб, береза, кедр

Б) липа, ольха, тополь.

4. При какой температуре древесина начнет воспламеняться:

А) от 150 °С

Б) от 320 °С

ТЕСТ.

5. Какая последовательность выполнения работ верна:

- А) Крупные элементы, мелкие элементы, точки.**
- Б) Крупные элементы, точки, мелкие элементы.**

Проверка.

- 1 а
- 2 б
- 3 б
- 4 а
- 5 а