

ТВОРЧЕСКИЙ ПРОЕКТ

**БЛУЗКА ДЛЯ БАЛА
«БУФИНКА»**



«УРОВЕНЬ КУЛЬТУРЫ ЭПОХИ, КАК И ОТДЕЛЬНОГО ЧЕЛОВЕКА, ОПРЕДЕЛЯЕТСЯ ОТНОШЕНИЕМ К ПРОШЛОМУ» А. С. ПУШКИН



НАРОДНОЕ ИСКУССТВО В РАБОТАХ ДИЗАЙНЕРОВ МИРА



АКТУАЛЬНОСТЬ ПРОЕКТА



ПРОБЛЕМА:



ИСТОРИЯ ОТДЕЛКИ ИЗДЕЛИЙ БУФАМИ ЭПОХА ВОЗРОЖДЕНИЯ



АНГЛИЯ



ФРАНЦИЯ



ГЕРМАНИЯ



ИТАЛИЯ

НАЧАЛО 20 ВЕКА И СОВРЕМЕННОСТЬ



KEI NINOMIYA

БУФЫ В ДИЗАЙНЕ ШТОР, ПРЕДМЕТОВ ИНТЕРЬЕРА

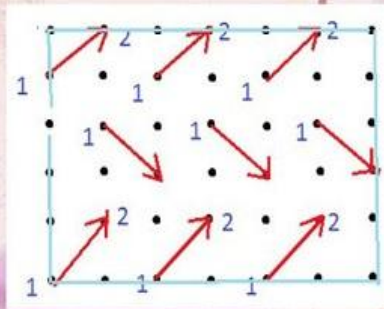


БУФЫ В ДИЗАЙНЕ СУМОК



СХЕМЫ ДЛЯ ВЫПОЛНЕНИЯ БУФОВ

Буф «Колос»



Буф «Плетенка»



Буф «Цветочки»

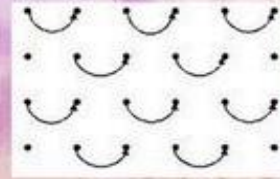
Лицо



Изнанка



Буф «Вафля»



Буф «Косые»



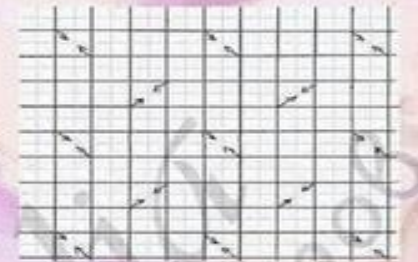
Буф «Оригами»



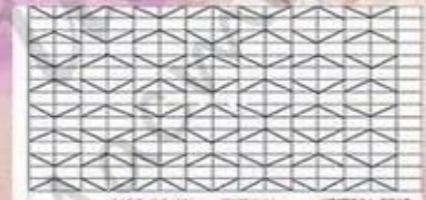
Буф «Листья»



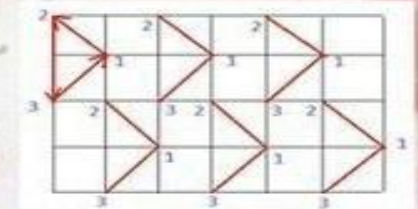
Буф «XXX»



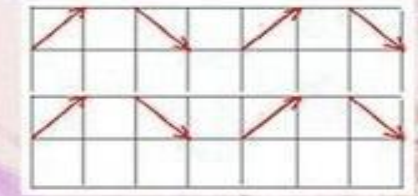
Буф «Пружинки»



Буф «Чешуя дракона»



Буф «Волна»



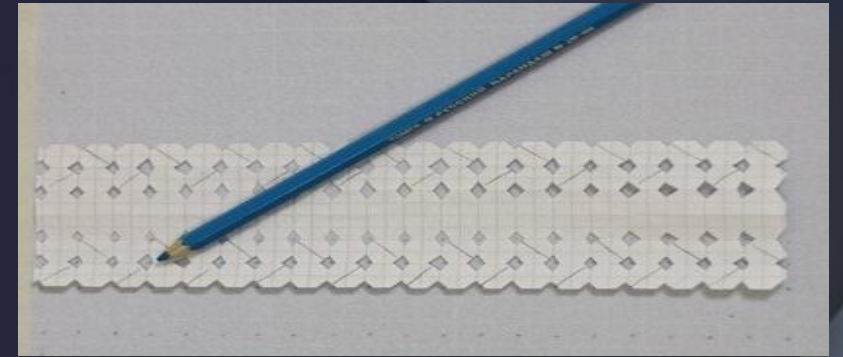
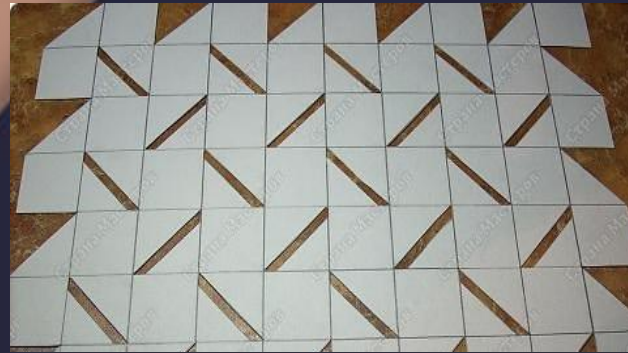
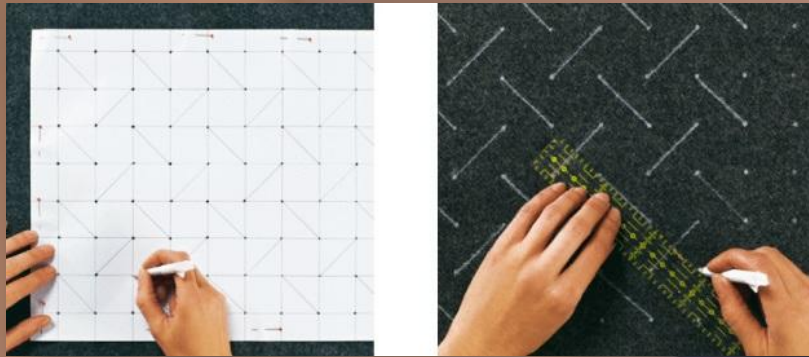
ОСОБЕННОСТИ ИЗГОТОВЛЕНИЯ БУФОВ

ТКАНИ



ОСОБЕННОСТИ ИЗГОТОВЛЕНИЯ

БУФОВ ИНСТРУМЕНТЫ



БАНК ИДЕЙ И ПРЕДЛОЖЕНИЙ



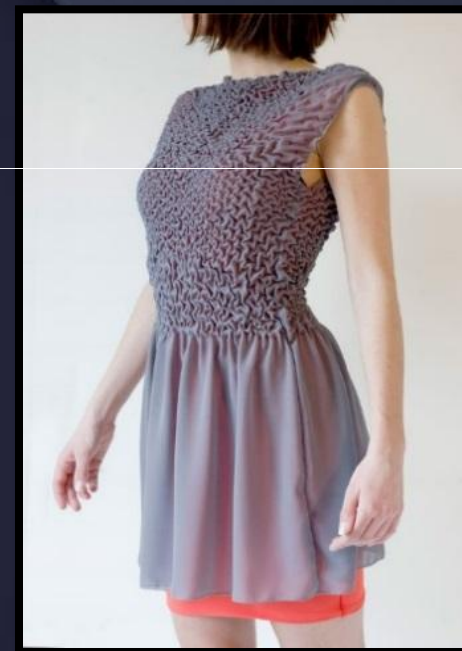
1 ВАРИАНТ
ВАРИАНТ



2 ВАРИАНТ



3 ВАРИАНТ



4

МАТЕРИАЛЫ, ИНСТРУМЕНТЫ, ОБОРУДОВАНИЕ



ПРАВИЛА ТЕХНИКИ БЕЗОПАСНОСТИ

Правила техники безопасности при работе с иголками, булавками, ножницами.

1. Шейте с наперстком.
2. Храните иголки, булавки и ножницы в определенном месте, не оставляйте их на рабочем месте.
3. Строго запрещается брать в рот иголки и булавки.
4. Не пользуйтесь для шитья ржавой иглой.
5. Выкройки к ткани прикрепляйте острыми концами булавок в направлении от себя.
6. Подавайте и кладите ножницы сомкнутыми остриями от себя.
7. После работы уберите все принадлежности на место.
8. Приведите рабочее место в порядок.

Правила техники безопасности при работе на швейной машине.

1. Уберите волосы.
2. Не наклоняйтесь близко к движущимся частям машины.
3. Не держите пальцы рук около лапки во избежание прокола иглой.
4. Перед стачиванием убедитесь в отсутствии булавки или иголки на линии шва изделия.
5. При заправке нити уберите ноги с педали машины.
6. После работы тщательно уберите рабочее место.

Правила техники безопасности при работе с утюгом.

1. Проследите, чтобы руки были сухими.
2. Следите за тем, чтобы подошва утюга не касалась шнура,

ТЕХНОЛОГИЧЕСКАЯ ПОСЛЕДОВАТЕЛЬНОСТЬ ИЗГОТОВЛЕНИЯ БЛУЗКИ

Подготовка выкройки и ткани к раскрою, раскрой



Подготовка деталей кроя к обработке



Разметка и пошив буфре



ТЕХНОЛОГИЧЕСКАЯ ПОСЛЕДОВАТЕЛЬНОСТЬ ИЗГОТОВЛЕНИЯ БЛУЗКИ



Обработка изделия после примерки

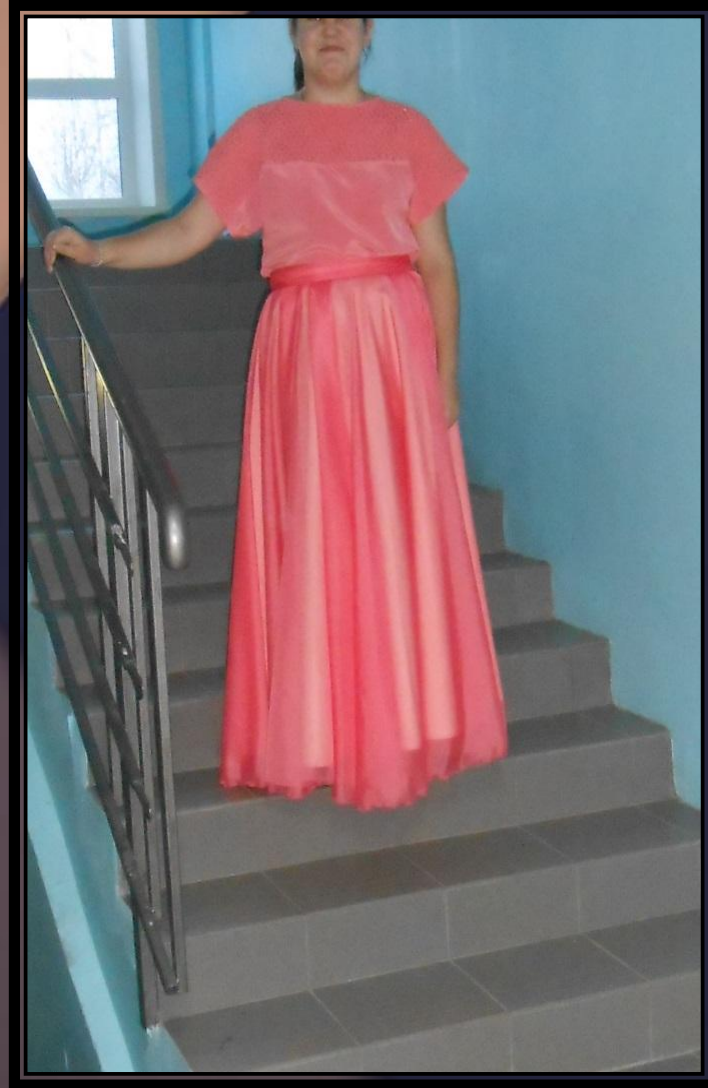


Влажно-тепловая обработка изделия

ЭКОНОМИЧЕСКОЕ ОБОСНОВАНИЕ

№ п/п	Наименование используемых материалов	Цена (руб.)	Расход материалов на изделие	Затраты на материалы (руб.)
1	Ткань (остаток от пошива предыдущего изделия)	250	1,2 метра	300
2	Бисер	25	1 пачка 10гр.	25
3	Нитки	20	0,5 катушки	10
	ИТОГО:			335

РЕКЛАМНЫЙ ПРОСПЕКТ



БЛАГОДАРЮ ЗА ВНИМАНИЕ!