

Тема: «Подготовка  
помещений».  
(8 класс)

Составила:  
Фёдорова Ирина Геннадьевна

МКОУ «Специальная школа № 58»  
г. Новокузнецк

# Подготовка помещений для отделочных работ в зимнее время.



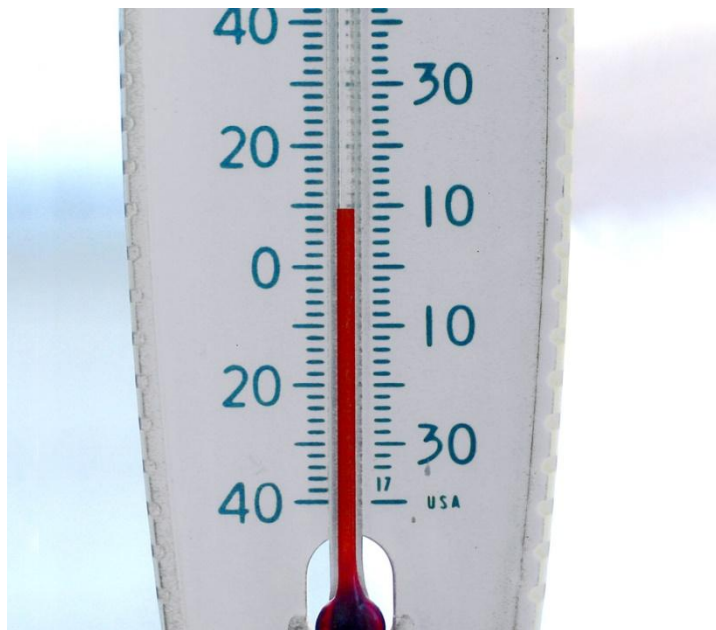
# Проверка пройденного.

*При какой температуре должен подготавливаться, храниться и транспортироваться раствор для оштукатуривания?*

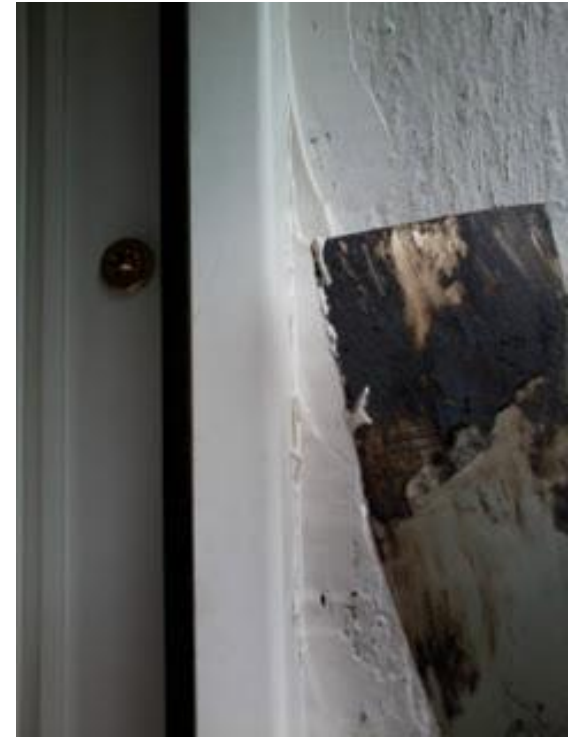


## Ответ:

Приготовление, хранение, транспортирование штукатурных растворов должно быть организовано так, чтобы раствор, доставляе-мый на место работ, в момент его нанесения имел температуру не ниже +8°C.



Чем заделывают щели между оконной (или дверной) коробкой и стеной перед оштукатуриванием?





Если щели плохо пропенены или вообще пустые, через год-два расплзается грибок с плесенью, дует ветер, или даже разводится поганое насекомое (такое тоже может случиться).

Перед оштукатуриванием бетонируют цементной (бетонной) смесью.



До начала оштукатуренных и отделочных работ проконопачивают щели между стенами, дверными и оконными коробками...



...и оштукатуривают заглушины и оконные  
ОТКОСЫ.





Вставленные оконные переплёты застекляют.  
Двери плотно закрывают.

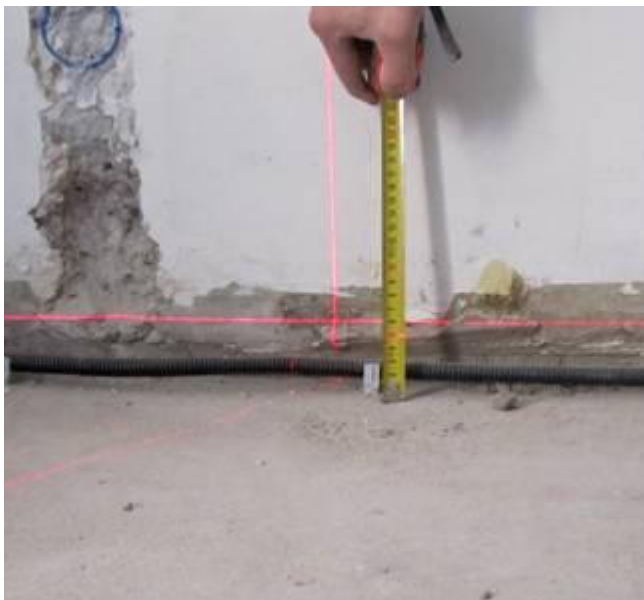


# Чердачные и междуэтажные перекрытия утепляют.





По техническим условиям штукатурные работы разрешается выполнять в зимнее время при устойчивой средней температуре внутри помещений у наружных стен на высоте 0,5 м от уровня пола не ниже +8°C.



Температура вверху помещения не должна превышать +30°C.





При более высокой температуре штукатурка быстро пересыхает, покрывается трещинами, теряет свою прочность.



При оштукатуривании в помещениях с температурой ниже  $+8^{\circ}\text{C}$  штукатурка долго сохнет. Штукатурка нанесённая на промороженные стены, весной может отслаиваться, так как стены при оттаивании выделяют влагу, и нарушается сцепление штукатурки с поверхностью стены.





Перед оштукатуриванием и отделочными работами необходимо с поверхности удалить наледь, а помещение хорошо прогреть.



# Промерзание стыков стен и потолков.





# ЗАПОМНИТЕ!

Производить штукатурные и  
отделочные работы в помещениях с  
температурой ниже +8°C  
*запрещается.*

## Проверка усвоенного материала.

- 1. Как подготовить помещение перед штукатурными и отделочными работами в холодное время года?*
- 2. На какой высоте от пола измеряют температуру?*
- 3. Почему нельзя, чтобы в помещении, где ведутся штукатурные и отделочные работы, температура воздуха превышала 30°C?*
- 4. Почему нельзя наносить штукатурку на промороженные стены?*



**Спасибо за урок.  
Хорошего настроения на весь день.**