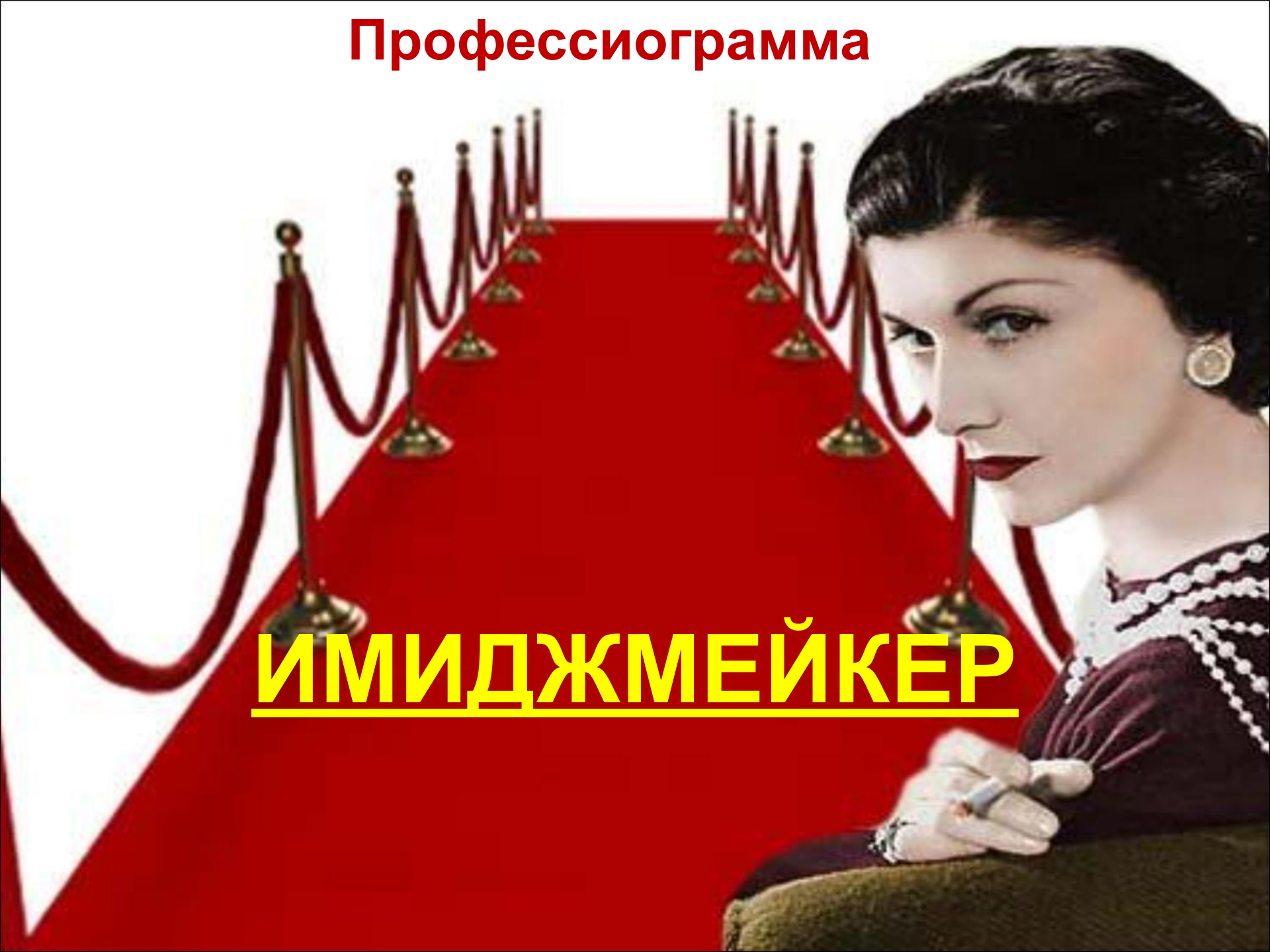


Профессиограмма

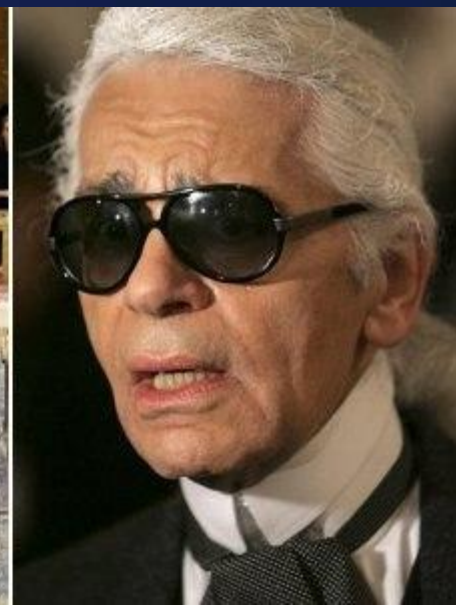
ИМИДЖМЕЙКЕР



# Общая информация

**Имиджмейкер** (англ. image — образ, make — делать) — специалист, занимающийся созданием высокопрофессионального образа объекта.

**Имидж** — целенаправленно формируемый образ объекта (какого либо лица, явления, предмета), призванный оказать эмоционально психологическое воздействие на кого либо в целях популяризации, р



Зачатки **имиджологии** можно найти уже в древности. Так, вожди индейских племен привлекали внимание соплеменников к своей персоне яркой окраской тела и лица.

Как профессия имиджология возникла примерно в конце XIX — начале XX века. В России имиджология появилась в 70 е годы XX века. В связи с развитием рыночных отношений, появлением множества фирм, успешно действующих на рынке, возникновением различных партий появилась потребность в специалистах по созданию положительного образа — имиджа.



Имиджмейкер работает с политическими деятелями, людьми шоу бизнеса, руководителями фирм и предприятий; в гостиничном, ресторанном, туристическом бизнесе, промышленных, строительных, торговых компаниях.

Важно отметить, что эта профессия является новой на рынке труда России и находится еще в процессе становления.



# *Содержание труда. Психологические характеристики профессии*

В обязанности имиджмейкера входят:

- разработка принципов построения образа объекта;
- анализ общественного мнения, отбор, обработка информации об объекте;
- разработка имиджа объекта на основе полученных данных;
- продвижение образа объекта посредством организации и проведения пресс конференций, брифингов, выставок, промоакций, подготовки рекламы и публикаций в СМИ

Таким образом, основная цель деятельности имиджмейкера — создание высокопрофессионального имиджа объекта (организации, частного лица, явления, продукта).

Основные предметы труда — человек (информационное обслуживание, организация и управление) и художественный образ (внешний облик объекта), сопутствующий — знаковые системы



В своей работе имиджмейкер использует

средства труда:

- вещественные (орудийные) — ручные (авторучку, мел), электрифицированные (персональный компьютер), средства связи;
- невещественные (функциональные) — аналитическое словесно логическое мышление, долговременную и кратковременную вербальную, образную и эмоциональную память, объемное и распределенное внимание, творческое воображение; деловую письменную и выразительную устную речь, деловое поведение; общую координацию движений тела; органы чувств — зрение, слух.



Работа имиджмейкера имеет достаточно определенный

характер и осуществляется в соответствии с действующими:

- должностными обязанностями;
  - законодательными, нормативно правовыми актами, регламентирующими соответствующие виды деятельности;
  - положениями, инструкциями, другими руководящими материалами;
  - этикой делового общения,
- при этом в работе часты моменты, требующие внесения элементов новизны, оригинальности, а также могут возникать критические, нестандартные ситуации, требующие принятия ответственных решений.



Труд имиджмейкера имеет в основном коллективную организацию, когда он работает в команде, но также и индивидуальную, при которой он самостоятельно от начала до конца





Функционально  
имиджмейкер  
является  
исполнителем воли  
клиента, однако ход  
своего трудового  
процесса:  
планирование,  
распределение  
нагрузки, изменение  
методов и способов  
работы организует  
самостоятельно



Контакты многочисленные,  
разноуровневые, с меняющимся кругом  
лиц — клиенты, партнеры в своей и  
смежных сферах деятельности,  
должностные лица, представители  
средств массовой информации





**Ответственность** повышенная моральная  
— за создаваемый образ объекта,  
предоставляемую информацию и способы  
ее подачи в виде, не противоречащем и не  
нарушающем действующее  
законодательство.



Имиджмейкер работает и в комфортных условиях — в помещении, и за пределами кабинета, на выезде.



## Возможные факторы психофизиологической напряженности

в работе:

- повышенная моральная ответственность;
- постоянное общение с людьми  
(коммуникативные и  
эмоциональные нагрузки);
- необходимость принимать решения в  
неопределенных,  
нестандартных ситуациях;
- наличие фона постоянной «связанности с  
работой»;
- ненормированный рабочий график.

# Требования профессии

К индивидуальным  
способностям и особенностям

- нервно психическая  
устойчивость;
- физическая выносливость;
- четкая речь.



## К личностным способностям и качествам:

- эмоциональная устойчивость;
- умение управлять собой, личная организованность;
- интеллектуальная самостоятельность;
- социальный интеллект (способность адекватно воспринимать и оценивать человека);
- коммуникативные и организаторские способности;
- склонность к эстетическому восприятию окружающего мира;
- активность, инициативность;
- ответственность.



К состоянию здоровья (медицинские противопоказания).

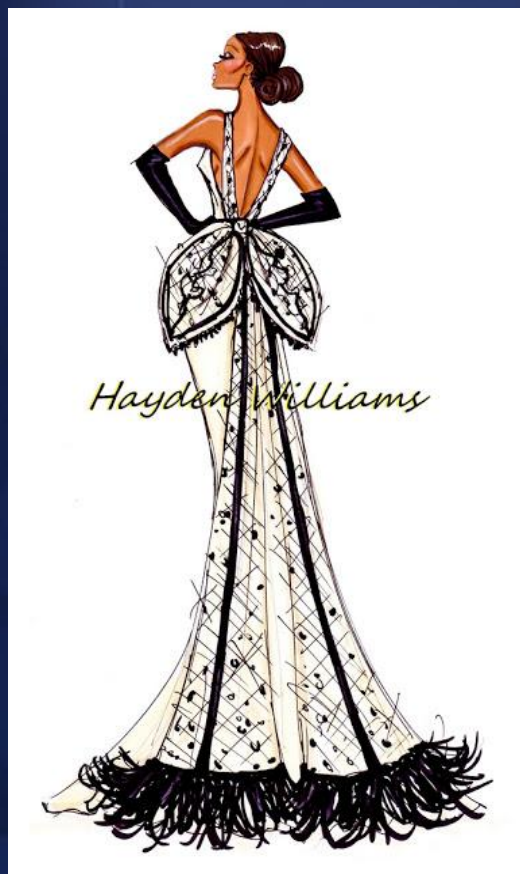
Работа имиджмейкера не рекомендуется людям с заболеваниями:

- нервно психическими (психические, логоневроз);
- сердечно сосудистой системы (ревматизм, органические поражения клапанов и мышц сердца, функциональные нарушения, гипертоническая и гипотоническая болезнь);

- опорно двигательной системы (деформации и заболевания нижних и верхних конечностей, кистей рук);
- бронхо легочными (туберкулез);
- лор органов (глухота на оба уха, хронический ларингит);
- зрения (сильное снижение остроты зрения)

# К допрофессиональному образованию:

необходимы знания по русскому языку,  
обществознанию, истории,  
иностранному языку в рамках  
школьной программы.



К профессиональному образованию:  
высшее профессиональное  
образование, курсы профессиональной  
подготовки и переподготовки  
специалистов (на базе высшего  
образования).





# Родственные профессии

Журналист, специалист по рекламе,  
социолог, психологлингвист, специалист  
по маркетингу, специалист по связям с  
общественностью, менеджер,  
администратор



# Суховеркова Кристина, СПдо 402

