



ФОРМИРОВАНИЕ
ПРОФЕССИОНАЛЬНЫХ
КОМПЕТЕНЦИЙ ОБУЧАЮЩИХСЯ
ЧЕРЕЗ СОТРУДНИЧЕСТВО С
РАБОТОДАТЕЛЯМИ.

Подготовила мастер п/о.
Крюкова Светлана Владимировна.

Формируемые компетенции

**Фундаментальный
цикл**

**Профессионально
профилирующий цикл**

Гуманитарный цикл

Теоретическое приобретение
компетенций

Практическое внедрение
полученных компетенций в
производственной деятельности

Специалист различных
направлений



Компетентность и компетенция ?

Компетентность

- Способность осуществлять (профессиональную) деятельность.

Профессиональная компетенция

- Потенциальная активность, готовность и стремление личности к продуктивной профессиональной деятельности с полным осознанием ответственности за её результаты.

Профессиональная компетентность

- Интегральная, проявленная в деятельности (ситуации) характеристика личности, определяющая успех профессиональной деятельности и ответственность за её результаты



ПЛЗК

- ПЛЗК – это свойства субъекта деятельности, которые необходимы и достаточны для ее реализации на нормативно заданном уровне и которые значимо и положительно коррелируют (**Корреляция** (от лат. *correlatio* — соотношение, взаимосвязь), **корреляционная зависимость** — статистическая взаимосвязь двух или нескольких случайных величин (либо величин, которые можно с некоторой допустимой степенью точности считать таковыми)





The diagram illustrates the structure of competency. At the top is an orange oval labeled 'Компетентность'. Below it are two orange, ribbon-like shapes that branch out from the oval. The left ribbon is labeled 'ОБЩЕПРОФЕССИОНАЛЬНАЯ КОМПЕТЕНТНОСТЬ' and the right ribbon is labeled 'СПЕЦИАЛЬНАЯ КОМПЕТЕНТНОСТЬ'. A small orange circle is located in the bottom right corner of the page.

Компетентность

**ОБЩЕПРОФЕССИОНАЛЬНАЯ
КОМПЕТЕНТНОСТЬ**

**СПЕЦИАЛЬНАЯ
КОМПЕТЕНТНОСТЬ**

ФАКТОРЫ

Обуславливающие
Ценностное
самоопределение
личности.

Обуславливающие
адекватное
использование
современных технологий
и методик обучения

Обеспечивающие
эффективную
организацию
образовательного
процесса.

Обуславливающие
реализацию личностного
и деятельностного
подходов в обучении

Обеспечивающие
развитие личности во
взаимодействии
индивидуальных

Личностных и
профессиональных
характеристик



ОРГАНИЗАЦИОННО-УПРАВЛЕНЧЕСКИЙ КОМПОНЕНТ ВКЛЮЧАЕТ ВЫДЕЛЕННЫЕ НАМИ ПРИОРИТЕТНЫЕ НАПРАВЛЕНИЯ РАБОТЫ ЛИЦЕЯ ПО ФОРМИРОВАНИЮ ПК:

Совершенствование структуры содержания образования, обеспечение гибкой коррекции учебных планов и программ подготовки специалистов;

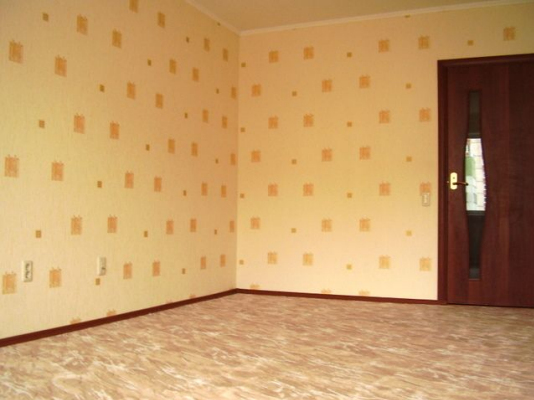
Интеграция содержания общего образования и среднего профессионального образования на основе развития межпредметных связей;

Внедрение современной системы качества подготовки специалистов;

Повышение профессионально-методической компетентности преподавателей и мастеров производственного обучения;

Развитие интеллектуальной, творческой, научно-исследовательской деятельности учащихся;





В процессе прохождения производственной практики на предприятии ставятся задачи (в зависимости от профессии):



Лицей - Работодатель

Профессиональные:

Квалификация

Допуск

Наличие смежных
профессий

Оперативность, качество
исполнительной работы



Личностные

Высокая трудовая
мотивация

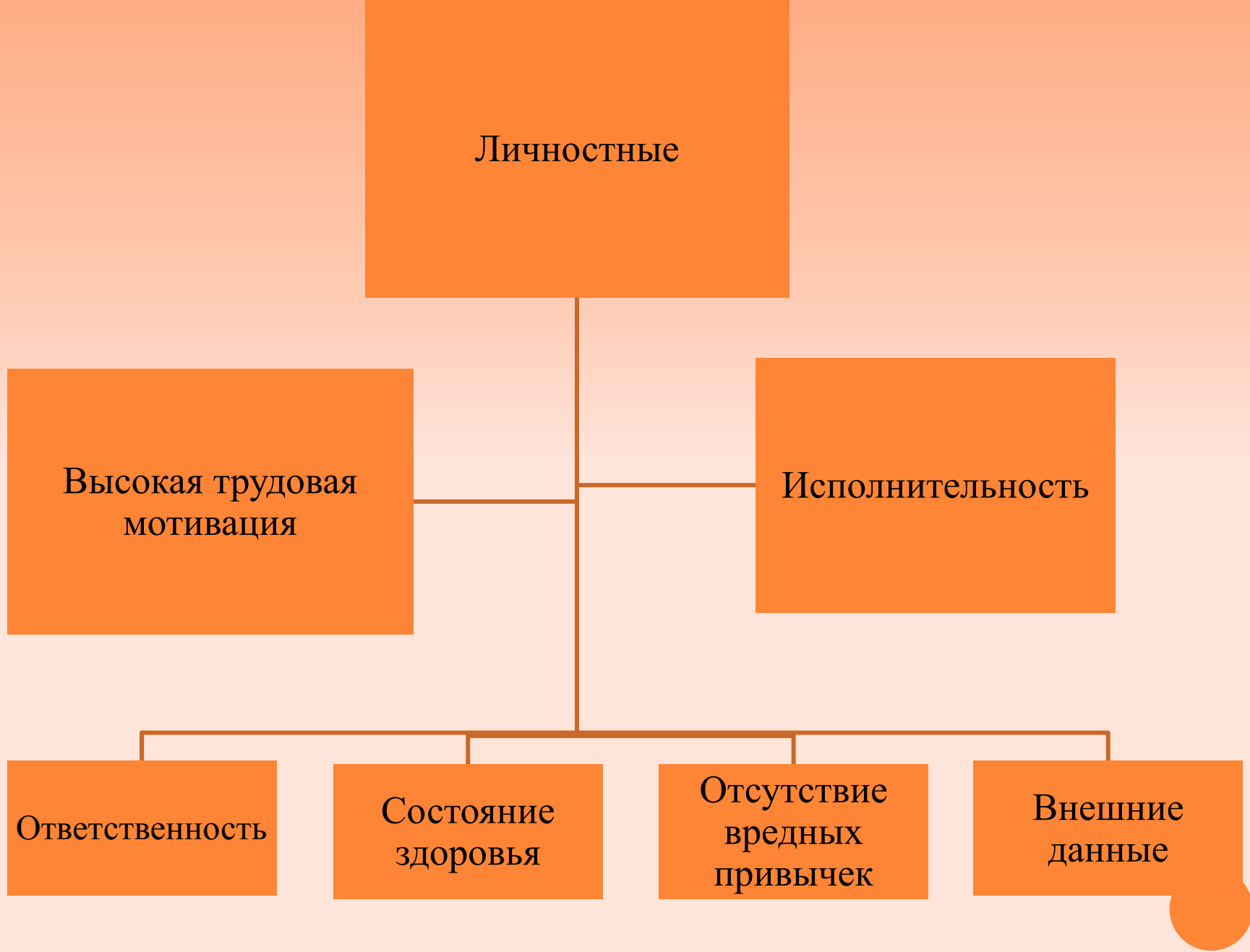
Исполнительность

Ответственность

Состояние
здоровья

Отсутствие
вредных
привычек

Внешние
данные



Проблемы

- Отсутствие среднесрочного и долгосрочного прогноза количественных и качественных потребностей в городе и районе в специалистах различных профилей подготовки.



Проблемы

- Современное оборудование предприятий вследствие своей дороговизны недоступно обучающимся на производственном обучении.



Проблемы

- Отсутствие на предприятиях целевых программ по материальной, социально-бытовой поддержке, закреплению и адаптации на предприятии.



**Положительные факторы
социального партнёрства:**

Создание системного подхода

Применение системы методов

Стремление
творческих педагогов к
самоактуализации

Стремление учащихся

Возможность
развития ОУ



Спасибо за
внимание!

