
УРОК ПО ТЕХНОЛОГИИ ДЛЯ ДЕВУШЕК
9 КЛАСС

Тема: «Обработка боковых и шаговых
срезов брюк» (1 часть)

БРЮКИ, КАПРИ, ШОРТЫ.



БРЮКИ - ЭТО:

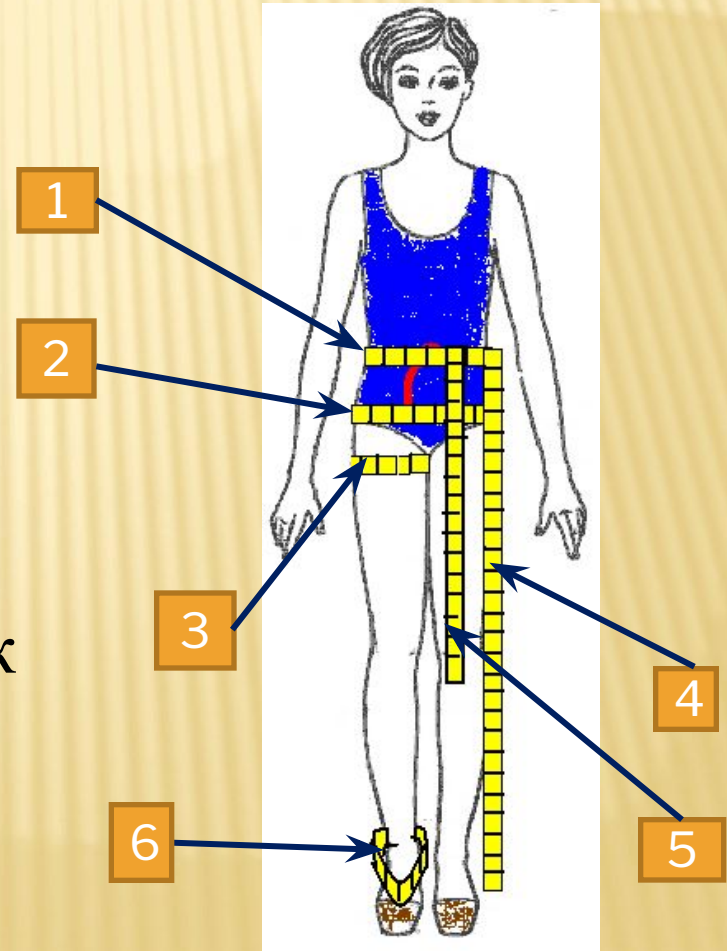
А) плечевая одежда

Б) поясная одежда



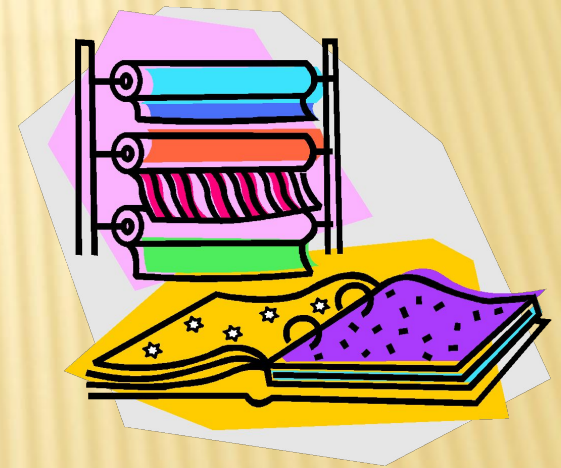
МЕРКИ, КОТОРЫЕ НУЖНЫ ДЛЯ ПОСТРОЕНИЯ ЧЕРТЕЖА:

1. Обхват талии - Ст
2. Обхват бёдер - Сб
3. Обхват ноги в самом широком месте - Сн
4. Длина брюк - Дб
5. Длина от талии до колена - Дк
6. Ширина низа брюк - Шн



ТКАНЬ, ИЗ КОТОРОЙ ШЬЕТЕ СВОЕ ИЗДЕЛИЕ, НАЗЫВАЕТСЯ:

1. Хлопчатобумажная
2. Шелковая
3. Льняная
4. Шерстяная
5. Искусственная и синтетическая



КРОЙ БРЮК СОСТОИТ:

- А) из одной передней и двух задних деталей;
- Б) из двух передних и одной задней детали;
- В) из двух передних и двух задних деталей;
- Г) из одной передней и одной задней детали

ОСНОВНЫЕ ДЕТАЛИ КРОЯ БРЮК

