



ПИЛОМАТЕРИАЛ Ы

Автор
Мазунина Ирина Ильинична
учитель технологии
МАОУ «СОШ № 72» г. Перми

Пиломатериалы

- продукция из древесины установленных размеров и качества, имеющая, как минимум, две плоско-параллельные пласти.

Пиломатериалы получают в результате продольного деления круглых лесоматериалов (брёвен), а также продольного и поперечного деления полученных частей.



БРУС — ПИЛОМАТЕР

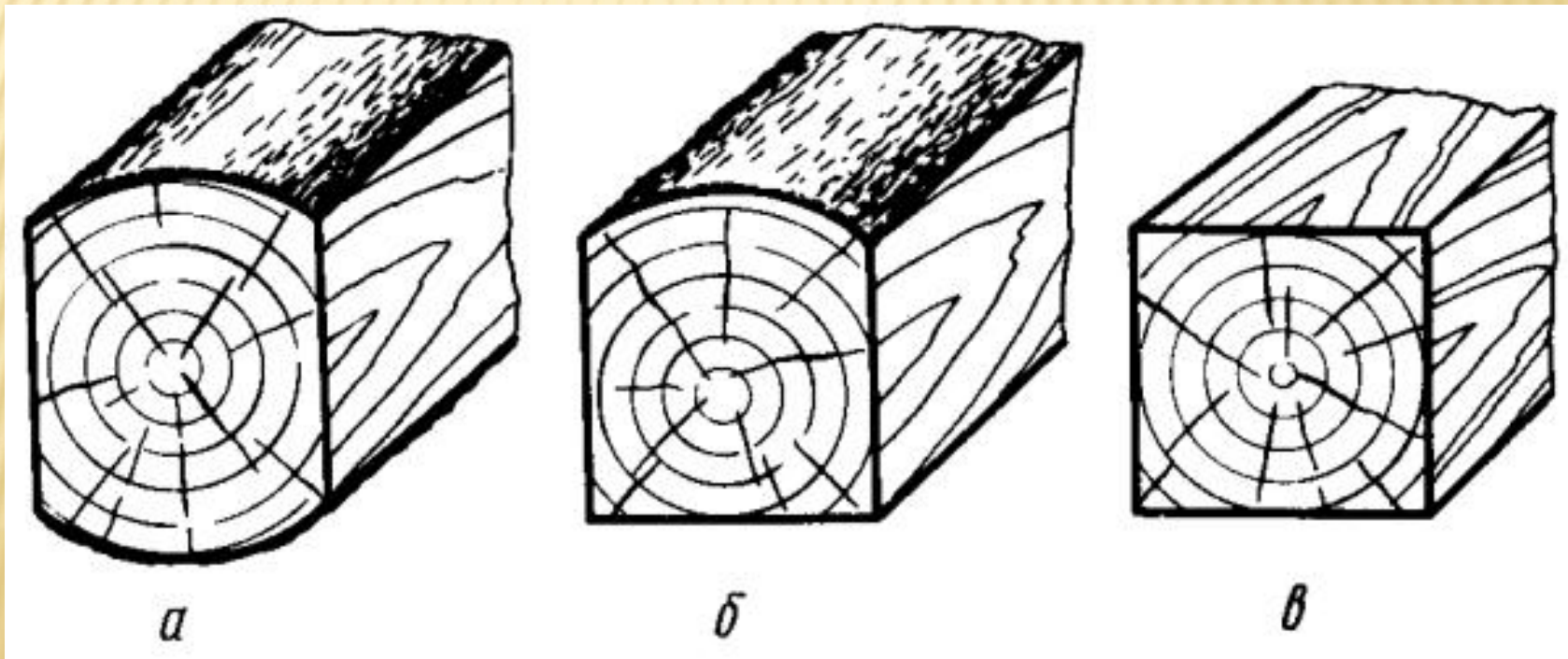
ИАЛ ТОЛЩИНОЙ И
ШИРИНОЙ 100 ММ И
БОЛЕЕ.

ИСПОЛЬЗУЮТСЯ В
СТРОИТЕЛЬСТВЕ, В
МЕБЕЛЬНОЙ
ПРОМЫШЛЕННОСТИ,
ПРОИЗВОДСТВЕ ТАРЫ И
ДР.



В зависимости от опиленности сторон брус бывает:

- **Двухкантный брус (лафет)** — брус с двумя противоположными обработанными пластями (рис. а)
- **Трёхкантный брус (ванчес)** — брус, имеющий три продольные обработанные поверхности (рис. б)
- **Четырёхкантный брус (брус)** — брус, имеющий четыре продольные обработанные поверхности (рис. в)



Доска —

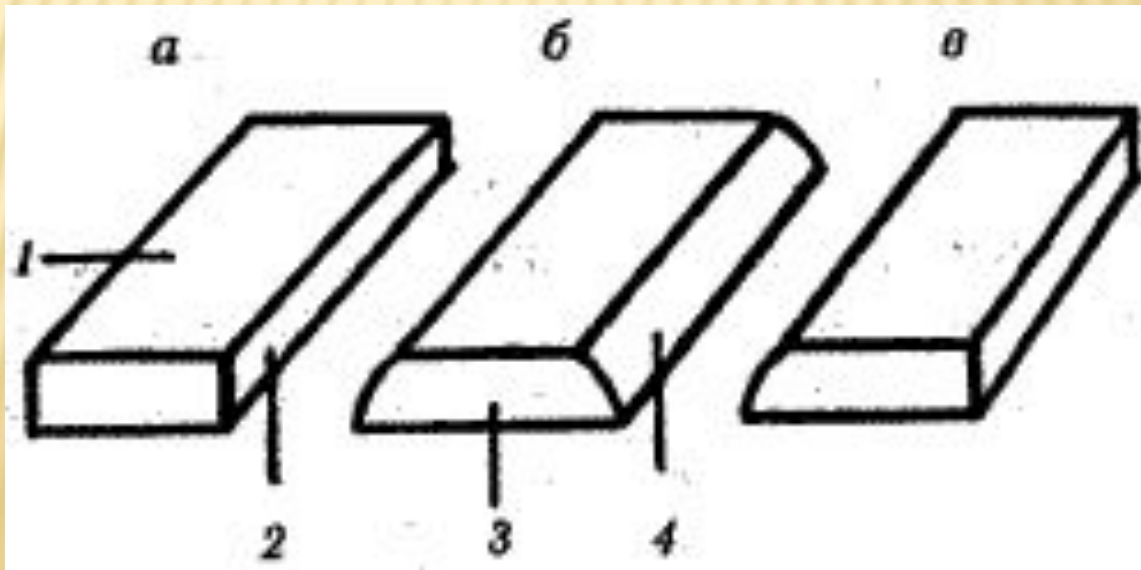
пиломатериал
толщиной до
100 мм и
шириной более
двойной
толщины.

Используются в
строительстве, в
мебельной
промышленности
и, в
производстве
тары и др.



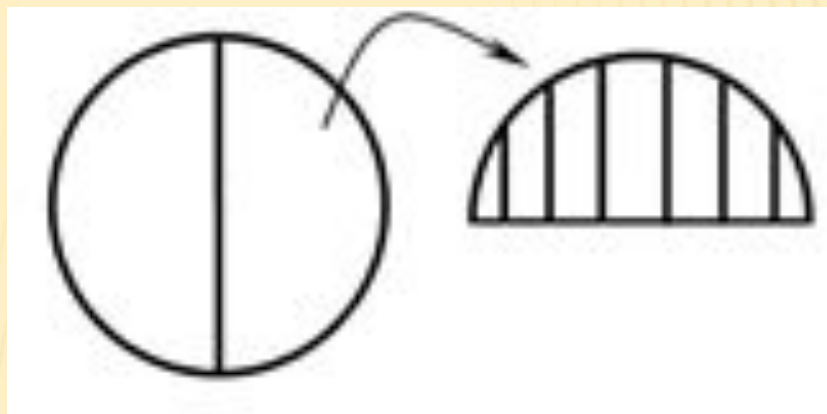
В зависимости от пропиленности кромок:

- **Обрезная доска** — доска с кромками, опиленными перпендикулярно пластям и с обзолом, не более допустимого по соответствующей нормативно-технической документации (рис. а)
- **Необрезная доска** — доска с неопиленными или частично опиленными кромками, с обзолом более допустимого в обрезной доске(рис. б)
- **Односторонне-обрезная доска** — доска с одной кромкой, опиленной перпендикулярно пластям, и с обзолом на этой кромке не более допустимого в обрезном пиломатериале(рис. в)



Пластина

— пиломатериал, получающийся из бревна при распиловке на две равные части.



Применяются для изготовления шпал, столярных изделий, досок, брусков и т. д.



Четвертина -

Пиломатериал получаемый при распиливании бревна в двух взаимно-перпендикулярных направлениях или при распиливании пластины на две равные части.

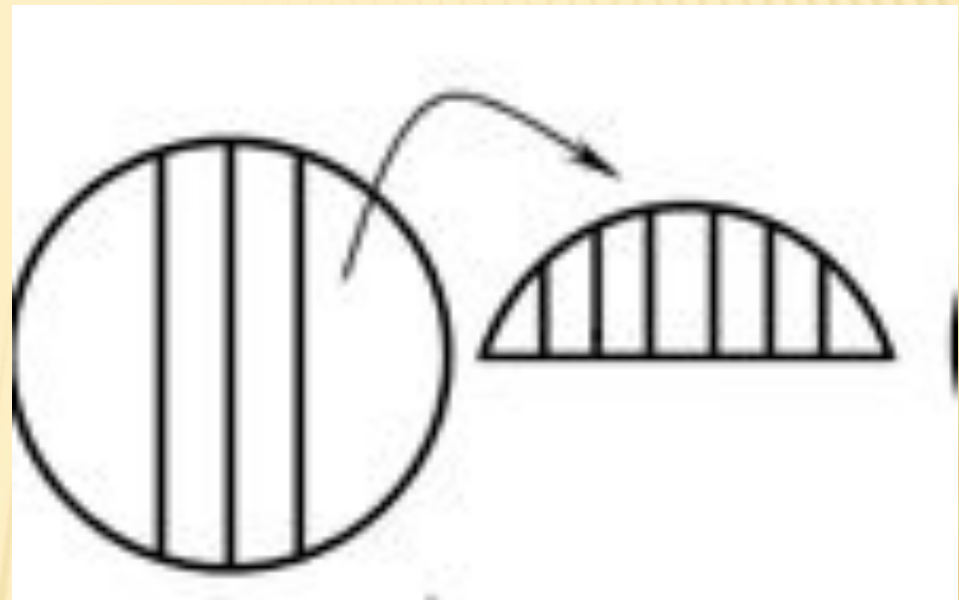
Применяются для изготовления столярных, погонажных и других мелких изделий



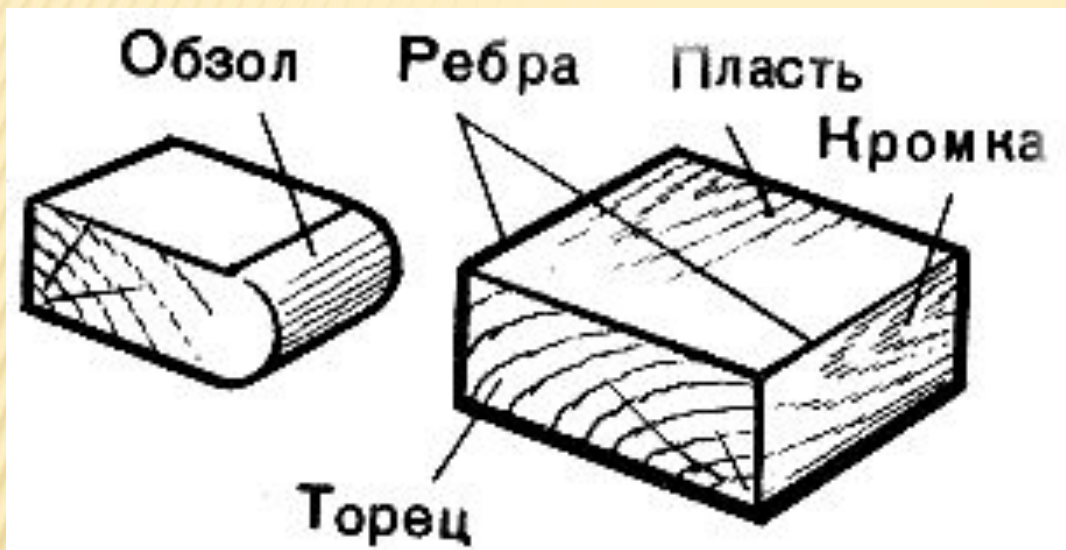
Горбыль -

боковая часть бревна. Получается в виде отхода при распиливании бревна на доски. У горбыля опилена только одна сторона, с другой — сохраняется овальная поверхность бревна.

Применяется для устройства обрешетки под кровлю, для сооружения временных и подсобных построек для изготовления щитовых и т. п.



Элементы пиломатериалов





ПИЛОМАТЕРИАЛ Ы
