

ЗРИТЕЛЬНЫЕ ИЛЛЮЗИИ В ОДЕЖДЕ

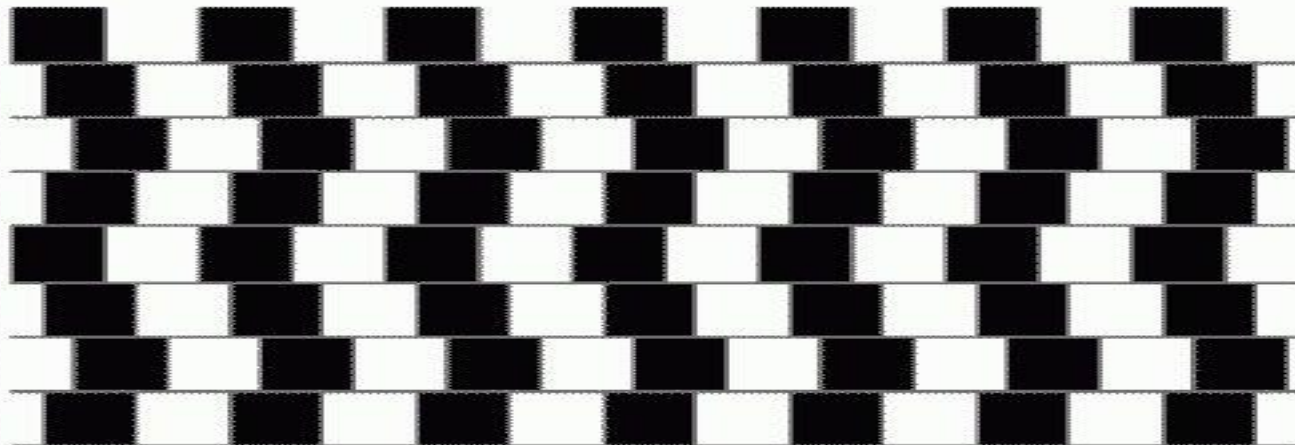
Учитель технологии
Андрущенко Н.А.
МБОУ Гимназия №1
г. Мончегорск

ПО ОДЕЖКЕ ВСТРЕЧАЮТ...





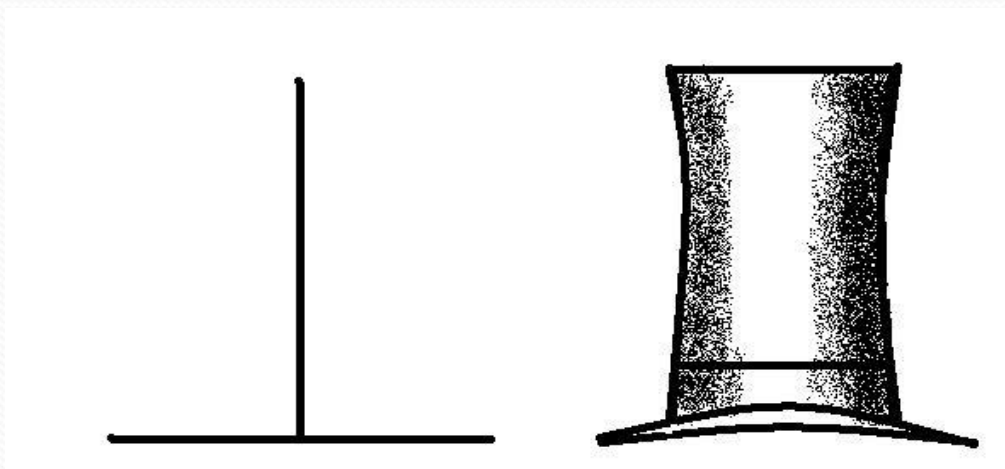
**ЗРИТЕЛЬНЫЕ ИЛЛЮЗИИ –
искажённое
восприятие глазом
действительности**

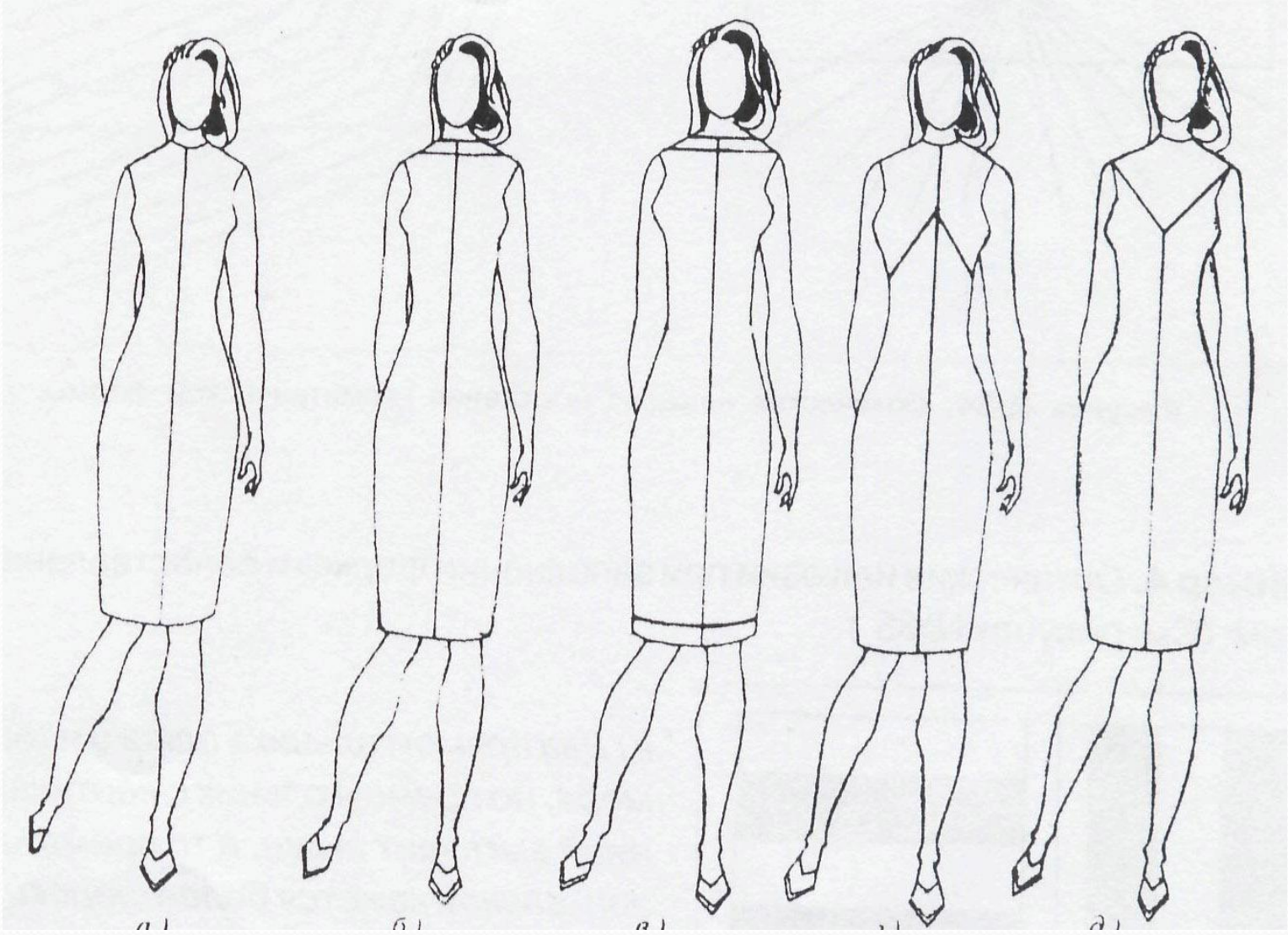


ОПТИКО – ГЕОМЕТРИЧЕСКАЯ ИЛЛЮЗИЯ МЮЛЛЕРА - ЛАЙЕРА



ИЛЛЮЗИЯ ПЕРЕОЦЕНКИ ВЕРТИКАЛИ





1

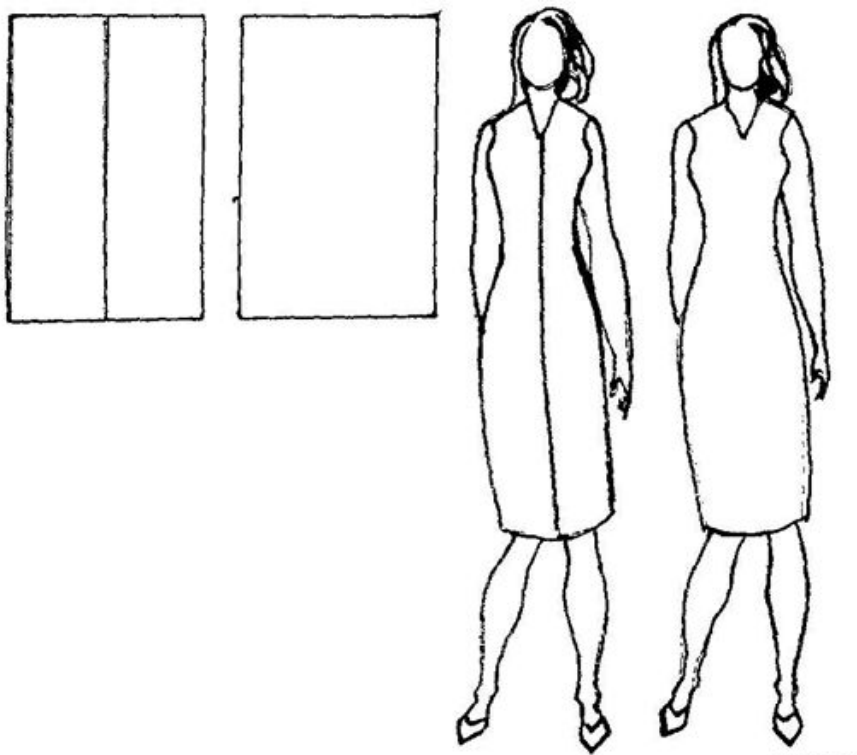
2

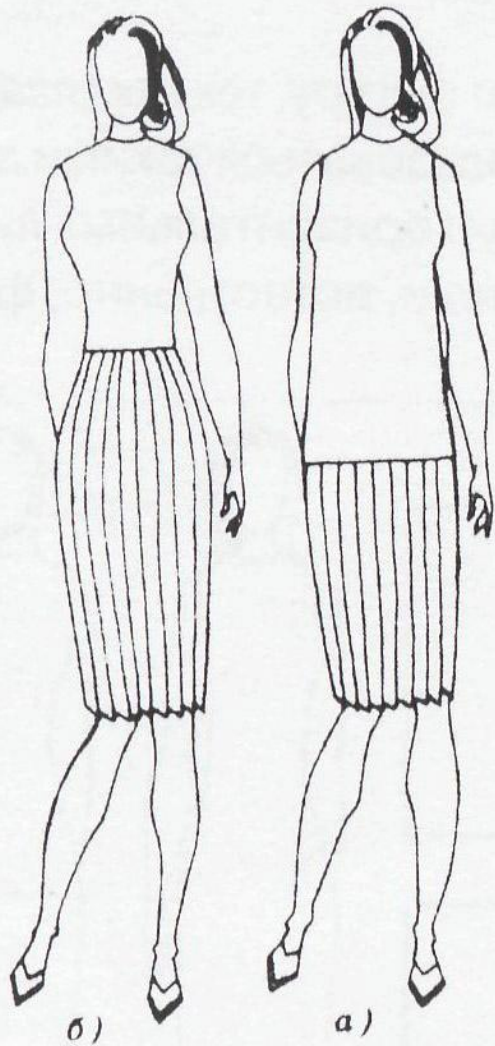
3

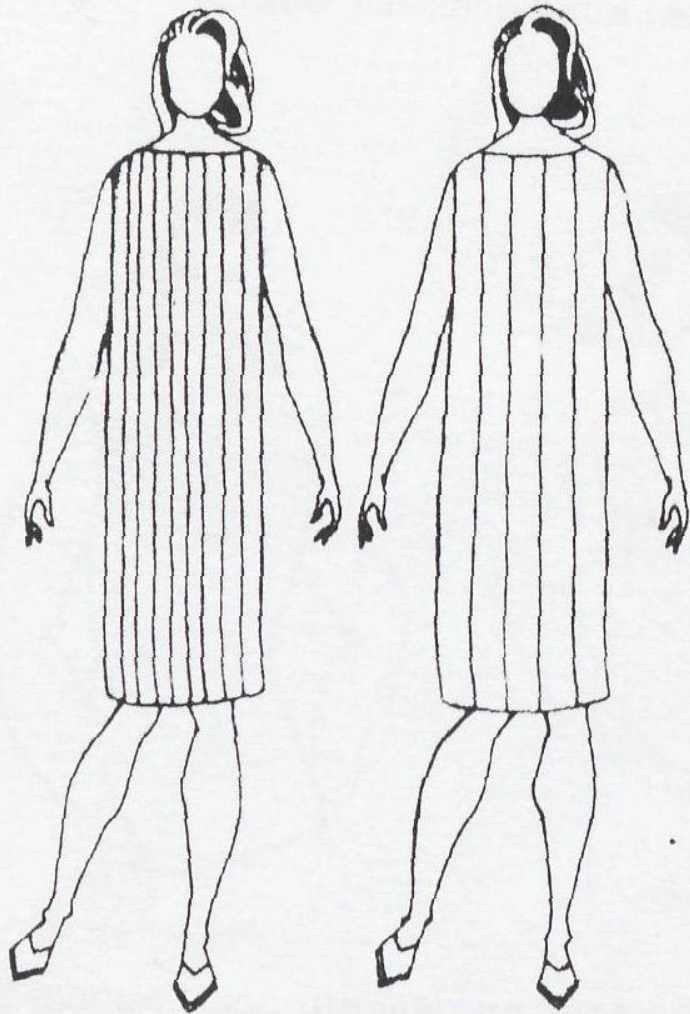
4

5

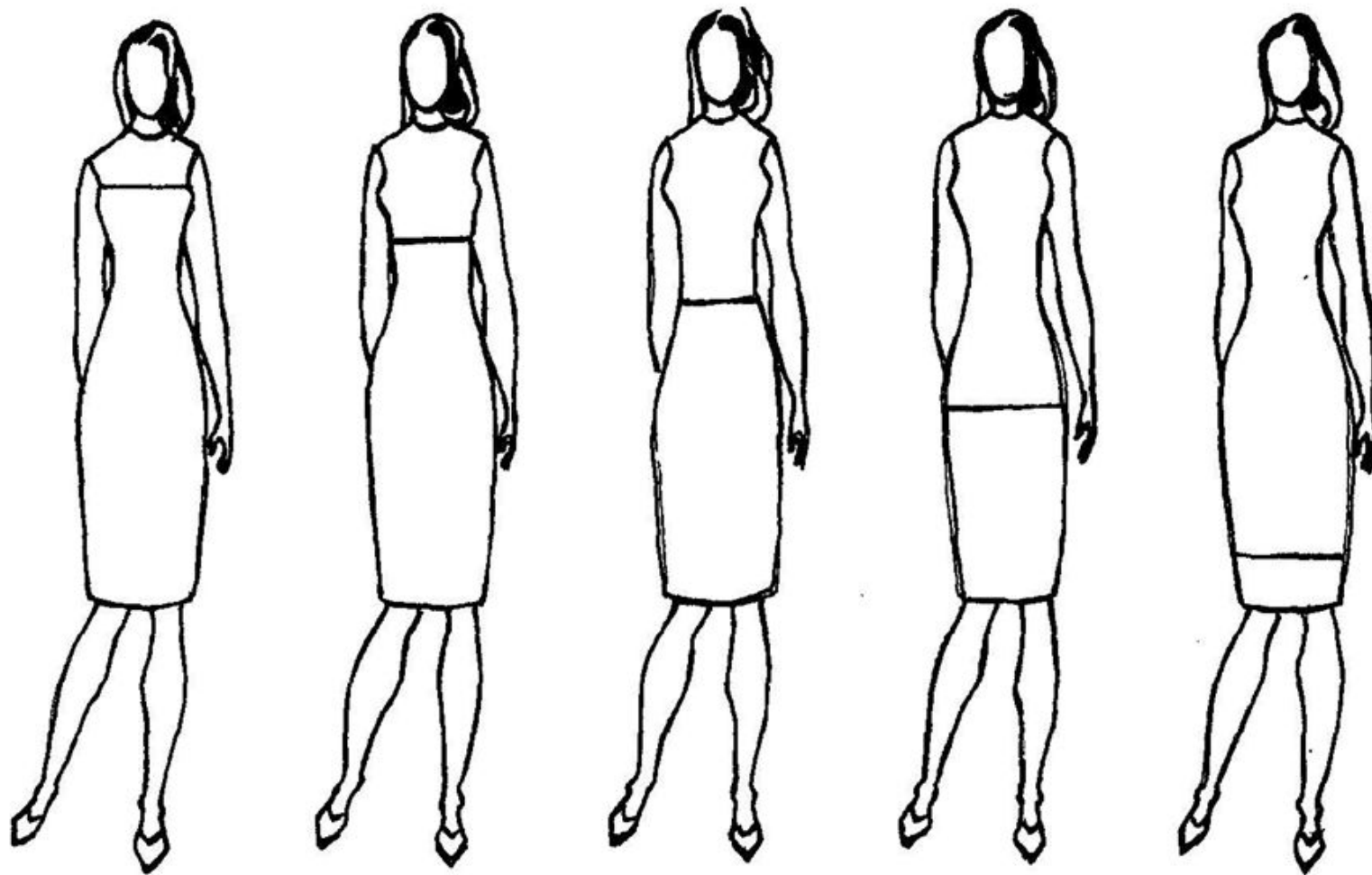
ВЕРТИКАЛЬНАЯ ЛИНИЯ В ОДЕЖДЕ







ГОРИЗОНТАЛЬНАЯ ЛИНИЯ В ОДЕЖДЕ





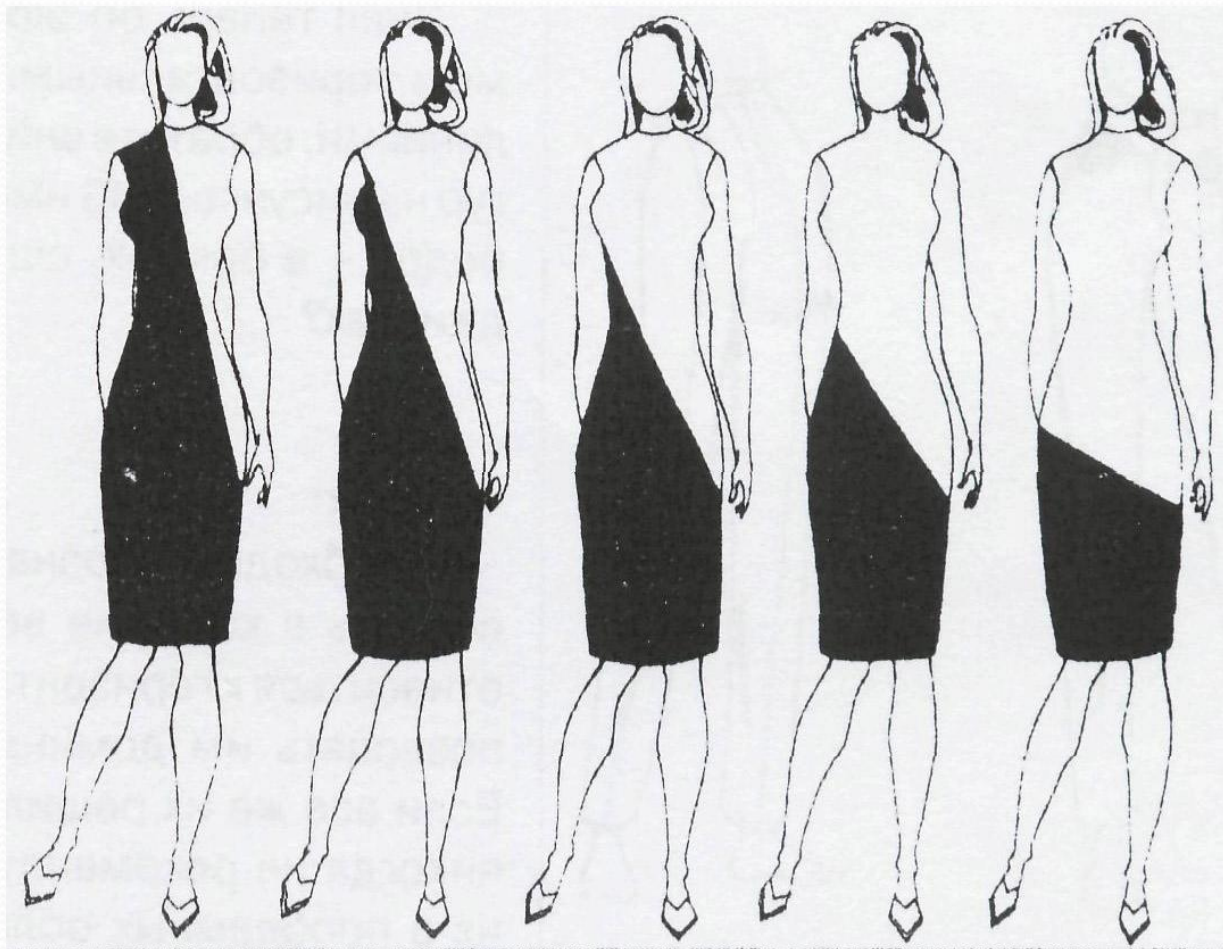
атье
34



Plus

Эффектная
отделка

ДИАГОНАЛЬНАЯ ЛИНИЯ В ОДЕЖДЕ



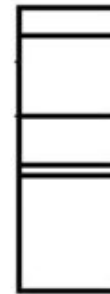
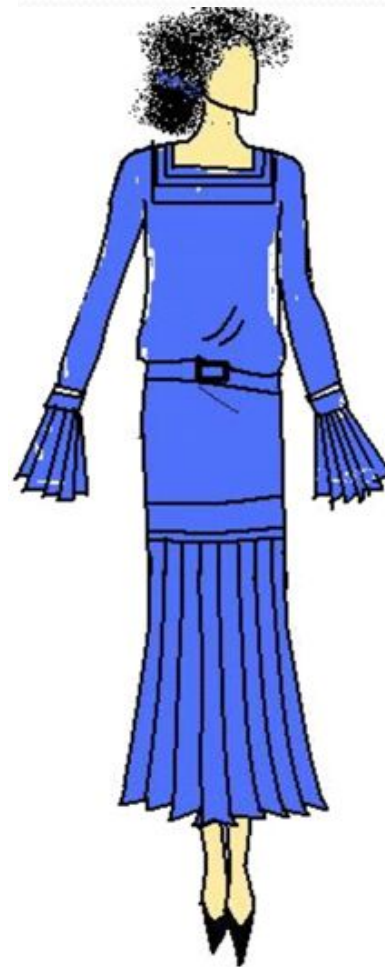
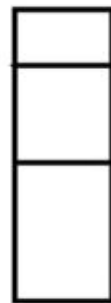
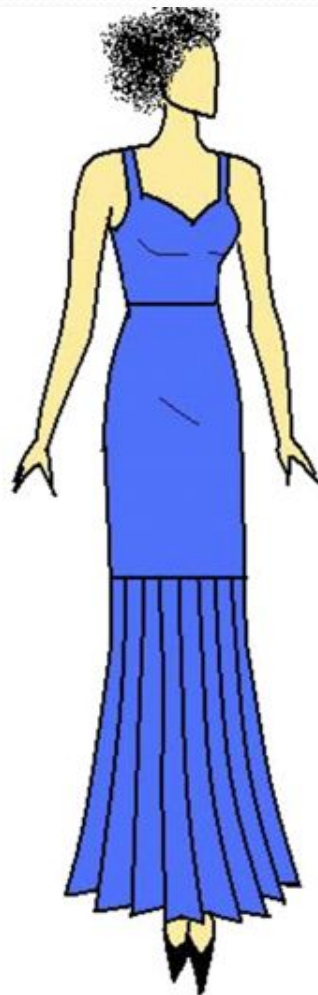
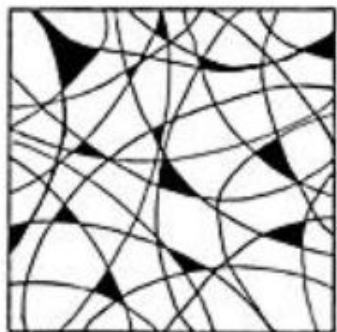




КАКИМ ЗРИТЕЛЬНЫМИ ИЛЛЮЗИЯМИ ДОСТИГАЕТСЯ ЭФФЕКТ СТРОЙНОСТИ?

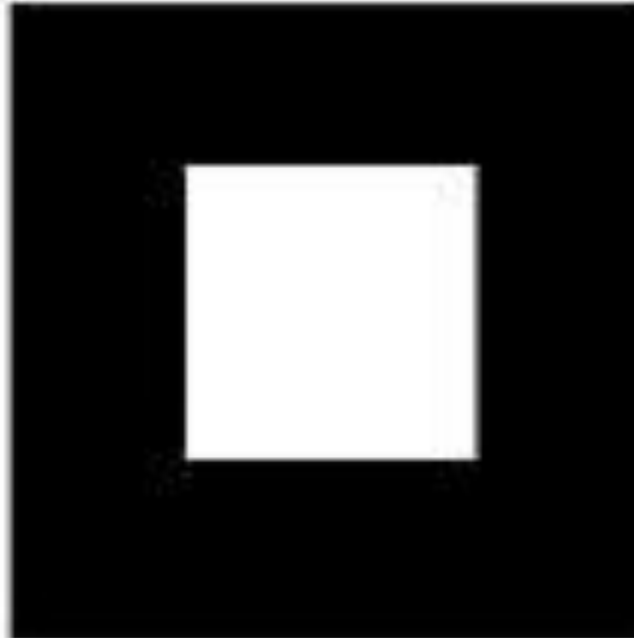
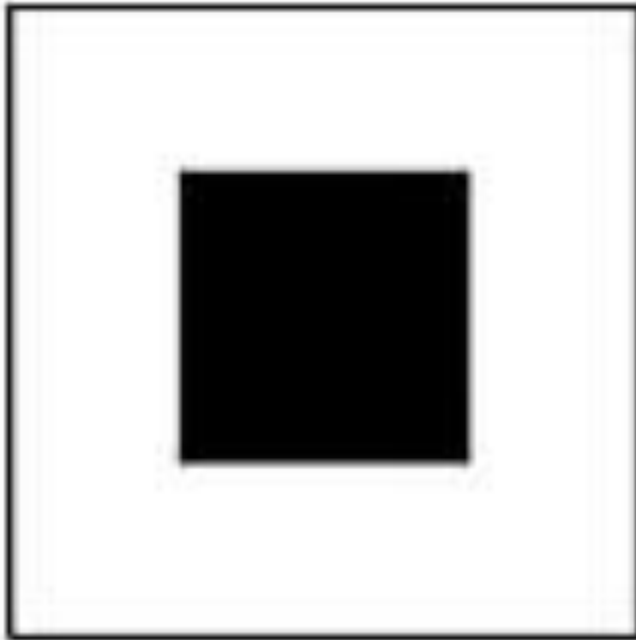


ИЛЛЮЗИЯ ЗАПОЛНЕННОГО ПРОСТРАНСТВА



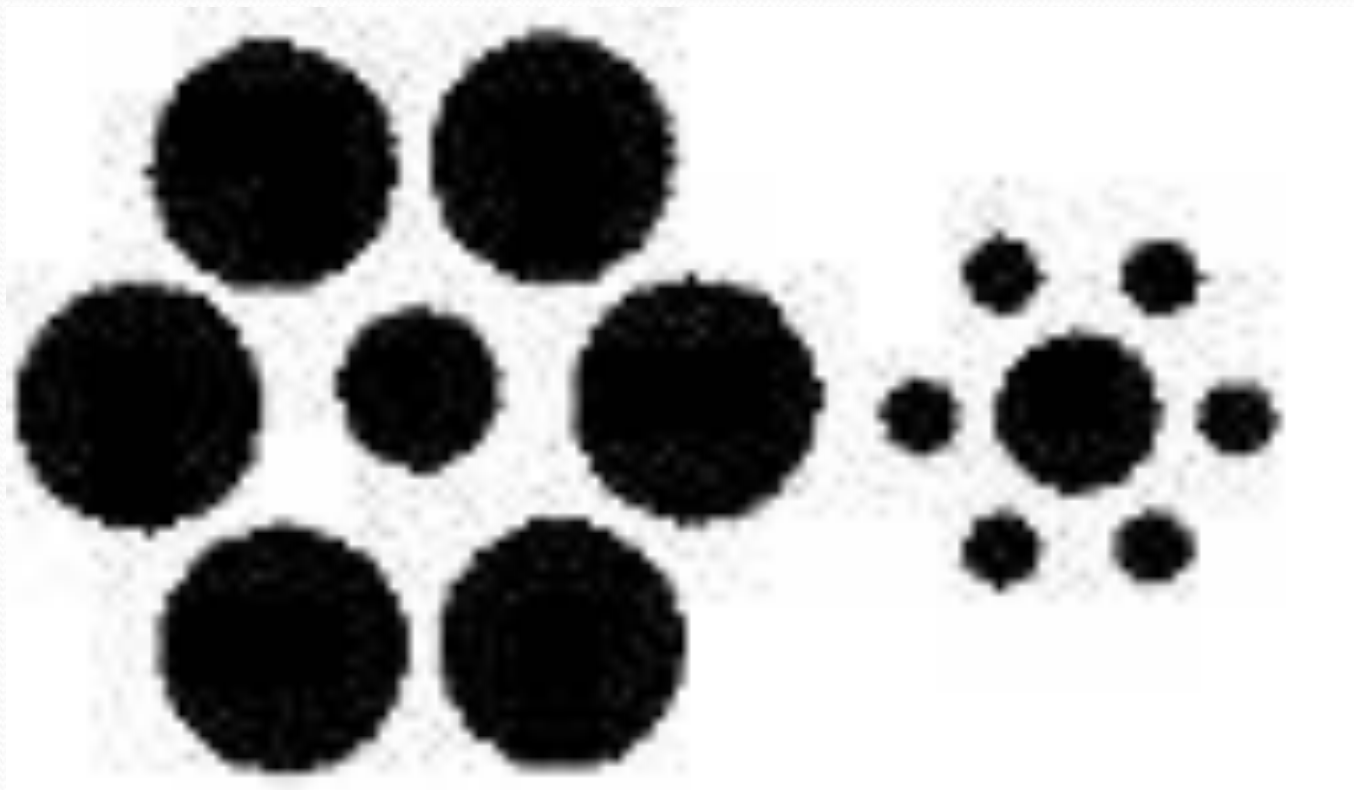


ЯВЛЕНИЕ ИРРАДИАЦИИ





ИЛЛЮЗИЯ КОНТРАСТА





Типы женских фигур



Девушка с фигурой "песочные часы" может
заслуженно ловить восхищенные взгляды -
пышная грудь, округлые бедра и при этом тонкая
талия



Основная цель одежды - по максимуму подчеркнуть все достоинства фигуры

Выбираем:

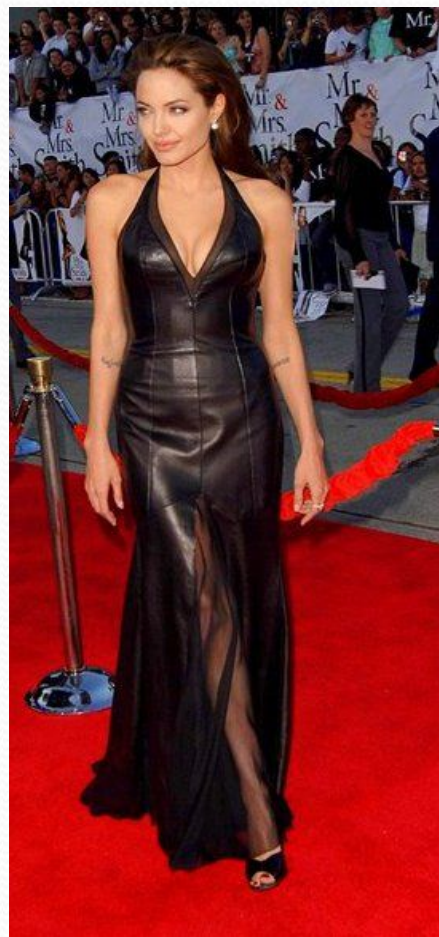
- облегающую и приталенную одежду
- однотонные вещи
- вещи с запахом
- приталенные блузы/топы с украшениями на груди - рюшами, бантами и т.д. или на бретелях
- пояса и корсеты
- платья-футляры, расклешенные платья, платья без бретелей
- юбки-карандаши, мини, с завышенной линией талии, юбки-полусолнце
- широкие брюки из струящихся тканей

Отказаться от:

- мешковатой, свободной одежды
- узких брюк, галифе и брюк с накладными карманами
- плиссированных юбок
- тяжелых тканей
- крупных узоров
- одежды с прямым кроем, например пиджаков
- вещей с низкой посадкой



Девушки с узкими бедрами и широкими плечами относятся к типу фигуры "перевернутый треугольник", который иногда называют "V" или "морковка".



Основная цель – отвлечь внимание от плеч в пользу нижней части тела: стройных ног, тонкой талии.

Выбираем:

- сочетание "темный верх -светлый низ"
- брюки, расклешенные от бедра
широкие брюки/джинсы
- юбки фасона "трапеция" или "солнце"
низ с накладными карманами или
крупными декоративными
элементами
- Корсеты
- глубокие треугольные/овальные
вырезы
- диагональные рисунки
- вещи с заниженной линией талии
- широкие, заметные ремни

Отказаться от:

- американской проймы
- коротких или объемных рукавов
безрукавок
- зауженных к низу брюк/юбок
- объемных, мешковатых
свитеров/пуловеров и т.д.
- широких воротников
- накладок на плечи
- крупных рисунков на верхней одежде
- широких вырезов, особенно круглых
- накладных карманов/декоративных
элементов/складок в верхней части
одежды



У девушек с типом фигуры треугольник или «Груша» узкие плечи, более массивным выглядит низ, чем верх. Это объемные ягодицы, ноги и бедра.



Золотое правило: привлекаем максимум внимания к верхней части фигуры.
С помощью одежды и аксессуаров, правильно расставляем акценты и обращаем внимание к лицу, зоне декольте, подчеркиваем бюст

Выбираем:

- «Привлекаем внимание к верхней части фигуры и обязательно ненавязчиво подчеркиваем талию.
- Кроме того, следим за тем, чтобы горизонтальные линии, а именно низ рубашки, блузы или жакета, заканчивались ниже или выше самой широкой части бедер или ягодиц.
- Также вполне допустимо, покупая костюм, что бы верх был немного свободнее, чем низ».

Отказаться от:

- узкие, обтягивающие вещи, а также вещи «на бедрах», будь то юбки или штаны, топы
- оголяющие живот, брюки или джинсы с галифе
- выступающие карманы на попе, бедрах или боках
- набедренные пояса, поясом подчеркиваем только талию
- горизонтальные или крупные рисунки ниже талии».



diets.ru

Обладательницы прямоугольной фигуры, или как ее еще называют Н-фигуры могут быть как высокого, так и маленького роста, худые и полные. Их фигуры объединяет одно: слабо выраженный контраст между бедрами и талией, относительно небольшая грудь и, зачастую, плоские ягодицы



При выборе одежды должны стремиться к визуальному увеличению объемов груди и бедер, чтобы талия казалась тоньше

Выбираем:

- Линии, сходящиеся к центру фигуры и расходящиеся вверх и вниз –это X-силуэт
- топы и блузы с запахом на талии
- глубокий V-образный вырез
- юбки тюльпан, полусолнце и солнце
- пиджаки, жакеты и кардиганы на одной пуговице в районе пупка
- трикотажные кофты на "молнии", расстегивающейся с двух сторон (откройте "молнию" и сверху, и немножко снизу)
- брюки прямые или зауженные к низу
- широкие горизонтальные детали на бедрах и на уровне груди: широкие пояса, кокетки, воланы, декоративные полосы и надписи, "цыганский" вырез, открывающий плечи.

Отказаться от:

- обтягивающих и приталенных моделей
- очень тонких, пластичных, струящихся тканей, особенно тонкого трикотажа и кроя по косой - такая одежда будет предательски вас облегать
- прямые юбки, а особенно юбочки на резинке на талии ("татьянка"), совершенно вам не подходят.
- любых акцентов на талии, прежде всего поясов! А особенно узкие ремешки и пояса
- Даже если у вас широкие плечи, избегайте рукавов "реглан" и "американской" проймы.
- Не носите удлиненных пиджаков и кардиганов. Напротив укороченные модели и модели с завышенной линией талии (вплоть до отрезных под грудью) - хорошо подходят вашей фигуре.



