

ОТДОЛЖИТЕ И ДОДОЛЖИТЕ ТРАДИЦИИ

Схема процесса производства ткани.



Первичная обработка волокна



Очищенное волокно



Прядение



Пряжа-нить (кручение)



Готовая ткань



Отделка ткани



Ткань суровая (суровье)



Ткачество (переплетение нитей)

Отделка ткани



Ткань, снятую с ткацкого станка, называют **«суровьё»**. Она грязновато-серого цвета.



Суровьё
отбеливают и
окрашивают.
Ткань готова.



Вид рисунков ткани



Геометрический



Растительный

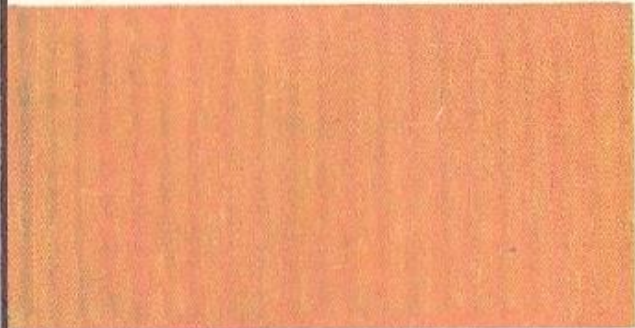

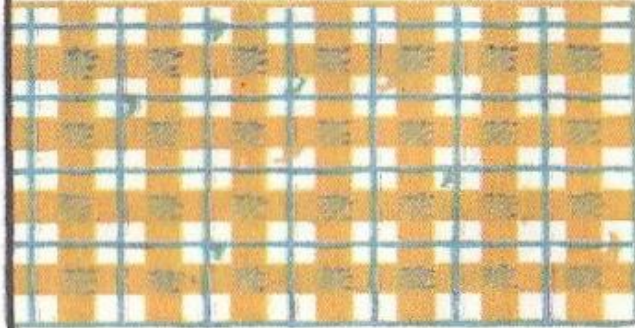
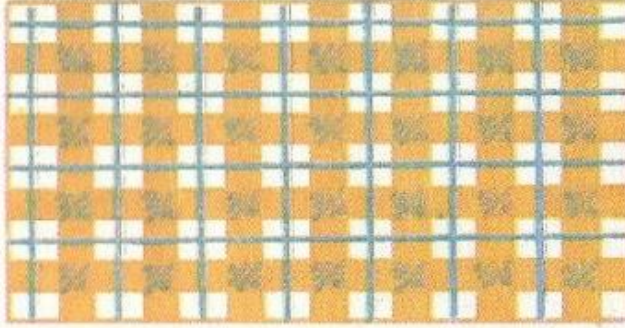


Тематический



Определение сторон ткани

Изнаночная сторона	Лицевая сторона	Ткань
 <p data-bbox="77 721 647 813">Нечеткий и бледный рисунок</p>	 <p data-bbox="908 721 1323 813">Четкий и яркий рисунок</p>	<p data-bbox="1458 528 1845 571">Напечатанная</p>
 <p data-bbox="202 1256 531 1349">Матовая поверхность</p>	 <p data-bbox="966 1256 1294 1349">Блестящая поверхность</p>	<p data-bbox="1458 1006 1845 1099">С гладкой поверхностью</p>

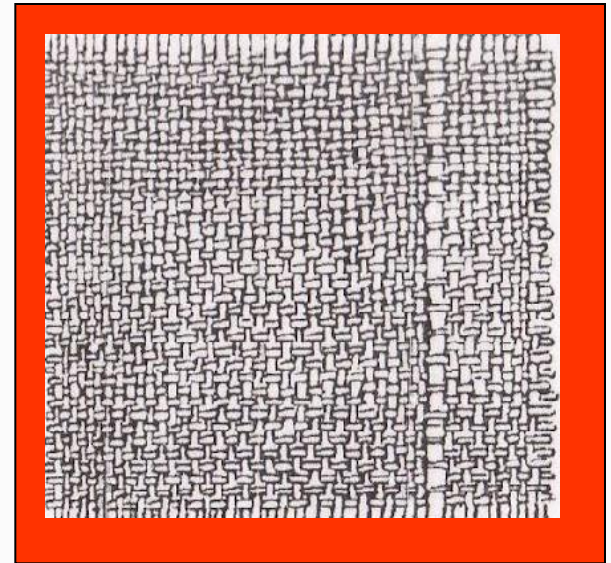
Изнаночная сторона	Лицевая сторона	Ткань
 <p data-bbox="92 648 687 753">Поверхность гладкая или с коротким ворсом</p>	 <p data-bbox="913 648 1348 753">Поверхность с длинным ворсом</p>	<p data-bbox="1522 391 1765 439">Ворсовая</p>
 <p data-bbox="131 1219 658 1325">Поверхность с узелками и ворсинками</p>	 <p data-bbox="855 1219 1398 1268">Гладкая поверхность</p>	<p data-bbox="1464 905 1818 1053">Гладкокрашенная и пестротканая</p>

Дефекты ткани

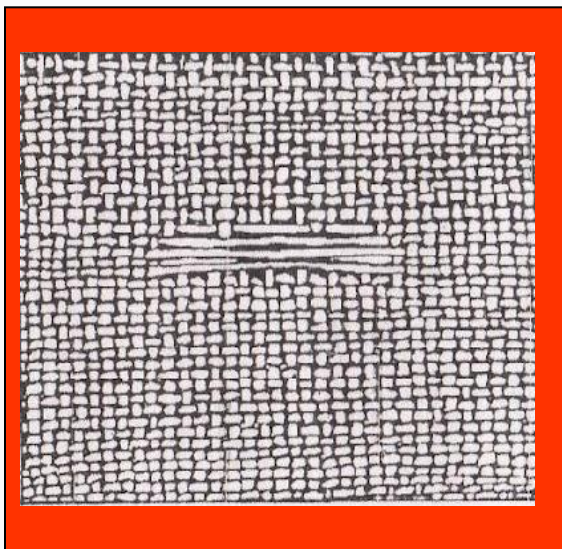
Дефекты ткани образуются при изготовлении ткани. Они портят внешний вид ткани и при раскрое их приходится обходить. Для этого дефекты обводят мелом или обмётывают ниткой контрастного цвета по отношению к цвету основной ткани.



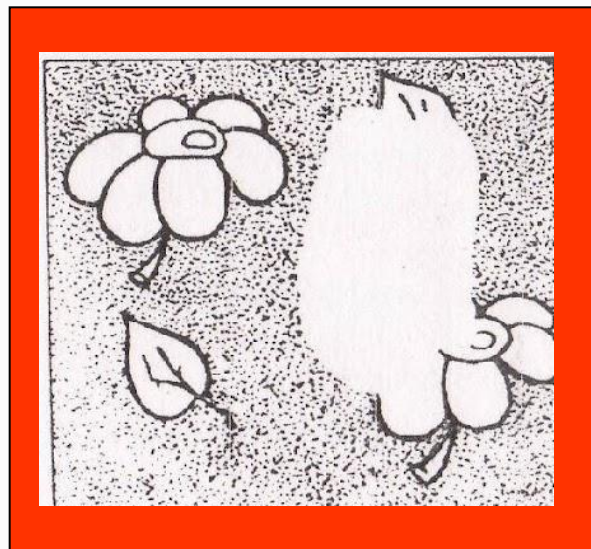
Перекося рисунок – это местный дефект, который возникает при неравномерном натяжении ткани при печатании



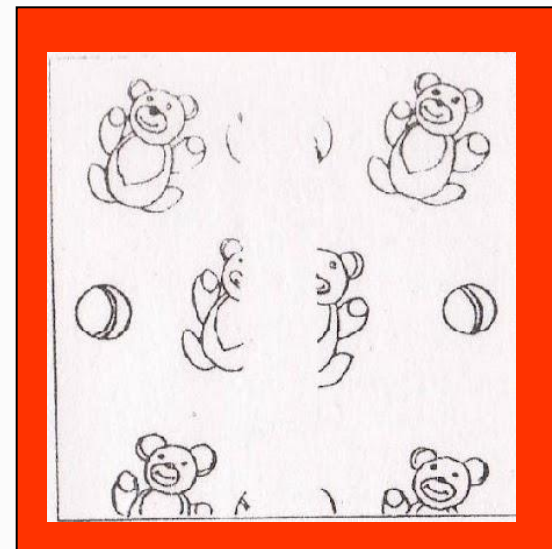
Утолщение нити – это дефект, при котором нити основы или утка толстые по сравнению с соседними



Нарушение целостности ткани – это дефект, при котором нити основы или утка разрушены (пробоины, дыры)



Непропечатанные места – это местный дефект в виде участка с отсутствием или нечетким изображением рисунка



Засечка – это полоска без рисунка на ткани, которая получается в результате образования складки во время нанесения рисунка



Литература:

Под редакцией В.Д. Симоненко, «Технология» 5, 6 класс, Москва, «Вентана–Граф», 2003

Под редакцией В.Н. Черняковой, «Технология обработки ткани» 5 класс, «Просвещение», 1998 г

Материалы «Курс кройки и шитья»
ЕШКО, г. Белгород, 2010 год

