

Обработка прорезного кармана в рамку

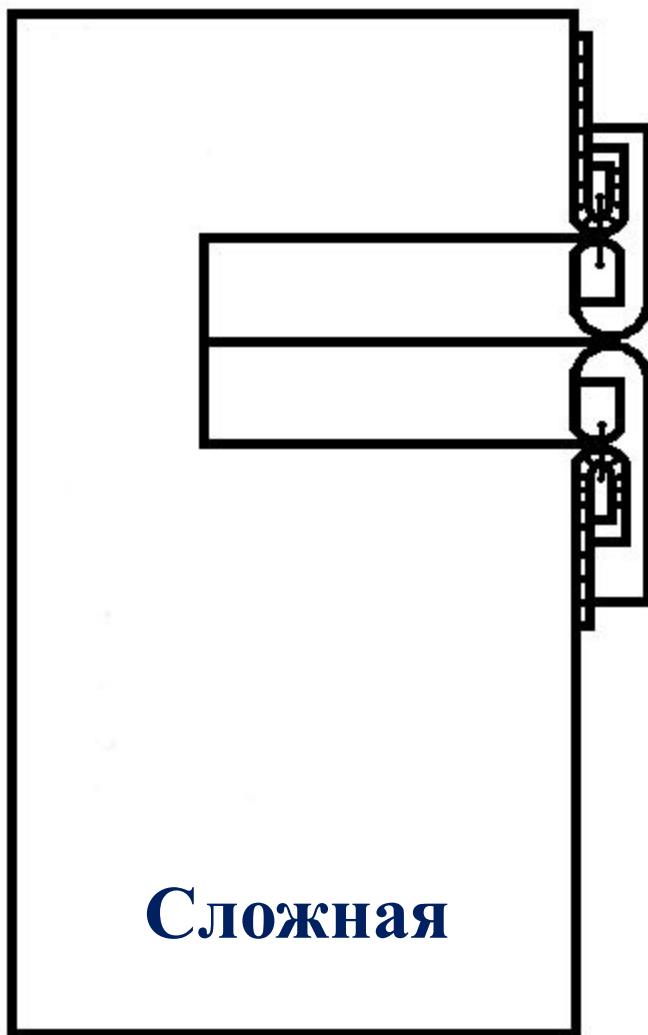


Сметанина М.А., преподаватель
ГАПОУ ТО «Тюменский техникум индустрии питания, коммерции и сервиса»

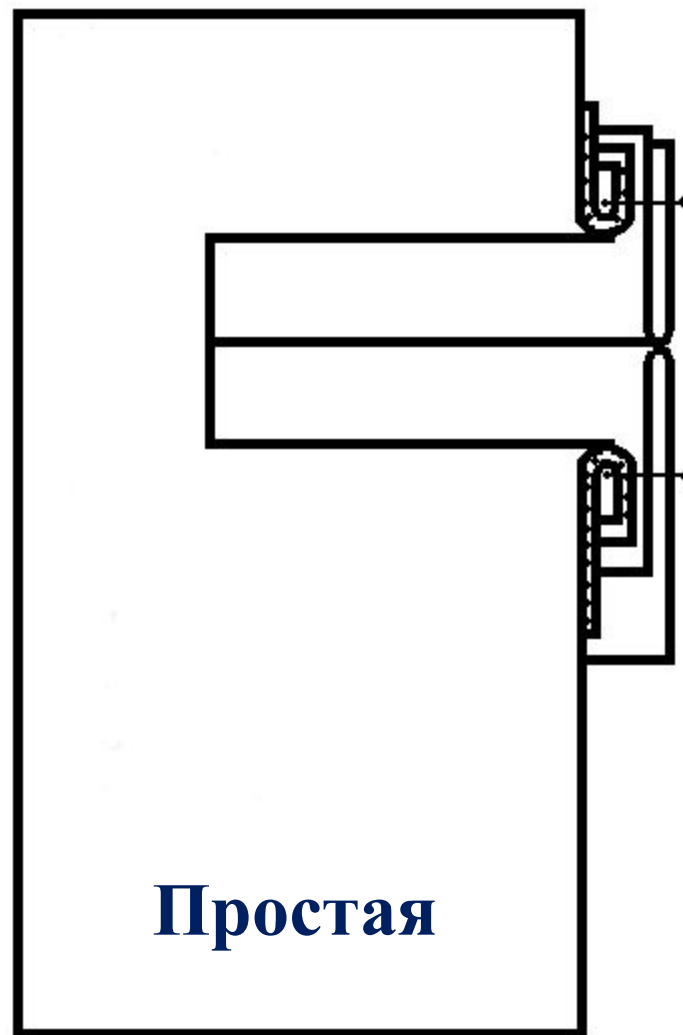
Детали кроя

1. Основная деталь
2. Обтачки (одна или две) - (н.о. вдоль детали)
3. Подзор- (н.о. и рисунок совпадают с основной деталью)
4. Долевик - (н.о. вдоль детали)
5. Подкладка кармана
(из одной части или из двух частей)

Виды рамок



Сложная



Простая

Типовая технологическая последовательность

1. Продублировать основную деталь (по контрольным знакам)
2. Наметить место расположения кармана

3. *Возможные варианты*

Обметать срезы нижней обтачки и долевики

Заутюжить обтачки

Соединить подкладку с подзором

Соединить подкладку с нижней обтачкой

4. Притачать обтачки к основной детали

5. Проверить правильность притачивания обтачек

6. Разрезать вход в карман

7. Вывёрнуть припуски на изнаночную сторону, **скрепить обтачки**

8. Стачать углы кармана

9. *Возможные варианты*

Настрочить срез нижней обтачки на подкладку кармана

Закрепить нижнюю рамку

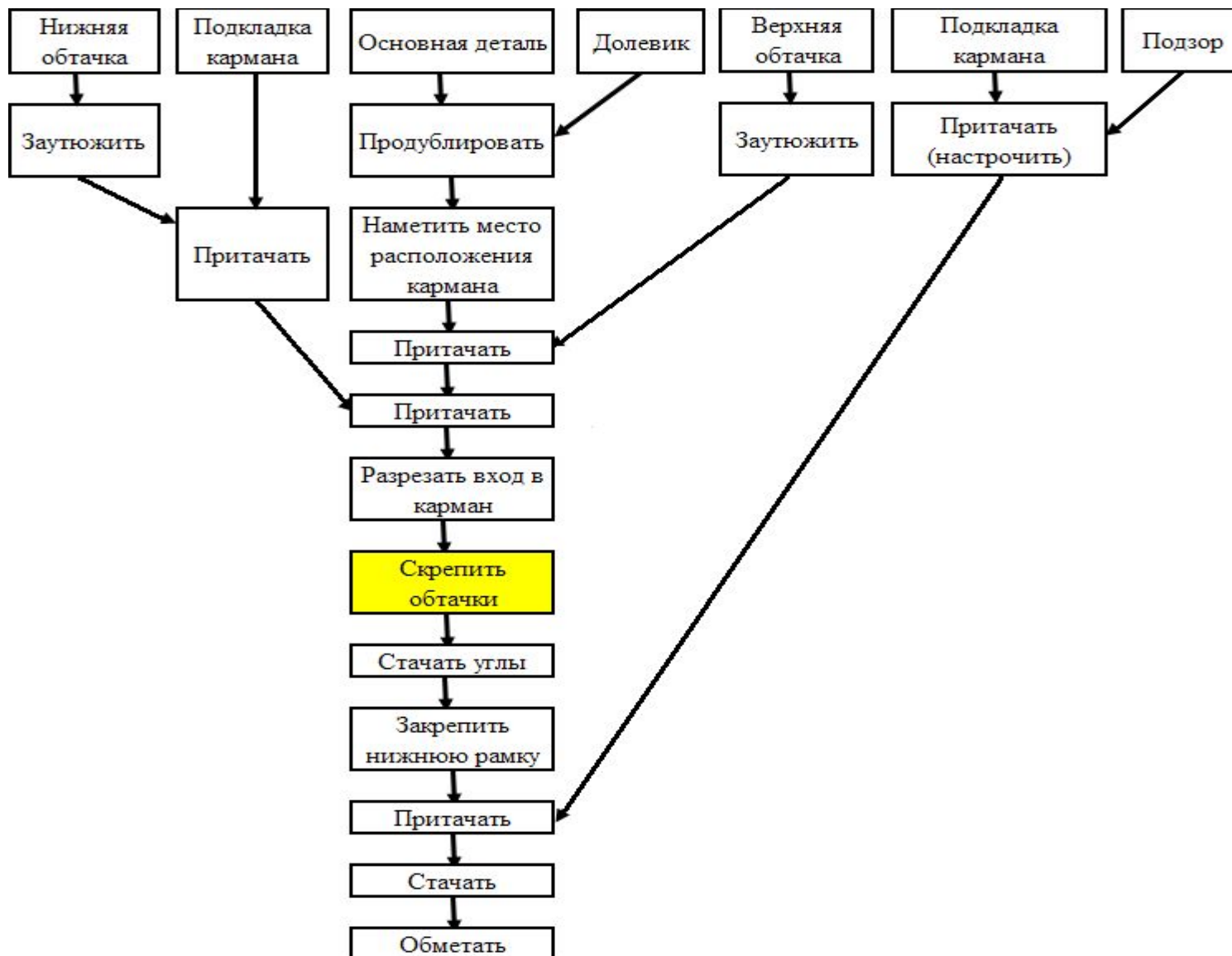
Притачать подкладку к верхней обтачке

10. Стачать подкладку кармана

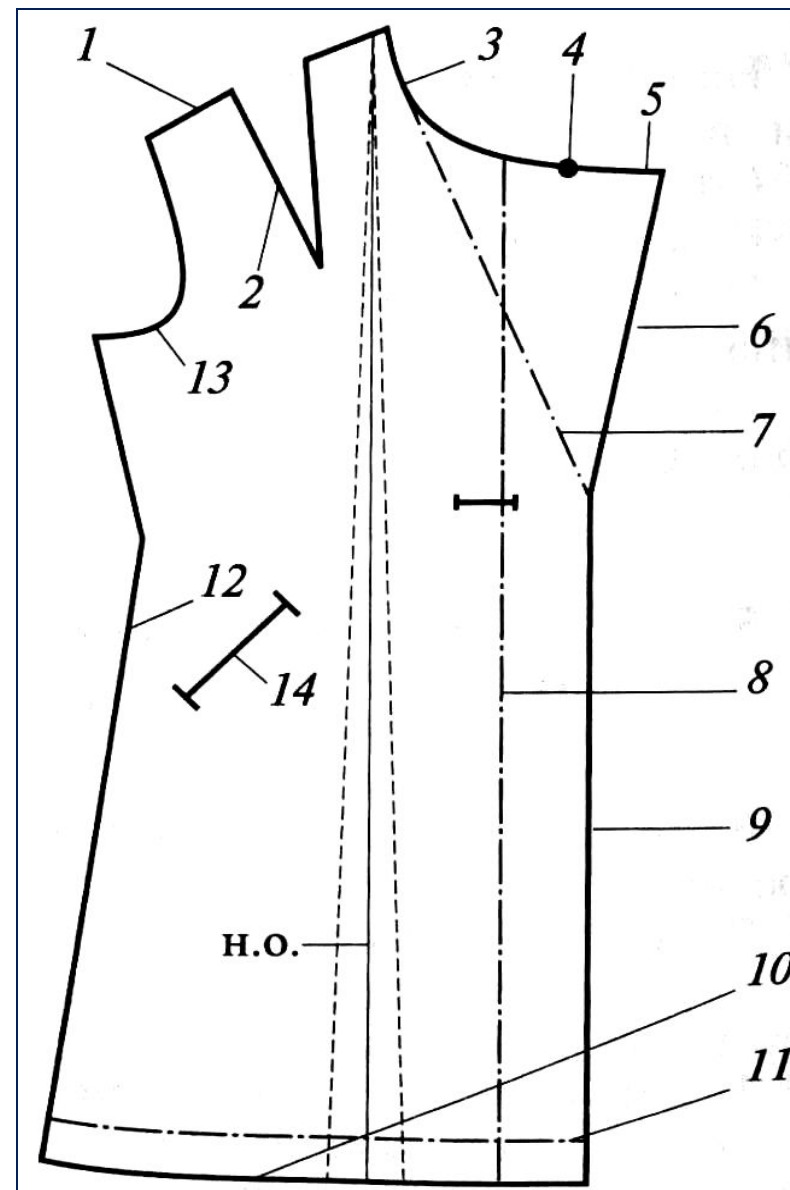
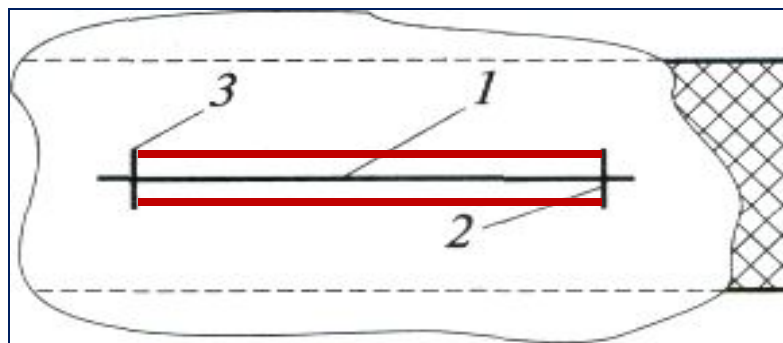
11. *Возможные варианты*

Обметать срезы обтачки

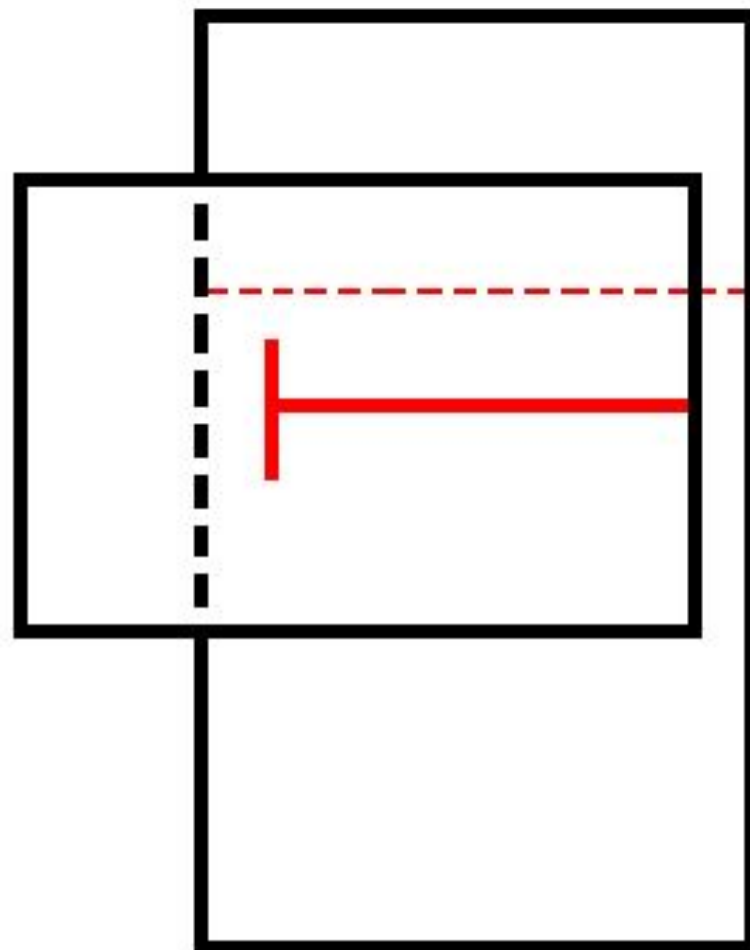
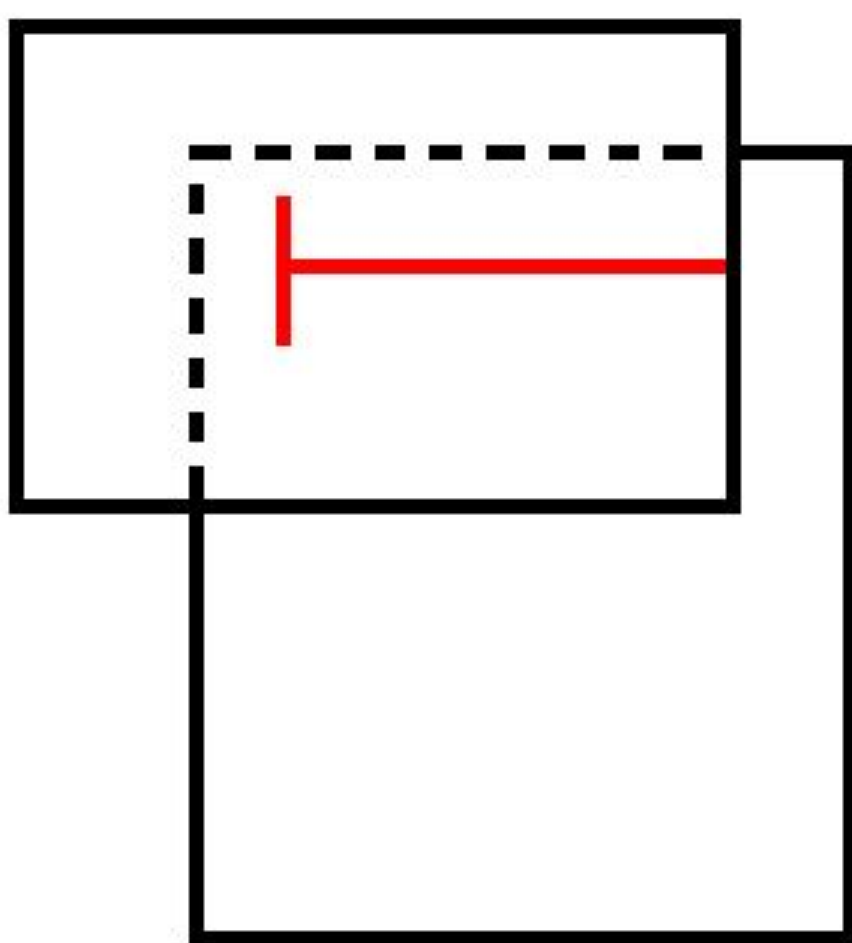
Графическая схема обработки прорезного кармана в рамку



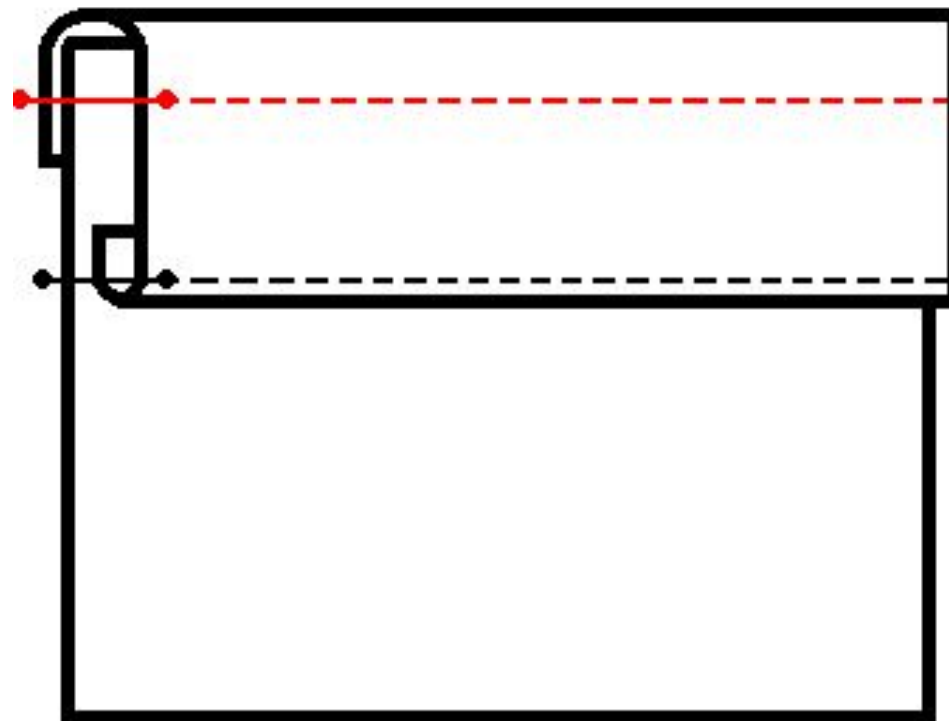
Наметить вход в карман



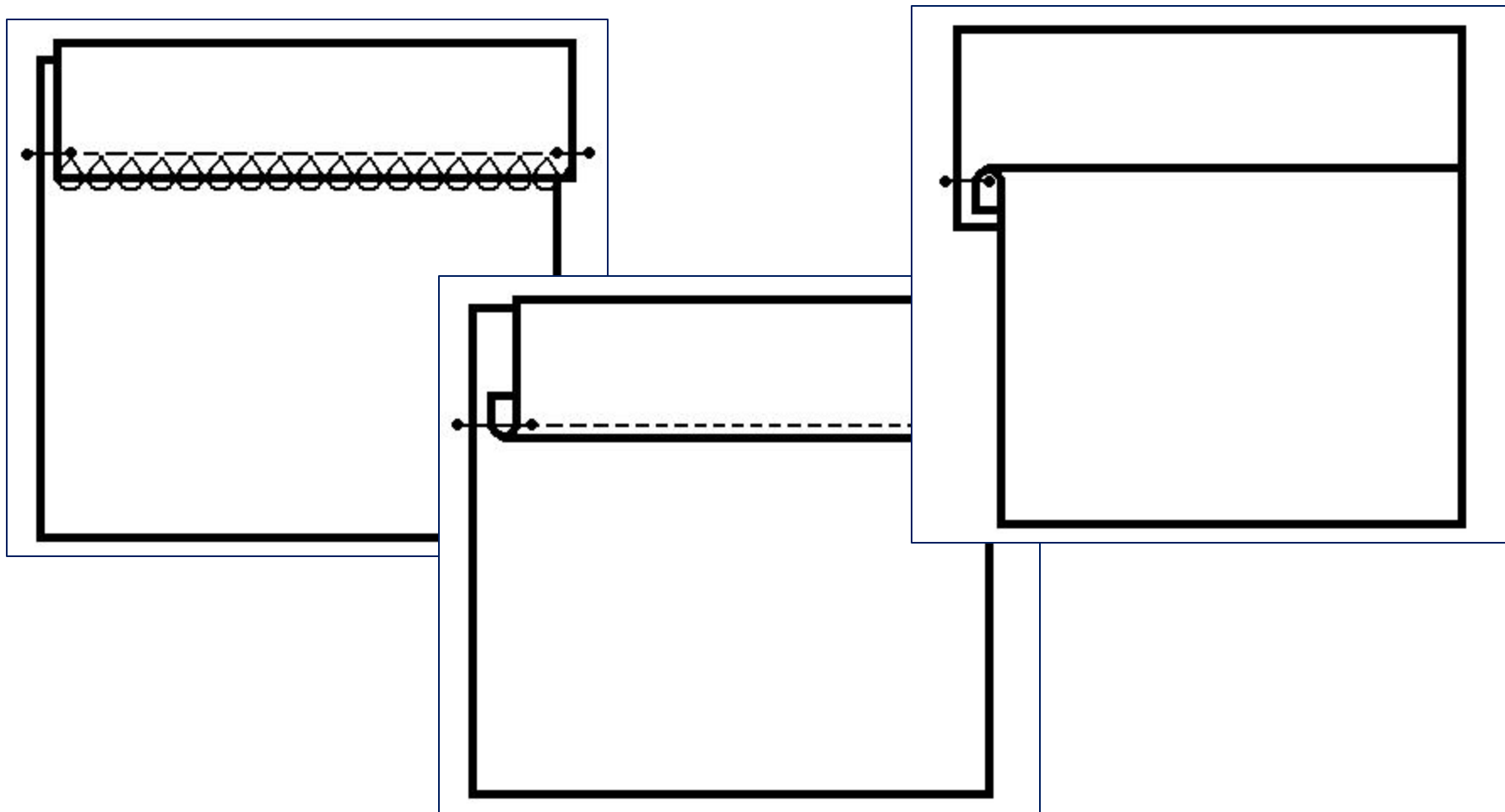
Расположение подкладки относительно входа в карман



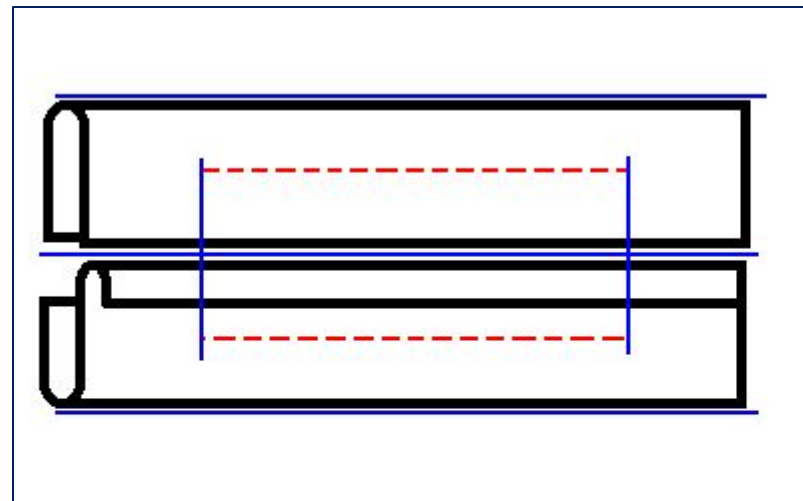
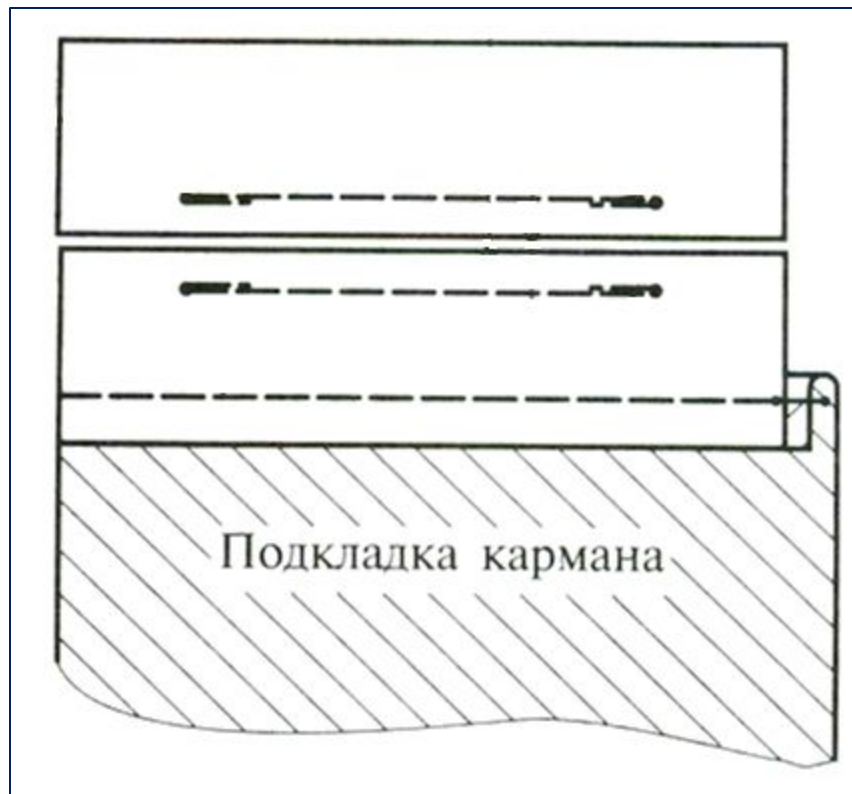
Подготовка нижней обтачки



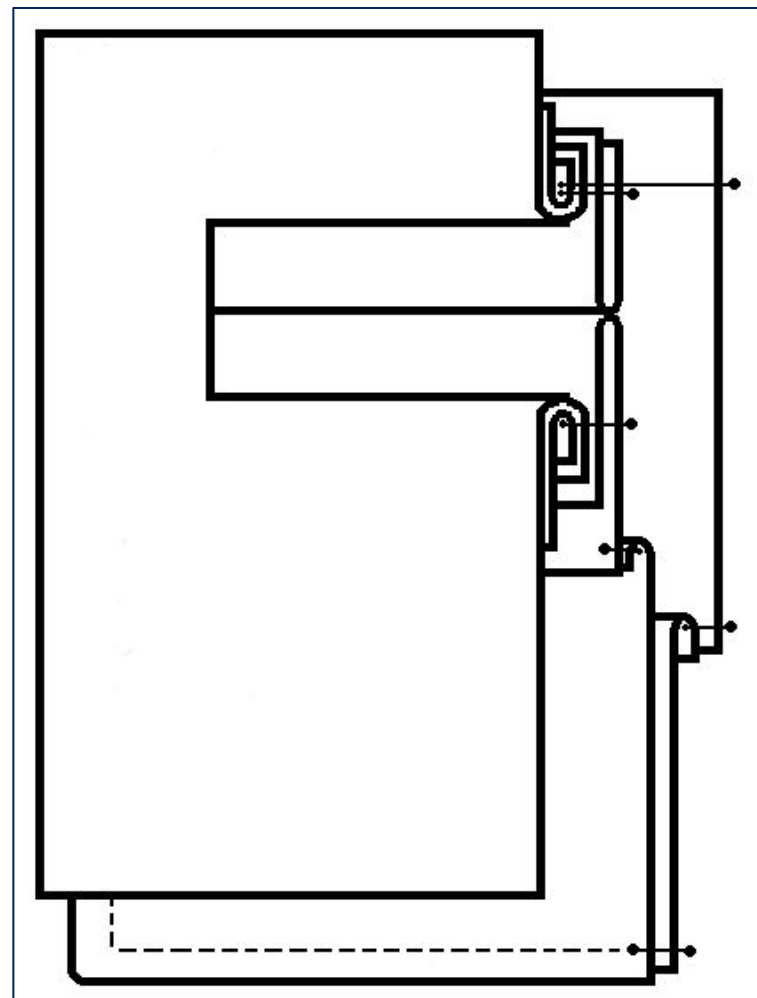
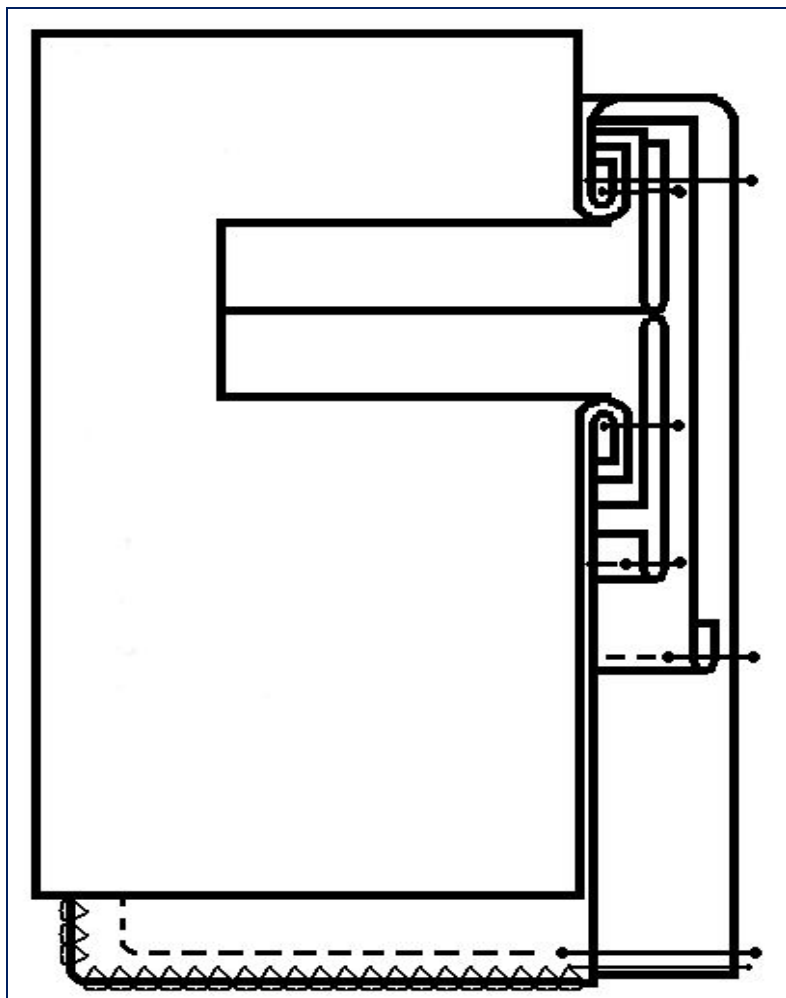
Притачивание (настрачивание) подзора



Притачивание обтачек



Обработка кармана в простую рамку



Обработка кармана в сложную рамку

