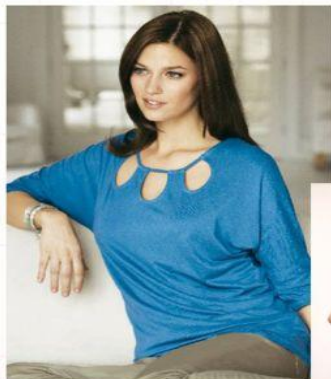


Плечевая одежда с цельнокроеным рукавом



МШарса

Презентация составлена

учителем технологии

Перевертайло Еленой Аркадьевной

для обучающихся 6 классов

Цельнокроеный рукав

- это покрой рукава, при котором рукав *выкраивается единой деталью вместе с полочкой и спинкой изделия.*

Особенность такого кроя заключается в полном либо частичном отсутствии линии проймы и мягкой форме лифа.

Линия плеча при этом также является мягкой, что позволяет создавать романтичный женственный образ, зрительное впечатление плоских форм, лишённых чётких конструктивных линий. Именно поэтому данный покрой используется в основном при создании моделей женской одежды, а что касается мужской одежды, то здесь он достаточно сложен, да и излишне декоративен.

Цельнокроеный рукав обеспечивает свободу движений, а при опущенной руке образуются мягкие спадающие складки. Одежда с рукавами подобного кроя удобна при носке, легко шьётся, практически не требует подгонки по фигуре и нередко скрывает её недостатки. В зависимости от тенденций моды и используемой ткани, цельнокроеный рукав варьирует от очень широкого до умеренно узкого. Длина такого рукава также бывает различной – от 10 см (в моделях летней одежды) до запястья, а истории даже известны модели, рукава которых достигали

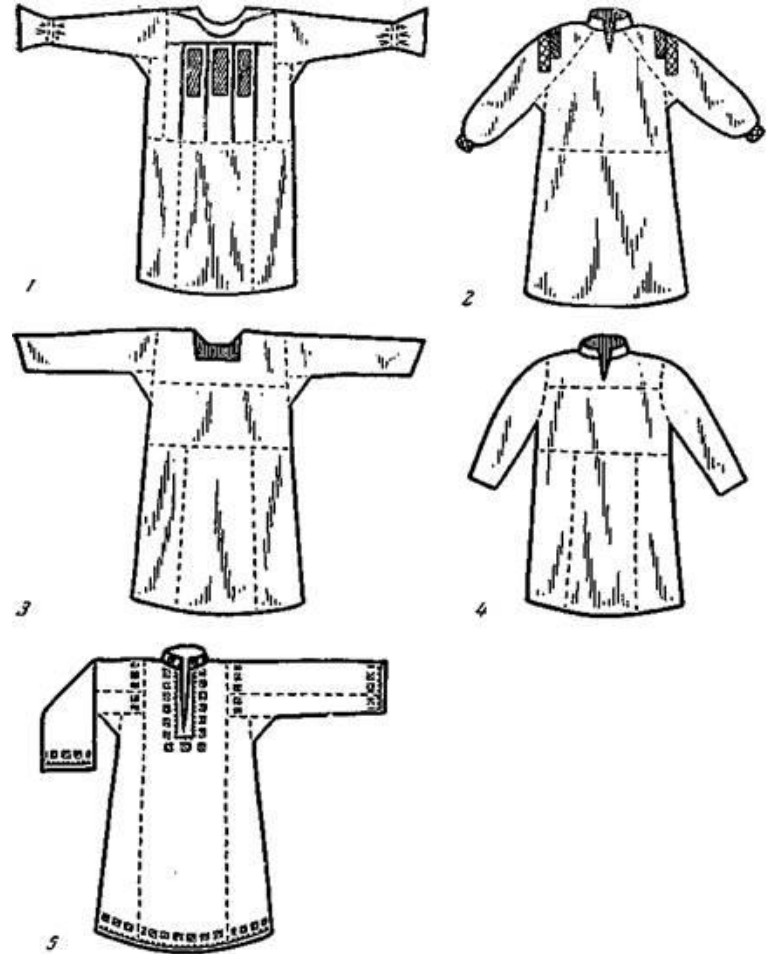
Историческая справка

Предшественником цельнокроеного рукава является *туникообразная одежда* восточных народов, у которой полностью отсутствовал плечевой шов, а вместо него был обыкновенный загиб ткани.



Историческая справка

Платье-туника (платье-кафтан) — это длинное свободное платье трапециевидного силуэта с воротником-апаш и застёжкой до середины полочки, может быть с поясом или без. Своё начало платье-туника (платье-кафтан) берёт с незапамятных времён, когда-то такой наряд был основной одеждой персидских воинов и людей, приближённых к царю.



Женская одежда. Платья с цельнокроеным рукавом



**Женская одежда.
Платья с
цельнокроеным
рукавом**



Блузки и футболки с цельнокроеным рукавом



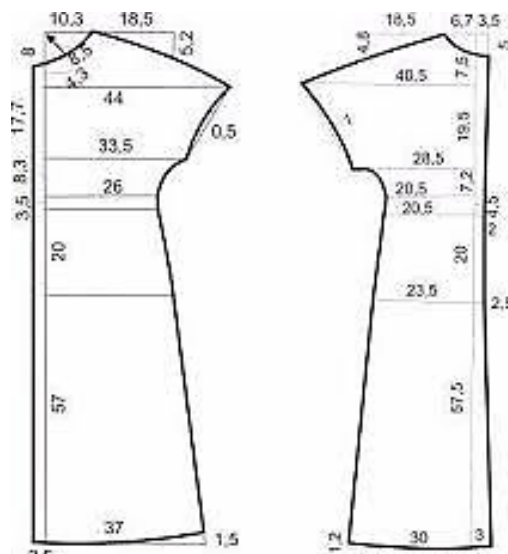
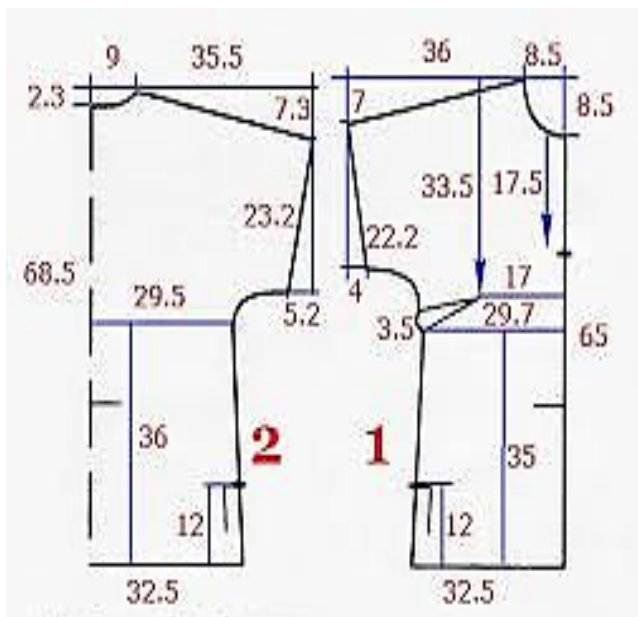
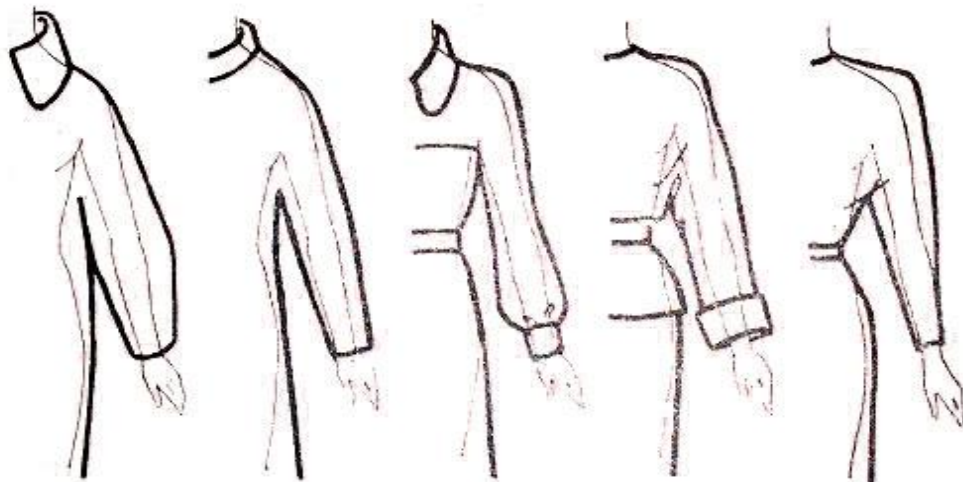
Блузки и футболки с цельнокроеным рукавом



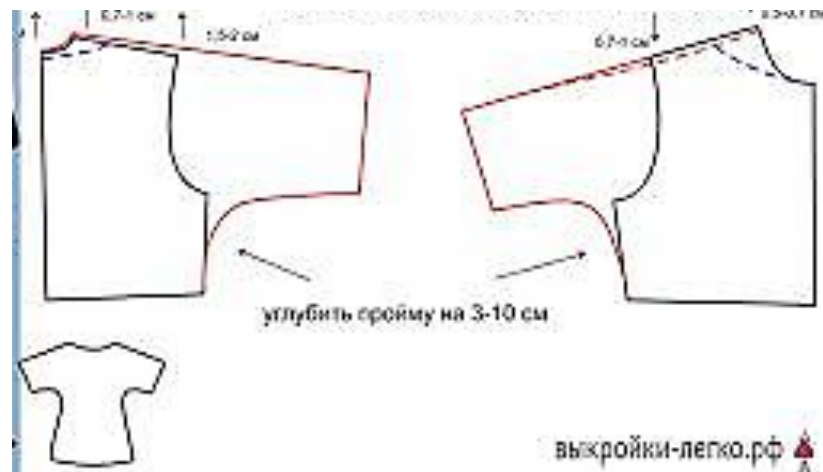
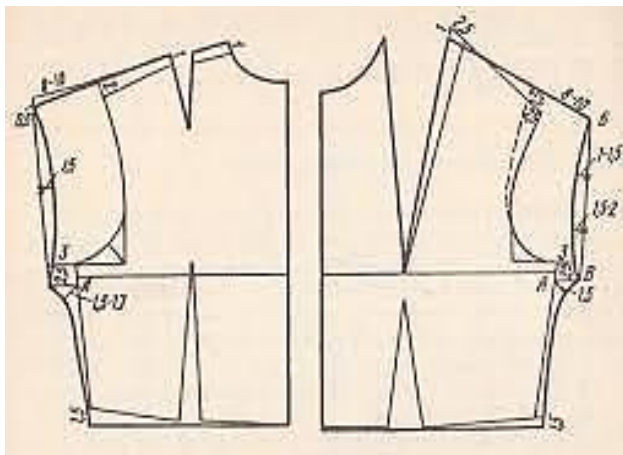
Тунки с цельнокроеными рукавами



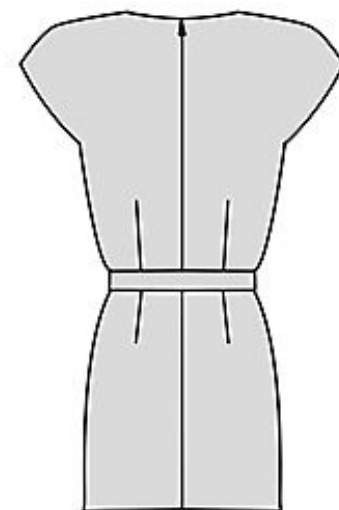
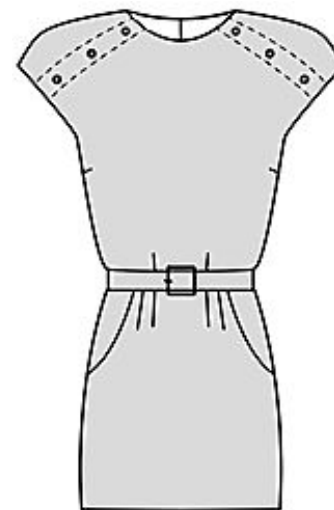
Выкройка платья с проймой с цельнокроеным рукавом



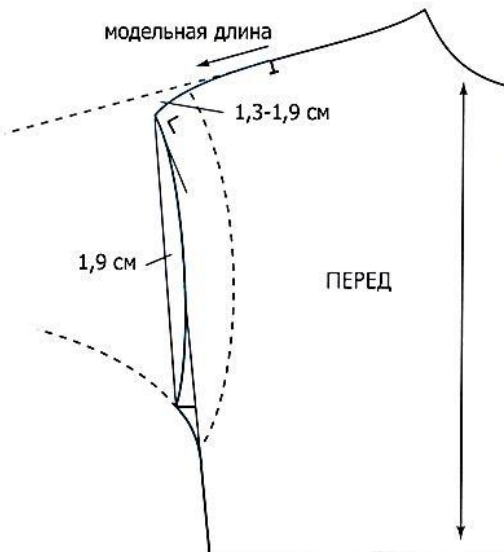
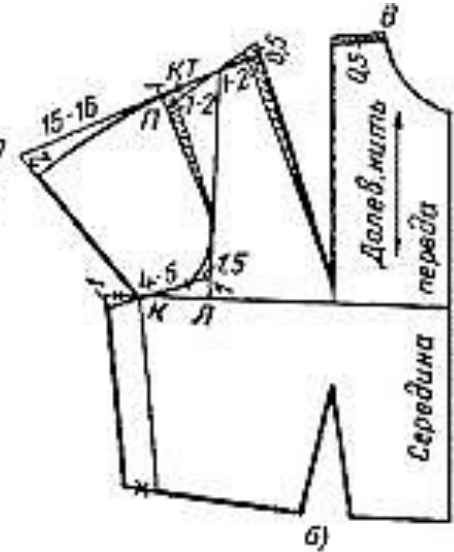
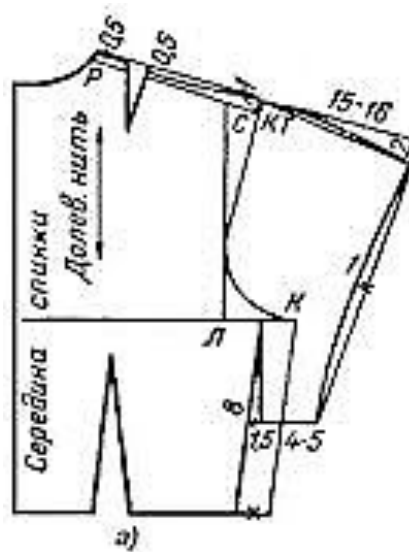
Моделирование проймы с цельнокроеным рукавом



Выкройки туники с цельнокроеным рукавом



Моделирование



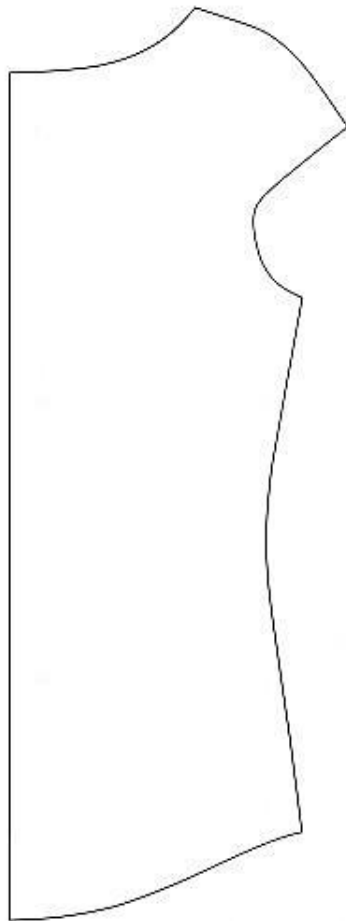
rokroyka.ru



← поставить
надсечку
на обтачке



Готовые выкройки простой туники с цельнокроеным рукавом



Особенности конструкции с цельнокроеным рукавом

При проектировании цельнокроеных рукавов мягкой формы необходимо соблюдать равенство углов наклона рукава и равенство углов наклона плечевых участков срезов получаемой конструкции, равенство длин оформляемых срезов от горловины до надсечки основания оката или их неравенство в случае проектирования внешнего среза переда в области плеча.

Контуры оформления внешнего среза рукава спинки повторяют на детали переда. Конфигурация внутренних срезов рукава спинки и переда должна быть одинакова. Небольшое заужение рукава внизу может быть выполнено со стороны внутренних срезов.