

ЛОСКУТНОЕ ШИТЬЕ

АВТОР: УЧИТЕЛЬ ТЕХНОЛОГИИ МКОУ ООШ
ИМ. З.Н.НУРИЕВА С. ВЕРХНЕЛАЧЕНТАУ ГАРИЕВА Л.Ф.



ВОПРОСЫ ДЛЯ ПОВТОРЕНИЯ

- 1. Как определить нити основы и утка на ткани (раздать образцы ткани)?
- 2. По каким признакам можно определить лицевую сторону ткани? На какой стороне ткани напечатанный рисунок более яркий и четкий?
- 3. Что значит «стачать срезы»?
- 4. Что значит «разутюжить шов»?

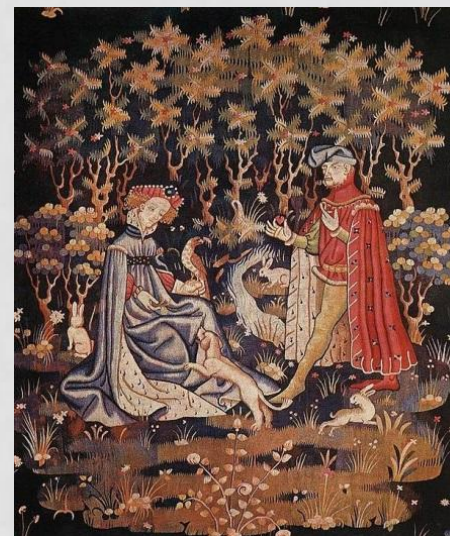
ОПРЕДЕЛЕНИЕ

Декоративно – прикладное искусство (от лат. *decoro* – украшаю) раздел декоративного искусства, охватывающий создание художественных изделий, имеющих утилитарное назначение.



ПРОИЗВЕДЕНИЯ ДЕКОРАТИВНО - ПРИКЛАДНОГО ТВОРЧЕСТВА ОТВЕЧАЮТ ТРЕБОВАНИЯМ:

- ✓ обладают эстетическим качеством,
- ✓ рассчитаны на художественный эффект,
- ✓ служат для оформления быта и интерьера.



ПРЕДМЕТЫ ДЕКОРАТИВНО – ПРИКЛАДНОГО ТВОРЧЕСТВА ДЕЛЯТСЯ ПО ПРИЗНАКАМ:

- по материалу,
- по технике исполнения,
- по назначению.



ПРЕДМЕТЫ ДЕКОРАТИВНО - ПРИКЛАДНОГО
ТВОРЧЕСТВА ДЕЛЯТСЯ ПО ПРИЗНАКАМ:



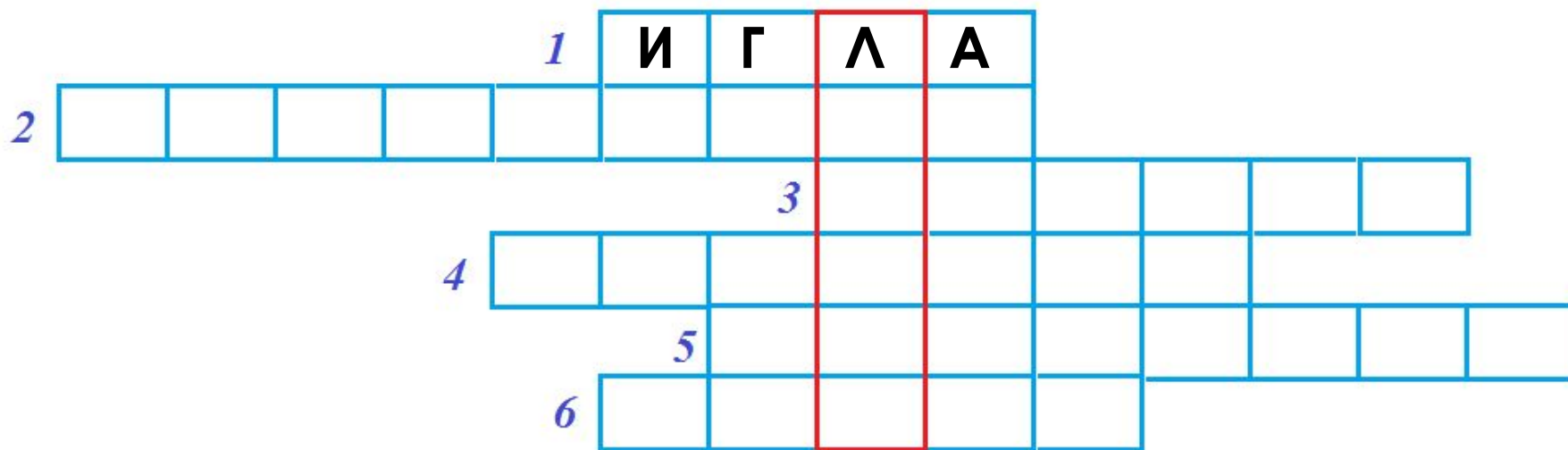
ДЕМОНСТРИРУЮТ ВИДЫ ДЕКОРАТИВНО – ПРИКЛАДНОГО ИСКУССТВА:

- ✓ резьбы по дереву и по кости,
- ✓ различные виды вышивки,
- ✓ вязания,
- ✓ плетения,
- ✓ чеканки,
- ✓ пирографии,
- ✓ витражей,
- ✓ мозаики и другие виды.



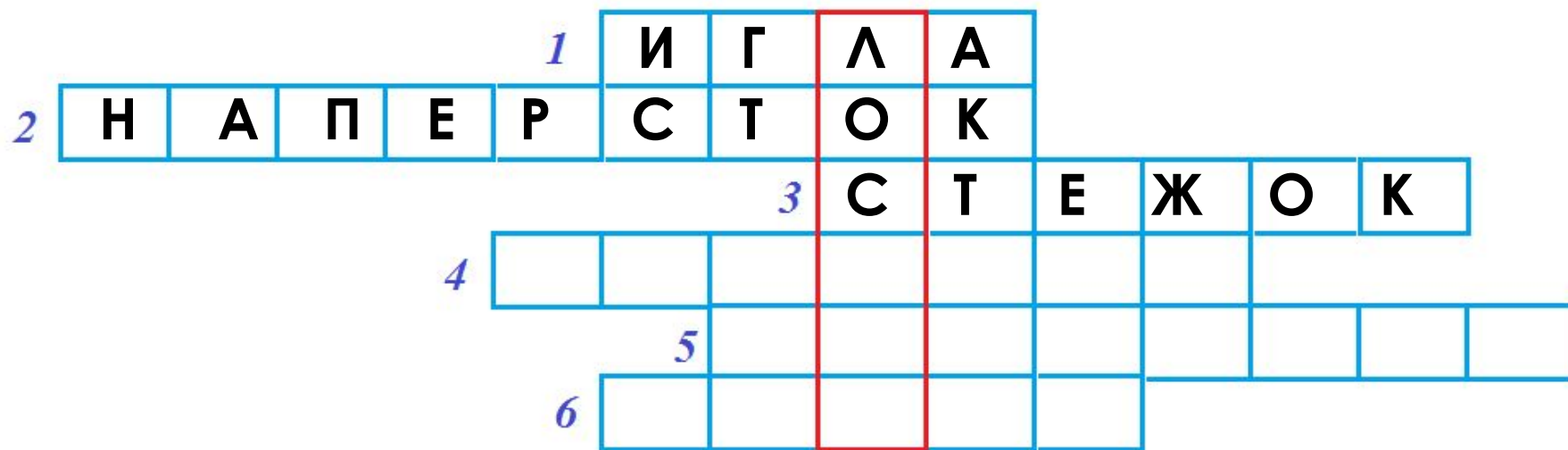
КРОССВОРД

1. Инструмент для шитья



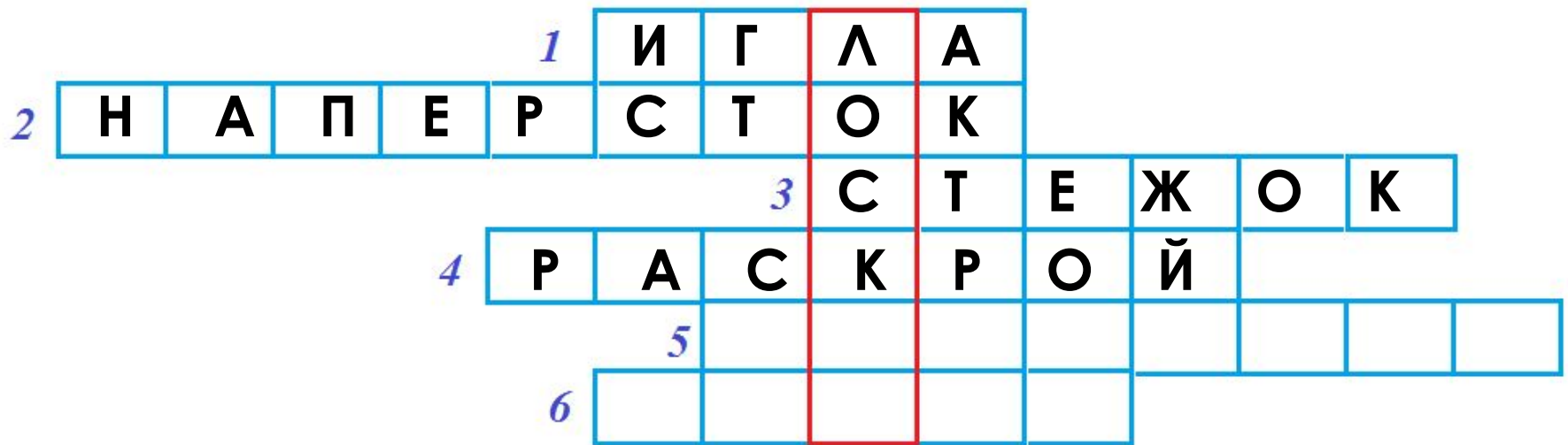
КРОССВОРД

3. Часть шва, расстояние между двумя проколами ИГЛЫ.



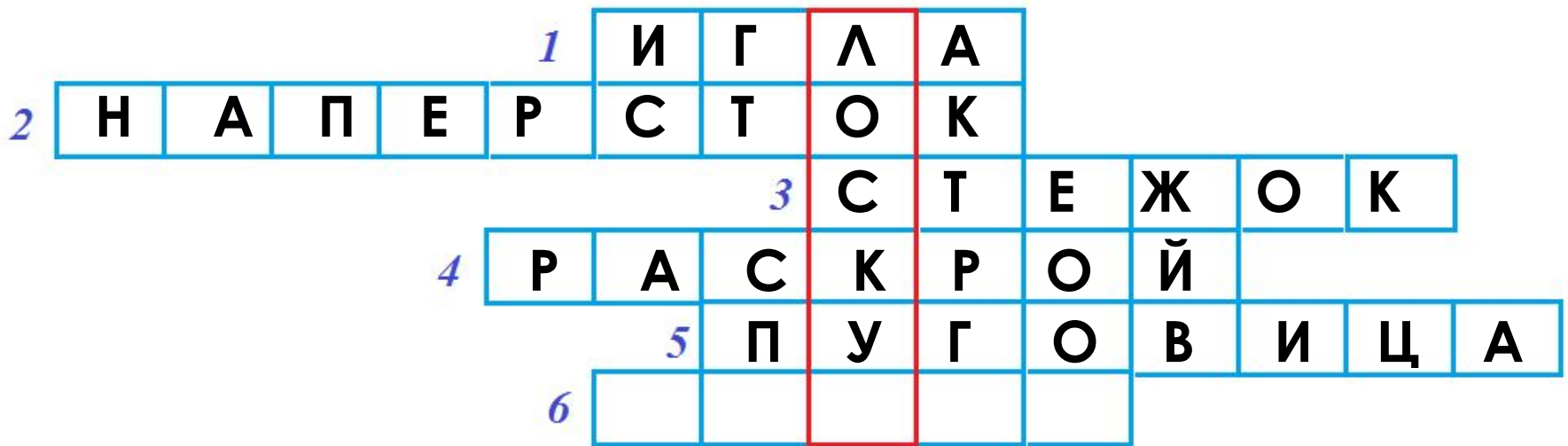
КРОССВОРД

4. Процесс вырезания деталей нужной формы



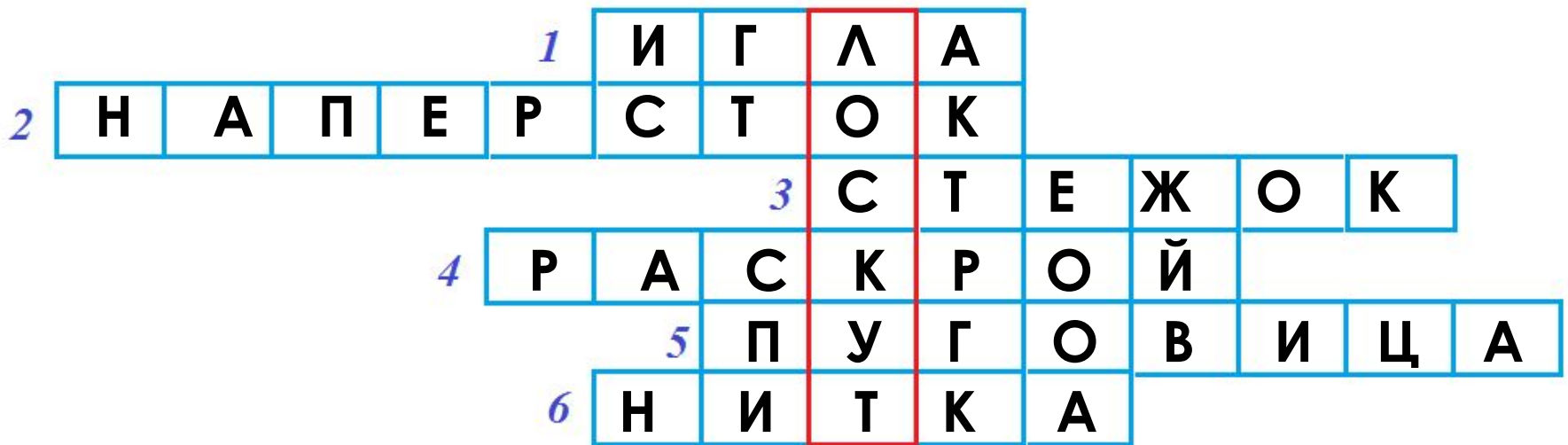
КРОССВОРД

5. Фурнитура для швейного изделия



КРОССВОРД

6. Как ... за иголкой



ТЕМА УРОКА

Лоскутное шитье



ЦЕЛЬ УРОКА: ОРГАНИЗОВАТЬ ДЕЯТЕЛЬНОСТЬ ОБУЧАЮЩИХСЯ ПО ПРИОБРЕТЕНИЮ ЗНАНИЙ И УМЕНИЙ ИЗГОТОВЛЯТЬ ЛОСКУТНОЕ ИЗДЕЛИЕ

Задачи обучения:

- Изучать различные виды техники лоскутного шитья.
- Изготавливать шаблоны из картона или плотной бумаги.
- Овладевать безопасными приёмами труда.
- Осуществлять самоконтроль и оценку качества проектного изделия, анализировать ошибки



a hit? or a pass?



ОПРЕДЕЛЕНИЕ

Лоскутное шитьё (также пэчворк, от англ. patchwork) — вид рукоделия, при котором сшивается цельное изделие из разноцветных и пёстрых кусочков ткани (лоскутков) с определённым рисунком. В России давно используется лоскутная техника, в частности для изготовления стёганных изделий (лоскутных одеял) и других изделий.



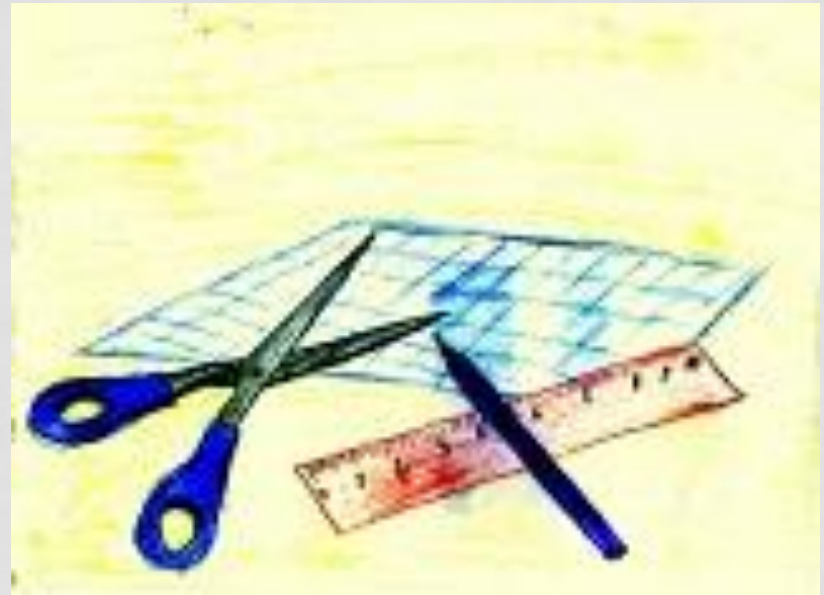
ВИДЫ ЛОСКУТНОГО ШИТЬЯ:

Техник шитья из лоскутков много, это шитьё из квадратов. Треугольников (Техника «Звезда»). Полос (техника «Колодец» «Паркет», «Имба»). Узор «Спираль» пришивают лоскуток к лоскутку произвольной формы и размера по кругу, по спирали.



ПОСЛОВИЦЫ

- Бережёная вещь два века живёт.
- Семь раз отмерь – один раз отрежь.



ОПРЕДЕЛЕНИЕ

Декатировка – это увлажнение ткани перед раскроем для усадки.

Под действием горячей воды и пара все ткани, имеющие натуральные волокна, дают разную усадку.



ТРЕБОВАНИЯ ПРИ РАБОТЕ С ЛОСКУТОМ:

1. Соблюдение цветовой гармонии в подборе цветов лоскутков тканей и при составлении узоров.

Игра «Я знаю цветовую грамоту»

2. Грамотное продумывание узора изделия, зарисовка эскиза

3. Правильный подбор тканей для изделия.



ИГРА «Я ЗНАЮ ЦВЕТОВУЮ ГРАМОТУ»

- Спектр ахроматических цветов.
- Спектр хроматических цветов
- Спектр тёплых цветов
- Спектр холодных цветов
- Контрастность цвета (цветовой круг)



Рис.4



Рис.1



Рис.2



Рис.3

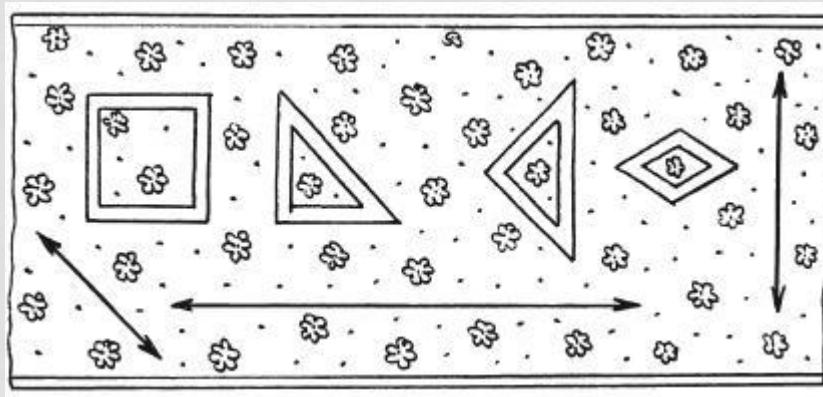


Рис.5

Назад

ТЕХНОЛОГИЯ ИЗГОТОВЛЕНИЯ ШАБЛОНОВ ИЗ ПЛОТНОГО КАРТОНА

1. Начерти на картоне геометрическую фигуру нужного размера с помощью чертежных инструментов.
2. Отложи припуски на швы (10мм) со всех сторон и начерти еще одну линию.
3. Вырежи картон по внешней и внутренней линиям, получится шаблон с окошком (рамка). Лучше это делать на подложке с помощью острого ножа и металлической линейки, соблюдая правила безопасного труда.



ТРЕБОВАНИЯ ПРИ РАБОТЕ С ЛОСКУТОМ:

4. Правильное соблюдение направления долевой и поперечной нитей при раскрое деталей.
5. Все выкраиваемые детали должны быть ровные, одного размера с одинаковыми припусками на швы. (Иначе узор получится неровный и не аккуратный)
6. Стачивание на швейной машине выполнять аккуратно, точно по намеченным линиям шва и выполняя закрепки в начале и конце строчки.

КРИТЕРИИ ОЦЕНКИ ПРАКТИЧЕСКОЙ РАБОТЫ.

- шаблон имеет правильную геометрическую форму;
- припуски на швы вокруг всех деталей 10мм;



ПОДВЕДЕНИЕ ИТОГОВ УРОКА

- Что нового узнали на уроке?
- Что нового научились делать?
- Для чего в хозяйстве нужны прихватки?
- Поможет ли прихватка избежать ожогов?



ДОМАШНЕЕ ЗАДАНИЕ:

1. Изучить материал п.28, 29. ответить на вопросы параграфов.
2. Принести на следующий урок лоскутный верх проектного изделия или эскиз нового изделия, инструменты для швейных работ.