

# *Виды швов для вышивки*

## *Урок технологии в 5 классе*

© ООО «Техносервис»  
2014 г.  
Москва, ул. М. Горького, д. 100  
Тел: +7 (495) 777-7777

## ВСЕ ВИДЫ ДЕКОРАТИВНО-ПРИКЛАДНОГО ИСКУССТВА ХОРОШИ.

ЭТО ЗАНЯТИЕ ДЛЯ УМЕЛЫХ РУК И ДЛЯ ДУШИ.

ВЫШИВАНИЕ ТРЕБУЕТ ОСОБОГО ТЕРПЕНИЯ,

НАВЫКОВ И СПОСОБОВ ЕГО ОВЛАДЕНИЯ:

КАК РАБОЧЕЕ МЕСТО ОРГАНИЗОВАТЬ,

РИСУНОК КАК ПРАВИЛЬНО КОПИРОВАТЬ,

КАК ЭСТЕТИЧНО ЦВЕТ НИТОК ПОДОБРАТЬ,

КАК В ИЗДЕЛИИ ГАРМОНИЮ СОЗДАТЬ.

ИТАК, ИСКУССТВУ ВЫШИВАНИЯ БУДЕМ УЧИТЬСЯ,

МЫ ПОМНИМ: В НАШЕЙ ЖИЗНИ ВСЕ ПРИГОДИТСЯ.



# ВЫШИВАНИЕ

- Вышивка является одним из наиболее распространенных и доступных видов художественного народного творчества. Она совершенствовалась на протяжении многих столетий и до нас дошла в виде разнообразных замечательных орнаментов, швов.



Вышивка - одно из самых любимых и распространенных видов рукоделия. История её возникновения уходит далеко вглубь веков.



Материалом для вышивки в разные времена служили жилы животных, нити льна, конопли, хлопка, шерсти, шелка, также применялся и натуральный волос.

Лучше всего сохранились изделия XIX века. В те времена вышивка условно подразделялась на городскую и крестьянскую (народную).



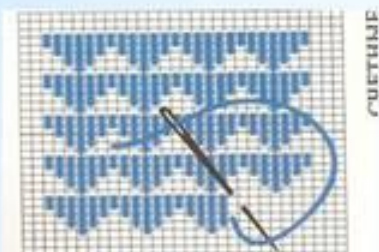
Городская вышивка испытывала на себе влияние западной моды и не имела прочных традиций. Народная была неразрывно связана со старинными обычаями и обрядами русского крестьянства.

# Виды вышивок

## Вышивки делятся на:

\* СЧЕТНЫЕ (ВЫШИВАЮТСЯ ПО СЧЕТУ НИТЕЙ)

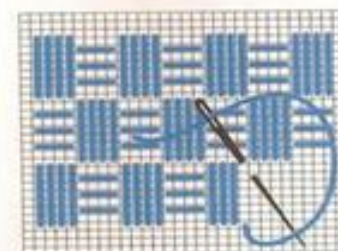
\* СВОБОДНЫЕ (ВЫШИВАЮТСЯ ПО КОНТУРУ РИСУНКА)



— Атласник зубчиками



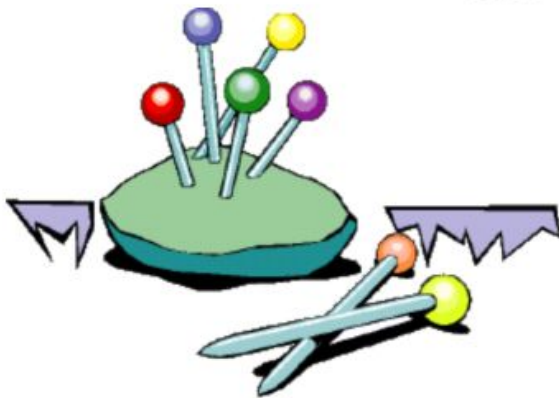
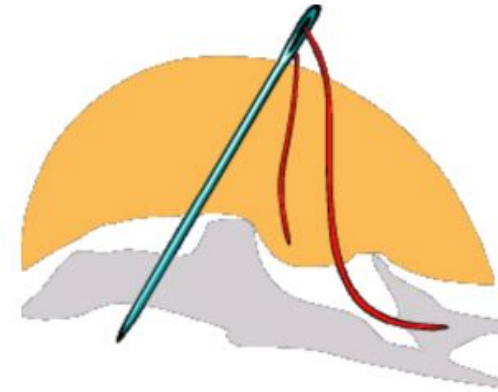
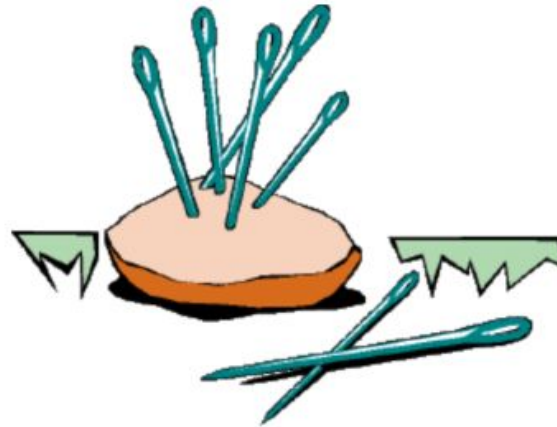
— Атласник треугольниками



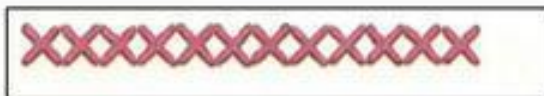
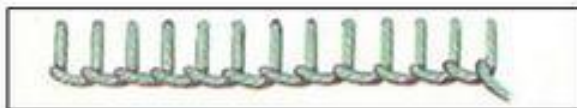
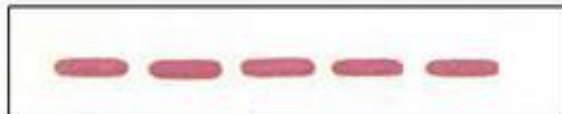
— Атласник вертикальными и горизонтальными стежками



# инструменты



## Разнообразие видов стежков и строчек



**Шов «вперёд иголку»**

**Стебельчатый шов**

**Тамбурный шов**

**Петельный шов**

**Шов «крест»**

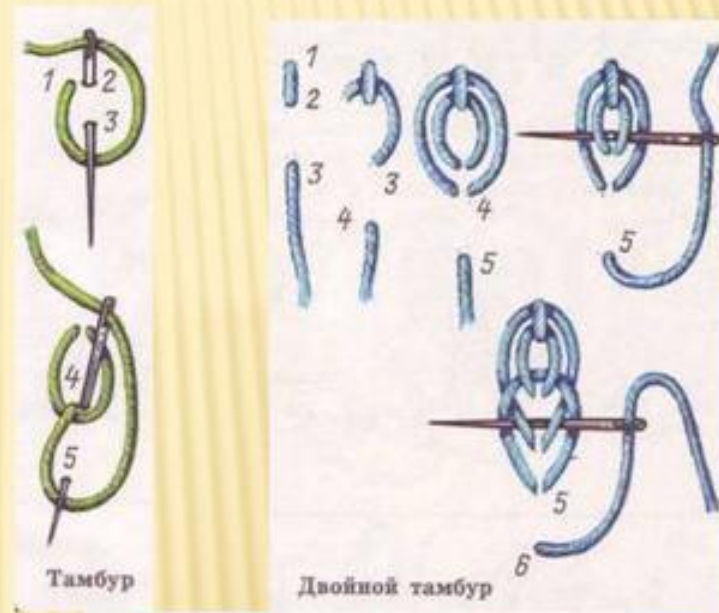


# ТАМБУРНЫЙ ШОВ

✦ Тамбурный шов или тамбур — один из древнейших декоративных швов. Им вышивали ковры и покрывала на специальных пяльцах, похожих на большой барабан-тамбур. Шов состоит из петель, выходящих одна из другой. Вышивают его и сверху вниз, и справа налево, как удобнее по контуру рисунка.

Для начала работы закрепляют нить на изнанке изделия и протягивают иглу на лицевую сторону в точке 1. Нить укладывают петлей и, придерживая большим пальцем левой руки, вкалывают иглу в точку 2. Под тканью проходят в точку 3 и не туго затягивают петлю. Далее, рядом с точкой 3 вкалывают иглу в точку 4 и выводят ее в точке 5 — образовалась еще одна петля, выходящая из первой.

Все последующие петли вышивают точно так же. Они могут быть одинаковой или разной величины, узкие или широкие, а также располагаться зигзагом (все зависит от длины, направления стежка и натяжения нити)



# Тамбурный шов (цепочка)

Применяется  
для вышивания контура и  
для сплошного  
заполнения узора





businka32.ru



businka32.ru

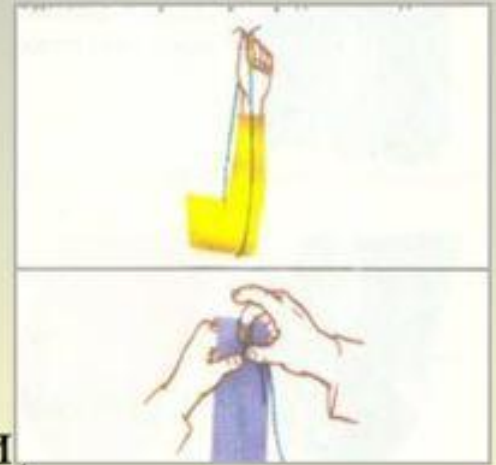


# Правильная посадка при выполнении ручных работ



# Правила безопасности при работе иглой, булавками, ножницами

1. Иглы и булавки хранить в игольнице.
2. Шить с наперстком.
3. Сломанную иглу не бросать, а класть в специальную коробочку.
4. Класть ножницы справа сомкнуты лезвиями, направленными от себя.
5. Передавать ножницы только сомкнутыми лезвиями и кольцами вперед.



# Обобщение и закрепление

Давайте вспомним:

1. О каких видах вышивки вы узнали на уроке?
2. Что означает термин «Орнамент»?
3. Что означает термин «Колорит»?
4. Что нового узнали на уроке?
5. Чему научились на данном занятии?
6. Достигли ли мы тех задач, которые поставили в начале занятия

