

(указать обязательно)

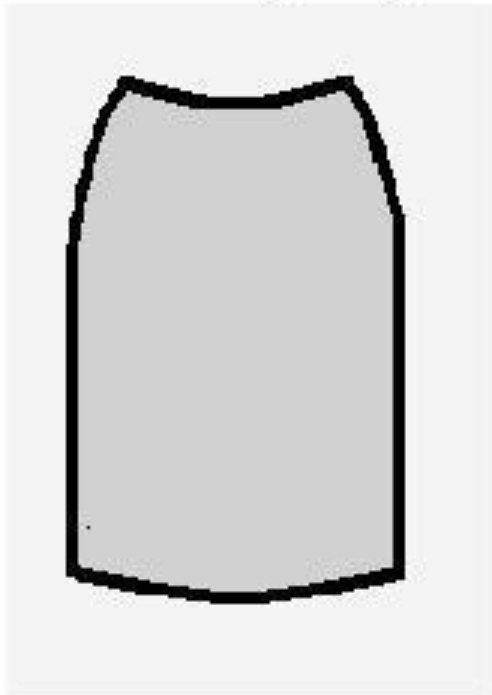
# Моделирование прямой юбки



Автор: Щепина Е.О.  
Учитель технологии МАОУ  
«Школа №3» КГО,  
Свердловской области



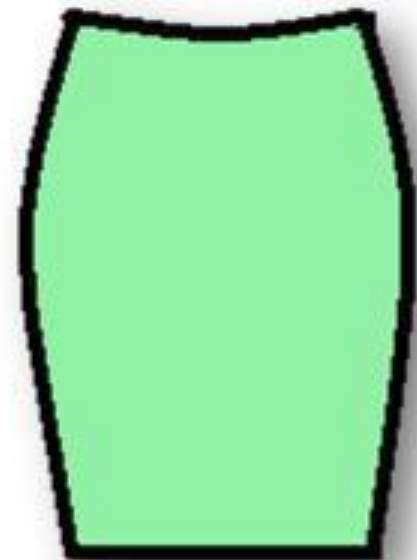
**По силуэту юбки бывают:**



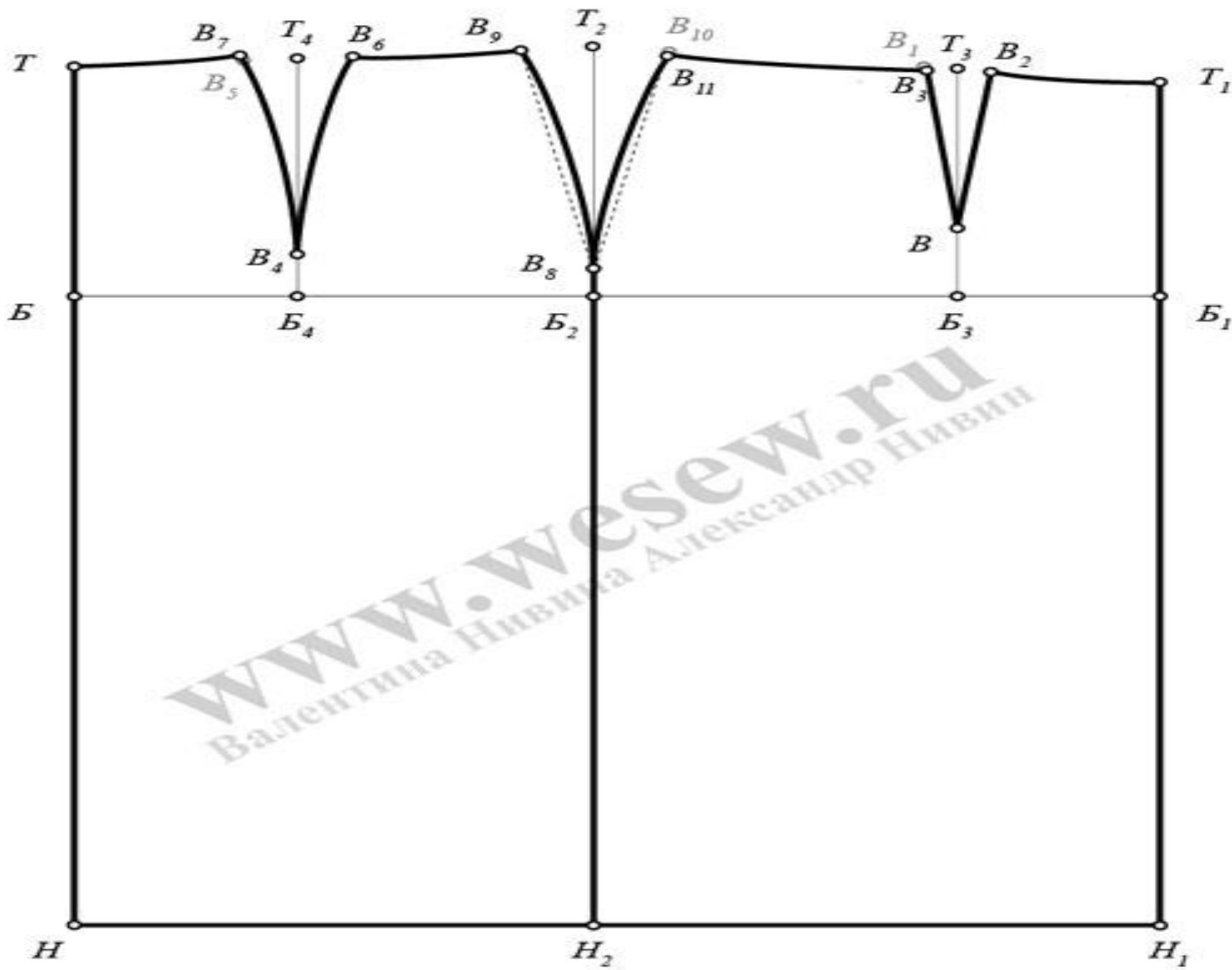
**Прямые**



**Расширенные**



**Зауженные**





- Прямые юбки, как правило, состоят из двух деталей: переднего и заднего полотнищ, нити основы в которых проходят почти всегда вдоль деталей.

- Юбка прямого покроя плотно облегает фигуру, хотя при моделировании её можно сделать и совсем узкой, и довольно широкой.

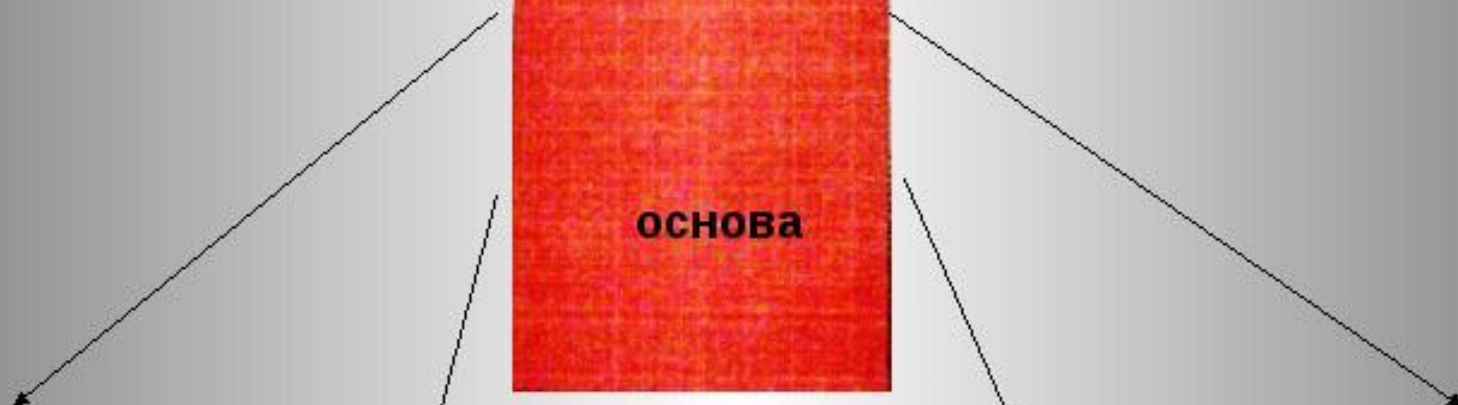
- Прямые юбки могут иметь разрезы, различные складки или сборки, кокетки, карманы и т.д.

# Прямая юбка

На основе чертежа прямой юбки можно смоделировать огромное количество фасонов юбок: узких и широких, длинных и коротких, с кокетками сзади и спереди, с разрезами, складками, шлицами, с запахом и т.д.



# моделирование юбки на основе чертежа прямой юбки



юбка с запахом



юбка «трапеция»



юбка с оборкой



юбка со складками

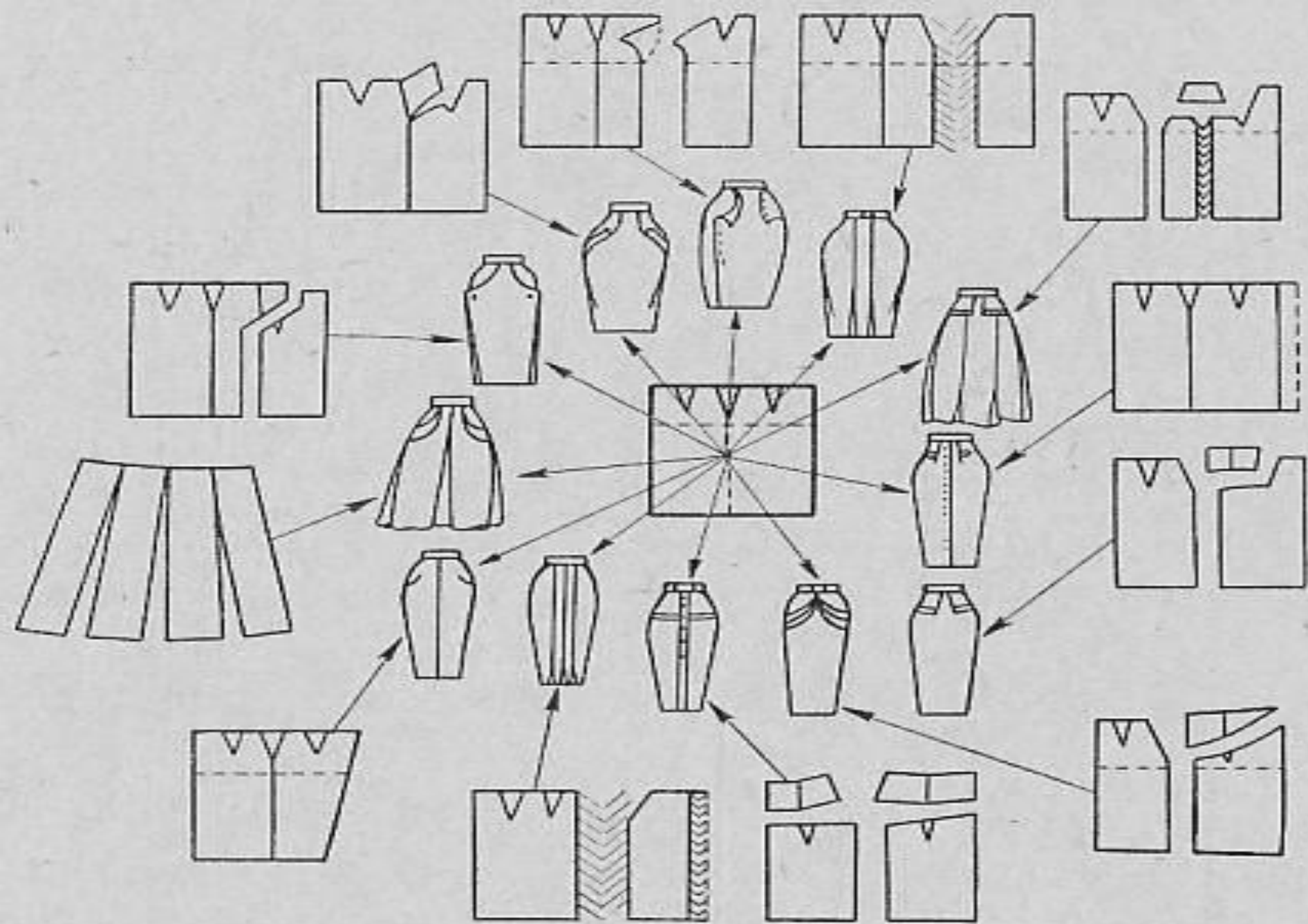


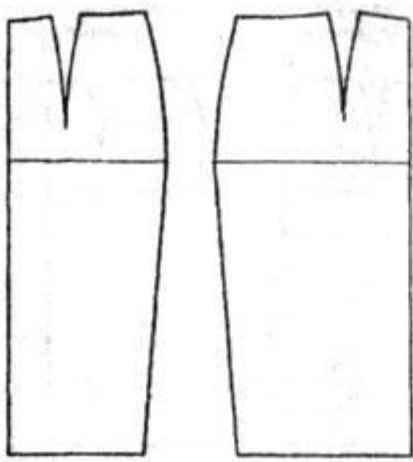
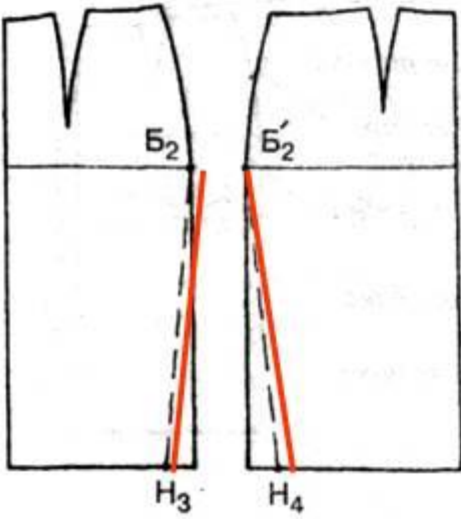
Рис. 91. Схема моделирования юбки

# МОДАТИРОВАННЯ ПРЯМОЇ ЮБКИ.

моделювання прямої юбки.  
розширення або звуження  
юбки по лінії низу.

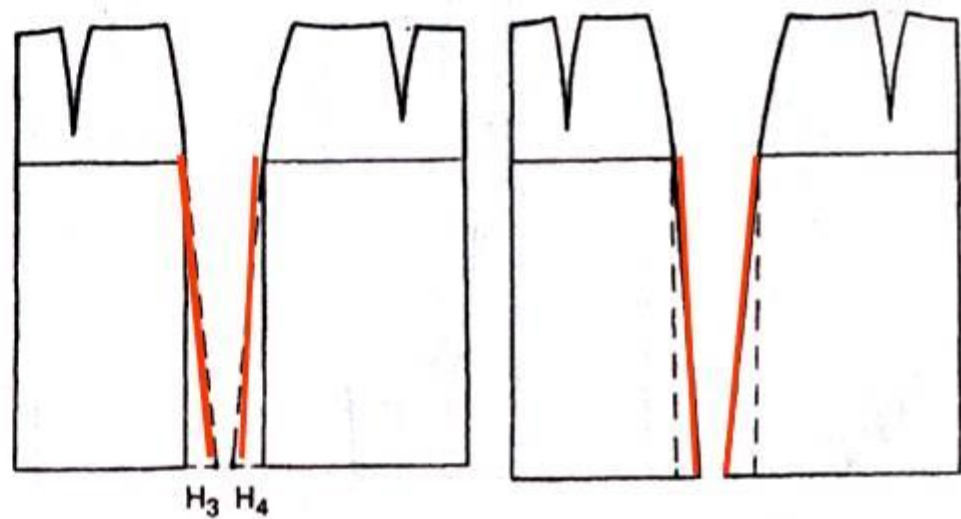
заднє  
полотнище

переднє  
полотнище



заднє  
полотнище

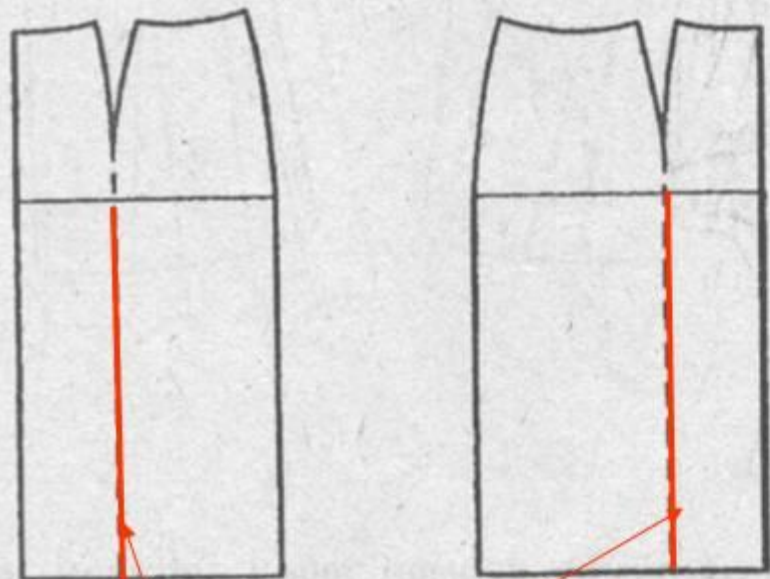
переднє  
полотнище





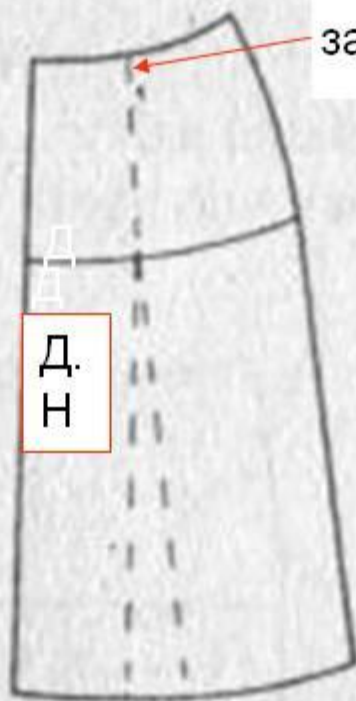
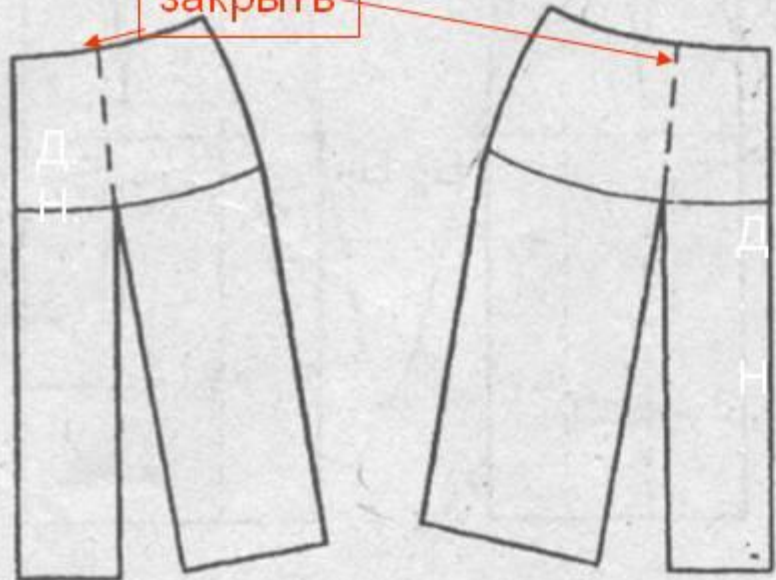
# расширение юбки

## методом закрытия вытачек.



разрезать

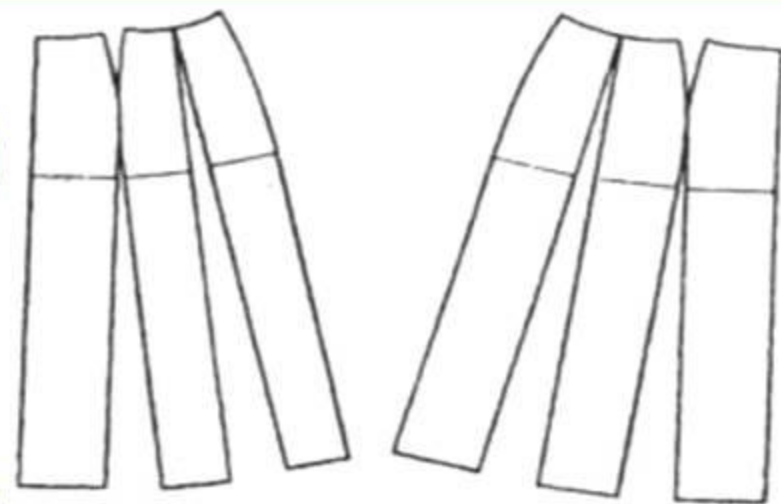
закреть



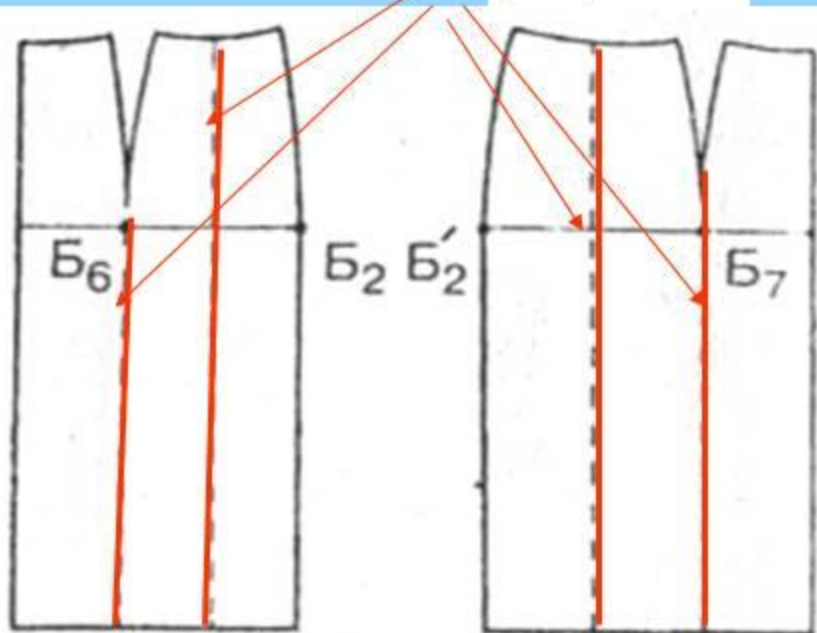
закреть



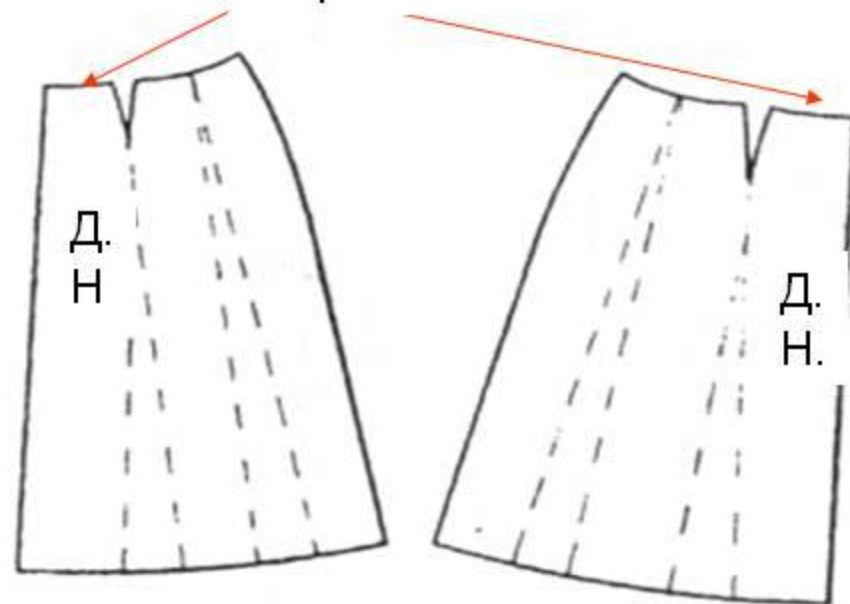
# Расширение юбки методом частичного закрытия вытачки и дополнительного разреза.



разрезать

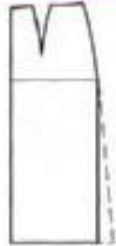




закрывать



# • Моделирование юбки

Последовательность выполнения работы	Графическое изображение
1	2
1. Методом закрытия вытачек	
1. По осевым линиям вытачек переднего и заднего полотнищ провести вертикальные прямые линии до их пересечения с линией низа и разрезать выкройку по этим линиям	
2. Раздвинуть выкройку в нижней части до полного закрытия вытачек	

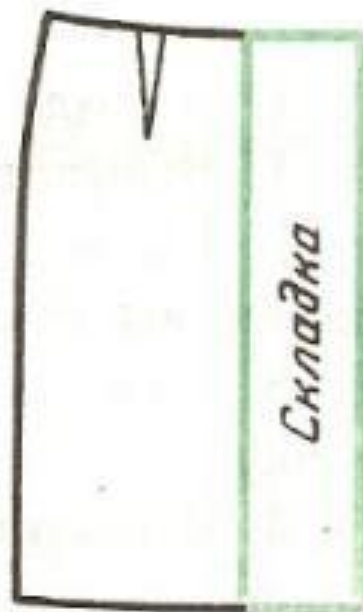
2. Увеличить ширину заднего полотнища так же, как и переднего	
3. Провести на переднем полотнище линию кокетки через конец вытачки	
4. Отрезать кокетку, закрыть вытачку. Оформить верхний и нижний срезы кокетки плавными линиями	



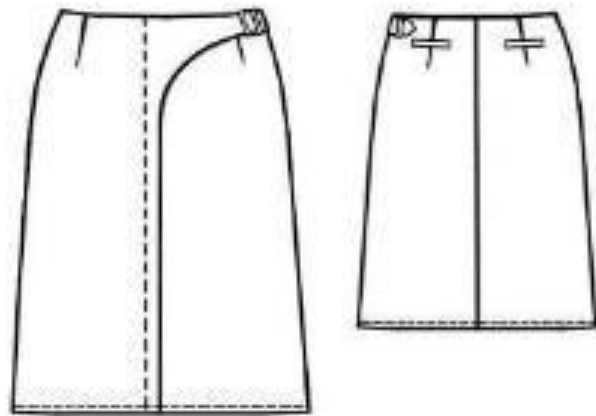
## Прямая юбка со складкой по середине



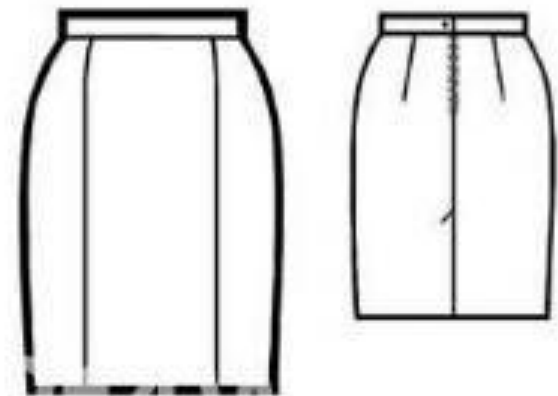
Юбка из шерстяной ткани, прямая с односторонней или встречной складкой впереди, Застёжка – молния в левом боку. Притачной пояс.



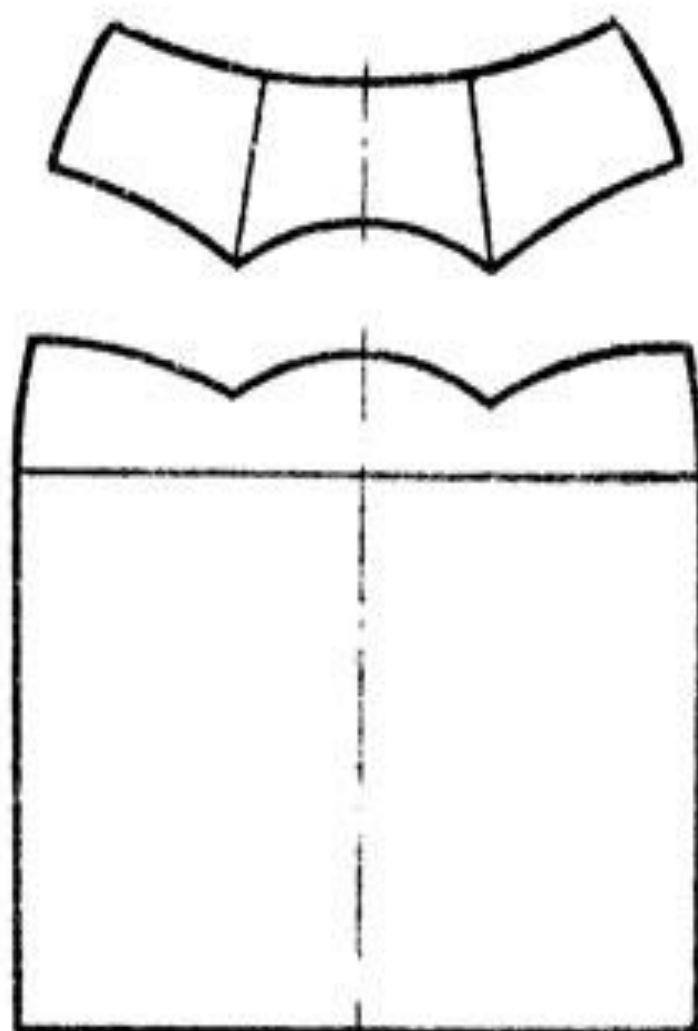
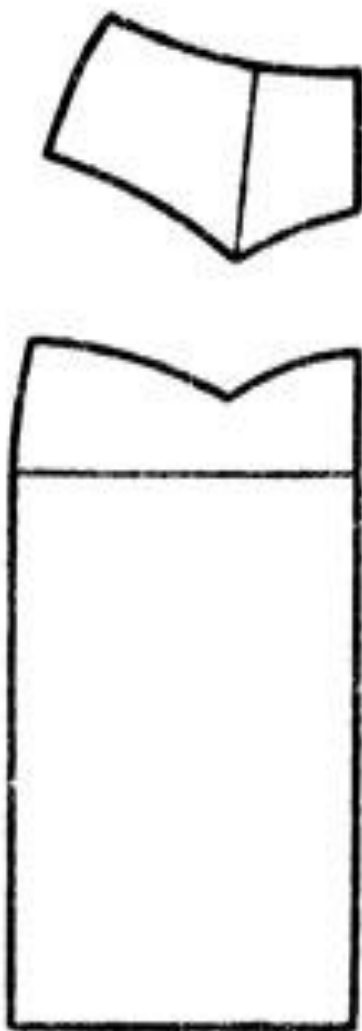
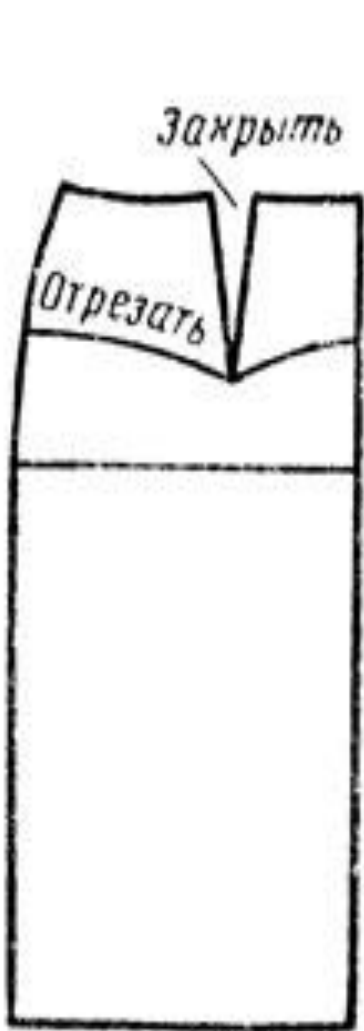
5271



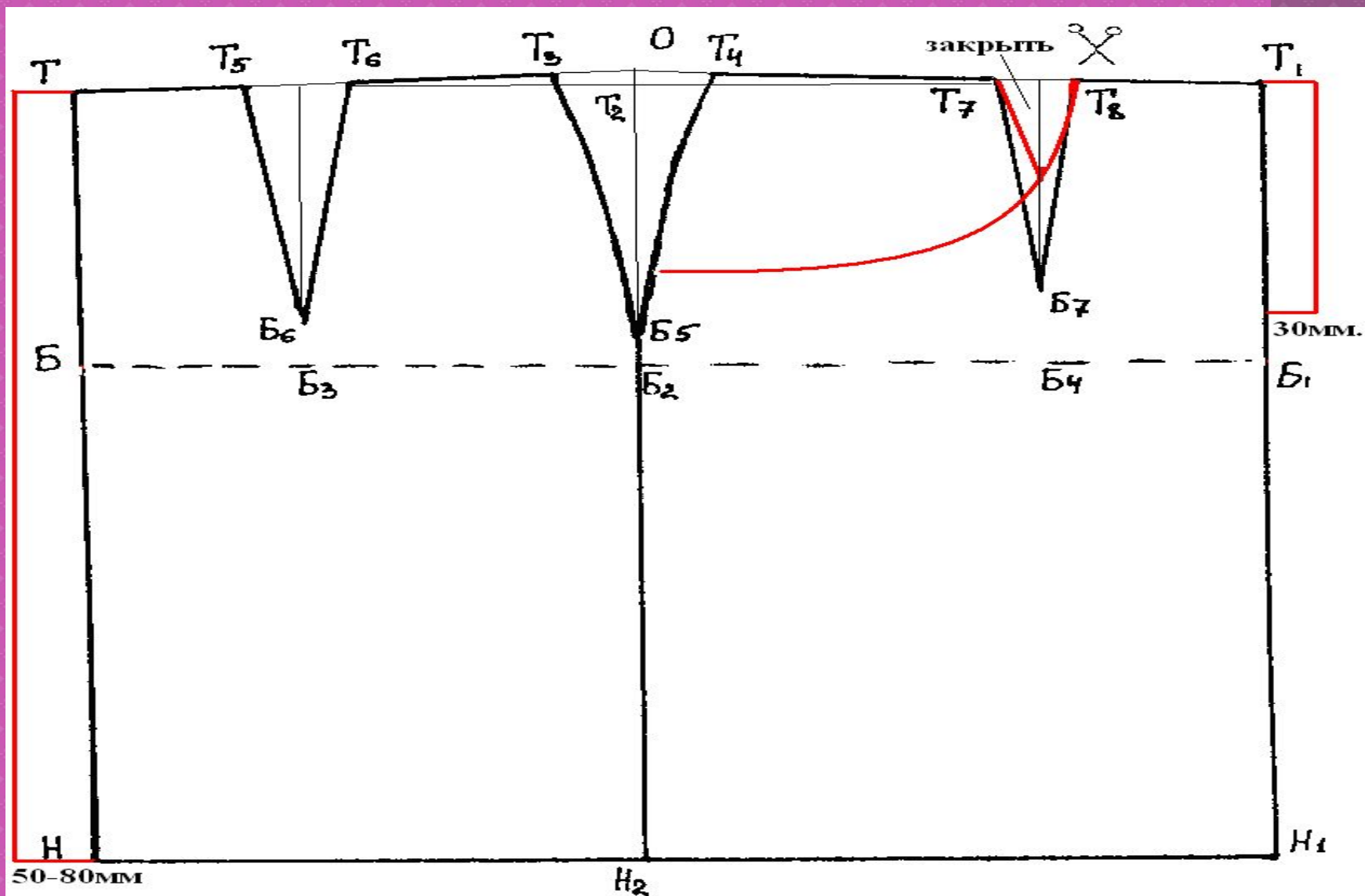
5268



# Прямая юбка с фигурной кокеткой



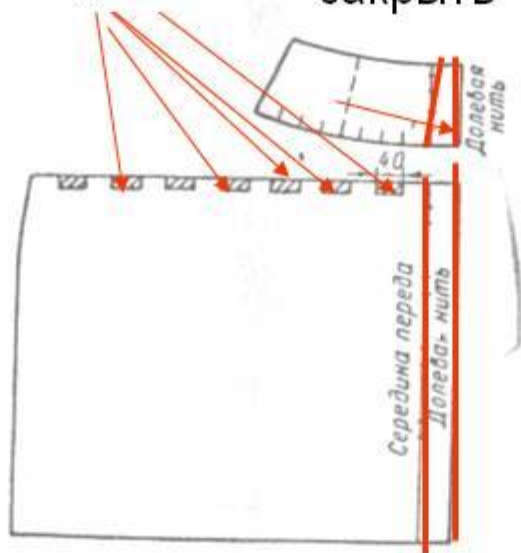
Юбка с застёжкой спереди,  
карманами и разрезом сзади





складки

закреть



моделирование

юбок

с кокетками

посередине изделия

застежка

на пуговицах

Середина  
модели



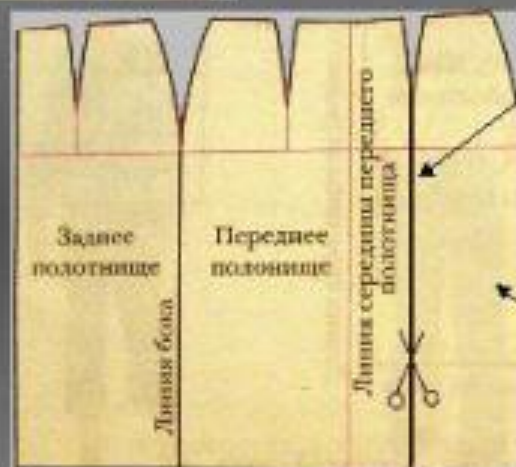
# моделирование юбки с запахом

на основе чертежа прямой юбки



I-й этап:

достроить переднее полотнище



II-й этап:

построить линию запаха

III-й этап:

отрезать лишнюю часть полочки

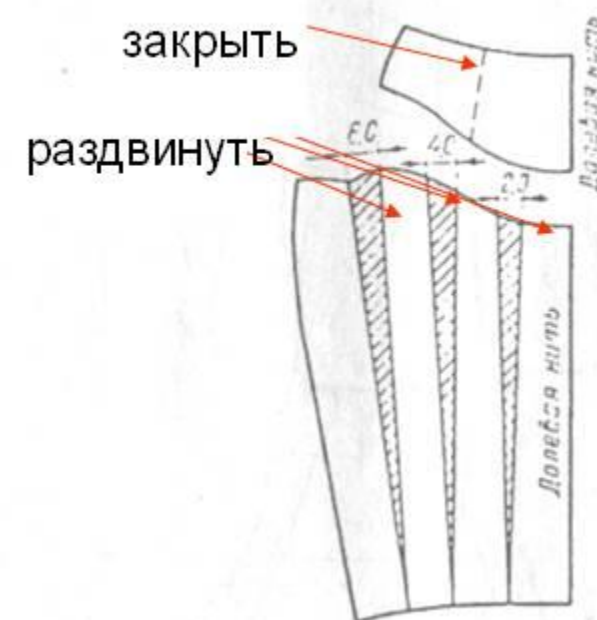


# Юбка с кокеткой

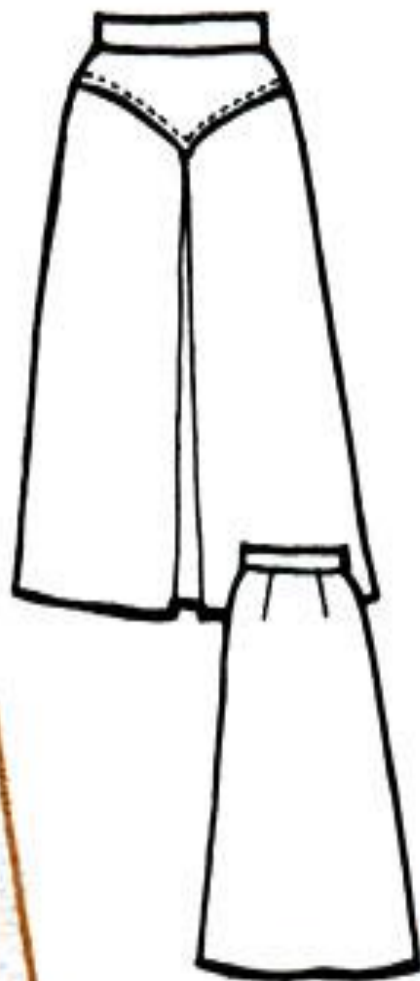
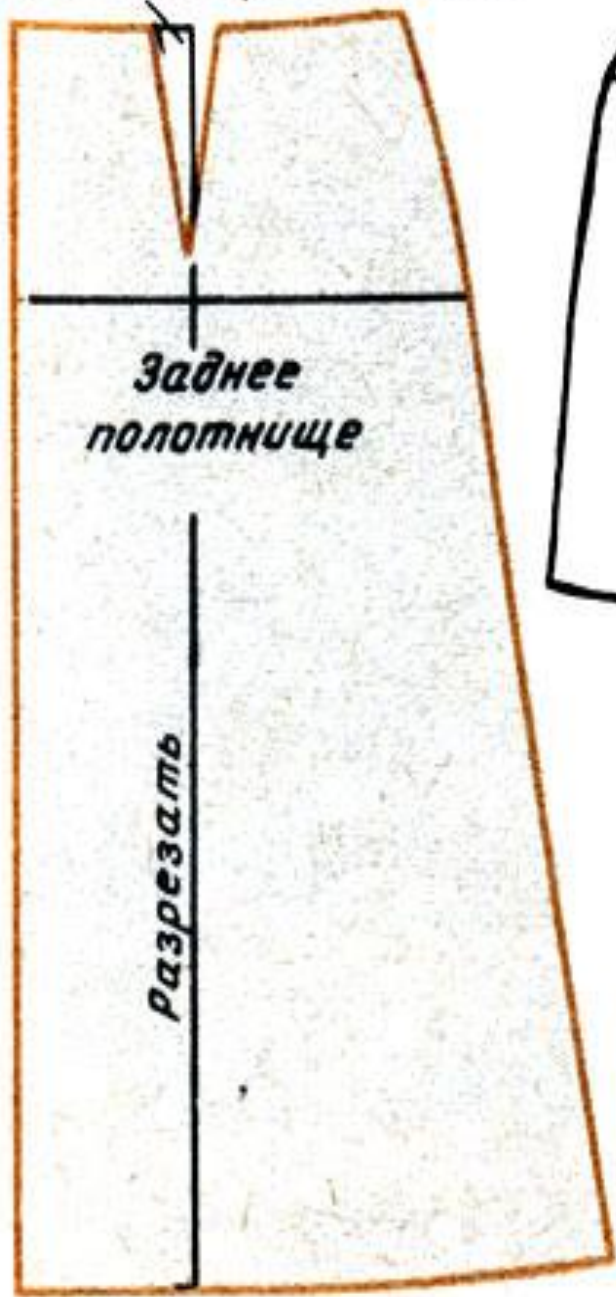
ложной овальной формы  
сложной овальной формы  
из под кокетки  
из под кокетки  
выходят мягкие складки  
выходят мягкие складки

## Юбка

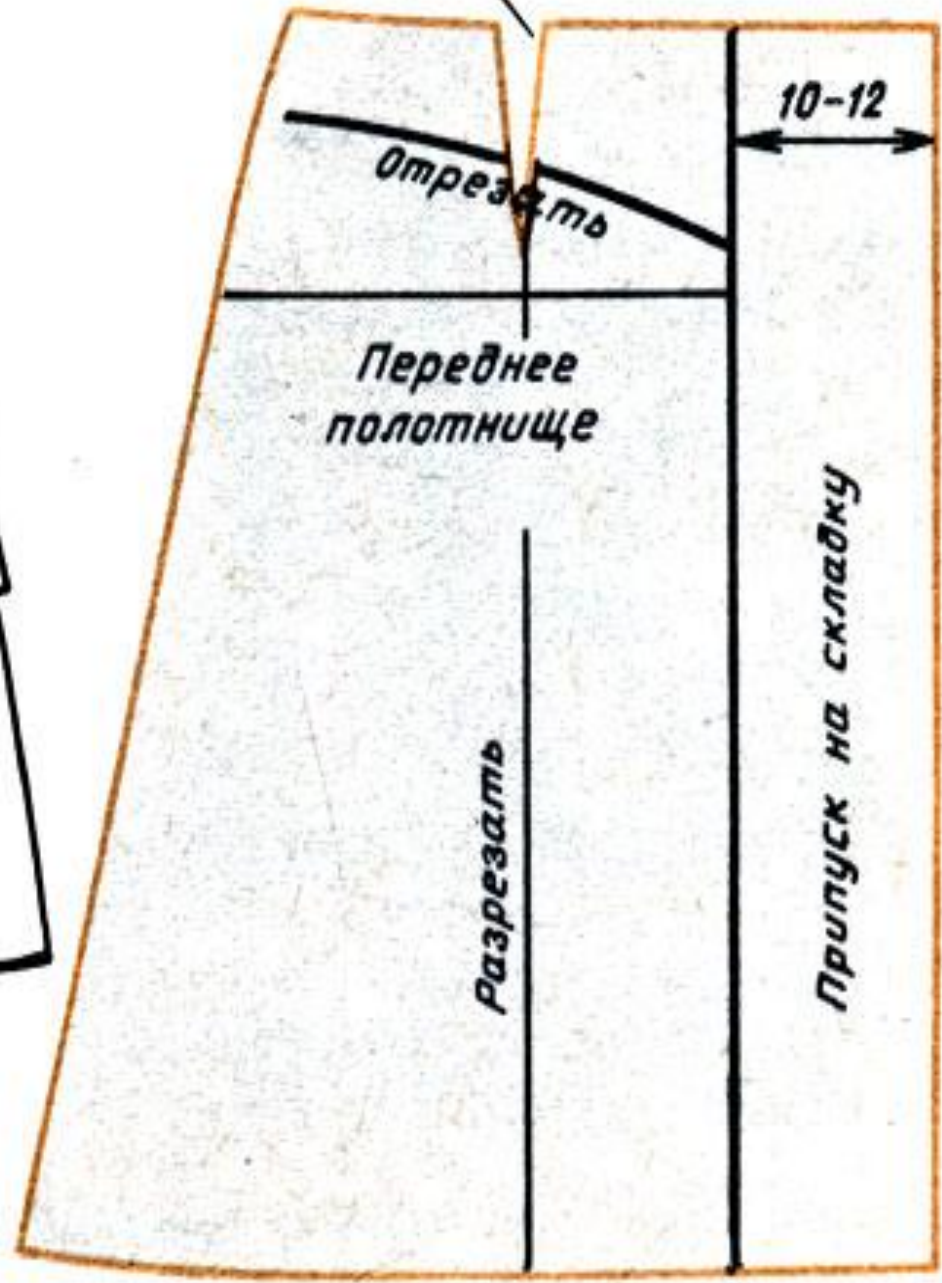
заужена к низу.



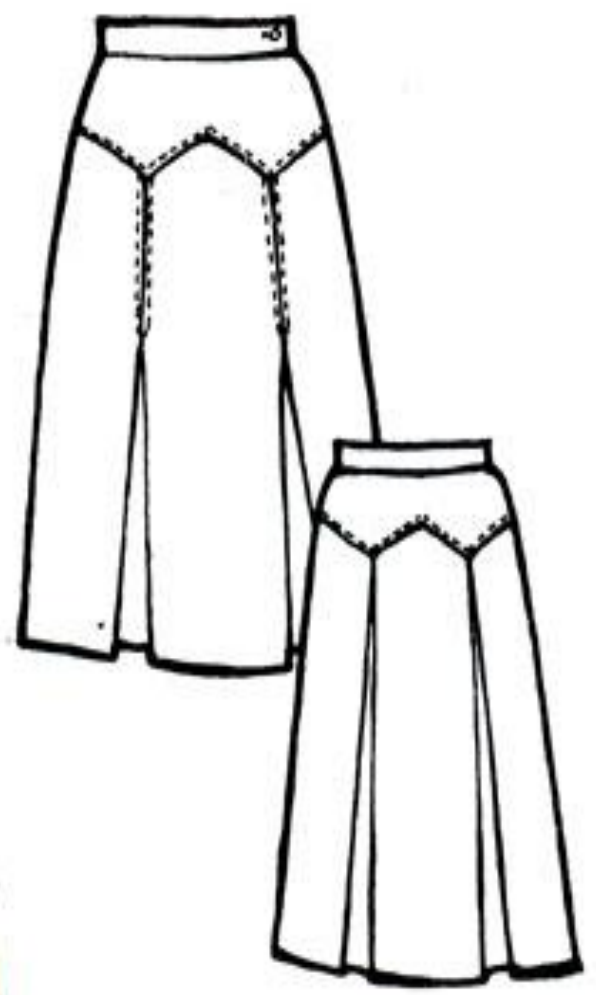
Закр<sup>ы</sup>ть 1/2 вы<sup>т</sup>ачки



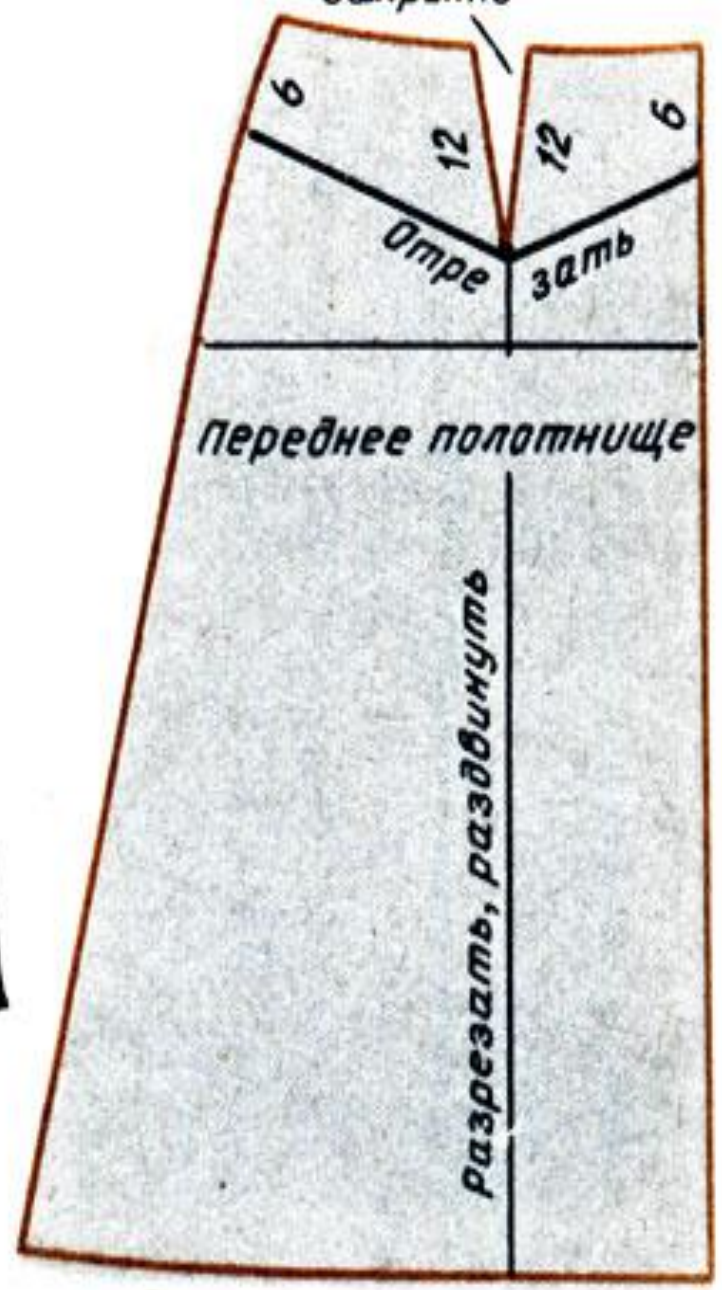
Закр<sup>ы</sup>ть



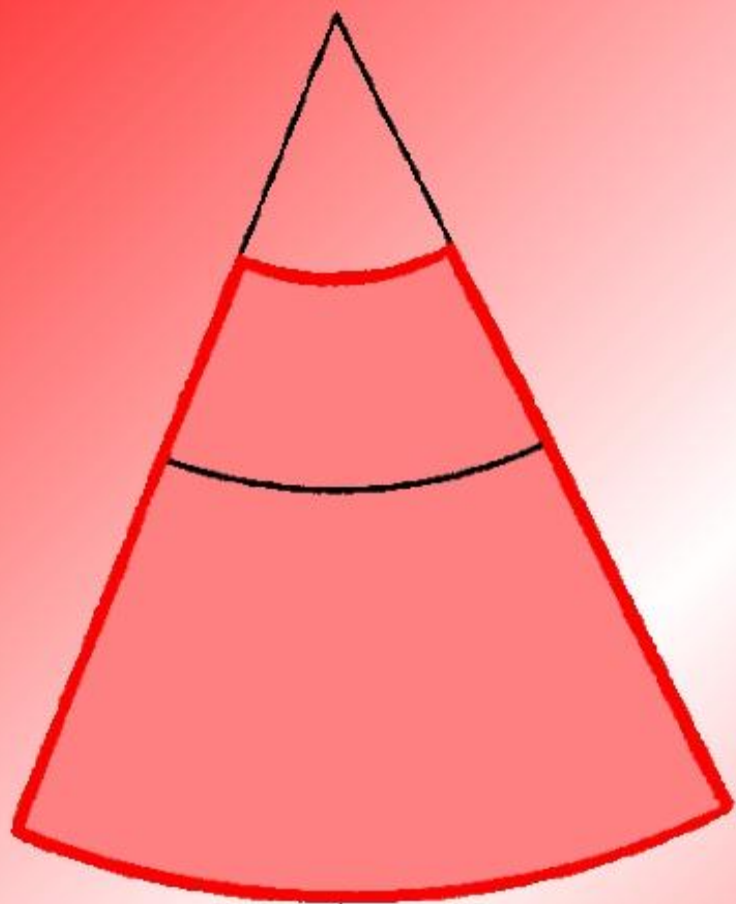
Закрывать



Закрывать



# Коническая юбка



Моделирование  
юбки с клиньями  
и клиньями-годе



129-

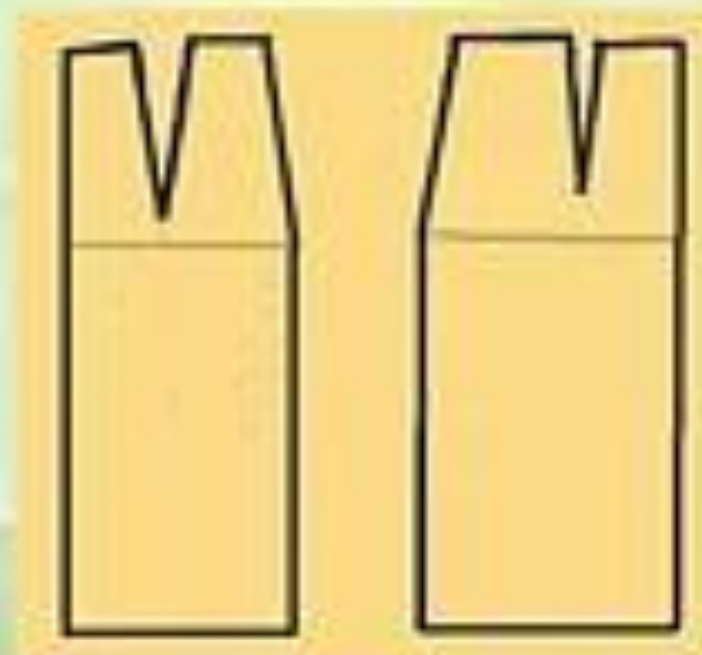
lana-web.ru

lana-web.ru

*Практическая работа:  
«Моделирование прямой юбки с воланом»*



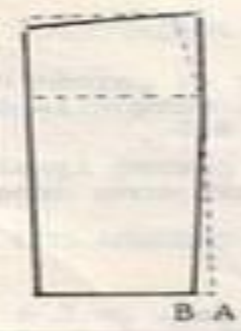
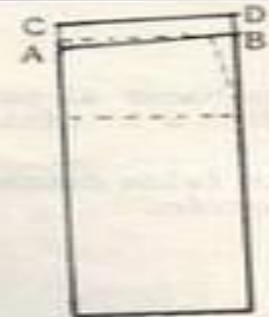
*Шаблоны основы чертежа  
прямой юбки для моделирования*



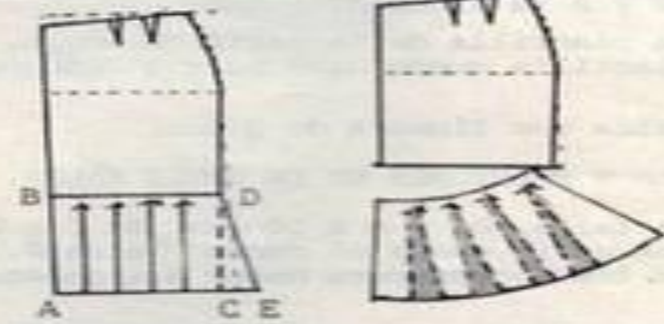
*Заднее  
полотнище*

*Переднее  
полотнище*

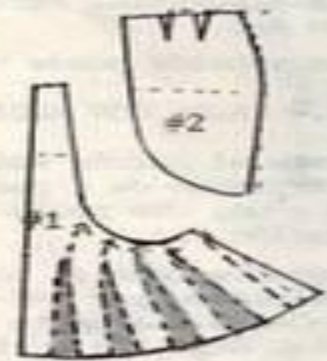
1



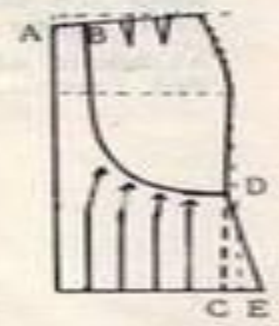
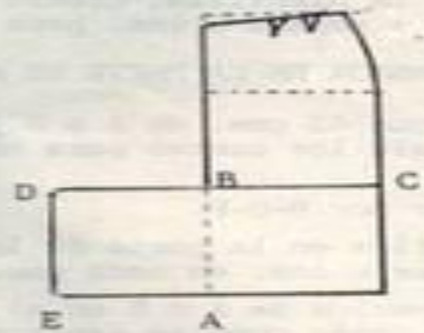
2



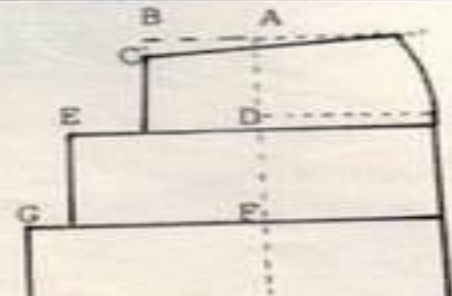
5



3



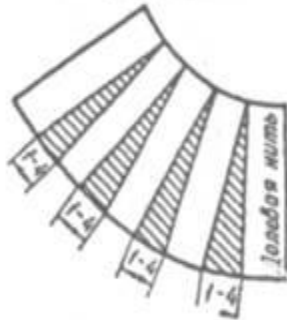
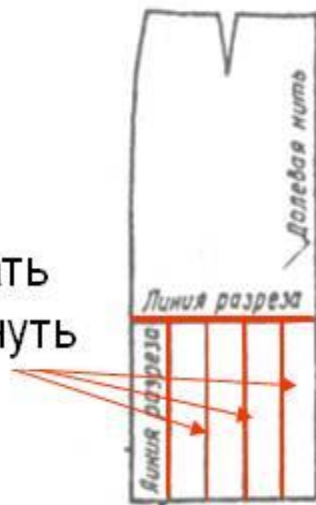
4







Разрезать  
раздвинуть

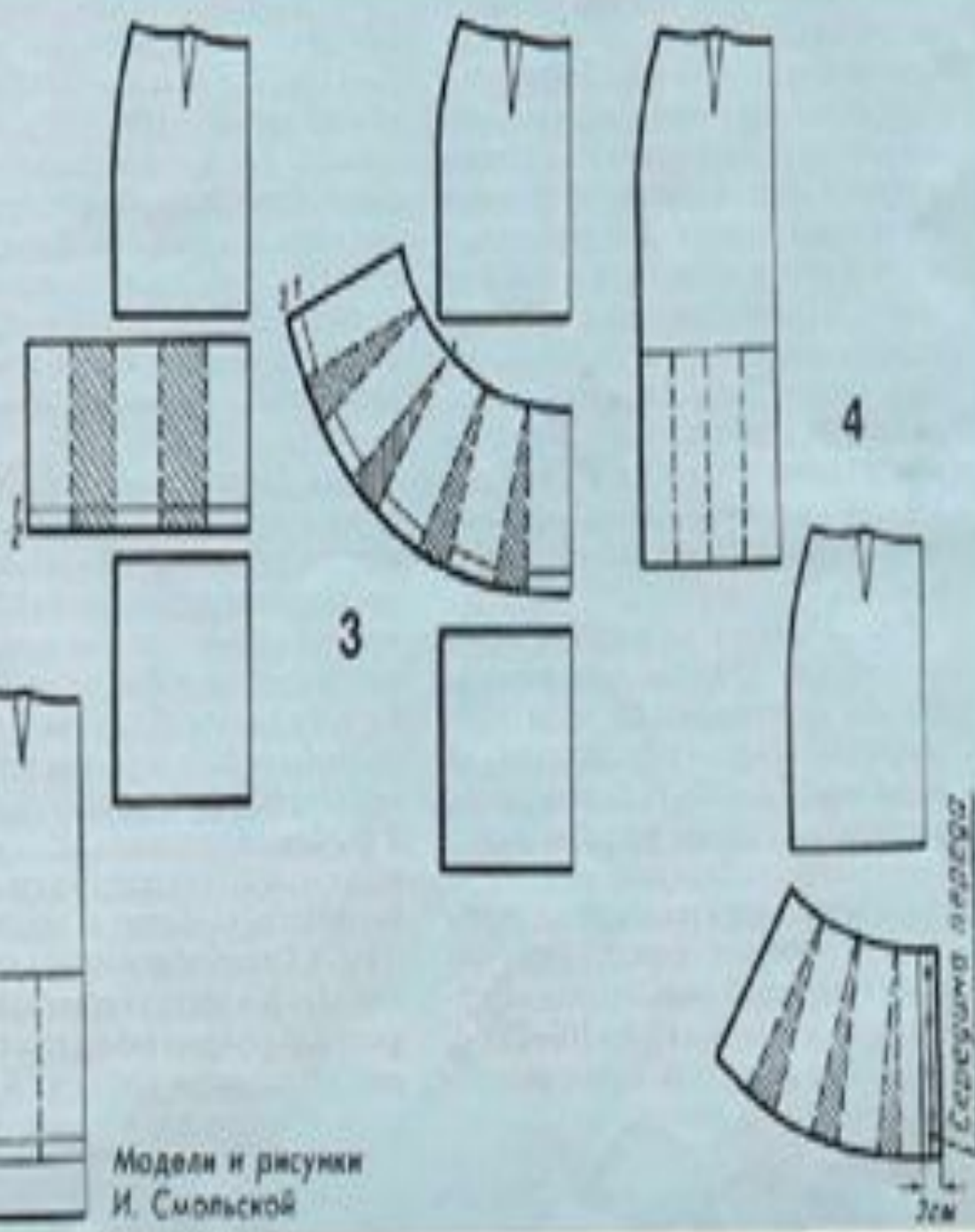


МОДЕЛИРОВАНИЕ ЮБОК

с оборками.

юбка прямая с

оборкой по низу.



Модели и рисунки  
И. Смольской

Степенька 10 см

юбка Прямая  
с рельефными линиями

по боковым частям

внизу подрезы

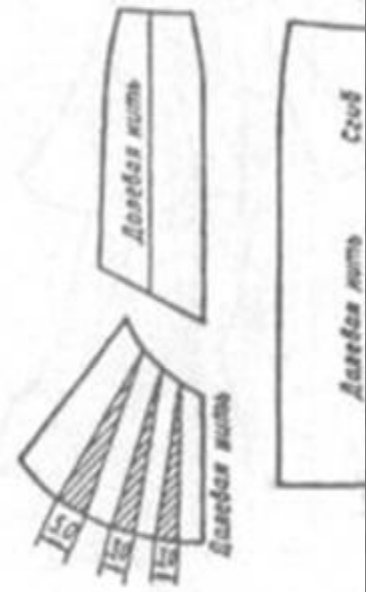
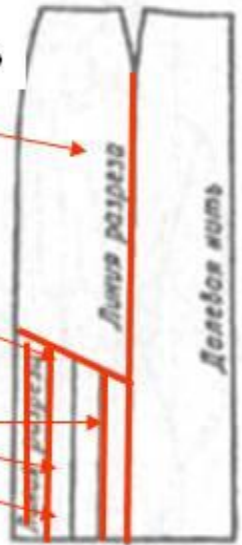
с оборками.

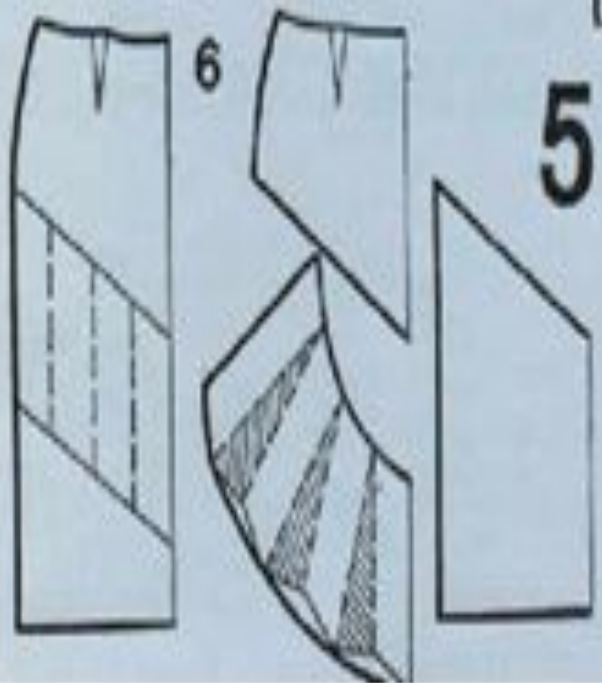
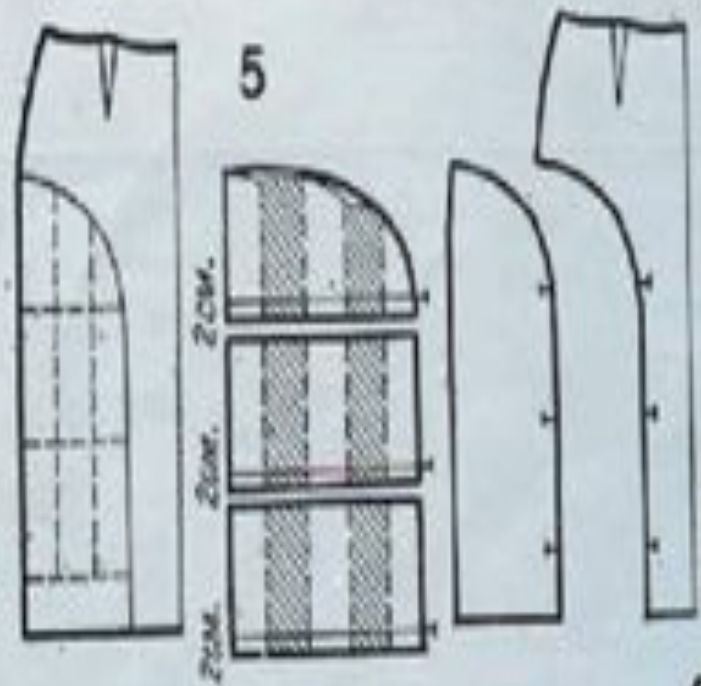


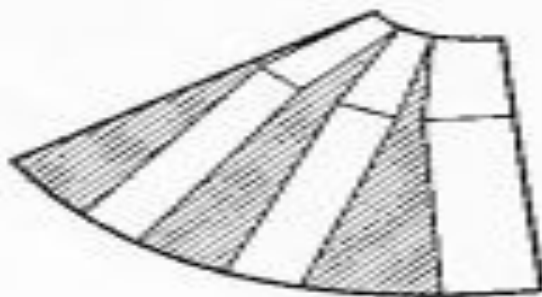
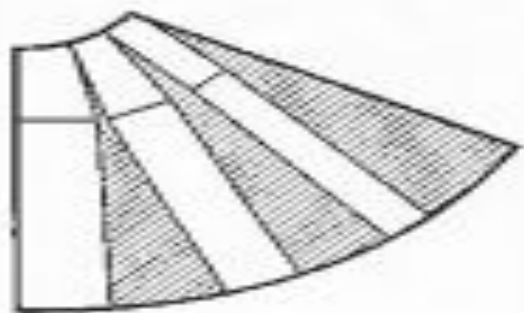
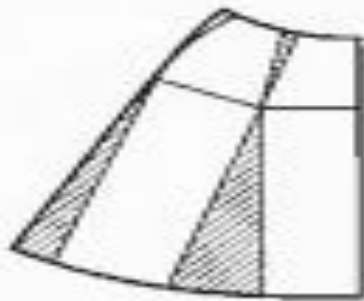
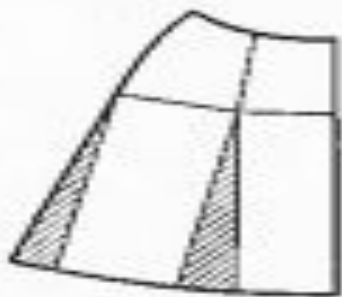
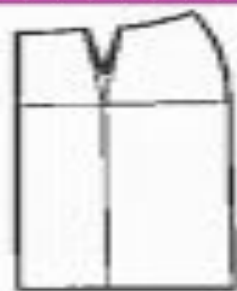
Разрезать  
раздвинуть

отрезать

Разрезать  
раздвинуть







5



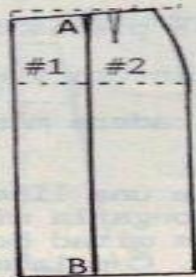
6



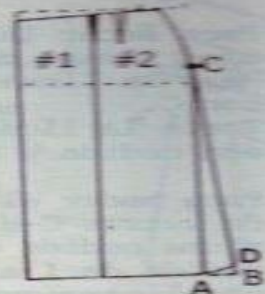
7



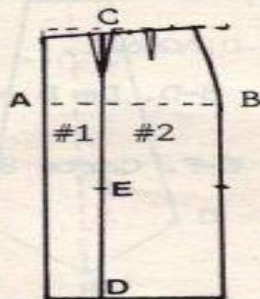
1



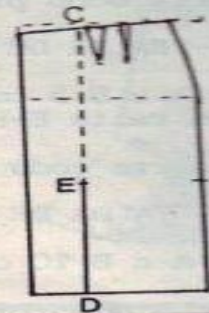
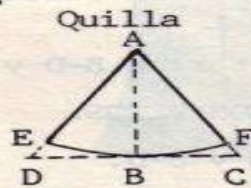
2



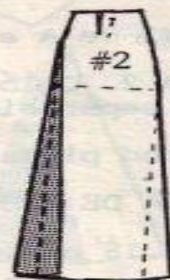
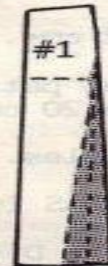
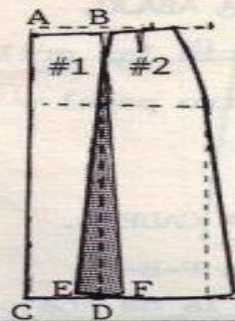
3



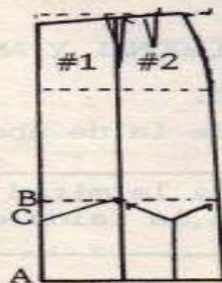
4

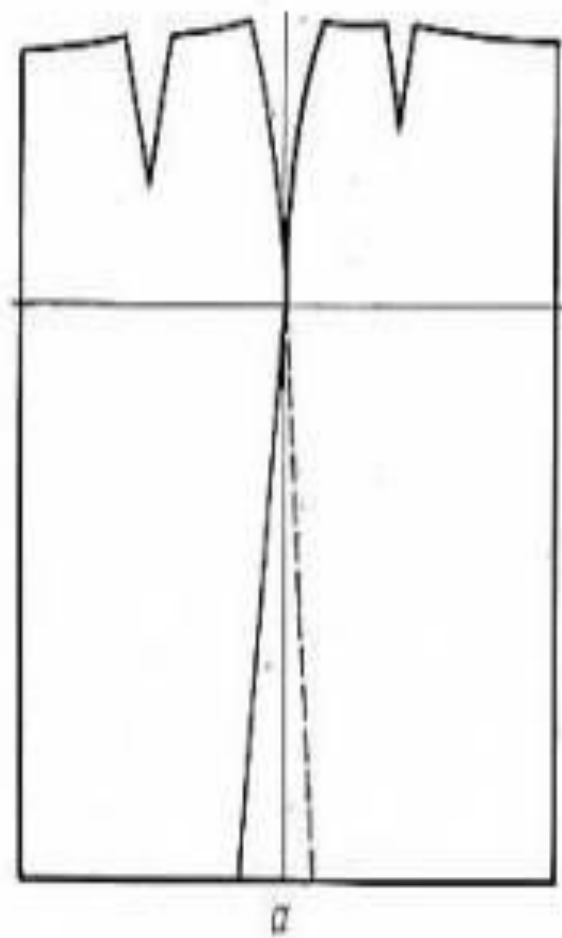


5



6





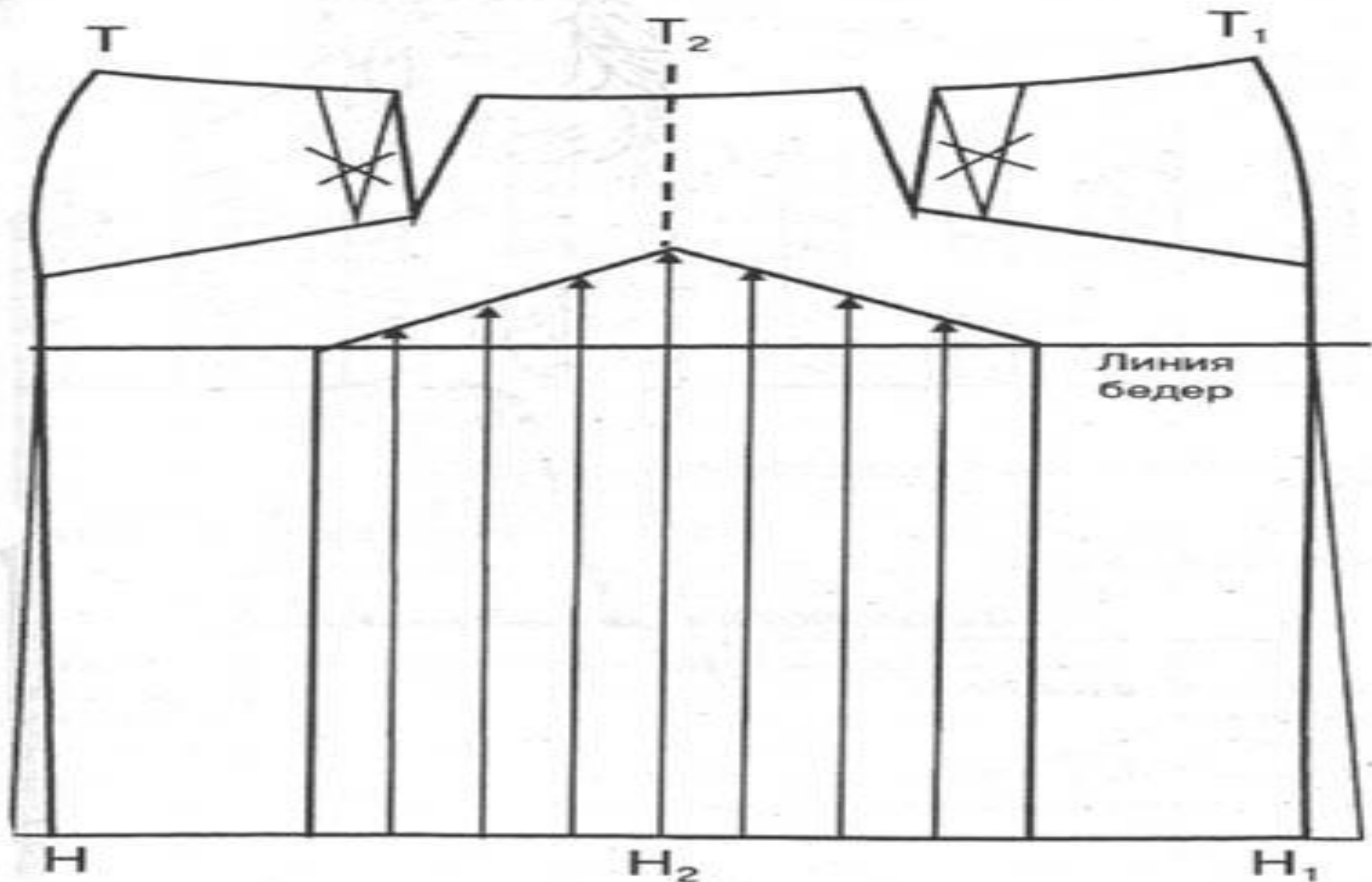
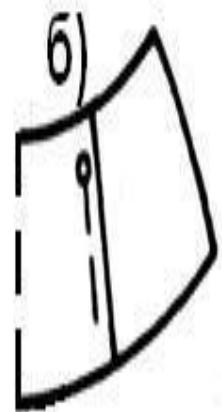
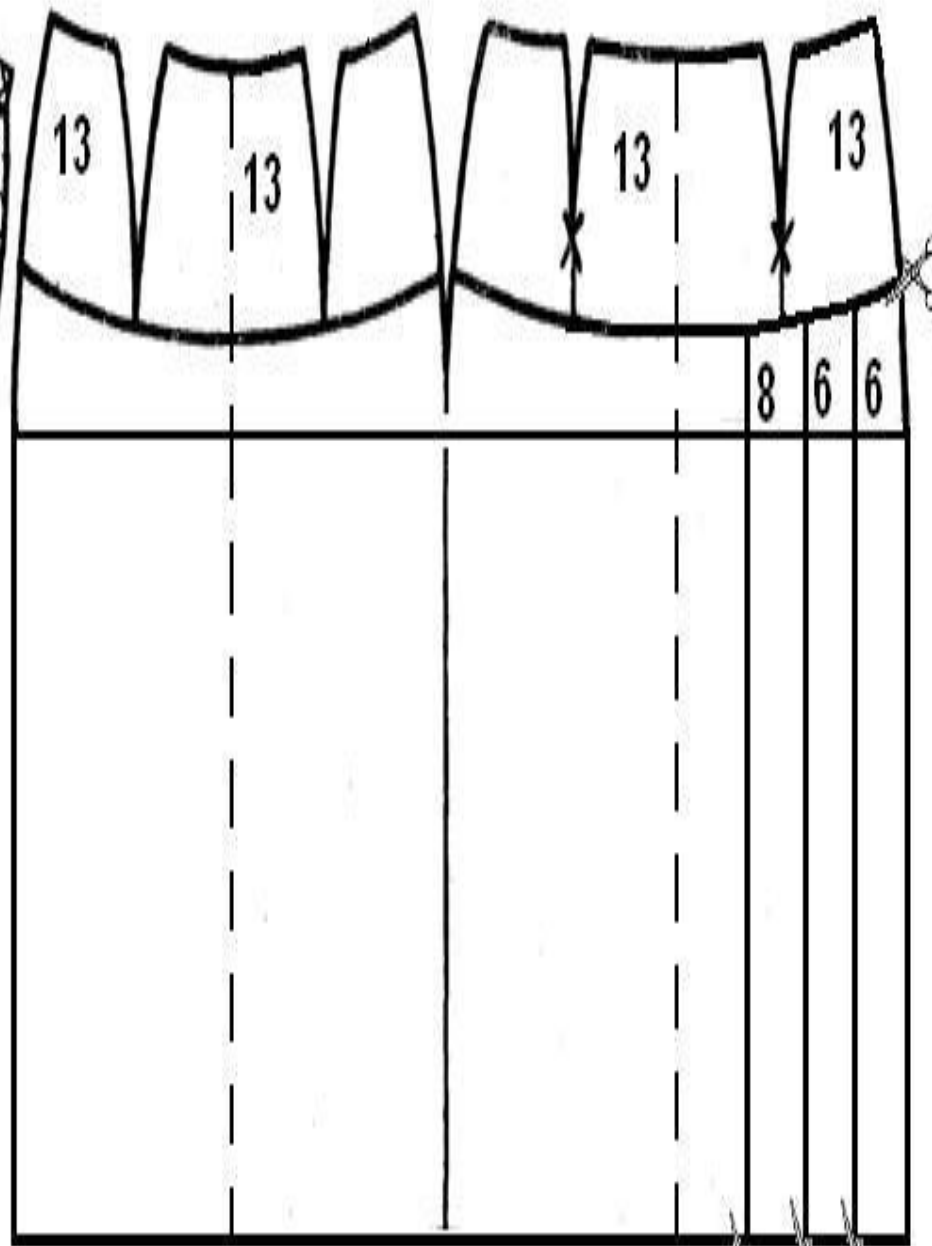
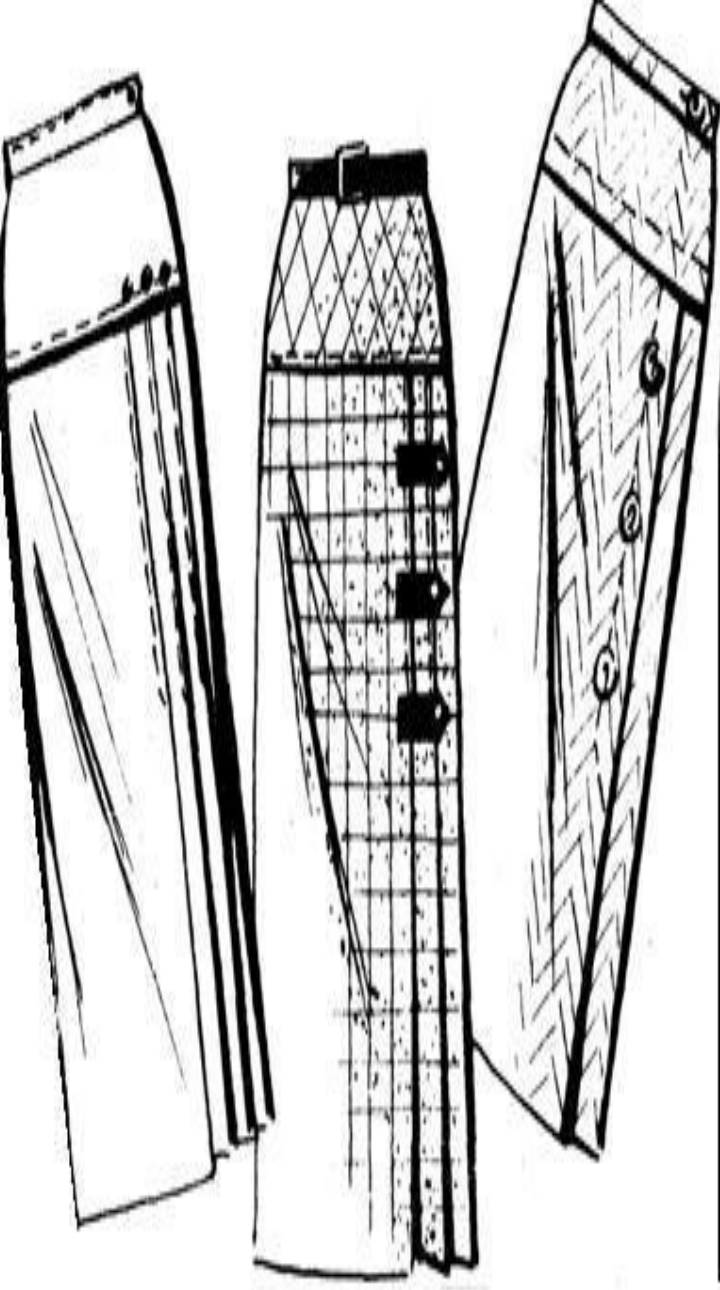
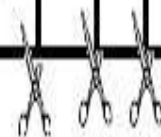


Рис.92. Чертеж выкройки прямой двухшовной юбки с симметричными подрезами и вставкой из встречных склад



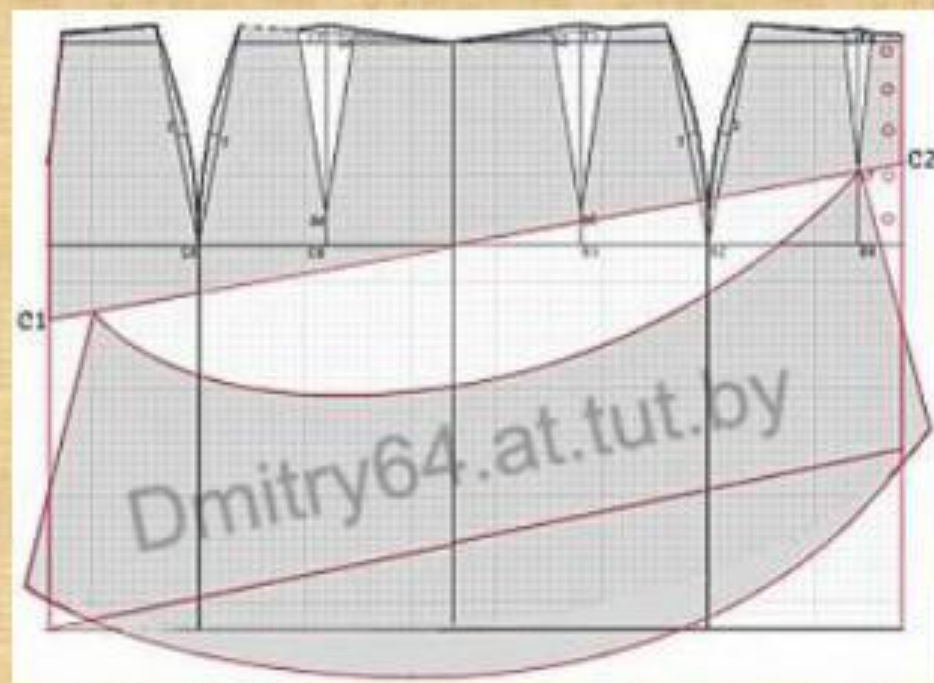
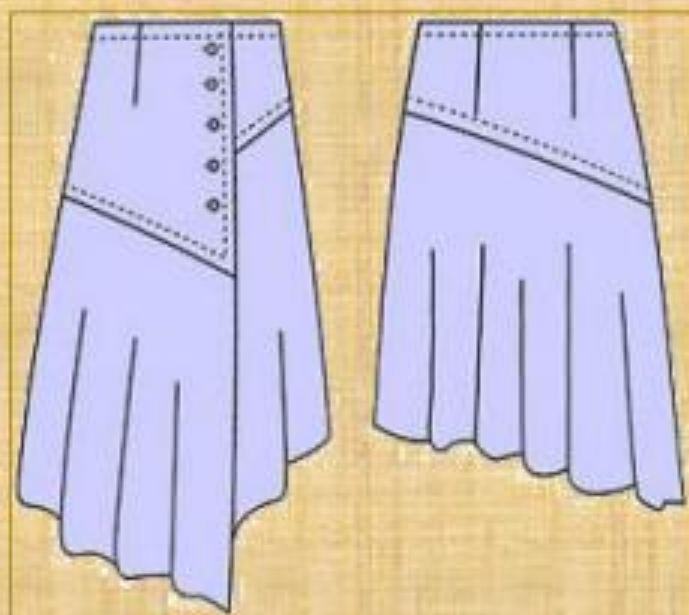


a)



## ЮБКА С ВОЛАНОМ

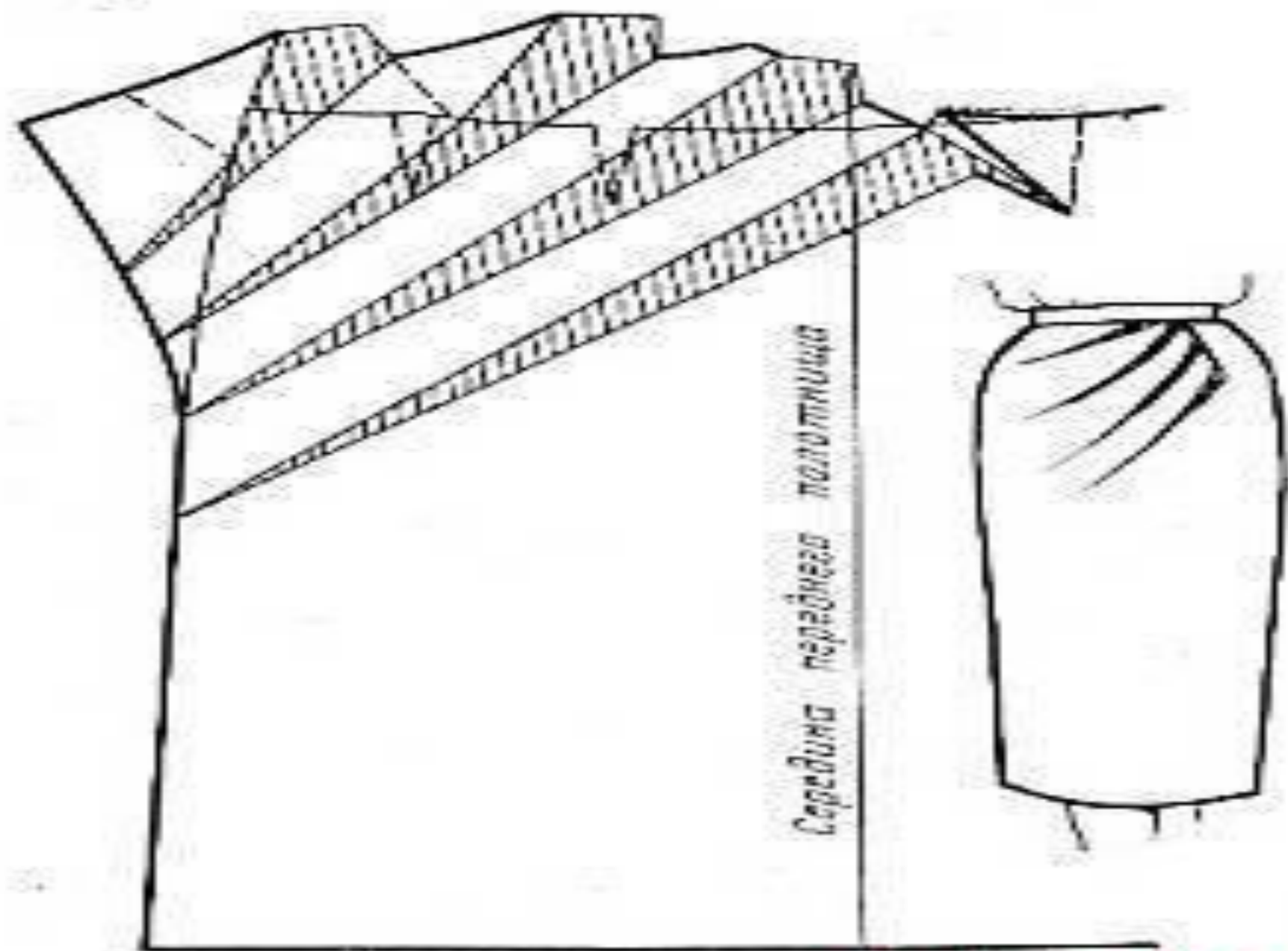
Юбка из мягкой, струящейся ткани, плотно облегающей фигуру по линии бёдер и расширенная внизу. Застёжка на пуговицы.



Модель разработана на основе прямой юбки. Наклонный подрез расположен так, чтобы на спинке его центр проходил по линии бёдер. Нижняя часть лекала юбки разрезается и раздвигается на величину желаемого расширения.

Моделирование юбок с драпировками

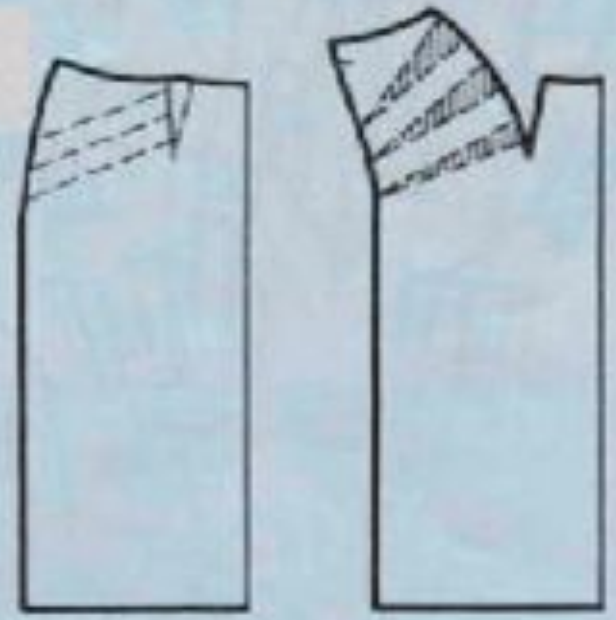




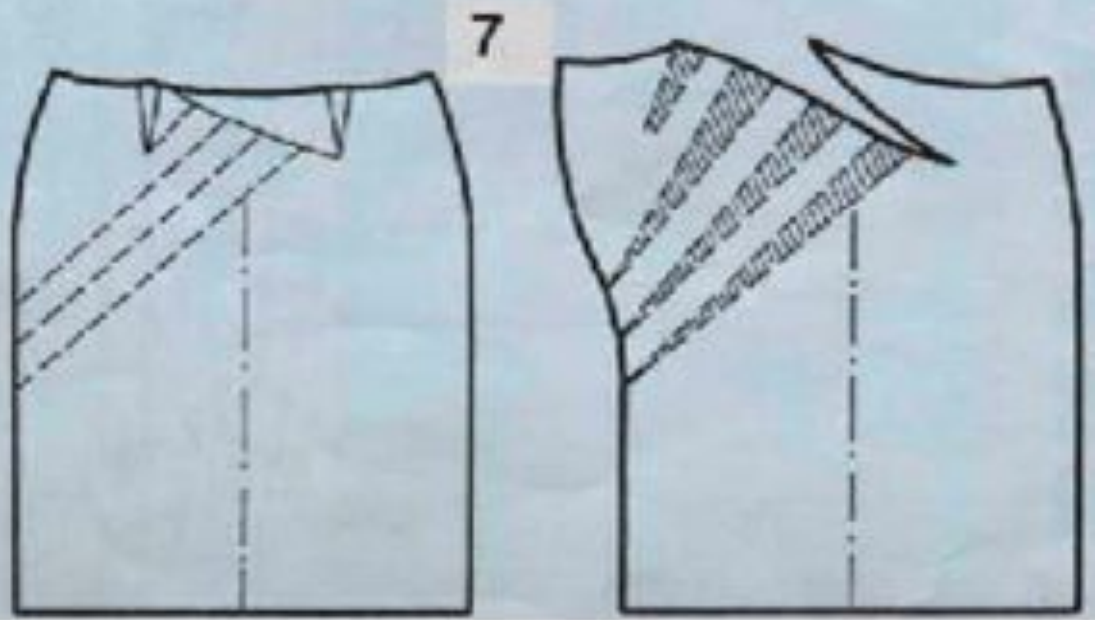


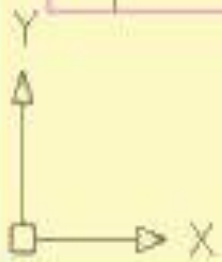
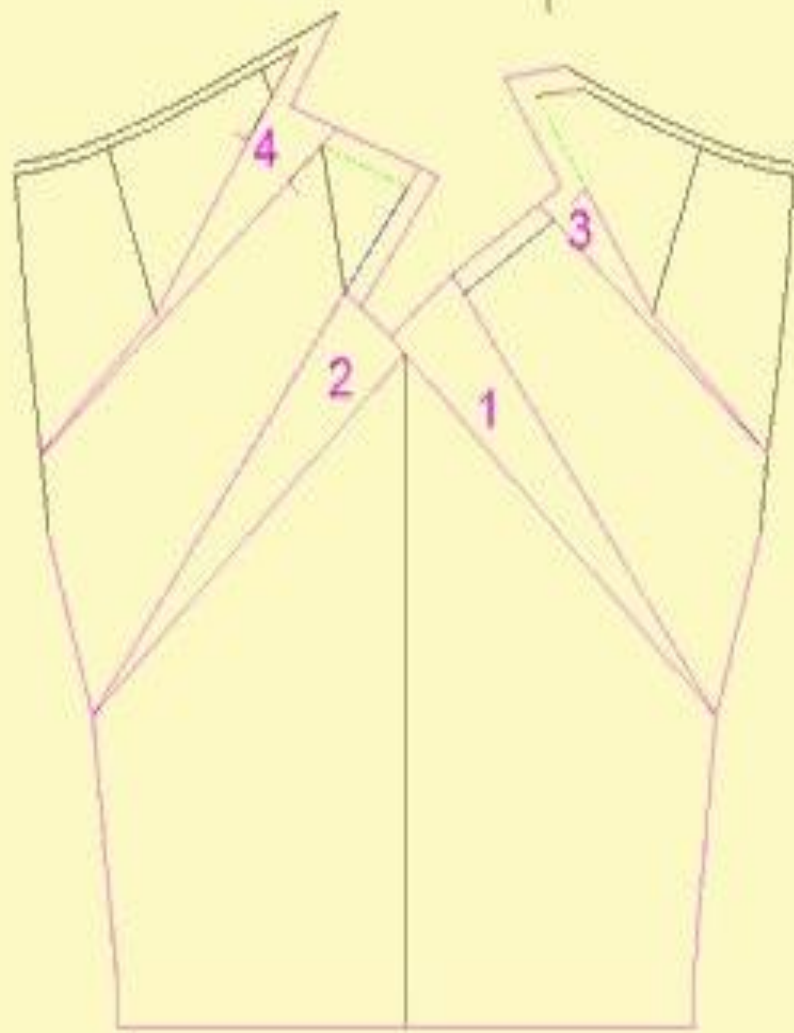
8

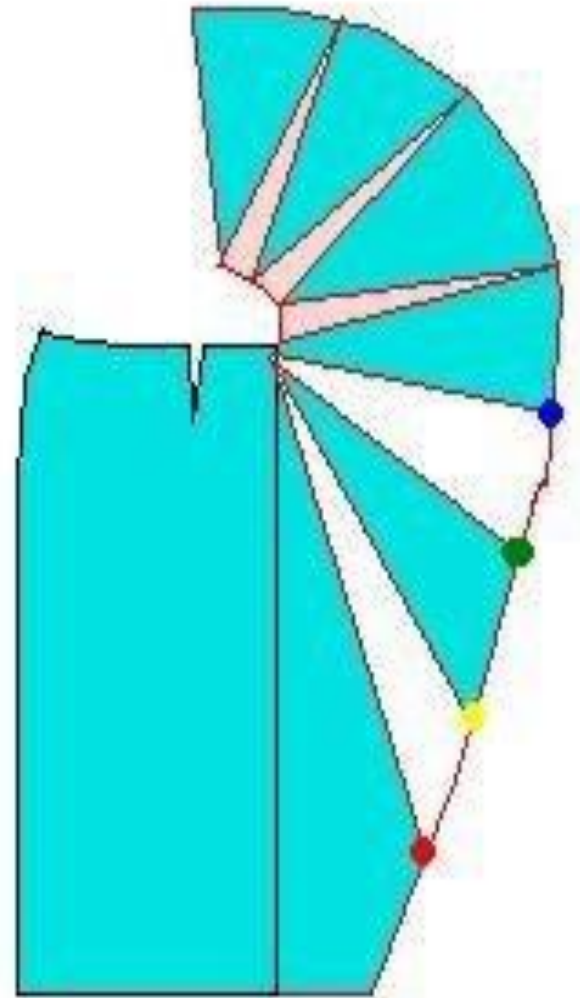
8



7







## Практическая работа

### «Моделирование юбки по эскизу и описанию модели».

#### Порядок выполнения работы:

1. На чертеж основы прямой юбки (1:4) нанесите линии фасона.

Выполните моделирование.

2. Изготовьте из цветной бумаги лекала для раскладки на ткани.

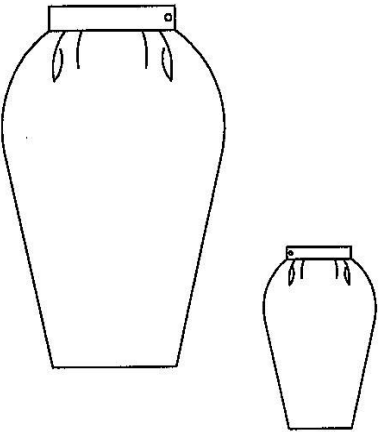
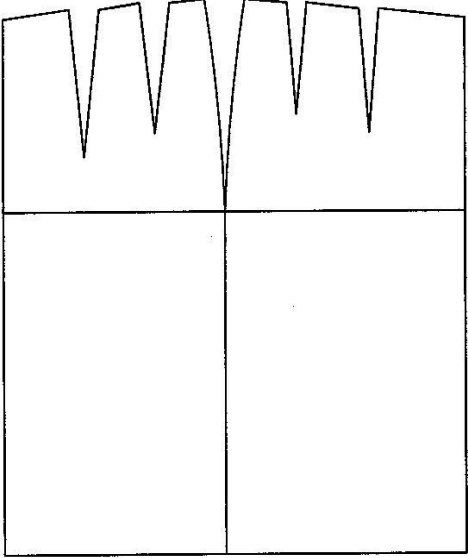
3. Нанесите на лекала необходимые надписи для раскроя.

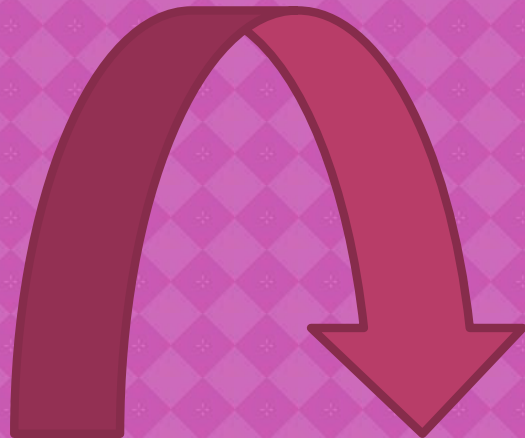


# Практическая работа по моделированию швейного изделия "Моделирование прямой юбки" 9 класс

Задание:

1. Рассмотрите эскиз модели юбки и выявите различие между базовой моделью прямой юбки и заданной моделью
2. Выполните моделирование юбки в соответствии с эскизом
3. Нанесите на выкройку необходимые надписи для раскроя

Эскиз и описание модели	Выполнить моделирование юбки	Базовый чертеж
 <p>Юбка с заужением к низу, с 4-мя мягкими складками по линии талии спереди и сзади ("Тюльпан"), с притачным поясом, длиной до колена. Застежка в боковом шве на тесьму "молния".</p>		



**ПРОВЕРЬ**

**СЛ**



