

Установка накладного и врезного замков

Разработал учитель технологии
первой категории МАОУ СОШ
№142

Храмцов Михаил Андреевич

Цель:

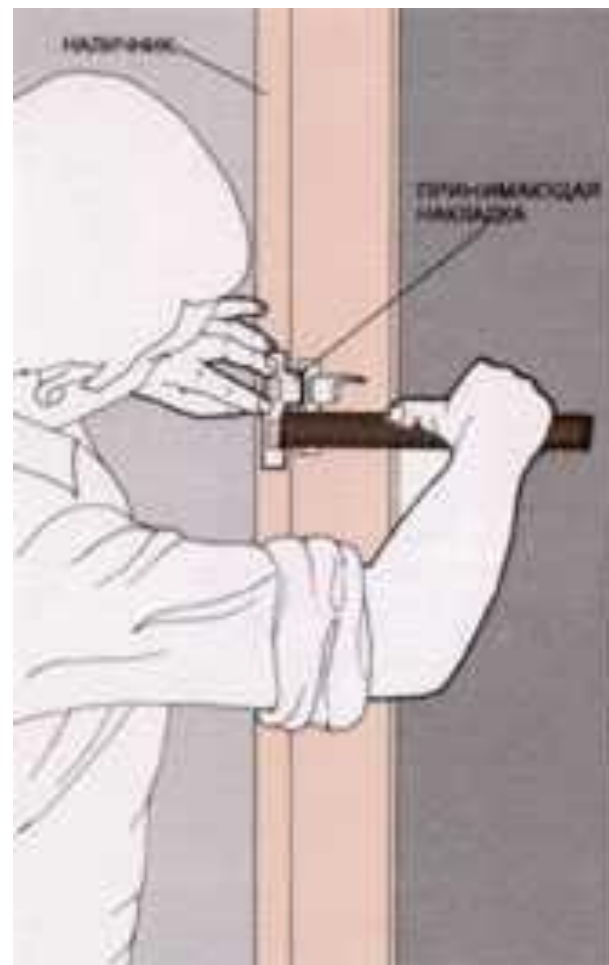
- познакомиться с технологией установки накладного и врезного замков.

Накладной замок

- это замок, который устанавливается непосредственно на поверхность дверного полотна. Накладной замок снаружи закрывается ключом, а изнутри, ключом или поворотной защелкой. Замок накладного типа, используемым в качестве дополнительного запирающе/отпирающего устройства, часто оснащаются входные двери – при установке они практически не нарушают целостности и прочности дверной створки и легко поддаются монтажу.

Установка накладного замка

- Для установки накладного замка сначала определяют местоположение его корпуса на двери (на высоте 1,1...1,2 м от пола) и размечают карандашом на торце двери паз под закрепляющую пластину.



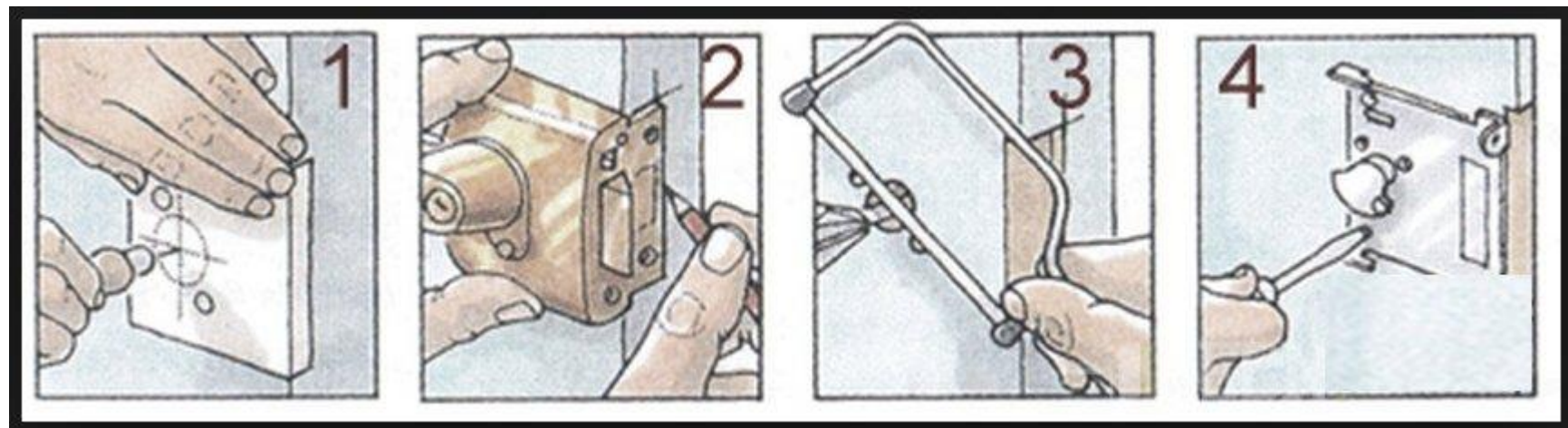
- Вырезают паз на такую глубину, чтобы закрепляющая пластина была «утоплена» вровень с торцом двери.



- размечают и сверлят в двери сквозное отверстие под цилиндрический механизм на 1...2 мм шире его размеров



- Вставляют в отверстие механизм, плотно прижимают корпус замка к двери и прикрепляют его двумя короткими (к торцу двери) и двумя длинными (перпендикулярно полотну дверей) шурупами.
- С наружной стороны двери устанавливают накладку и крепят её двумя короткими шурупами.



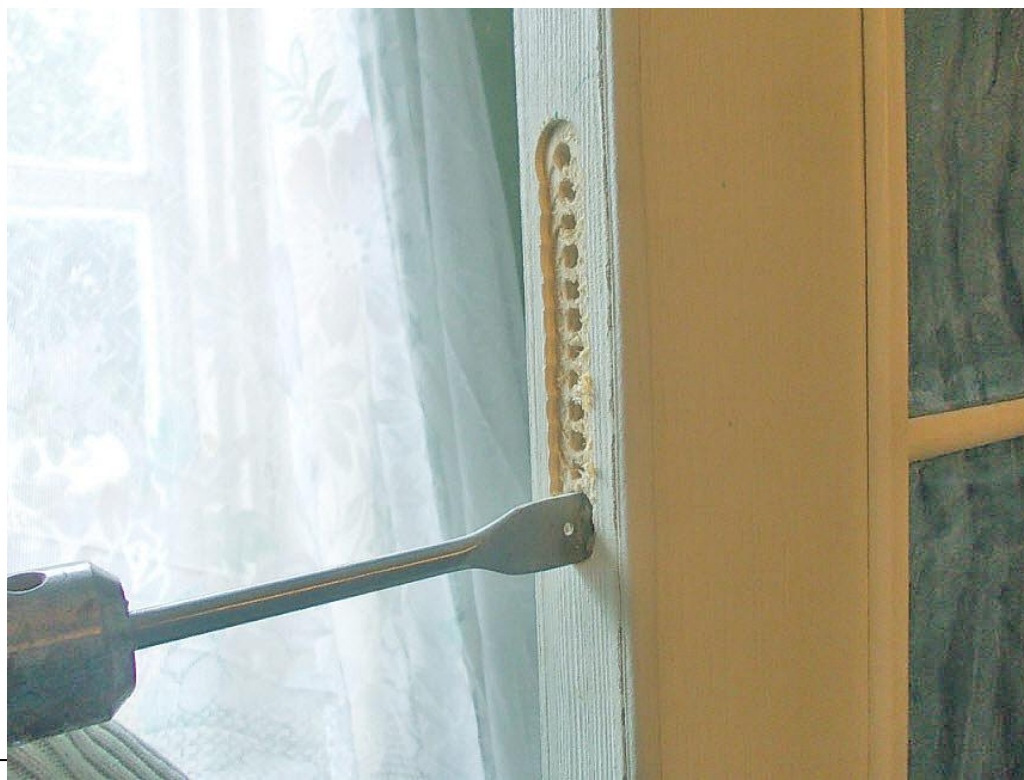
- размечают положение запорной планки на дверной коробке и выбирают паз под закрепляющую пластину.

- Прикрепляют пластину к дверной коробке двумя короткими шурупами, а корпус запорной планки — двумя длинными



Установка врезного замка

- Для установки врезного замка необходимо выдолбить в торце двери гнездо. Оно должно быть больше, чем корпус замка, на 2...3 мм.



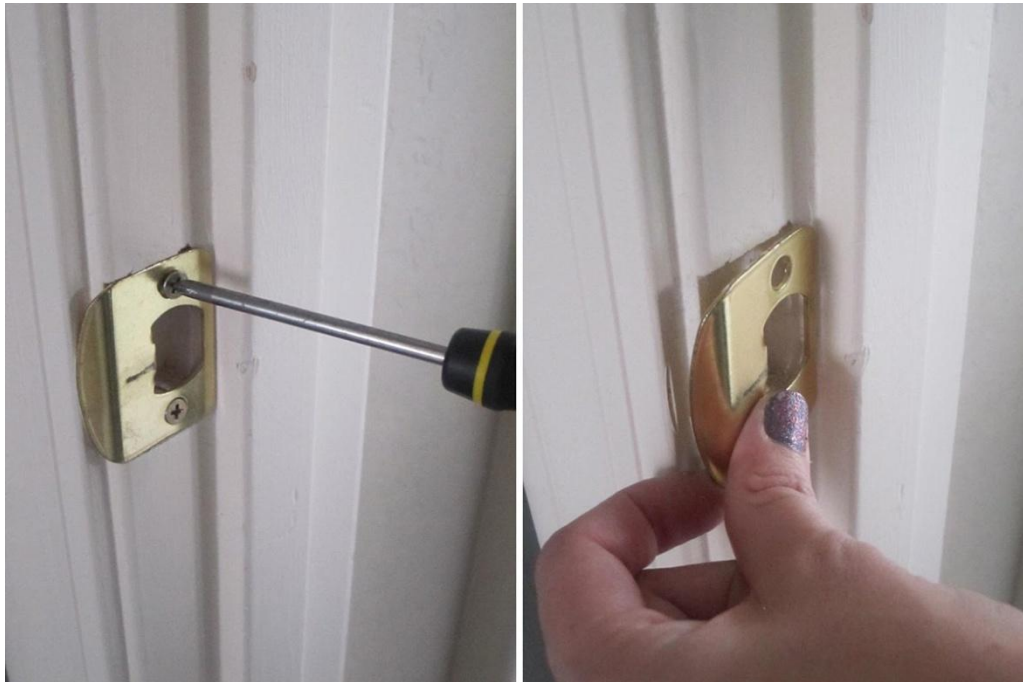
- Установив корпус в гнездо, обводят контур крепёжной пластины карандашом, после чего вырезают углубление под пластину.



- Сверлят отверстие под цилиндрический механизм, вставляют замок в гнездо и крепят шурупами крепёжную пластину.



- После этого размечают на дверной коробке положение запорной планки, вырезают под неё углубление и выдалбливают гнездо под засов замка.



● Врезной замок

