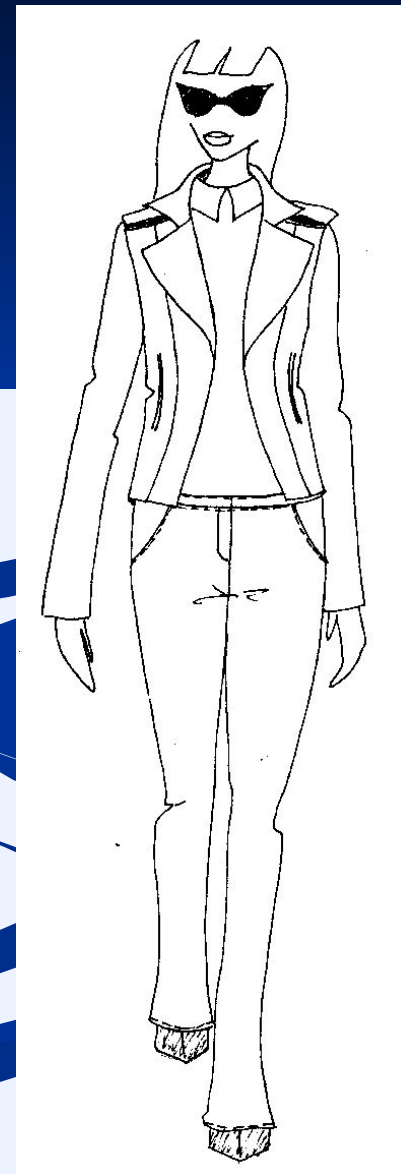
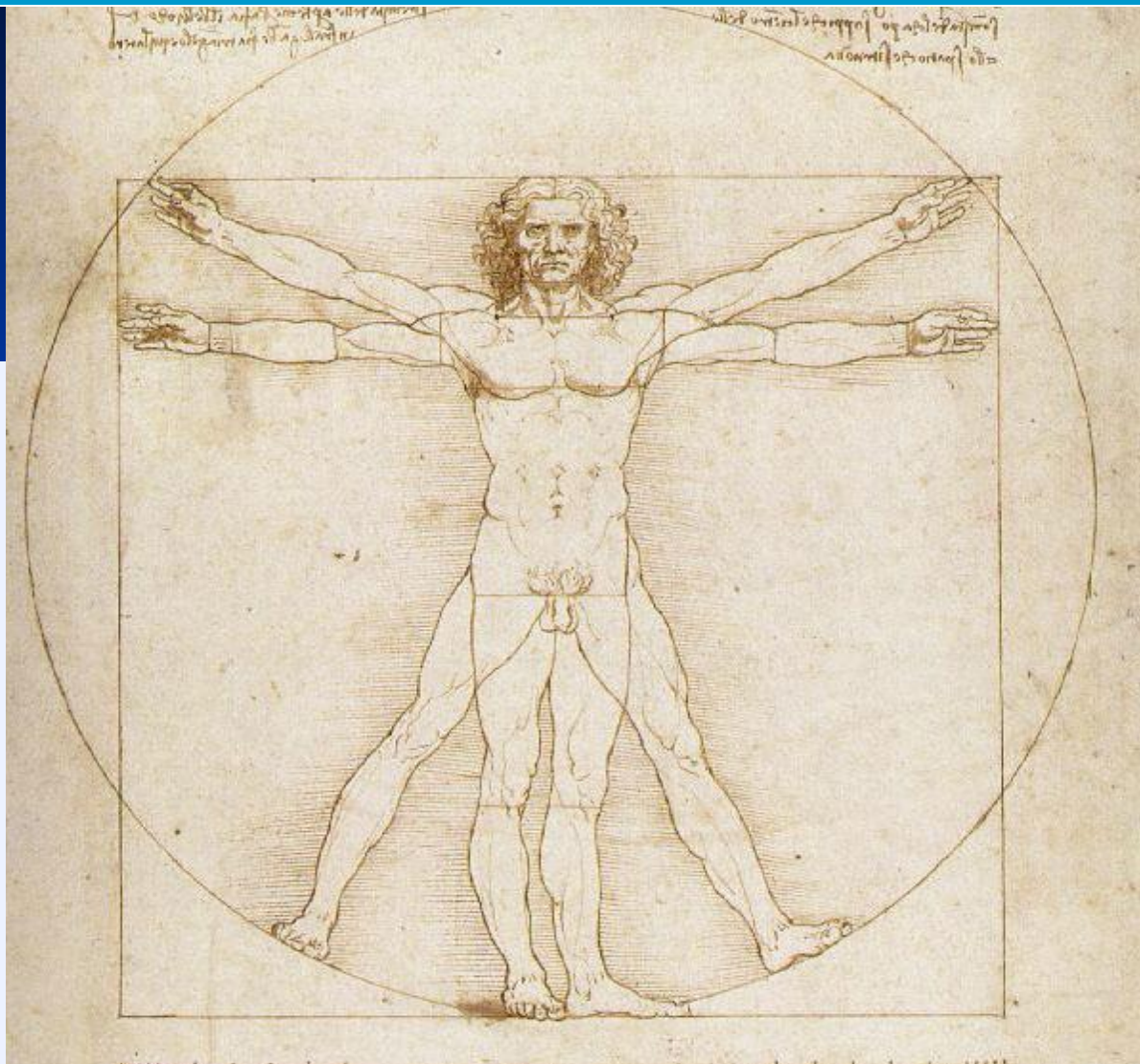


Построение фигуры человека.

ГБПОУ Нефтекамский
многопрофильный колледж
Преподаватель
специальных дисциплин по
профессии ПОРТНОЙ:
Инсапова Римма Вагизовна



ВИТРУВИАНСКИЙ ЧЕЛОВЕК. ЗОЛОТОЕ СЕЧЕНИЕ



"Пропорциональная и стилизованная фигуры

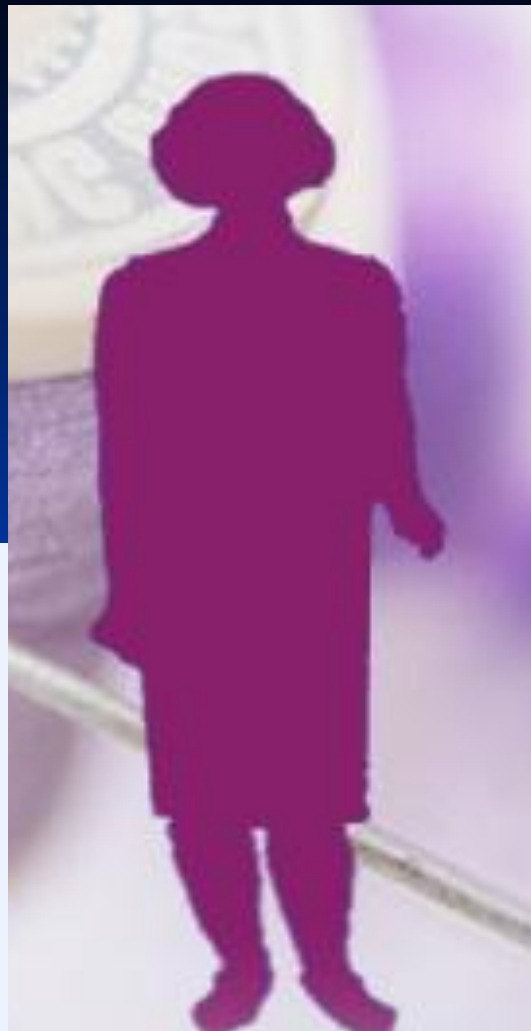
человека.

Построение фигуры человека
по схеме"





Долихоморфный



Брахиморфный



Мезоморфный

Характеристика фигур, типов телосложения

Тип телосложения	Сравнительная характеристика частей тела(по длине)			
	Голова	Туловище	Руки	Ноги
Долихоморфный 	Небольшая	Короткое	Длинные	Длинные
Мезоморфный 	Средняя	Среднее	Средние	Средние
Брахиморфный 	Большая	Длинное	Короткие	Короткие

Условно – идеальная фигура

Мужчина

Женщина

РОСТ

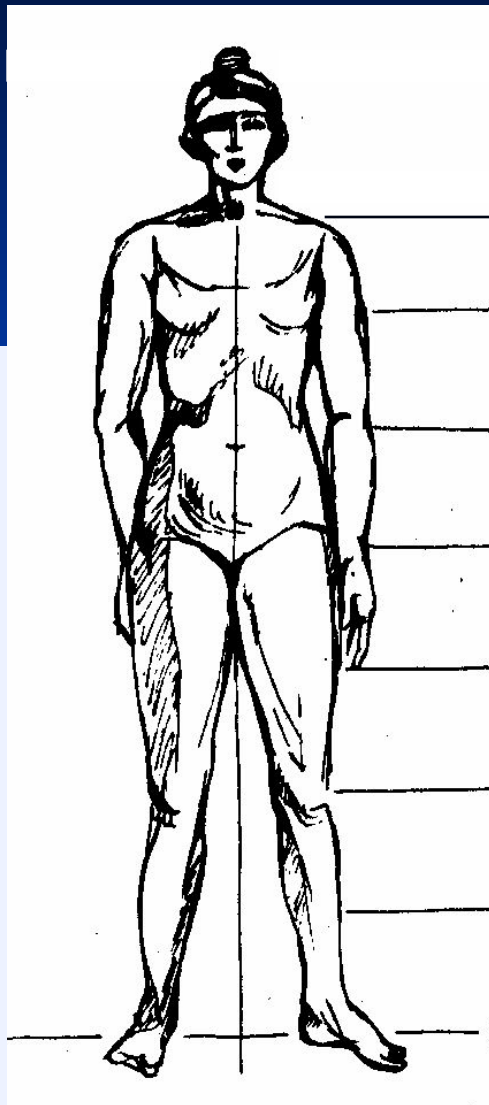
■ 1м 82 см

РОСТ

■ 1м 72 см



Основные линии фигуры



Линия плеч

Линия груди

Линия талии

Линия таза

Линия бёдер

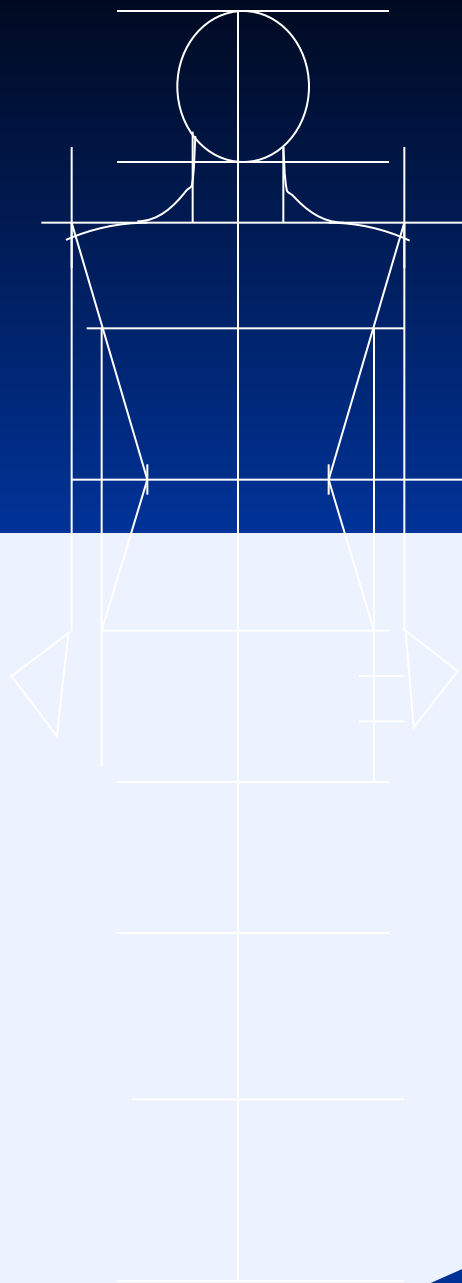
Линия коленей

Линия голени

Линия стопы

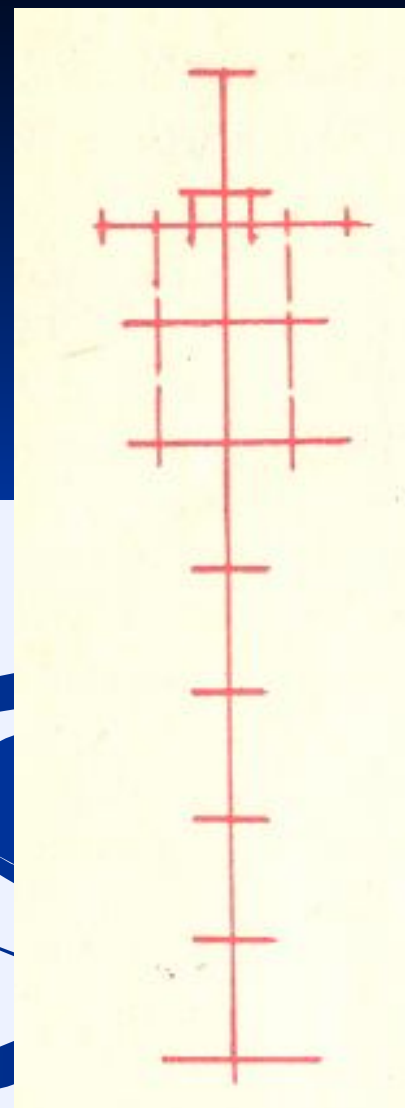
Построение фигуры человека

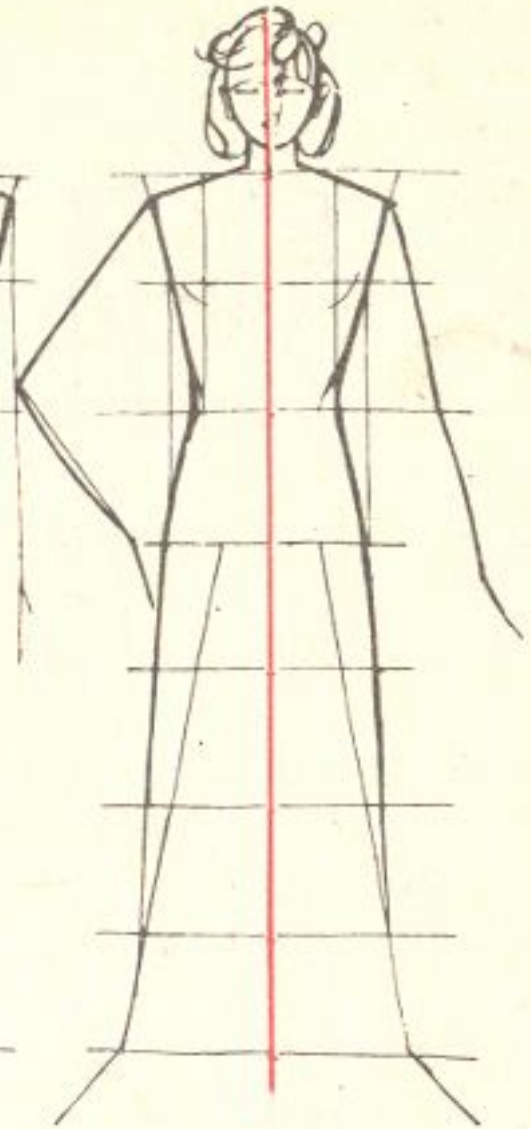
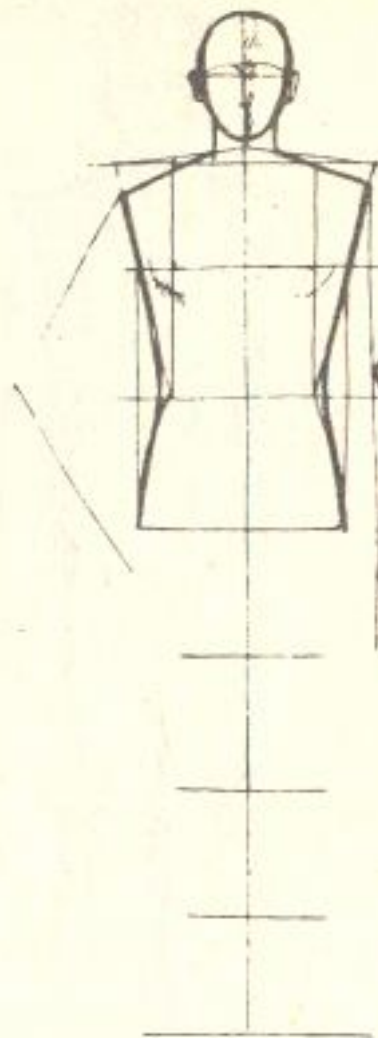
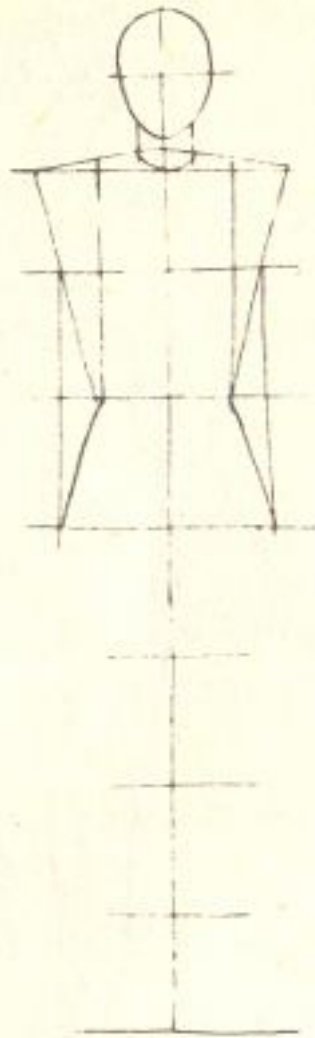
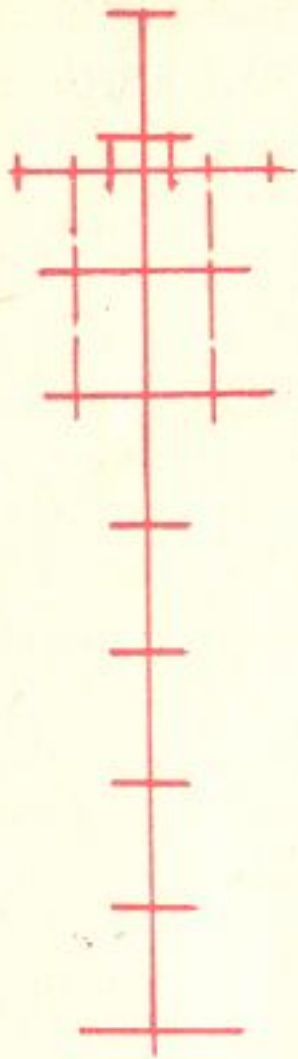


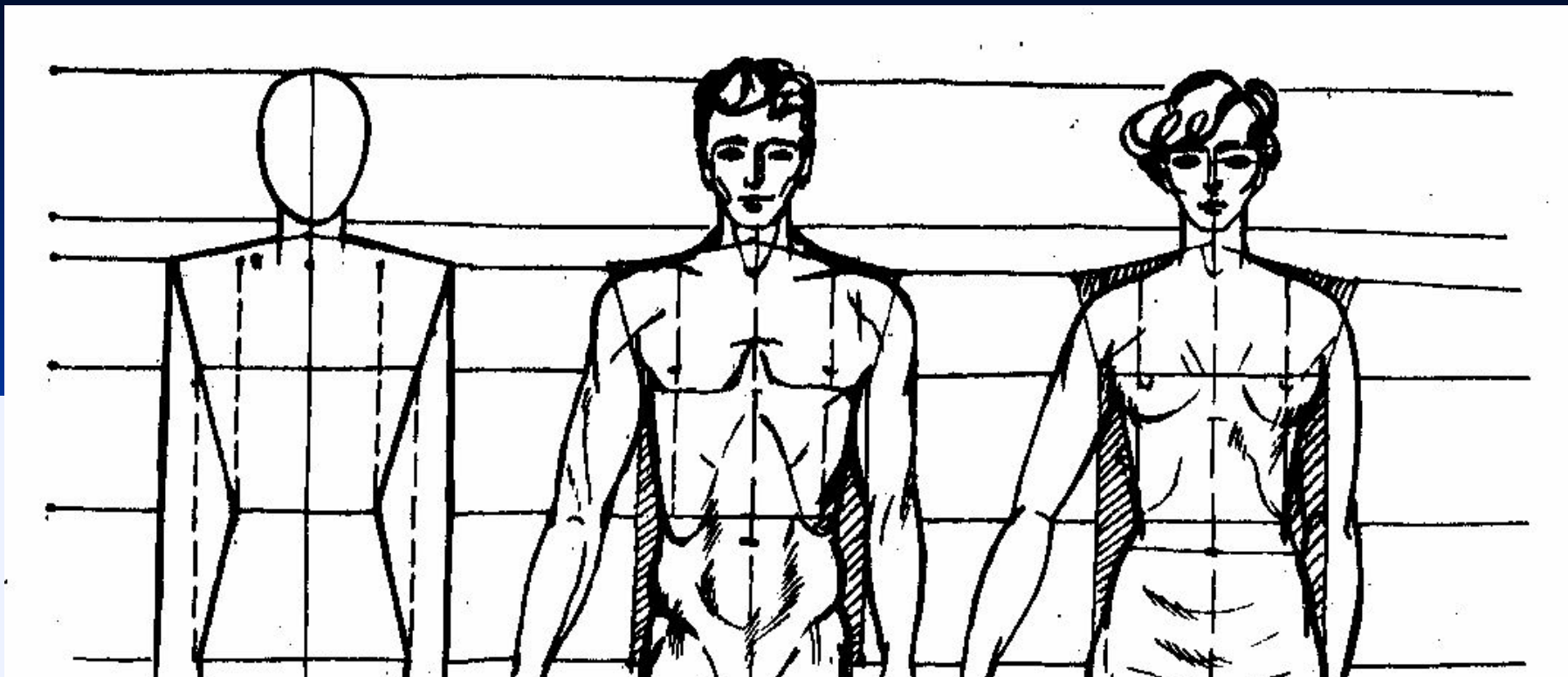


Линия плеч

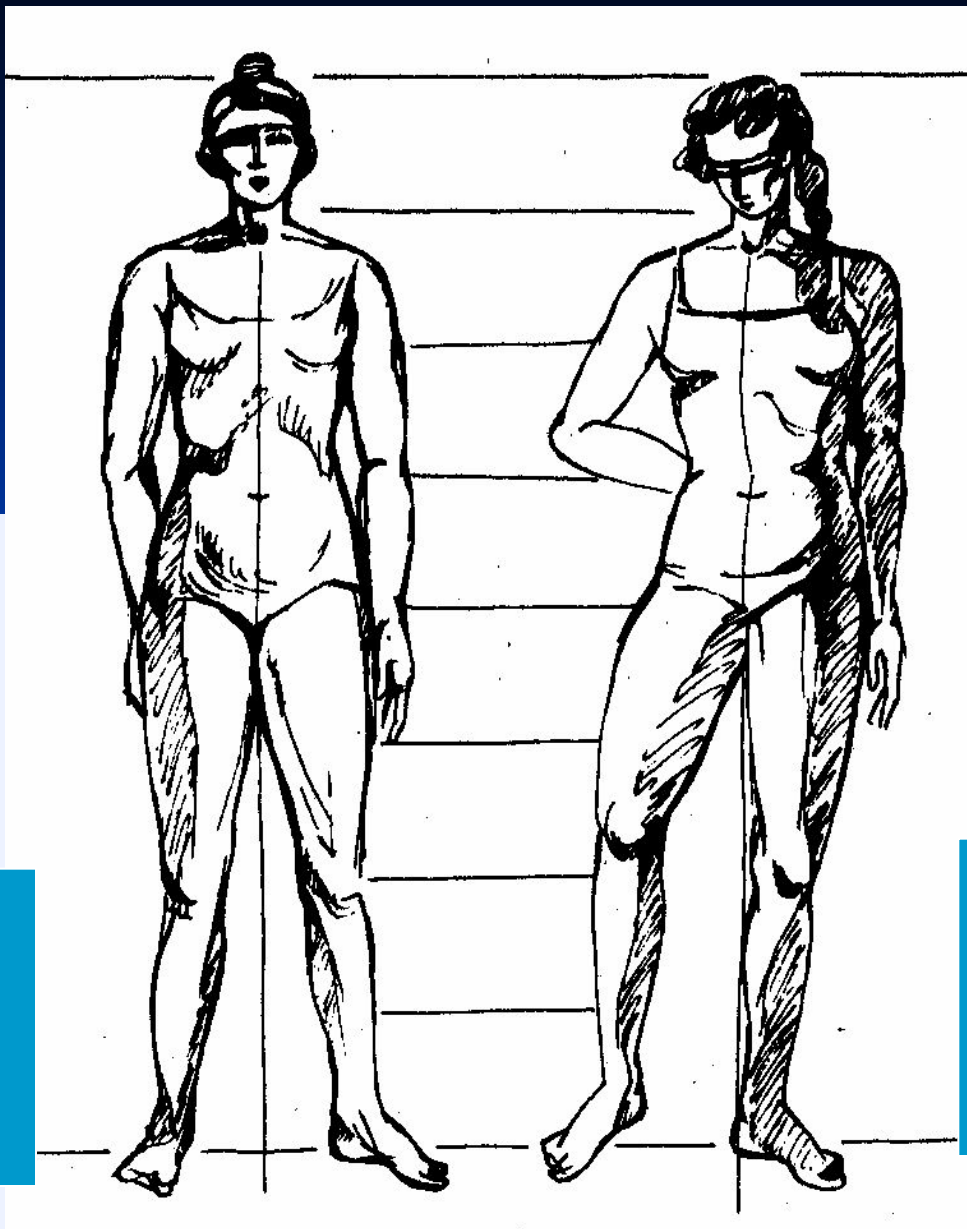
Линия локтя







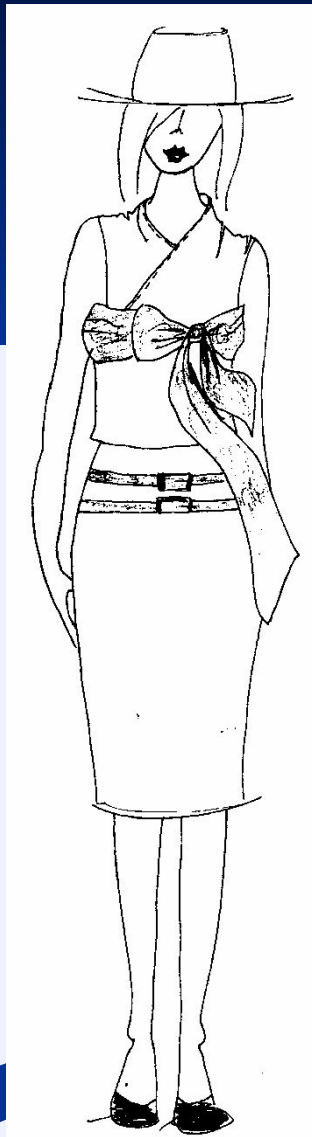
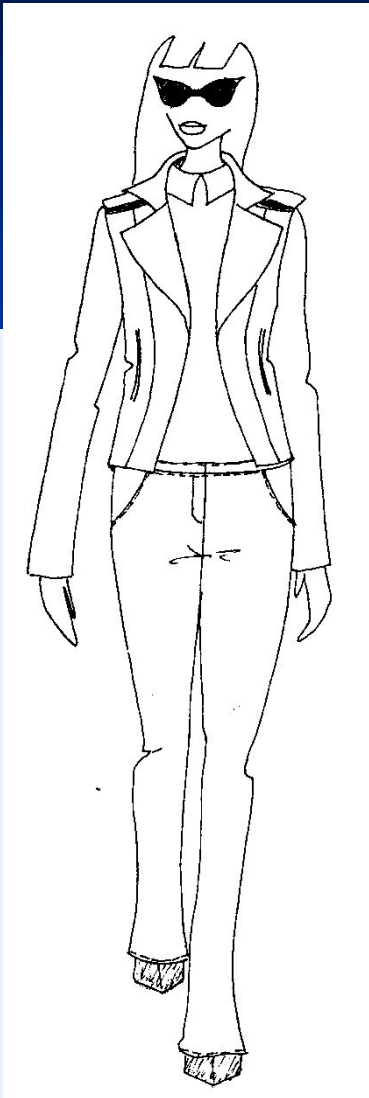
Оформление плечевого скоса



С опорой
на
две ноги

С опорой
на
одну ногу

Стилизованная фигура



93

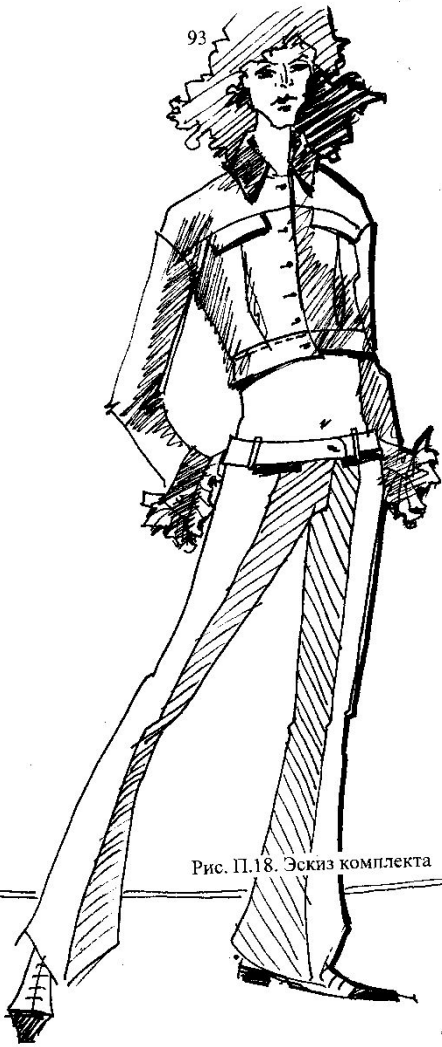


Рис. П.18. Эскиз комплекта

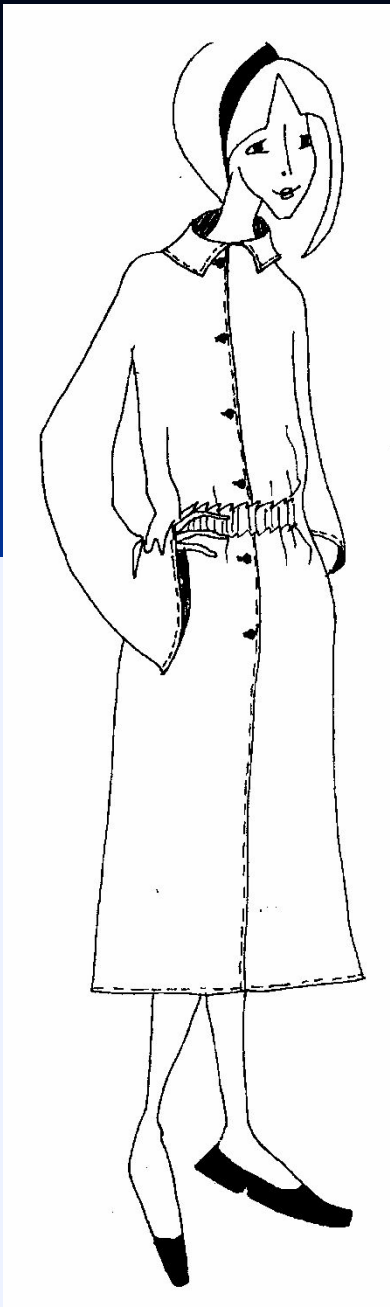
59 ... А ... МЕТРИЯ ...



Рис

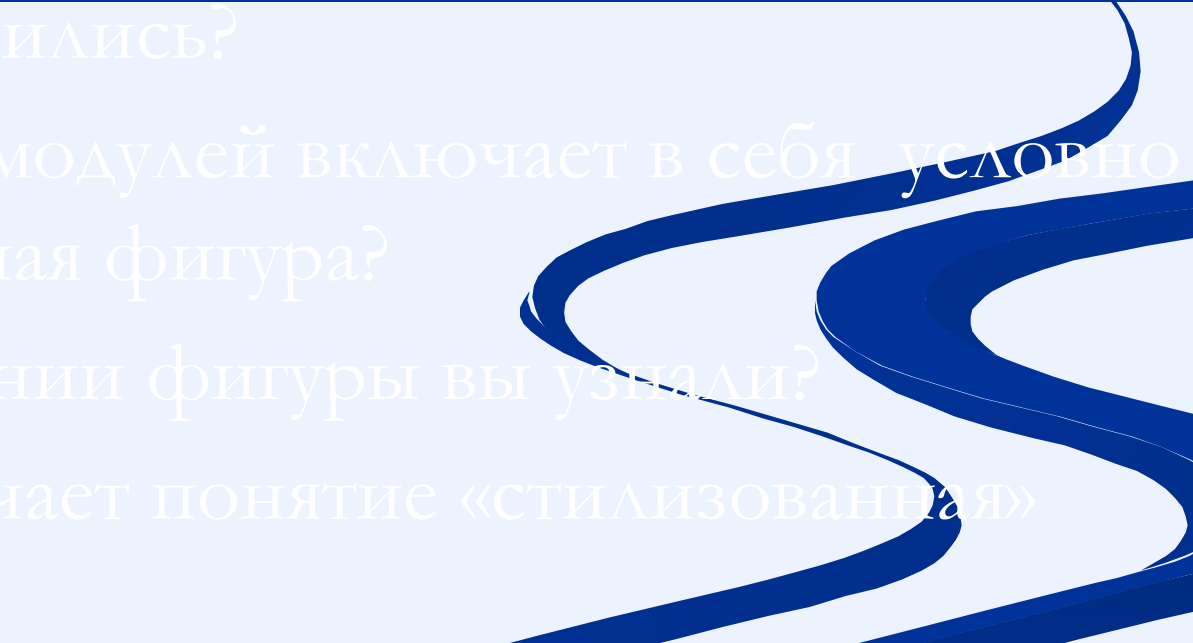
38







Вопросы.

1. Что нового вы узнали на уроке?
 2. С каким типами человеческих фигур вы познакомились?
 3. Сколько модулей включает в себя условно – идеальная фигура?
 4. Какие линии фигуры вы узнали?
 5. Что означает понятие «стилизованная» фигура?
- 

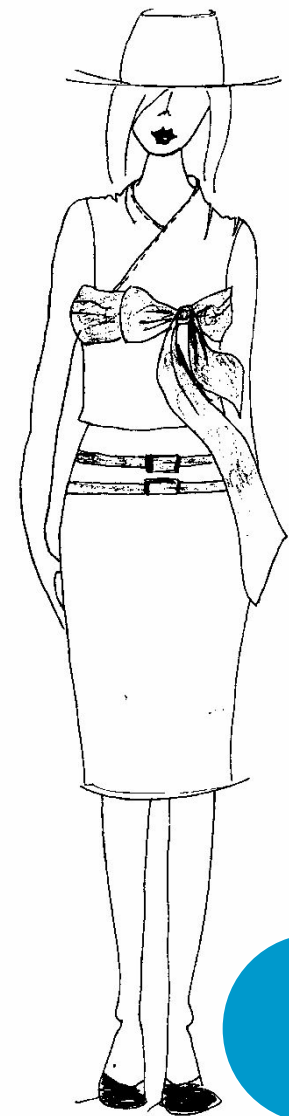
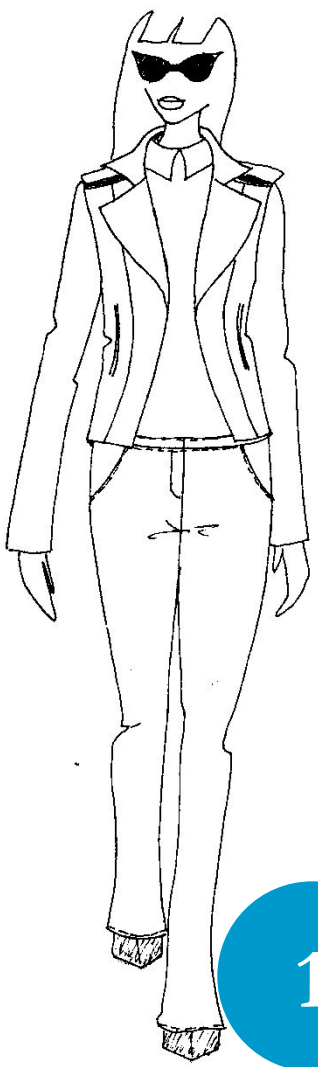


Рис. П.18. Эскиз комплекта

6. Есть ли на рисунке эскизы моделей выполненные одним модельером?

Практическая работа
«Построение фигуры
человека по сетке»



