

*Природа не для всех очей
свой тайный подымает:*

Мы все равно читаем в ней

Но кто, читая, понимает?

ФЛОРИСТИ КА

Воробьева А.С.
МОУ Павлицевская
СОШ
Можайский р-н
Московская обл.

Природа создала яркие растения удивительной формы и раскрасила их всеми цветами своей богатой палитры. Удачно используя этот природный материал, легко сделать оригинальные работы.





Искусство создания оригинальных поделок и картин из природного материала сейчас все чаще называют загадочным словом «флористика». Флора в древнегреческой мифологии – богиня цветов и весны.





Природные материалы для творчества

Флорист без заготовленных материалов – что художник без красок.

Растительный природный материал для творчества разнообразен: листья, цветы, ветки, мох, пух растений, корни, плоды, береста, соломка, лишайники, древесные грибы.



Флористы – художники, использующие для своих картин вместо красок листья и лепестки цветов, мох, солому, кору деревьев, пух растений и любой другой отживший





Заготовка природного материала

Организуя работу с природным материалом, в первую очередь необходимо заготовить достаточное количество разнообразного природного материала. Сбор природного материала можно проводить вместе с обучающимися во время экскурсий в природу.



Собранный природный материал необходимо рассортировать, очистить от мусора если это необходимо, т.е. подготовить для засушивания.

Сушка природного материала – самый распространённый и простой способ обработки растений, которые предназначены для составления разнообразных флористических композиций,

Создание коллажей из засушенных

Флористический коллаж – молодое и модное направление флористики. Техника коллажа (от фр.collage - наклеивание) даёт широкий простор для детского творчества, поскольку для создания произведений можно использовать самые разные материалы.



Флористические коллажи создают главным образом при помощи природных материалов - засушенных листьев, цветков, стеблей и т.д. На живописный фон наклеивают элементы, различные по цвету, форме и фактуре.

Материалы для основы и фона

Материалов, которые можно использовать для основы и фона, немало. Материалы во многом определяют, каким будет флористический коллаж.

Картон, бумага, оргалит, ткань,
холст, кожа и её заменители,
металл, стекло – все эти
материалы можно
использовать в качестве
основы для составления
флористических композиций.

Для создания фона коллажей используют акриловые, масляные, акварельные краски, гуашь, пастель, флористические спреи

флористические коллажи можно условно подразделить на четыре стиля:

1. Пейзажный
2. Вегетативный
3. Декоративный

Пейзажный стиль.

В коллажах пейзажного направления изображают природу (лес, горы, море и т.п.) и природные явления (грозу, ветер, дождь и т.п.). В коллаже-пейзаже можно передать красоту, приметы какого-либо времени



Флорист должен так подобрать материал и так поработать с ним, чтобы зритель, глядя, например, на композицию из небольших листьев, не сомневался, что перед ним могучие вековые деревья.



Вегетативный стиль. Этот стиль очень близок к пейзажному: и там и там дают картину природы. Однако в работах вегетативного направления акцент делают на изображения жизни растений, именно они становятся главными героями флористического произведения.



Автор должен хорошо чувствовать сам и уметь передать зрителю красоту листьев, стеблей, изысканность форм цветков и их окраски



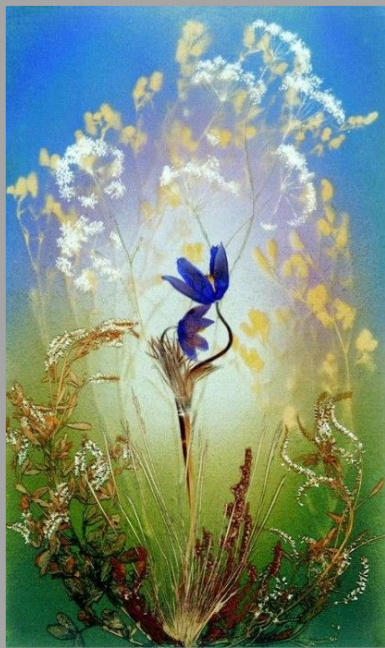
Картина должна быть очень правдоподобной, узнаваемой. В вегетативном коллаже растения показаны сами по себе, они не служат для отображения явлений природы

Декоративный стиль. Сюжеты коллажей этого стиля фантазийные. Главное – оригинальная идея. А воплощают её при помощи ярких, выразительных элементов и красок.





Зритель, глядя на подобный коллаж, стареется отгадать настроение автора, его замысел. Работа в декоративном стиле должна пробуждать чувства, воспоминания, ассоциации.



Коллажи бывают объёмные и плоские. Объёмный коллаж напоминает барельеф. Для создания объёмного коллажа используется материал, который нельзя сплющить или распластать (коряжки, раковины, сухие плоды, искусственные цветы и др.). Обычно объёмный коллаж не покрывают стеклом, а материал может даже выступать за пределы рамки. Плоский коллаж помещают под стекло, как картину.

Творческих вам

