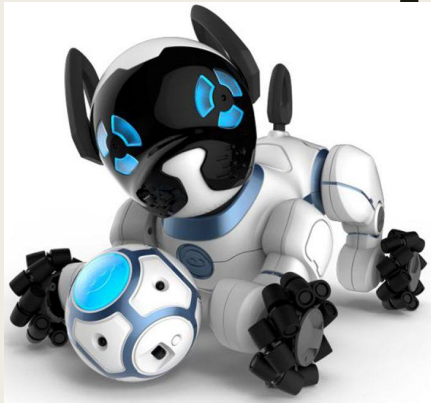


# ПРАВИЛА РАБОТЫ С РОБОТОМ И ЕГО ЧАСТЯМИ



**Лишний вес опасен для здоровья  
человека и робота!**



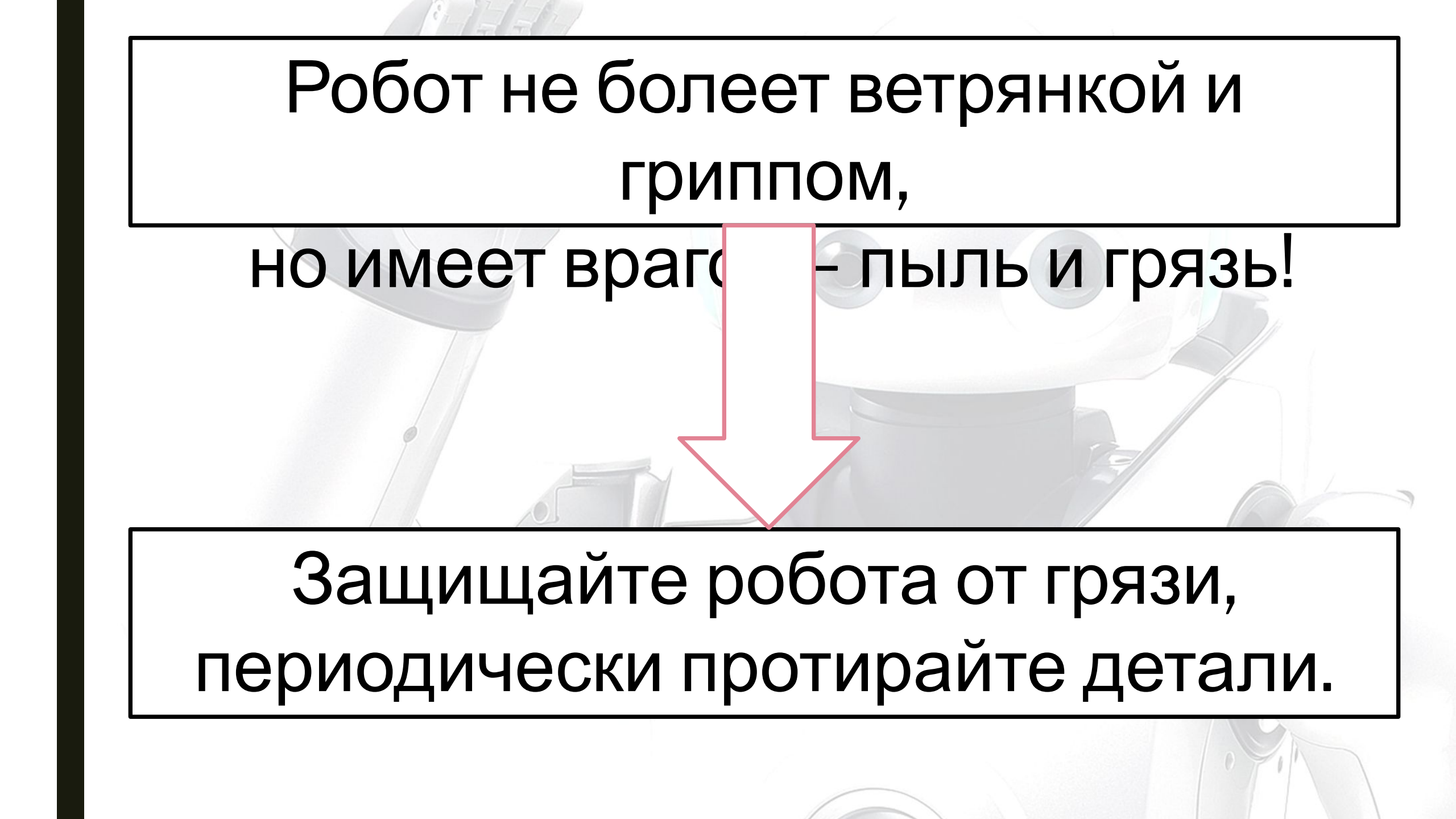
**Дополнительные и ненужные детали  
робота приводят к снижению  
быстродействия**

**Резкие движения оказывают  
негативное действие на**

**робота**



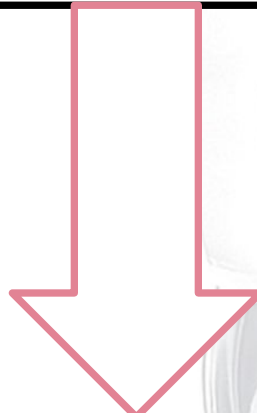
**Не включайте наибольшую  
мощность моторов без особой  
надобности!**



Робот не болеет ветрянкой и  
гриппом,  
но имеет врагов – пыль и грязь!

Защищайте робота от грязи,  
периодически протирайте детали.

**Вы обедали и ужинали? Робот  
тоже желает подкрепиться!**

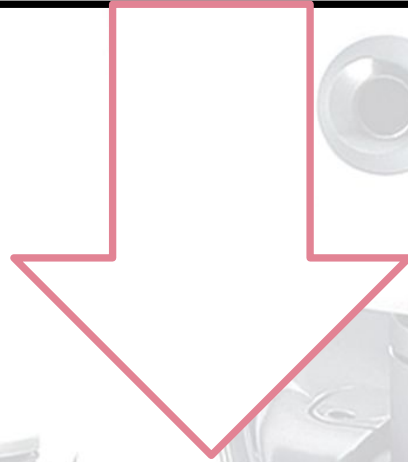


**Проверьте уровень заряда  
аккумулятора!**

Если робот бездействует, то он не  
должен использовать  
электроэнергию

Обязательно выключайте  
робота!

**Было бы вам больно удалять зуб  
без обезболивания?**



**Подключайте датчики и моторы в  
выключенном состоянии робота!**