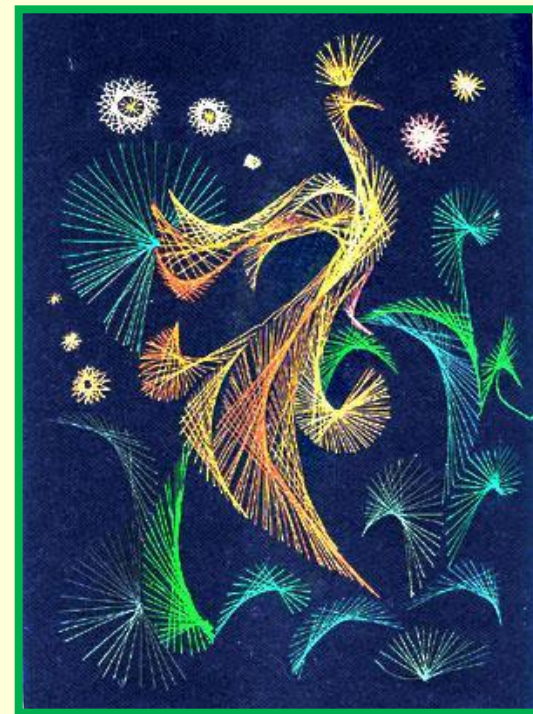
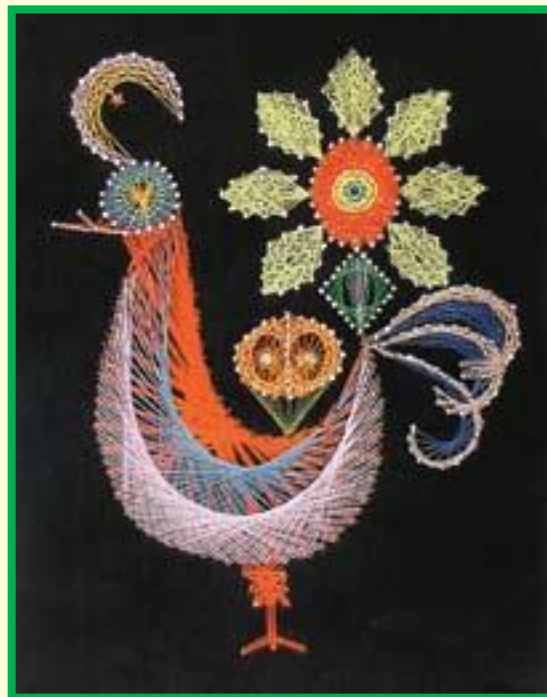
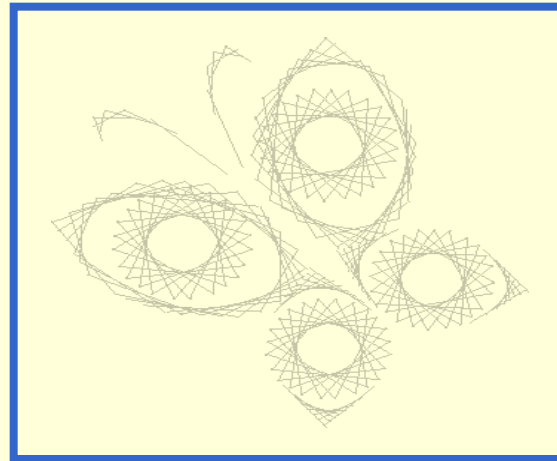


# ИЗОНИТЬ

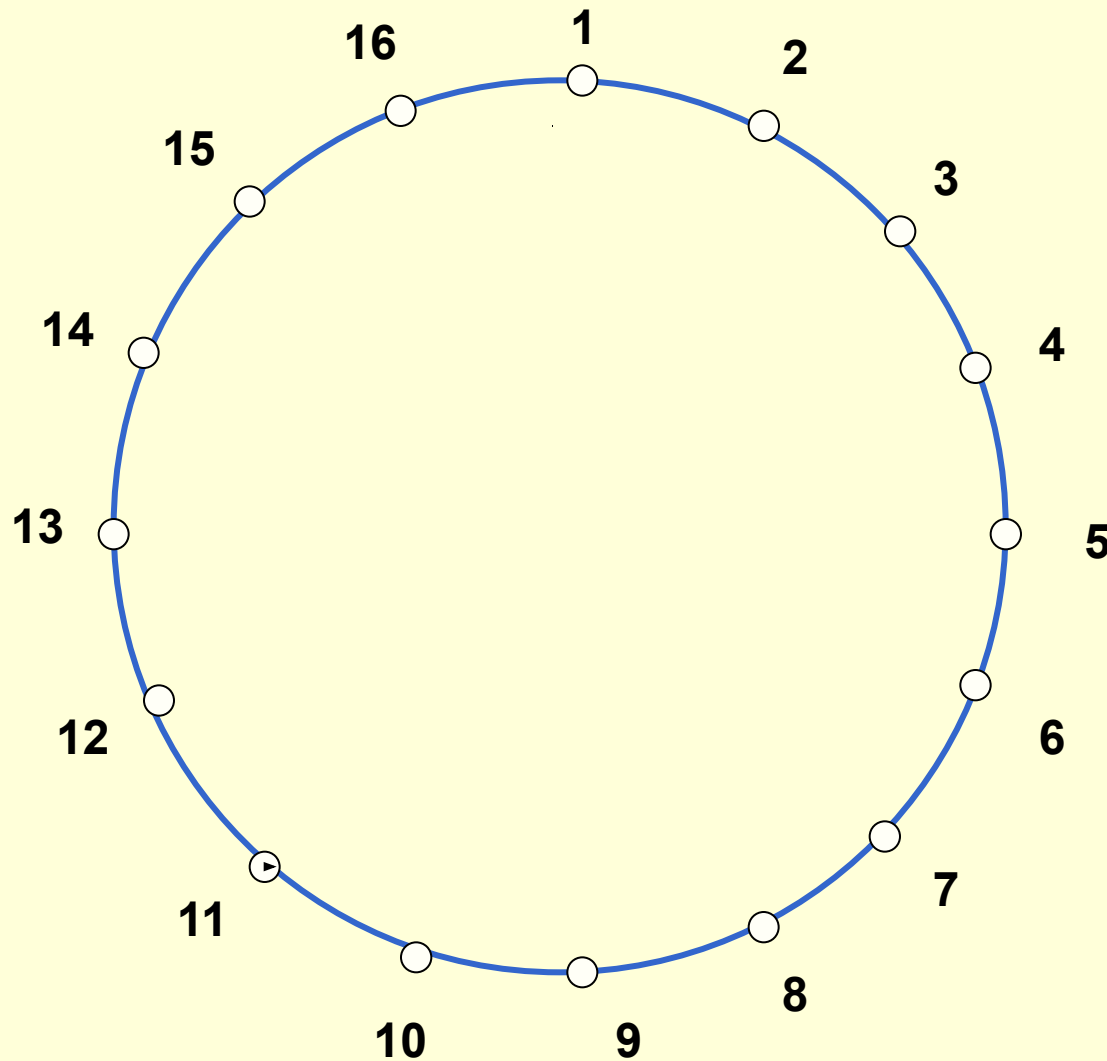
Заполнение окружности, овала и дуги



# Заполнение окружности, овала и дуги

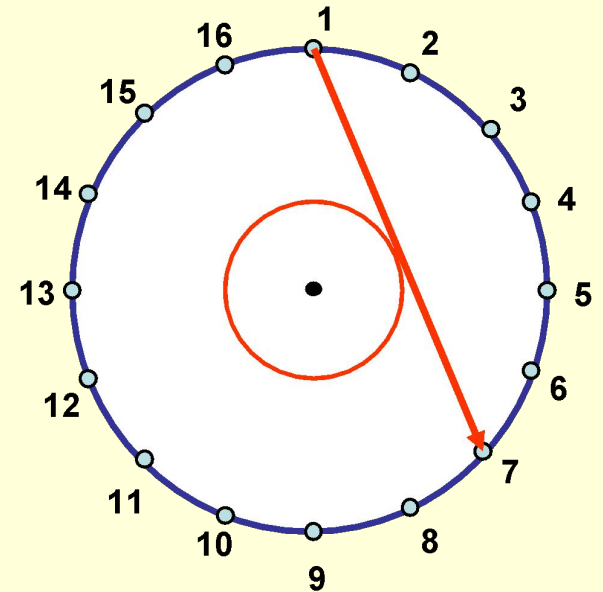
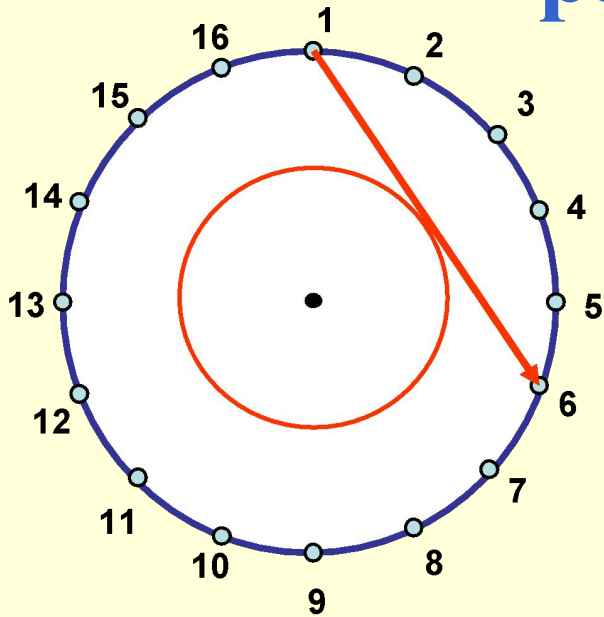


# Заполнение окружности

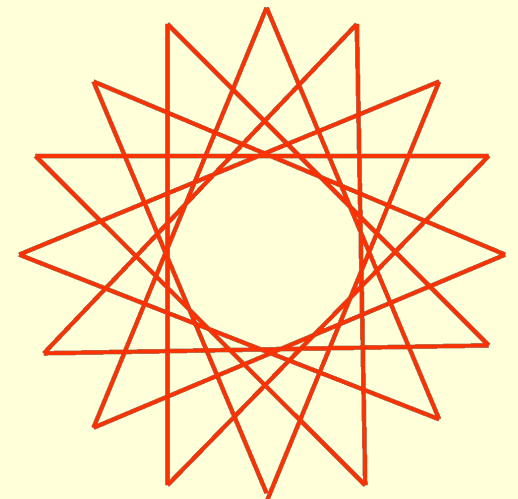
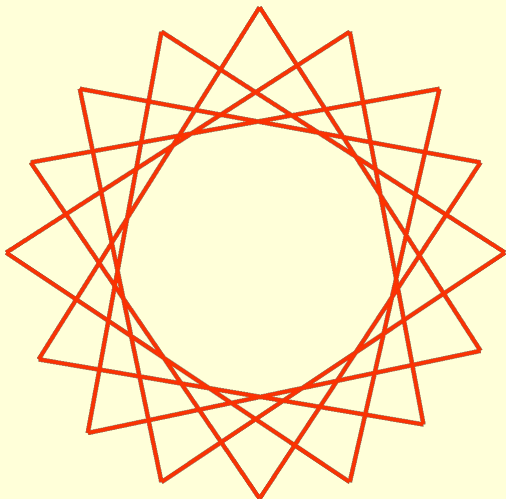


**Внимание !**  
Окружность  
делится на  
четное  
количество  
частей.

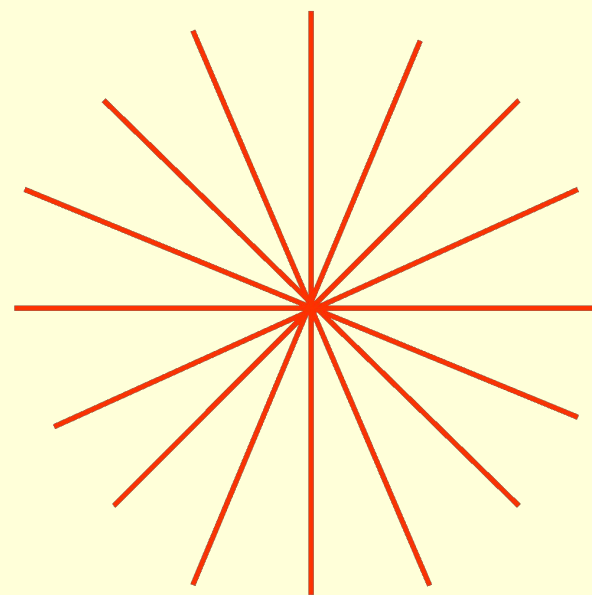
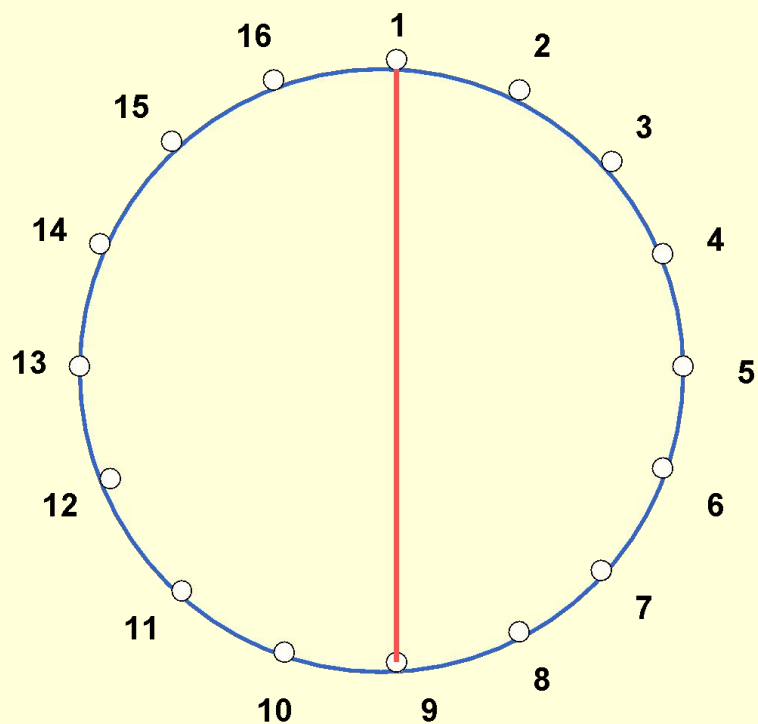
# Заполнение окружности стежками разной длины



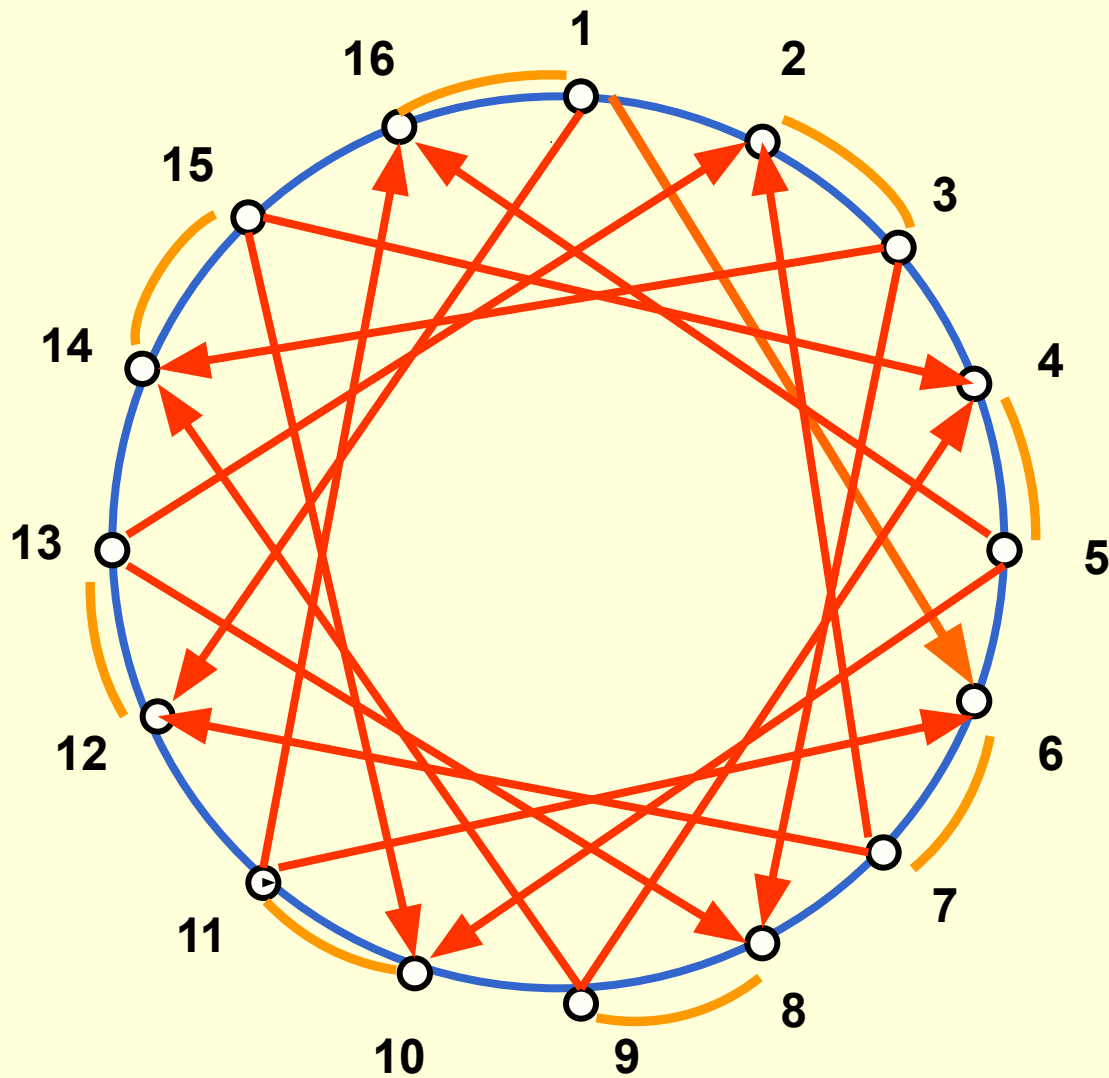
**Внимание !**  
Чем короче  
стежок, тем  
больше получится  
внутренний  
незаполненный  
круг



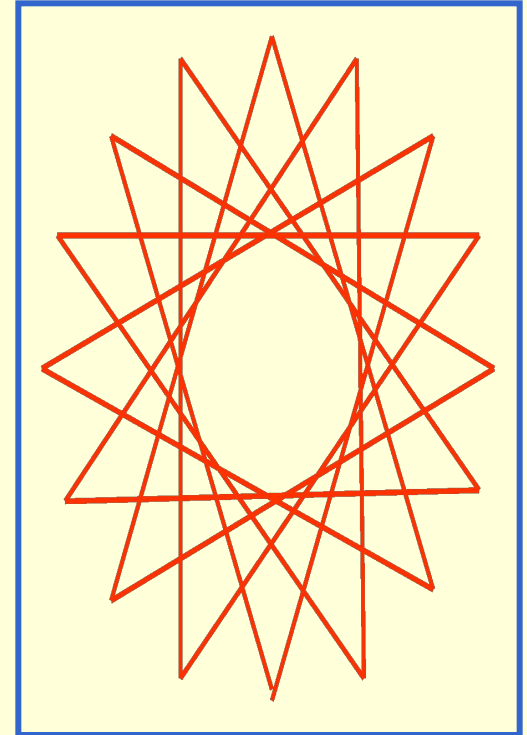
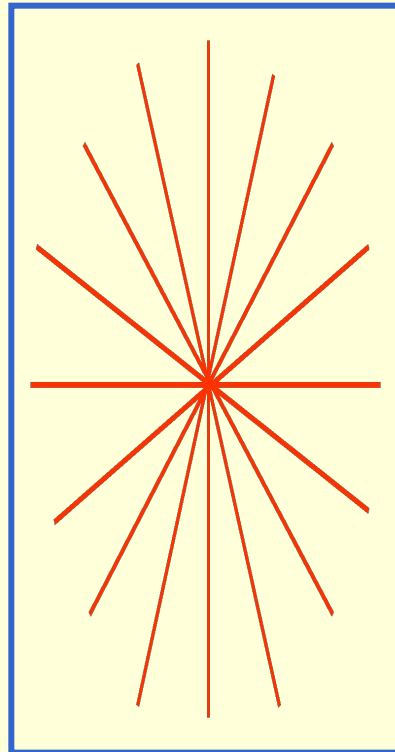
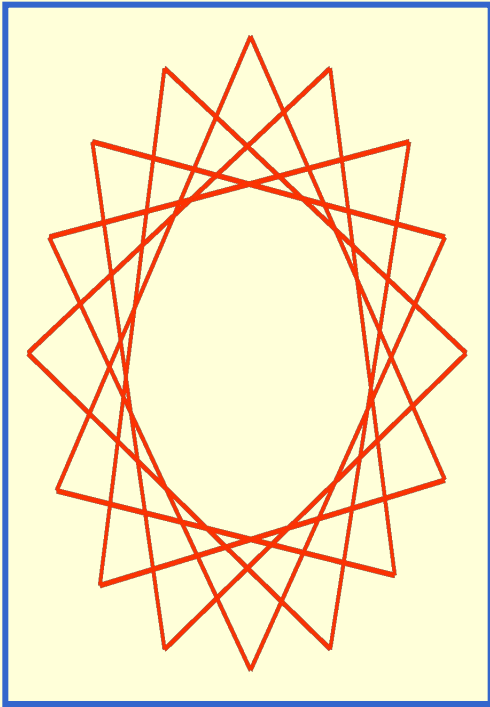
# Заполнение окружности стежком равным диаметру



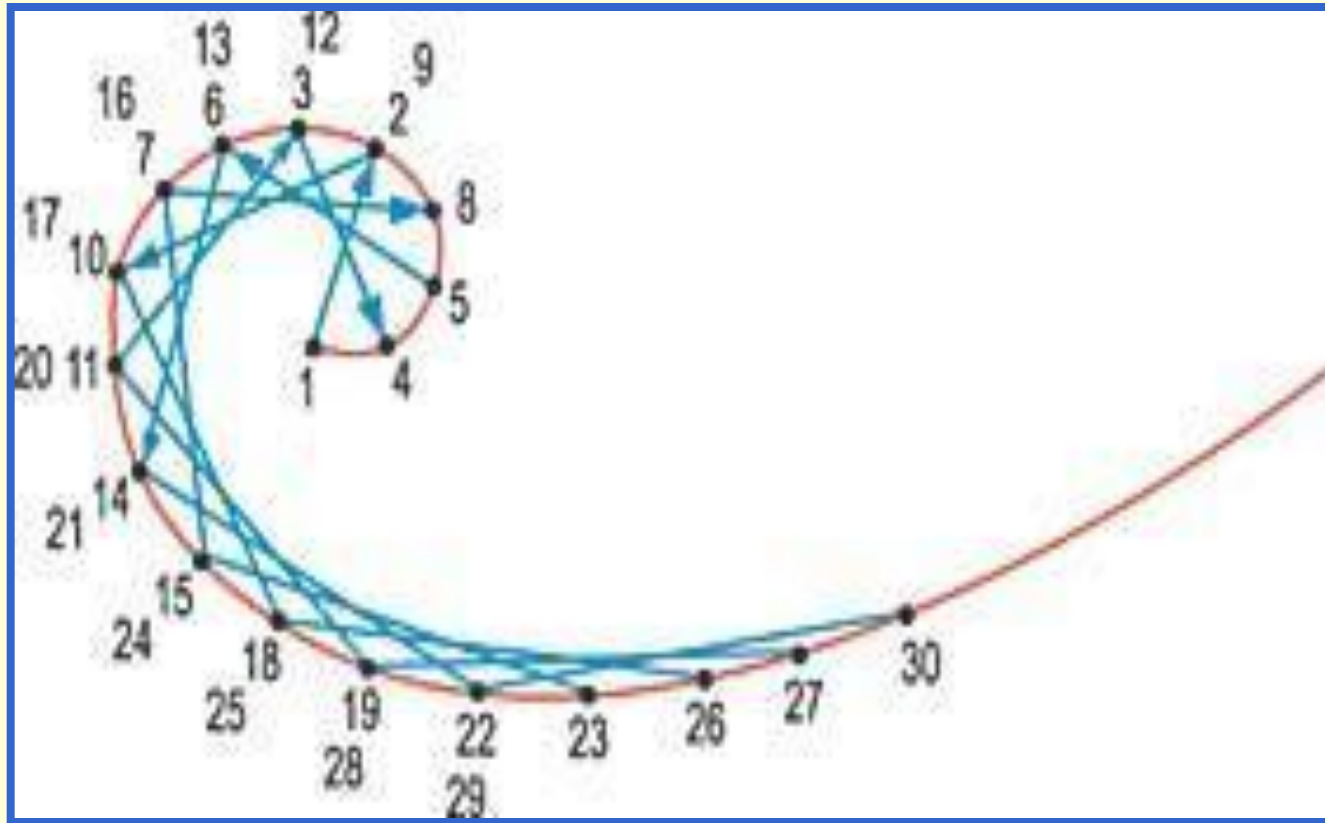
# Заполнение окружности



# Заполнение овала

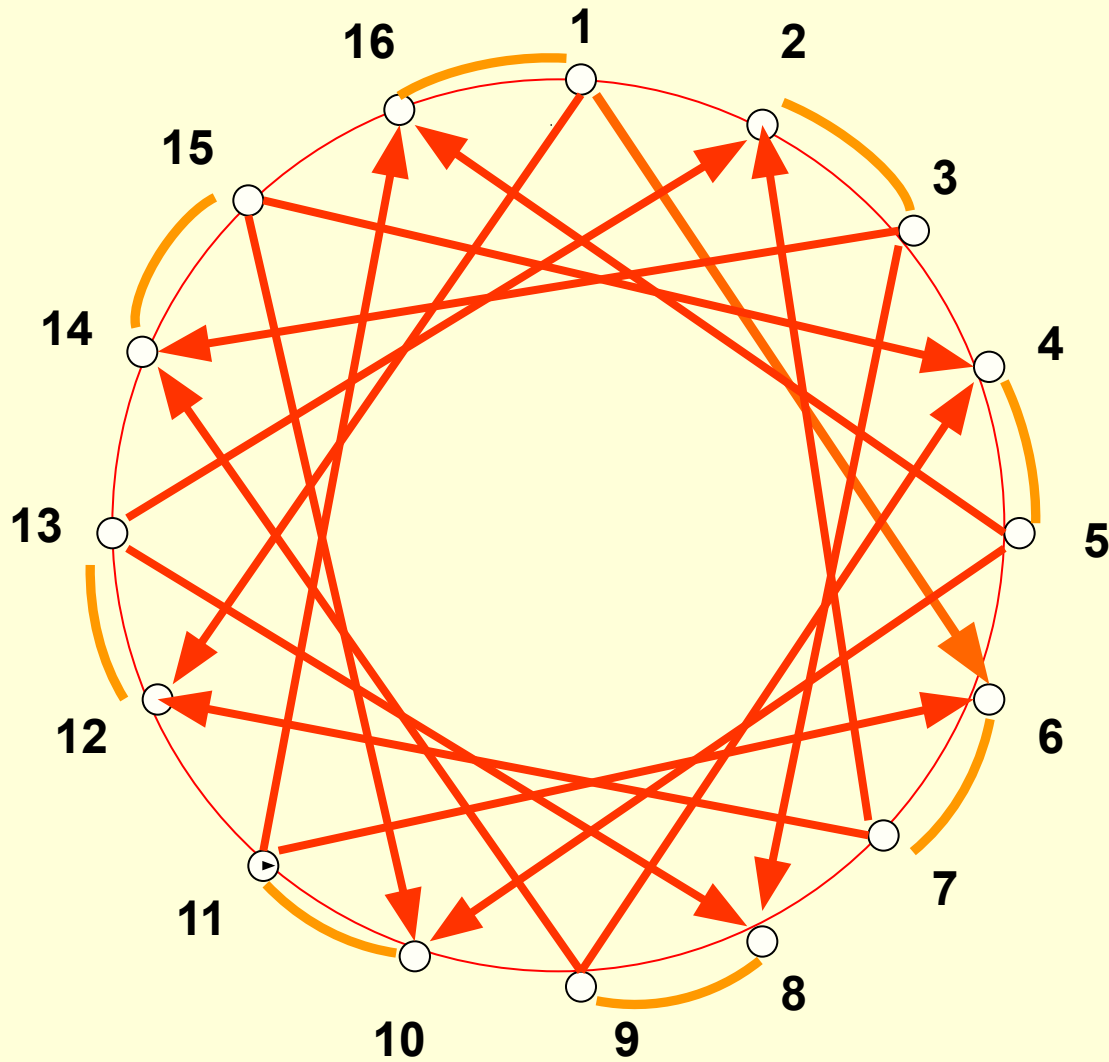


# Заполнение дуги

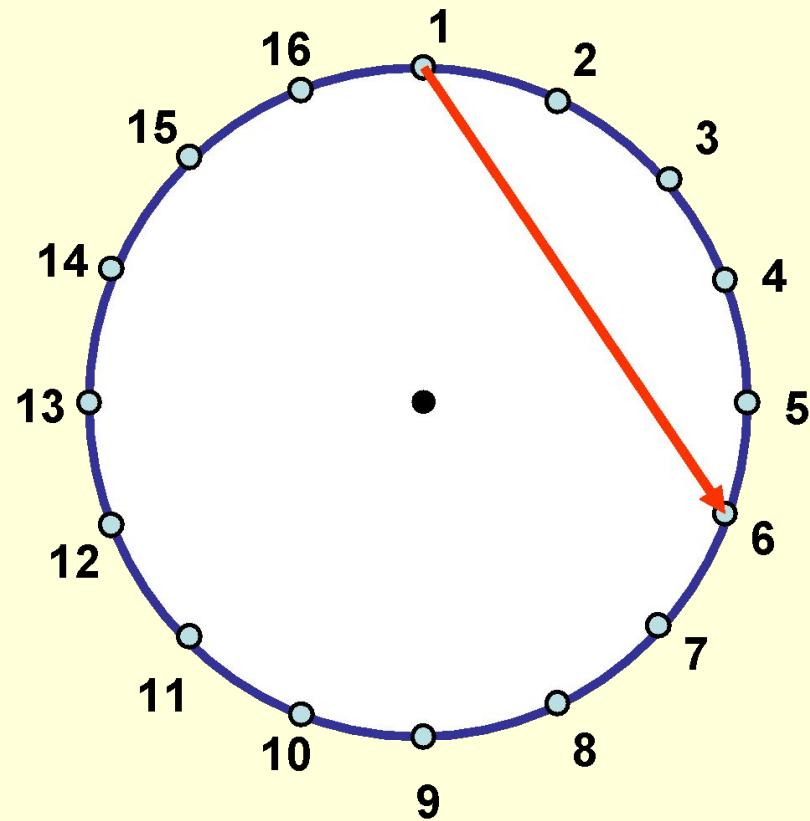




# Заполнение окружности



# Заполнение окружности



**Внимание !**

Начинают вышивание с выбора **хорды**.

**Хорда** – это отрезок соединяющий две точки окружности и **не** проходящий через центр окружности