

# Интерьер жилого дома



Выполнила: Рябина А.А.,  
учитель технологии МБОУ «СОШ №3», г. Корсакова

# Интерьер

Планировочное решение, позволяющее собрать в единое целое внутреннее пространство помещений и мебель, декоративное убранство и различное оборудование.



## Основные качества интерьера

1. Функциональные качества - каждая комната служит своему назначению. Удобно и правильно расставленная мебель и оборудование выполняют свои функции





2. Гигиенические качества – это звуковая изоляция, хороший воздухообмен, нормальная тепловоздушная среда, бесперебойная работа санитарно-гигиенического оборудования



### 3. Эстетические качества

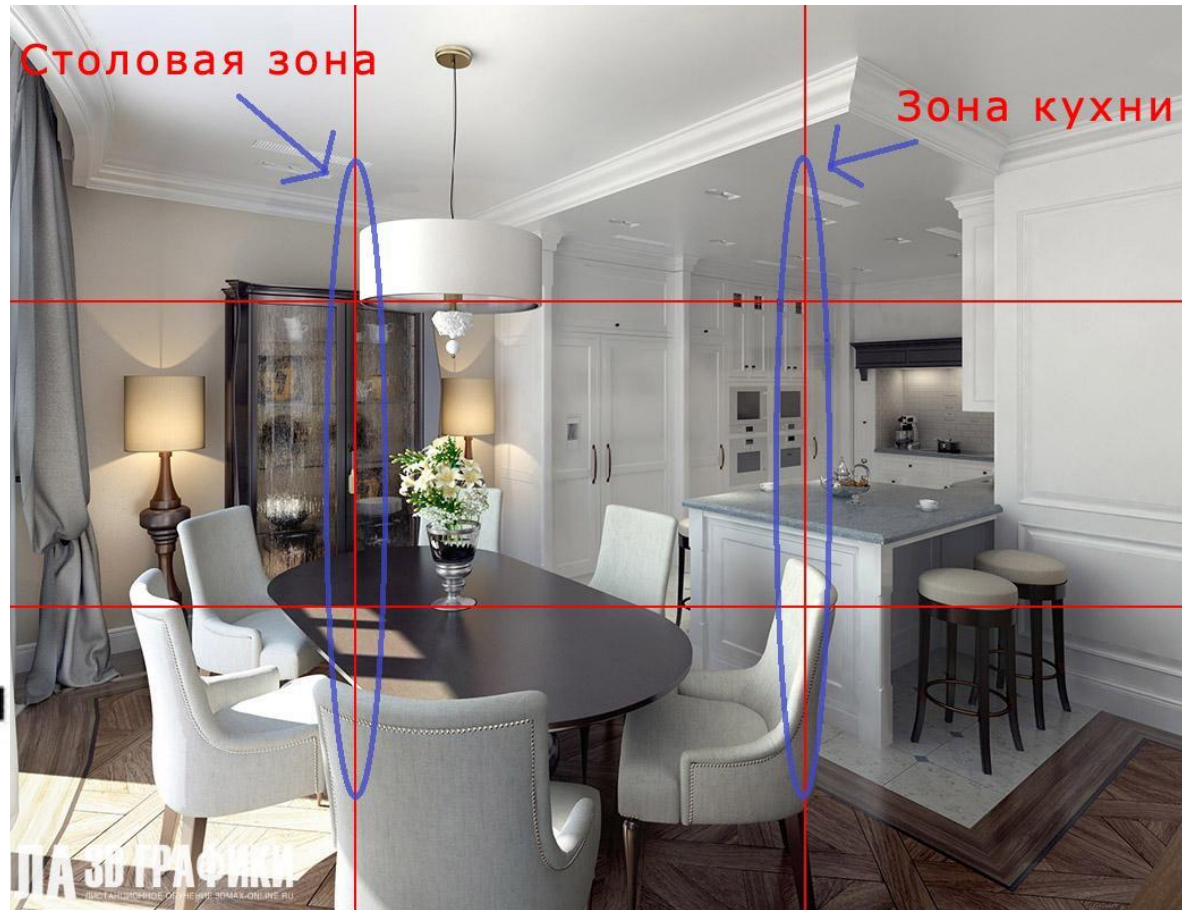
– это гармония вещей и пространства, их целостность и согласованность.



# Зонирование

Разделение пространства на отдельные зоны.

**Функциональная зона** - отдельный участок помещения, где проходят определённые жизненные процессы (сон, питание, обучение, отдых)





## Зона приготовления пищи -



## Зона приёма пицци -





## Зона отдыха -



## Зона сна -



**Зона -**





# Квартира - студия



# Композиция интерьера

Особое  
расположение и  
соотношение  
составных частей:

- Мебели
- Светильников
- Бытового  
оборудования



## Симметричная композиция -

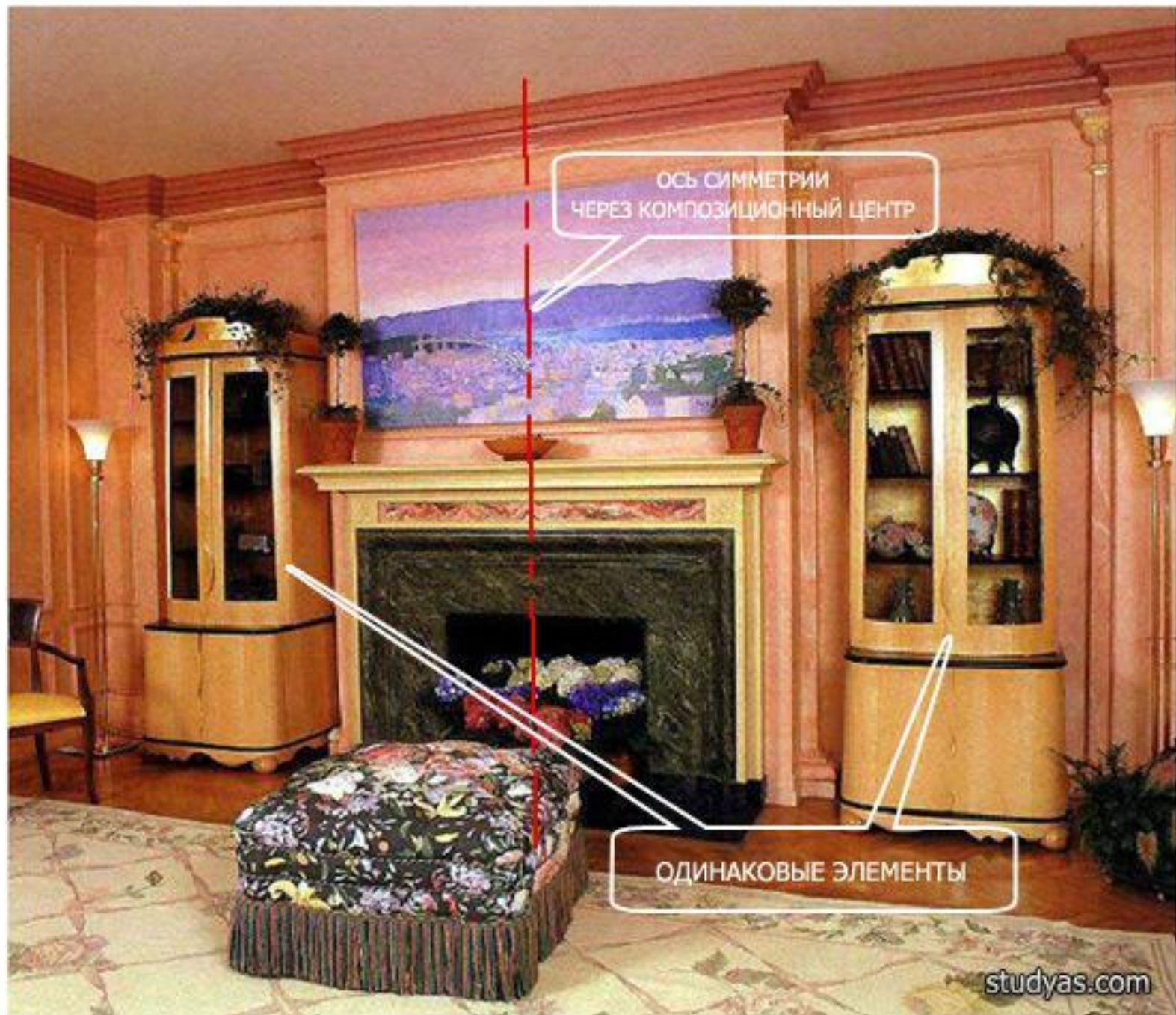


- имеет ярко выраженный центр, предметы расположены почти зеркально по отношению к центральной оси.



*Ось симметрии*





ОСЬ СИММЕТРИИ  
ЧЕРЕЗ КОМПОЗИЦИОННЫЙ ЦЕНТР

ОДИНАКОВЫЕ ЭЛЕМЕНТЫ



## Асимметричная композиция -



-противопоставление крупной и небольшой мебели, светлые и темные поверхности, яркие и приглушенные цвета.



## Ритм – повторение предметов интерьера



горизонтальный



вертикальный







## Доминанта -



-визуальный центр композиции, который сразу притягивает взгляд, может быть цветной или масштабной.



**динамика**



**статика**





## Динамичная композиция –

добавление  
диагональных и  
вертикальных линий  
дает  
впечатление  
легкости и  
устремленности  
вверх.











## Статичная композиция -



-преобладание прямоугольных горизонтальных элементов, что придает приземистый и устойчивый вид.



**ДЗ. Дать определение каждому пункту  
(на листочке бумаги)**

## **На интерьер жилого дома влияют следующие факторы**

- Потребности человека
- Традиции общества
- Мода
- Условия строительства



**Подготовиться к проверочной работе**



# Интерьер комнаты подростка



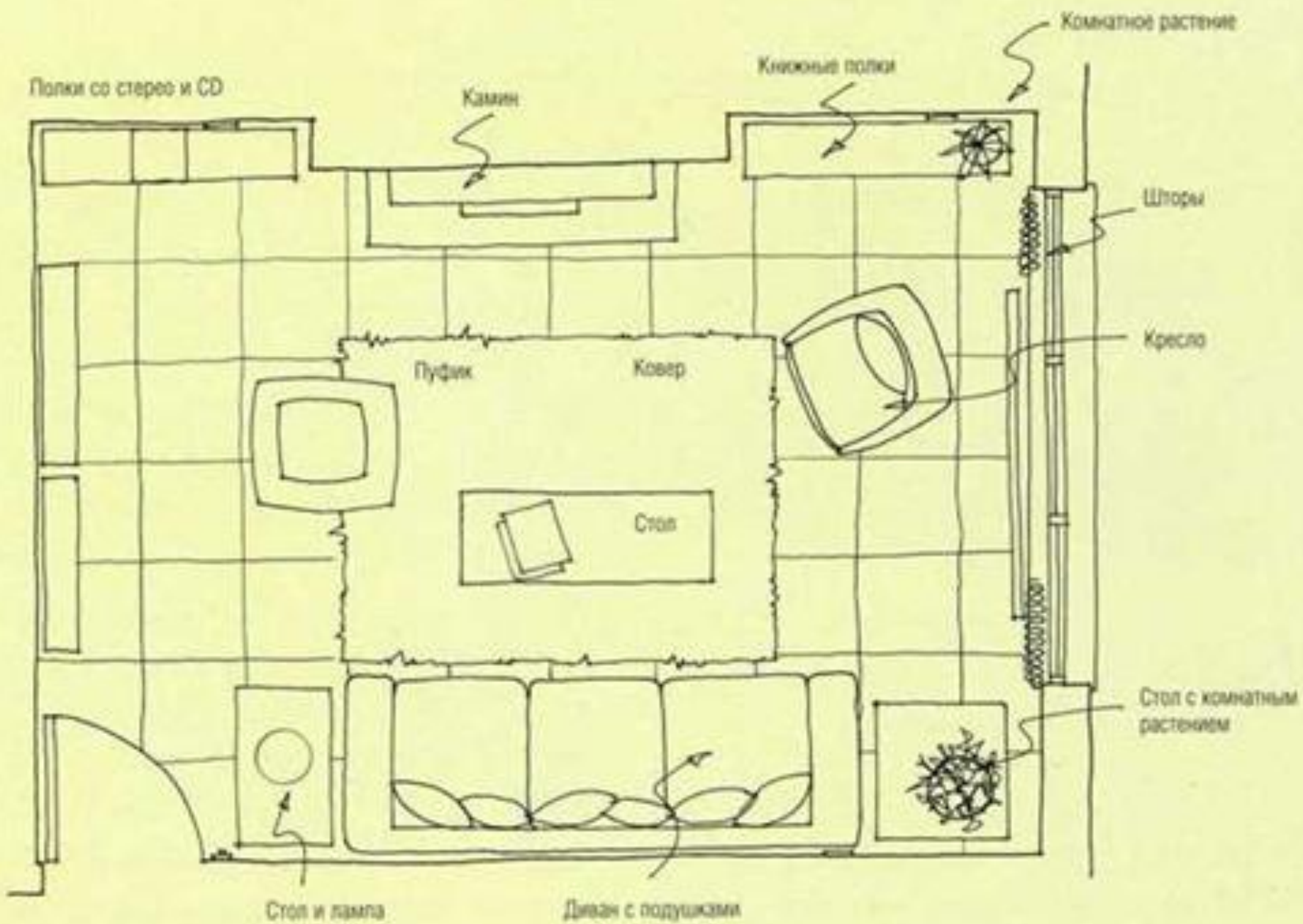


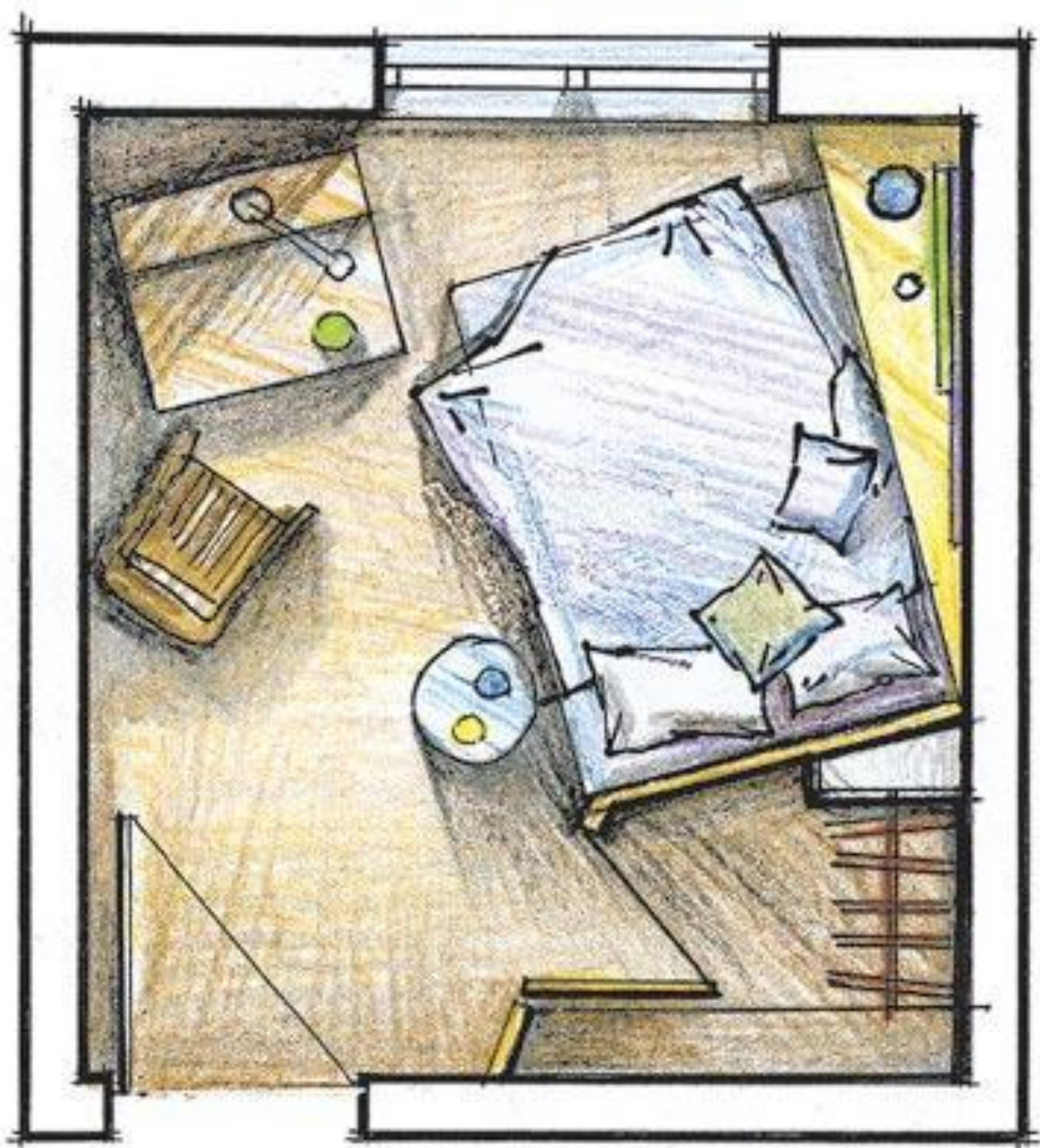










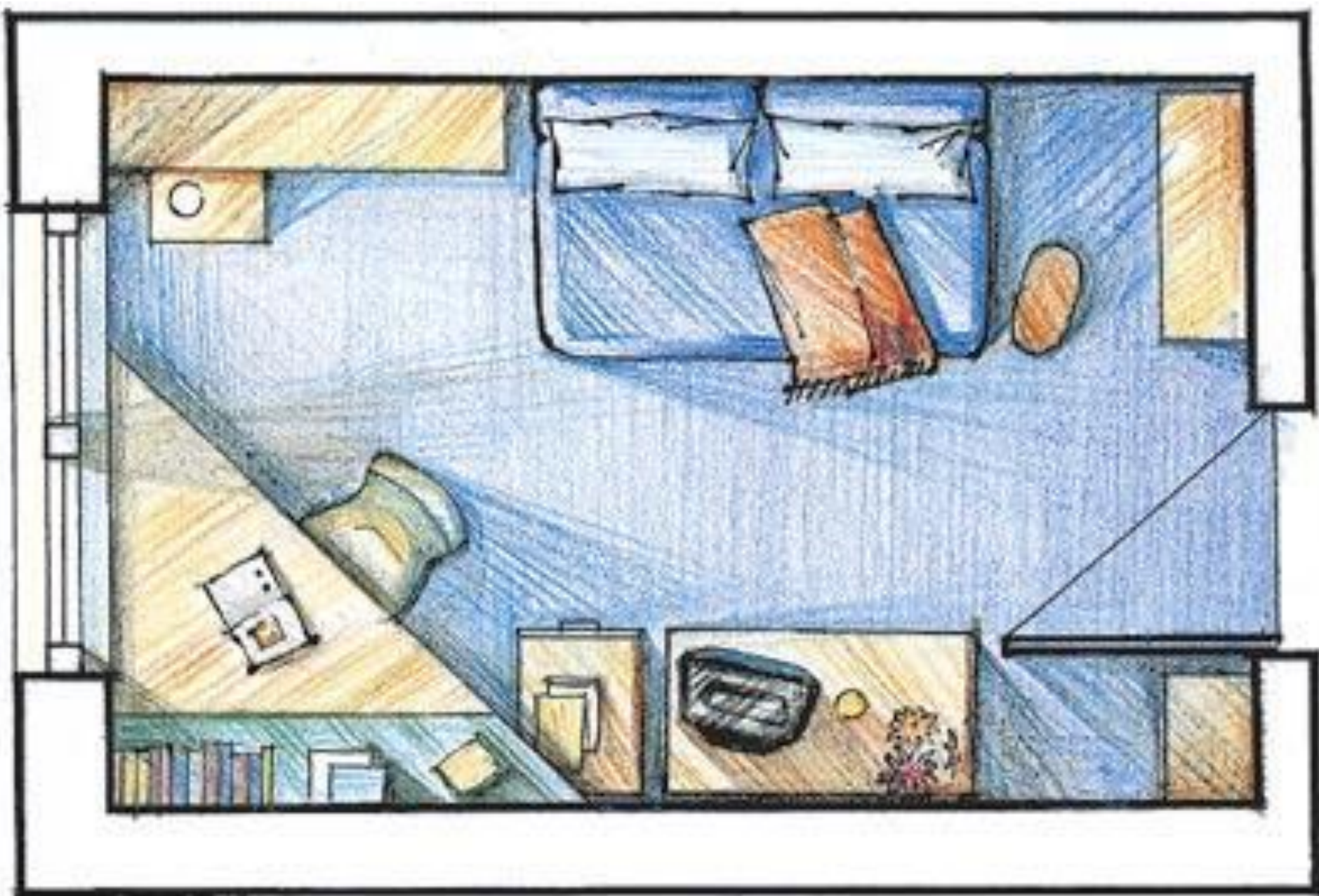












# Проверяем полученные знания!

1. Деление пространства жилого дома на отдельные зоны – это
2. Отдельный участок помещения, где проходят определенные жизненные процессы - ..... зона.
3. Композиция интерьера – это....
4. Имеет ярко выраженный центр, предметы расположены почти зеркально по отношению к центральной оси -  
.....КОМПОЗИЦИЯ
5. Противопоставление крупной и небольшой мебели, светлые и темные поверхности, яркие и приглушенные цвета - .....композиция
- 6..... - повторение предметов интерьера, бывает .....и.....
7. Написать синонимы к словам «динамика» и «статика»



