

***Пороки древесины и  
изготовлении изделий***

# *Пороки древесины*



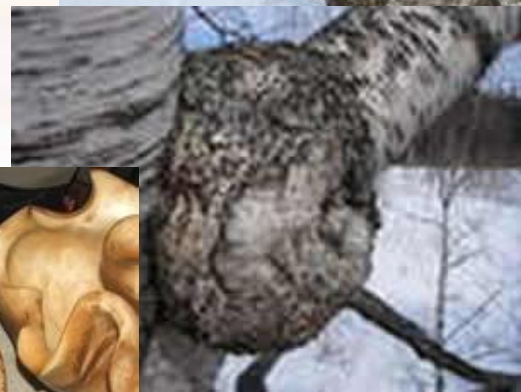
Пороки  
древесины – это  
отклонения от  
ее нормального  
строения и  
внешнего вида



# *Применение пороков древесины при изготовлении изделий*

Из наростов (кап,  
сувель) получают  
великолепные вазы.

Но срезать дерево из-за  
нароста не следует.



# *Применение пороков древесины при изготовлении изделий*

Существует огромное количество известных и неизвестных человеку пороков древесины.

Применение их человек находит практически везде, особенно в украшении жилища.





# *Как правильно подобрать такую необычную заготовку*

Искать дерево, имеющее пороки нужно в лесу или роще.

Интересные по виду пороки в основном встречаются на лиственных деревьях.



# *Как правильно подобрать такую необычную заготовку*

Обратите внимание на корни деревьев, особенно на выкорчеванных пнях.

Присмотритесь к деревьям, которые спиливают в вашем городе или поселке.



## *Изделия из капа*

