

ПИЩЕВЫЕ
ПРЕДПРИЯТИЯ
Челябинской области



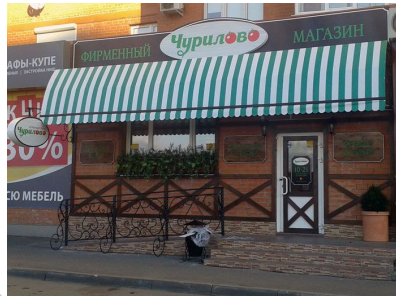
Агрокомплекс "Чурилово" самый крупный тепличный комбинат на Урале. Тепличное хозяйство компании это пять огромных теплиц шестиметровой высоты в Тракторозаводском районе города Челябинска. Агрокомплекс работает по самым современным голландским технологиям.

История компании началась в 1948 году — тогда был построен плодоовощной теплично-парниковый комбинат №5 Челябинского облторготдела и введены в эксплуатацию первые уральские теплицы. На этой базе в 2012 году и было создано ООО «Агрокомплекс «Чурилово», к которому в 2013 году присоединилась «дочка» — АО «Тепличное хозяйство».





Продукция:
томаты,
огурцы,
сельдерей,
мята,
руккола,
салат,
кинза,
базилик,
щавель,
укроп,
петрушка.



ИСТОРИЯ ПРЕДПРИЯТИЯ

1948

Год создания плодовоовощного теплично-парникового комбината №5. Челябинский облторготдел ввел в эксплуатацию первые уральские теплицы.

1959

Образован совхоз «Тепличный» — крупный и прогрессивный по тем временам.

1970

Тепличный комплекс состоял из четырех отделений: №1 площадью 3 га, №2 площадью 130-150 га, №3 в Чурилово — ангарные теплицы площадью 10 га, включающее также 5 га открытого грунта, №4 площадью 4 га.

1976

«Участник ВДНХ». Совхоз «Тепличный» награжден Орденом «Знак Почёта».

1980

Внедрение технологии борьбы с насекомыми-вредителями с помощью энтомофагов.

1982

Ввод в эксплуатацию отделения №6 в Чурилово, состоящего из 12 га ангарных теплиц — по 1500 квадратных метров каждая.

1998

Совхоз «Тепличный» реорганизован в ОАО «Тепличный». Тогда же за предприятием закреплён статус крупнейшего тепличного хозяйства на Урале.

2012

Создание ООО Агрокомплекс «Чурилово». Старт инвестиционного проекта полной модернизации тепличного хозяйства с использованием технологий нового поколения.

2013

Время активных обновлений. ОАО «Тепличный» реорганизован в ОАО «Тепличное хозяйство».

2014

Запуск торговой марки «Витамины с грядки».

2015

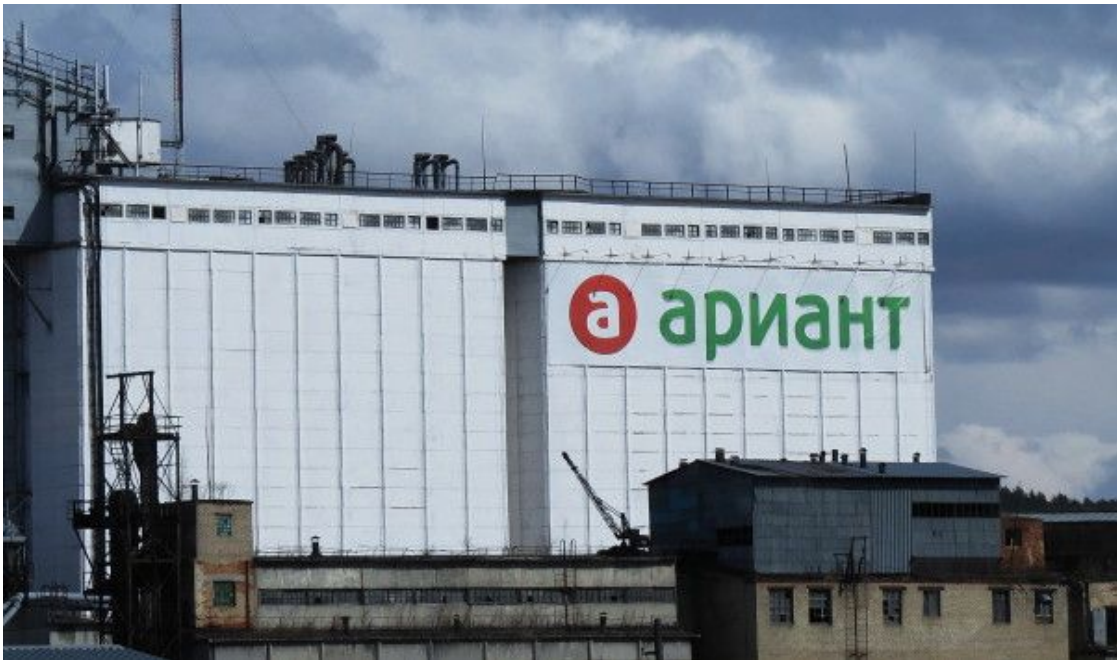
Открытие собственной фирменной розничной сети «Витамины с грядки» в г. Челябинске.

2016

Строительство и запуск биолaborатории «ЭНТАРИУМ». Создание дочернего предприятия Агрокомплекс «Горный».



- Агрофирма «Ариант» является вертикально-интегрированным холдинг замкнутого цикла мясного направления. В поселке Федоровка города Челябинска построен уникальный в масштабах страны мясоперерабатывающий комбинат «Фабрика мясной гастрономии», мощностью до 150 тонн готовой продукции в сутки. Агрохолдинг располагает крупнейшей на Урале и в Сибири сетью фирменных магазинов.



Удерживать лидирующие позиции на рынке холдингу позволяют собственные активы:

- посевные площади (82 000 Га), на которых выращивают зерновые культуры, наиболее приспособленные к Уральскому климату;
- заводы по производству и переработке комбикормов;
- племенная ферма (репродуктор) для воспроизводства основного стада животных;
- животноводческий комплекс;
- предприятия по переработке мяса и производству мясных деликатесов (более 50 тысяч тонн в год);
- собственный автопарк, оборудованный холодильными установками с температурным режимом от +3 +5°C, позволяющими в период доставки сохранять все вкусовые качества и биологическую ценность продукции;
- фирменная торговая сеть в Челябинской, Свердловской, Тюменской, Кемеровской и Новосибирской областях (более 650 торговых точек).





- Челябинская макаронная фабрика была сдана в эксплуатацию в 1937 г. с крайне низким уровнем механизации. Ее оборудование состояло из четырех гидравлических прессов и одной лапшерезки.
- В 1951 г. на фабрике прошла реконструкция, были установлены шнековые прессы и ленточные сушилки. К 1965 г. были установлены фасовочные автоматы, в 1969 г. газифицирована котельная фабрики, построен цех производства гофрированной тары. Производственная мощность предприятия увеличилась до 30 000 тонн в год. Следующий значительный рост мощности фабрики – до 40 000 тонн получен только в 1992 г., после строительства цеха «Соломки» с установкой итальянской линии производства длинных макарон. Новейшая история макаронной фабрики связана с работой новой профессиональной команды специалистов во главе с Михаилом Юревичем (сегодня – глава города Челябинска). 1996-97 гг. стали временем качественного обновления технологии: новые упаковочные материалы, импортное фасовочное оборудование, линия производства коротких макаронных изделий.



На сегодняшний день компания «Макфа» является лидером в России на рынке макаронных изделий. Совокупные мощности предприятия позволяют выпускать более 15 000 тонн макаронных изделий в месяц.



"Бантики"



"Петушиные гребешки"



"Ракушки"



"Ригатоны"



"Рожки"



"Спирали"



"Улитки"



"Вителы"



Спагетти (Spaghetti)



Лазаньетте (Lasagnette)



Феттуччине (Fettuccine)



Папарделле (Papardelle)



- Хлеб на предприятии впервые произвели в 1932 году. Первоначально на территории нынешнего Первого хлебокомбината находились два хлебозавода, вырабатывающих пироги, хлеб пшеничный обойный, хлеб ржаной обойный и заварные сорта хлеба. В 1955 году произошло слияние двух предприятий. С 1959 года началась механизация производственных цехов. Изменился ассортимент выпускаемой продукции, отопление печей переведено на газовое топливо. В 1966 году освоена выработка пряников. В 1968 году внедрено бестарное хранение муки с ее транспортированием воздухом, и, таким образом, тяжелый физический труд в цехах был ликвидирован. В 1971 году в пряничном цехе начали производство пряников "Челябинский сувенир". К началу 90-х годов износ оборудования на предприятии составлял около 70%, хлебокомбинат выпускал всего 4 наименования хлеба. Производительность составляла менее 100 тонн в сутки.



- В настоящее время бесперебойно работают 3 цеха, производится широкий ассортимент изделий из пшеничной муки мягких и твердых сортов, высшего сорта, муки ржаной и смесей муки. Весной 2002 г. Первый хлебокомбинат начал выпускать элитные сорта хлеба - «Черногорский», «Заварной», «Баварский». Эти натуральные высококачественные продукты очень полезны для здоровья. В конце 2002 г. комбинат закупил новое оборудование и освоил выпуск слоеных изделий. В 2004 г. на предприятии установлена уникальная чешская линия по производству вафельных изделий. Новая продукция – разнообразные вафельные торты и пирожные выпускаются Первым хлебокомбинатом под торговой маркой «Ravela».
- Первый хлебокомбинат – самый крупный производитель на хлебном рынке города Челябинска. Он производит каждую вторую булку хлеба в городе. Своей продукцией хлебокомбинат обеспечивает население Челябинска и области, поставляя ее также в другие регионы России.





- Компания ООО "Утиные фермы" была создана в марте 2014 г. группой единомышленников, имеющих огромный опыт работы в птицеводстве.
- Основная цель, которую преследует предприятие - это обеспечение граждан России качественным экологичным натуральным продуктом. Именно таким является мясо утки.
- Так как мясо утки достаточно редко на прилавках региона, в компании решили восполнить этот пробел. В настоящее время в Красноармейском районе Челябинской области ООО "Утиные фермы" ведет строительство птицекомплекса по производству мяса утки . Уже совсем скоро южеоуральцы смогут насладиться свежей, аппетитной, вкусной уточкой от ТМ "Уткино".

Ассортимент ТМ "Уткино" будет включать в себя как замороженную, так и охлажденную продукцию:

- Тушка утки 1 категории;
- Полутушка утки;
- Окорочок утки;
- Филе утки;
- Крылья утки;
- Субпродукты утиные (печень, сердце, мышечные желудки, шея);
- Наборы для супа и тушения.







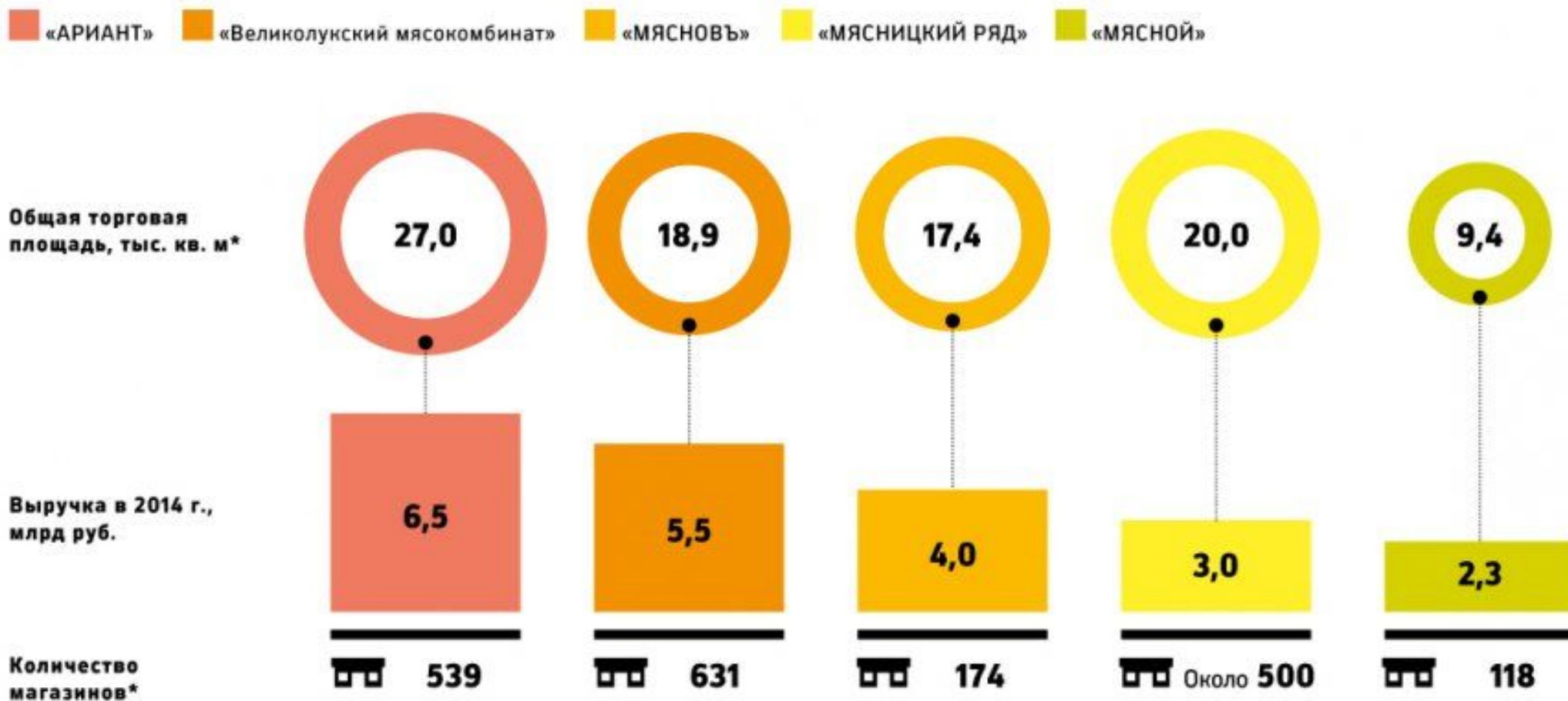
- Челябинский городской молочный комбинат был основан в 1935 году. Решение о создании комбината было принято с целью обеспечить население Южного Урала молочными продуктами. Первым молочным продуктом, который начал выпускать комбинат, был кефир. В то время все операции выполнялись вручную. Сегодня предприятие успешно работает на рынке молочной продукции Челябинской области, г.г. Екатеринбурга, Тюмени.
- Происходит постоянный процесс модернизации и становления технологического оборудования, внедряются передовые технологии по переработке молока. Совершенствуется методика лабораторного контроля качества выпускаемых продуктов. Ассортимент, выпускаемый Челябинским молочным комбинатом, насчитывает свыше 50 наименований. Специалисты предприятия постоянно работают над расширением ассортимента, разрабатывают новые виды продуктов.



- На предприятии обеспечивается постоянный контроль на всех этапах производства, начиная с приемки молока и заканчивая доставкой продуктов потребителям. На предприятии установлено современное технологическое оборудование, внедрены передовые методы переработки. На предприятии работают лучшие специалисты в области молочного производства; свежесть продукта. Быть всегда свежим продукту комбината позволяет его выгодное территориальное положение, в самом центре города, собственный автопарк, оснащенный современными охлаждающими установками, что позволяет даже во время транспортировки не прерывать «холодильную цепочку», постоянная работа менеджеров, которые следят, чтобы продукция даже в торговых точках хранилась при строго определенной температуре; первоклассный сервис. Для удобства работы клиентов разработаны различные схемы доставки продукции и оплаты. По желанию клиента может осуществляться дополнительный завоз продукции, даже в вечернее время. Профессиональный сервис оформлен прежде всего на внимании сотрудников комбината к любым пожеланиям клиентов. Молочная продукция ОАО «ЧГМК» выпускается под торговой маркой «Первый вкус». Молочные продукты издавна занимают ведущее место в рационе питания человека.



Крупнейшие сети мясных магазинов в России



* Данные на 01.01.15

Источник: «INFOLine-Аналитика»