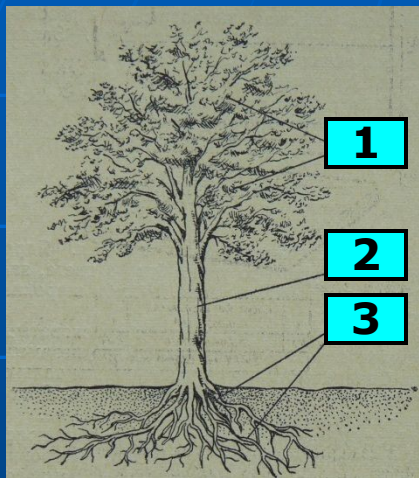
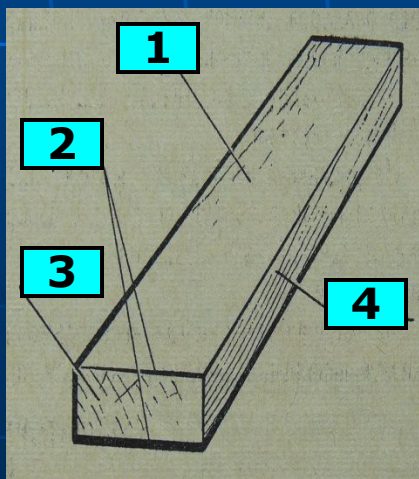


# 1. Вопросы для повторения пройденного материала



1. Назовите основные части дерева?

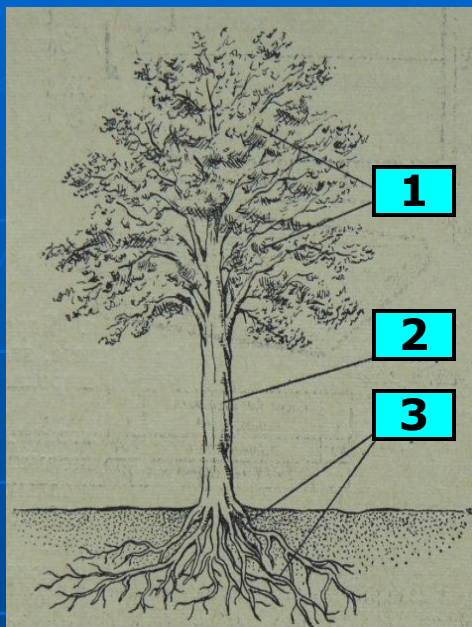
1. \_\_\_\_\_ 2. \_\_\_\_\_ 3. \_\_\_\_\_



2. Назовите элементы обрезной доски?

1. \_\_\_\_\_ 3. \_\_\_\_\_

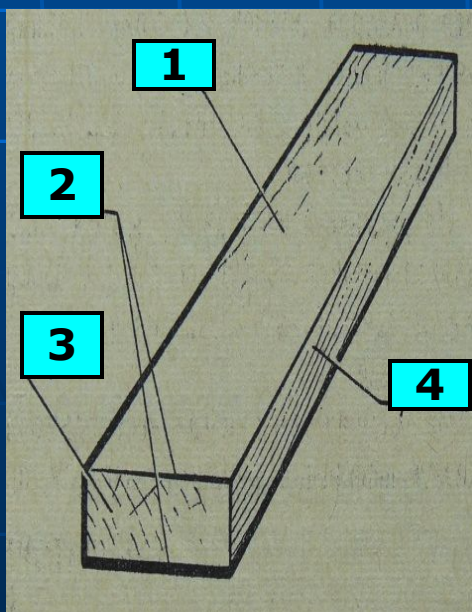
2. \_\_\_\_\_ 4. \_\_\_\_\_



**1. Основные части дерева.**

**1. Крона. 2. Ствол. 3. Корни.**

**2. Назовите элементы  
обрезной доски?**



**1. Пласть. 3. Торец.**

**2. Ребро. 4. Кромка.**

# СТОЛЯРНОЕ ДЕЛО

Древесные породы, их  
классификация



# Цель урока:

**Ознакомиться с породами  
деревьев, их видами и  
областью применения.**

## 2. Породы деревьев и их виды



Все виды деревьев  
делятся на группы

Лиственны  
е  
породы

Хвойные  
породы



Древесина каждой породы имеет свои  
характерные (только ей присущие)

свойства и признаки

твёрд  
ость

Цвет

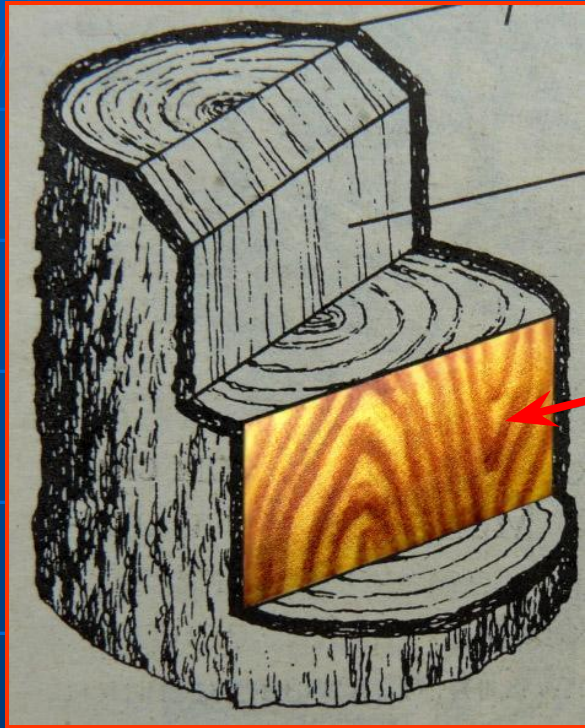
Запа  
х

Текст  
ура

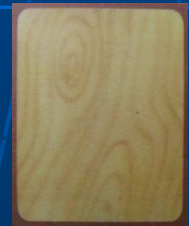
прочн  
ость

Хороший столяр безошибочно определит, из какой породы  
древесины изготовлено то или другое изделие.

# 3.Текстура древесины



Текстурой – называют рисунок на поверхности древесины, образованный в результате перерезания годичных колец и волокон.



О красивой поверхности древесины говорят, что она имеет богатую текстуру.

# 3. Свойства и признаки древесины

**Текстура**

Текстурой – называют рисунок на поверхности древесины, образованный в результате перерезания годичных колец и волокон.

**Прочность**

Прочность – это способность древесины выдерживать большие нагрузки без разрушения.

**Твёрдость**

Твёрдость – это способность древесины сопротивляться проникновению в неё других, более твёрдых тел.

**Запах**

Запах древесины зависит, главным образом, от присутствия в ней смол, дубильных веществ. У свежесрубленной древесины запах сильнее; при высыхании он ослабевает. При гниении запах древесины меняется.

**Цвет**

Цвет древесины очень разнообразен, он изменяется от почти белого (осина, пихта) до чёрного (чёрное дерево) и зависит от климата, возраста и условий его произрастания.

# 4. Характеристика пород деревьев

## Хвойные породы деревьев

Хвойных пород в нашей стране намного больше, чем лиственных. Древесина хвойных пород смолянистая, поэтому имеет характерный запах смолы.

**Сосна** – древесина прямослойная, достаточно прочная, смолянистая. Желтоватого цвета с ярко выраженной текстурой. Она хорошо обрабатывается, обладает стойкостью против гниения.

Сосна широко используется в строительстве и для изготовления фанеры.







*Лиственница* обладает высокими  
механическими свойствами. По прочности и  
плотности превосходит сосну.  
Отличается стойкостью против гниения,  
но имеет повышенную твёрдость и  
трудно обрабатывается.

*Лиственница* используется для  
изготовления:



**Ель** – обладает невысокими механическими свойствами. Прямослойная пропитана смолистыми веществами с очень твёрдыми сучками (которые часто выпадают). Цвет белый с желтоватым оттенком. Обладает стойкостью против гниения.

**Ель используется:**

**ДУЖИНА, ДУВЫЖИ И ПЯТИУРОВЕНЬ**



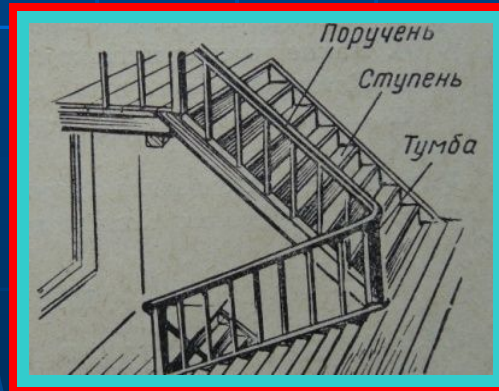
# Лиственные породы деревьев

Лиственные породы занимают примерно  $\frac{1}{4}$  площади всех лесов страны. По распространению и хозяйственному применению лиственные породы уступают хвойным.



Дуб – древесина его отличается высокой прочностью и твёрдостью. Цвет светло-жёлтый с коричневато-серым оттенком и ярко выраженной текстурой.

Дуб применяется для изготовления:



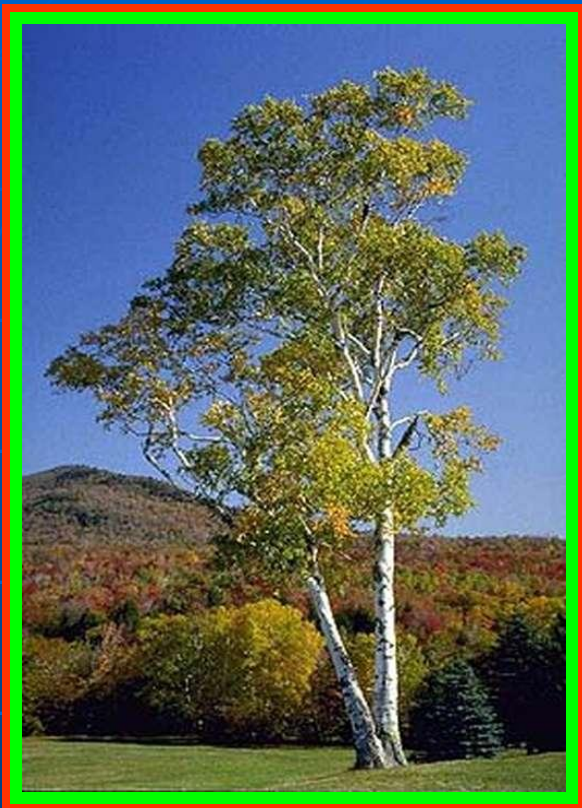
ЛИСТОВЫЕ ПОРОДЫ

*Берёза* – *отличается высокой прочностью*, особенно при ударных нагрузках, обладает большим сопротивлением раскалыванию, хорошо обрабатывается и гнётся. Цвет белый с буроватым оттенком.

*Берёза применяется для изготовления:*



*РУДОФТ ДИВИЯГО*  
*ИЗДЕЛЫИ*  
*ИНВЕРМАРЯТОВ*



Бук – древесина высокой прочности, с красивой, красновато-жёлтой или светло-коричневой текстурой. Хорошо обрабатывается, в пропаренном состоянии хорошо гнётся.

Бук применяется для изготовления:



ЛИКЕРЫГА



*Липа* – *древесина лёгкая, мягкая.* Легко обрабатывается в любом направлении. Мало подвержена растрескиванию и короблению. Имеет светлую текстуру.

*Липа применяется для изготовления:*



*РАЗДЕЛОЧНЫХ  
СМЫСЛОВИЩ  
ДОСОК*

## 4. Правила техники безопасности при выполнении тренировочного упражнения

1. Надёжно закрепить обрабатываемую деталь в зажимах верстака.
2. При работе держать рубанок двумя руками.
3. Хранить инструмент в лотке верстака подошвой вниз.



*Работаешь – инструмент в руке, не работаешь – инструмент в лотке.*

# 6.Тренировочное упражнение

Изготовление крестовины для

новогодней ёлки

1



2



3



4





## **5. Вопросы для закрепления** **нового материала**

- 1. На какие группы делятся деревья?**
- 2. Назовите признаки, по которым легко можно определить породу дерева?**
- 3. Назовите свойства древесины.**

# 7. Определите породы деревьев



## Лиственные



Дуб

Берёза

Бук

## Хвойные



Сосна

Ель

Лиственница