

Конструирование фартука

- МБОУ Средняя общеобразовательная школа № 28 Черных О.А.



- Конструирование фартука

Элегантный фартук.

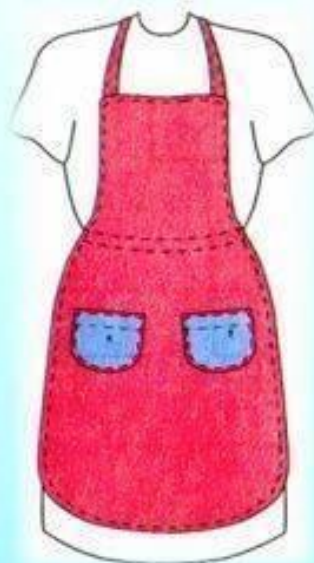


Виды фартуков по покрою

Отрезной
фартук с
нагрудником

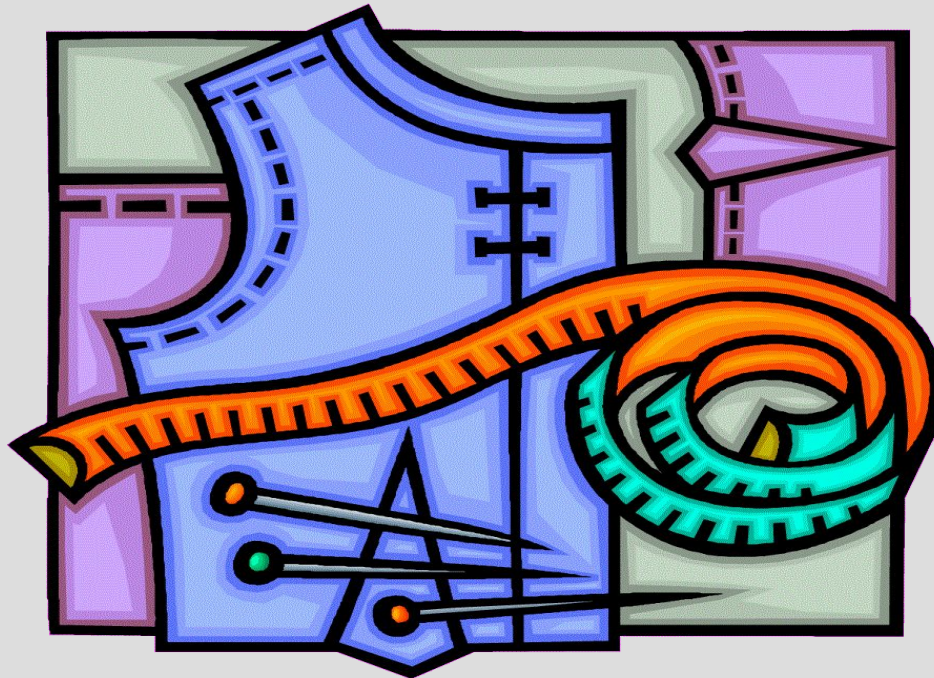
Цельнокроенные
фартуки

Фартук без
нагрудника



Инструменты, необходимые для построения чертежа

- Карандаш
- Линейка закройщика
- Угольник
- Цветной карандаш (фломастер)





Построение чертежа фартука с нагрудником

Название отрезка	Расчет	Построение
Линия талии	-	В точке Т построить прямой угол.
Линия низа	Ди =	От точки Т вниз отложить величину мерки Ди и поставить точку Н.
Ширина фартука	Сб:2+ 6 =	От точек Т и Н отложить влево полученную величину. Поставить точки Т1 и Н1. Соединить точки Т1 и Н1 прямой линией. Построить прямоугольник ТН Н1Т1.
Место расположения кармана	Постоянная величина – 6 см.	<ol style="list-style-type: none"> 1.От точки Т вниз отложить 6 см и поставить точку К 2.Из т.К влево провести горизонтальную линию. 3.От точки К влево отложить 7 см и поставить точку К1.

		<p>4. Из точки К1 вниз и влево отложить по 15 см и поставить точки К2 и К3.</p> <p>5. Соединить точки К1 и К2 прямой.</p> <p>6. Из точки влево и из точки К3 вниз отложить по 15 см и поставить точку К4.</p> <p>Построить квадрат К1К2К4К3.</p>
Длина нагрудника	Постоянная величина 15 см	Через точку Т вверх продлить прямую линию и отложить на ней 15 см. Поставить точку Г.
Ширина нагрудника	Шн = 7 см	<p>1. Из точки Г провести горизонтальную прямую и отложить на ней 7 см. Поставить точку Г1.</p> <p>2. Из точки Т отложить влево 7 см и поставить точку Т2.</p> <p>3. Соединить точки Г1 и Т2 прямой линией.</p>

Ширина пояса	6 см	От точки П вверх отложить 6 см. Поставить точку П1.
Длина пояса	$Ст \times 2 + 20 =$	От точки П1 вправо отложить 80 см. Построить прямоугольник ПП1П2П3
Ширина бретели	7 см	От точки Б вверх отложить 7 см. Поставить точку Б1.
Длина бретели	50 см	От точки Б1 вправо отложить 50 см. Построить прямоугольник ББ1Б2Б3

Вопросы для закрепления

- Назовите и покажите детали фартука, которые имеют прямоугольную форму?
- Какой отрезок обозначает середину фартука, боковую линию фартука?
- От какой мерки зависит ширина нижней части?
- Объясните, почему при расчете пояса к мерке Ст дается большая прибавка (25 см).
- Назовите парные детали фартука.

Спасибо !

