

Форма, силуэт, стиль. Художественное моделирование юбки.



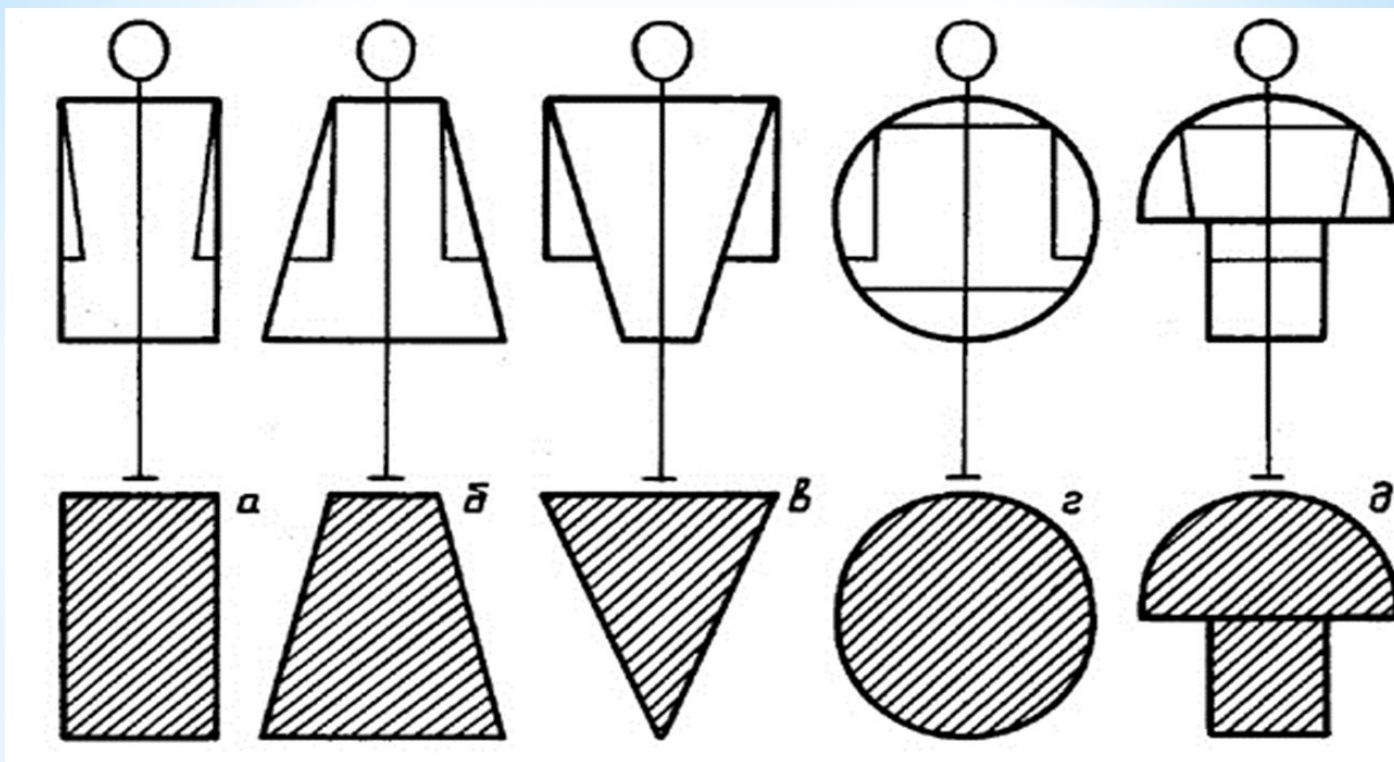
Основные понятия

* Форма

* Силуэт

* Стиль

* Мода



Первое зрительное впечатление от одежды - это ее форма. Условно силуэты сравнивают с геометрическими фигурами: прямоугольник, квадрат, трапеция, овал, треугольник

Основные понятия

* Форма

* Силуэт

* Стиль

* Мода

Силуэт- это французское слово, которым называют внешние очертания любого предмета, его «тень». Он призван выявить достоинства вашей фигуры и сгладить недостатки.



Силуэт



Прямой



Трапеция



Полуприлегающий



Овал



Приталенный

Основные понятия

* Форма

* Силуэт

* Стиль

* Мода

Стиль

(от греческого *stylus* означает манеру, характер)



* Характер одежды зависит от ее стиля. По стилевому решению все многообразие форм одежды можно свести к трем основным группам:

Стиль



Классический



Спортивный



Романтический



Фольклорный

Основные понятия

* Форма

* Силуэт

* Стиль

* Мода

«Мода- капризна и изменчива»

Коко Шанель



Мода-это то, что в определенное время пользуется наибольшей популярностью и признанием большинства.

Художественное моделирование юбки.



По конструкции юбки можно разделить на:



Прямую

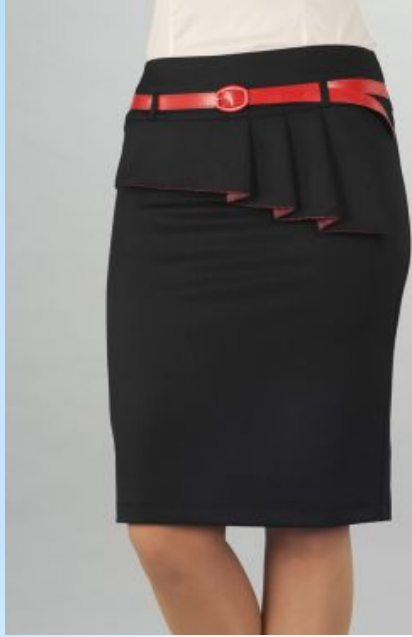


Клиньевую



Коническую

Стили юбок



Классический



Спортивный



Романтический



Фольклорный



Инструменты и материалы:

