

Муниципальное бюджетное общеобразовательное учреждение
«Лицей №1»

Творческий проект по технологии
(муниципальный этап)

Вышивка крестом.

Картина «Тысяча и одна ночь»



Выполнила:

ученица 10 «Б» класса

Гребенкина Полина

Руководитель проекта:

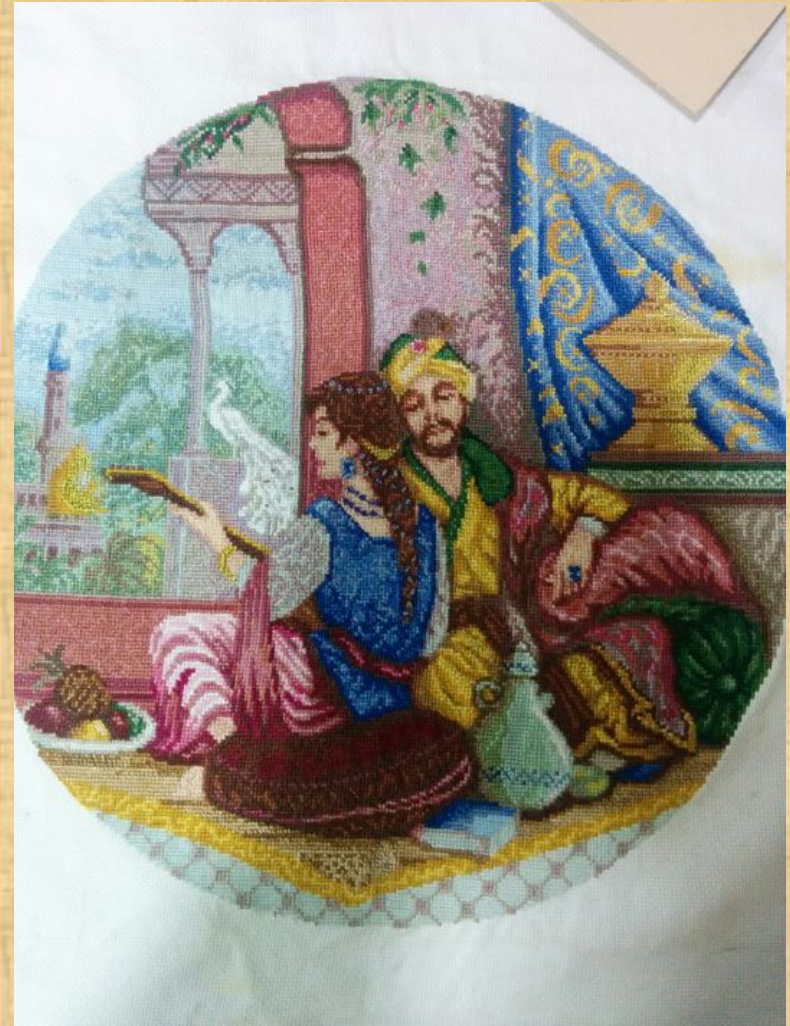
учитель технологии

Григорьева Г В

Вторая работа

«Тысяча и одна ночь»

Моя первая работа
«Наш уголок», шов крест





•Цель проекта:

- научиться технике «вышивка крестом» для создания картины «Тысяча и одна ночь».

•Задачи проекта:

- - изучить историю появления вышивки крестом;
- - выбрать интересный сюжет картины для вышивания, чтобы украсить гостиную;
- - овладеть техникой «вышивка крестом».

Вышивка — это искусство, при котором узор, рисунок, выполнен на ткани нитками с помощью иглки



Древний Китай



Древний Египет



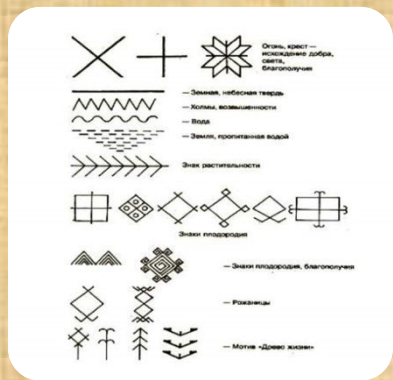
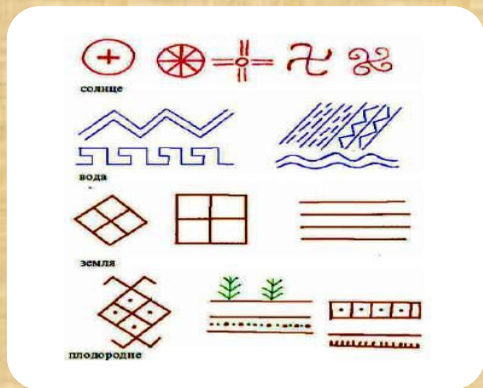
**Птица – символ
добра, мира,
любви и согласия
в доме.**



**Конь – оберег
домашнего очага,
символ доброты.**



**Дерево – символ
долгой жизни,
единства рода.**



Щекинский художественно-краеведческий музей



Оплечье женской рубахи



Рукав женской рубахи



Горловина женской рубахи



Полотенце – тамбурный шов



Подол женской рубахи
Шов крест

Щекинский художественно-краеведческий музей

Понева, XIX век



Женщина



Птица



Куст



Собака



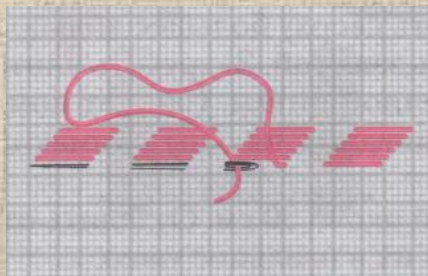
Заяц



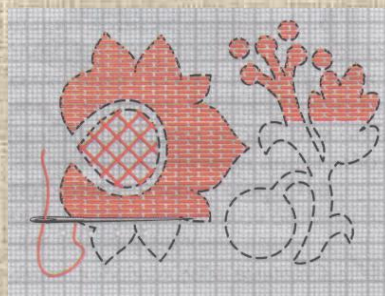
Пчела или
майский жук



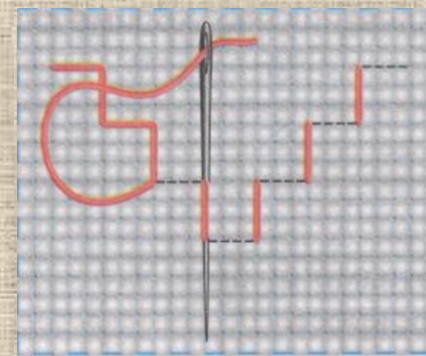
Счетные швы



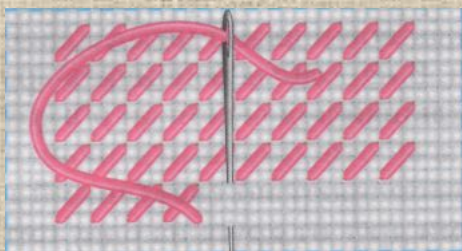
Набор (брань)



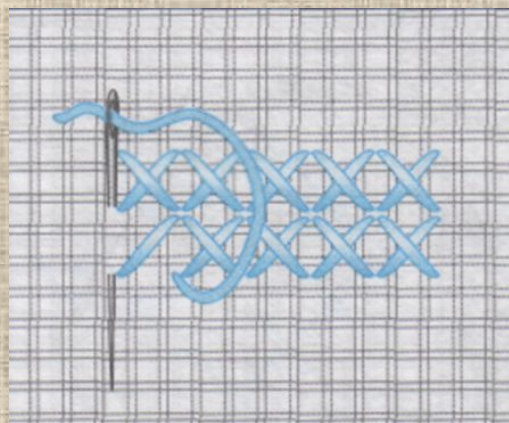
Русская гладь



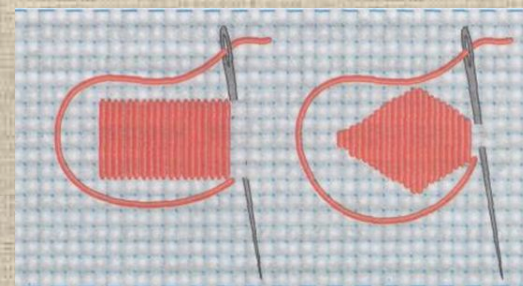
«Роспись»



Гобеленовый шов



Крест



Счетная гладь

Варианты схем

1



3



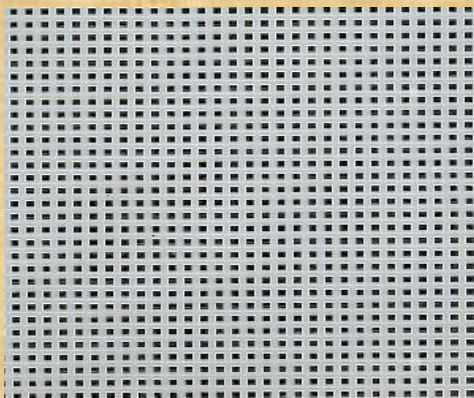
2



4



Материалы и инструменты



Техника безопасности

1. Хранить иглы необходимо в определённом месте в специальной подушечке, лучше всего с ниткой;
2. Всегда нужно знать, сколько у тебя иголок;
3. Не допускать потери иглы, закончив работу проверить количество игл;
4. Нельзя брать иглу в рот;
5. Нельзя откусывать нитки зубами;
6. Ножницы с сомкнутыми лезвиями должны находиться справа от работающего, кольцами к нему.

Технология изготовления картины «Тысяча и одна ночь»

1. Выбрала схему

2. Работа выполнялась в круге диаметром 35 см, по схеме. Я рассчитала на блоки по 5 см. Определила размер клеточки для шва крест. Затем отсчитала нужное количество нитей мулине. То есть из пасмы из 6 нитей я взяла только две нити, сложила их пополам и вышивала.

3. Закрепила канву в пальцы. Вовремя работы я использовала маленькие пальца диаметром 15 см и большие 20 см.

4. Отметила середину рисунка на канве

5. Вышивала людей швом крест

6. Вышивала стены швом крест и полукрест

7. Вышивала фон швом крест и полукрест

8. Постирала изделие

9. Влажно-тепловая обработка изделия

10. Оформить вышивку в раму

Экономическое обоснование

№	Используемые материалы	Цена (руб)	Расход	Затраты (руб.)
1	Набор для вышивания – канва, схема для вышивки картины, нитки мулине «Гамма», игла с тупым концом.	300	1 шт	300
2	Рамка и паспорту	1200	1 шт	1200
	<u>Итого</u>			<u>1500</u>
	Электроэнергия	3 р за 1 кв ч	100 ч	300
	Вода	24 р за 1 куб м	1 куб м	24
	Зарплата	2500		2500

Готовое изделие отвечает следующим требованиям: картина изготовлена аккуратно в соответствии выше указанной технологией. В своём проекте я показала, что все материалы, применяемые в работе, экологически чистые и не оказывают вредного влияния на здоровье человека.



Вышивка!

Все цвета радуги играют у меня в руках.

*Пяльцы, нитки, иголки и моя фантазия
делают своё дело!*

За вышивкой будущее!

Национальный колорит всегда, везде и всюду.

Работает художественная мастерская.

ПРИХОДИТЕ!

СМОТРИТЕ!

ВЫБИРАЙТЕ!

Вышивка картин, подушек, панно!

Гребенкина Полина – 8-919-078-43-68

Гребенкина Полина, ученица 10 Б класса
Вышивка крестом. Картина «Тысяча и одна ночь»





Спасибо за внимание!