

ТВОРЧЕСКИЙ ПРОЕКТ ПО ТЕХНОЛОГИИ «КИНУСАЙГУ. ПЕТУШОК»

Выполнила учащаяся 9 класса
МОУ «Вепрёвская ООШ имени Ф.В.Морина»
Гербер Анна

Руководитель: Шилова Евгения Борисовна



ПОДГОТОВИТЕЛЬНЫЙ ЭТАП
1. АКТУАЛЬНОСТЬ
ПРОБЛЕМЫ



2. ЦЕЛЬ ПРОЕКТА



3. *ОБОСНОВАНИЕ ВЫБОРА ТЕМЫ ПРОЕКТА*



4. ЗАДАЧИ ПРОЕКТА



**5. ТРЕБОВАНИЯ
К ИЗДЕЛИЮ**

6. Разработка идеи



*Подставки для инструментов и салфеток.
Кухонный набор.*



Коробочки для мелочей



Подарочная коробка

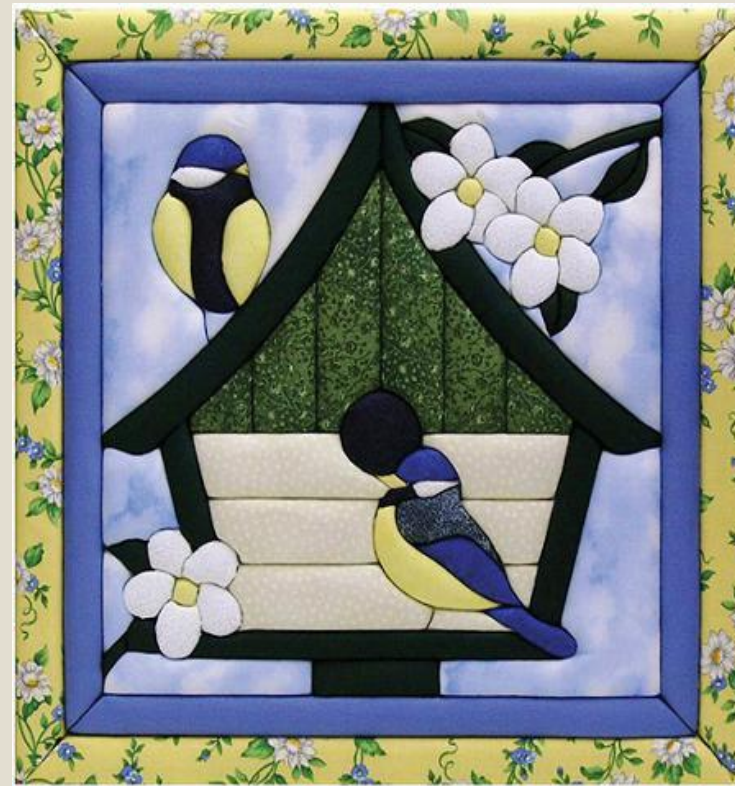


Шкатулка



Новогодний шар

7. Поиск лучшей идеи





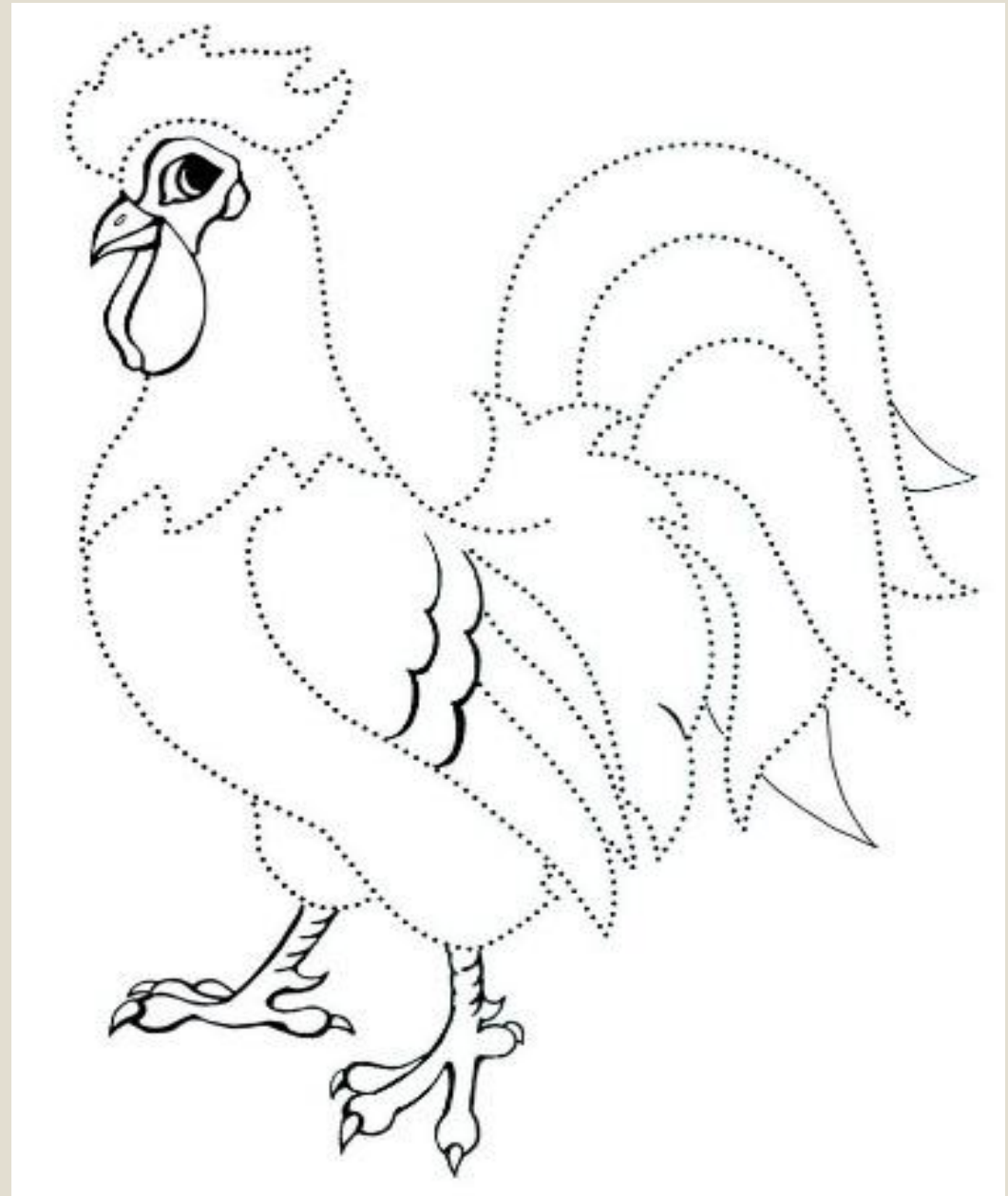


ИСТОРИЯ РАЗВИТИЯ
ИСКУССТВА
«КИНУСАЙГУ»

Самая известная мастерица и законодательница современного стиля кинусайга - художница Маэно Такаси



Мой выбор



ТЕХНОЛОГИЧЕСКИЙ ЭТАП

Используемые инструменты и материалы

Кусочки ткани разной расцветки

Копировальная бумага

Макетный нож

Пилка для ногтей

Утюг

Ножницы

Линейка

Ручка

Лист пеноплекса 30*40

Вата

Правила техники безопасности при работе с УТЮГОМ

Следить за исправностью ВИЛКИ, розетки, чтобы не было узлов на ШНУРЕ.

Выключать утюг только за вилку.
Работать только на резиновом ковре.
Если утюг нагрелся, надо выключить и подождать чтобы остыл.

Должен стоять на специальной подставке.

Правила работы с ножницами

Работайте хорошо отрегулированными и заточенными ножницами.

Ножницы должны иметь тупые, скругленные концы.

Ножницы кладите кольцами к себе.

Следите за движением лезвий во время резания.

Не оставляете ножницы раскрытыми.

Передавайте ножницы кольцами вперед.

Не машите ножницами, не подносите к лицу.

Используйте ножницы по назначению.

После окончания работы кладите ножницы в футляр.

Храните ножницы всегда в определенном месте.

Технологическая карта

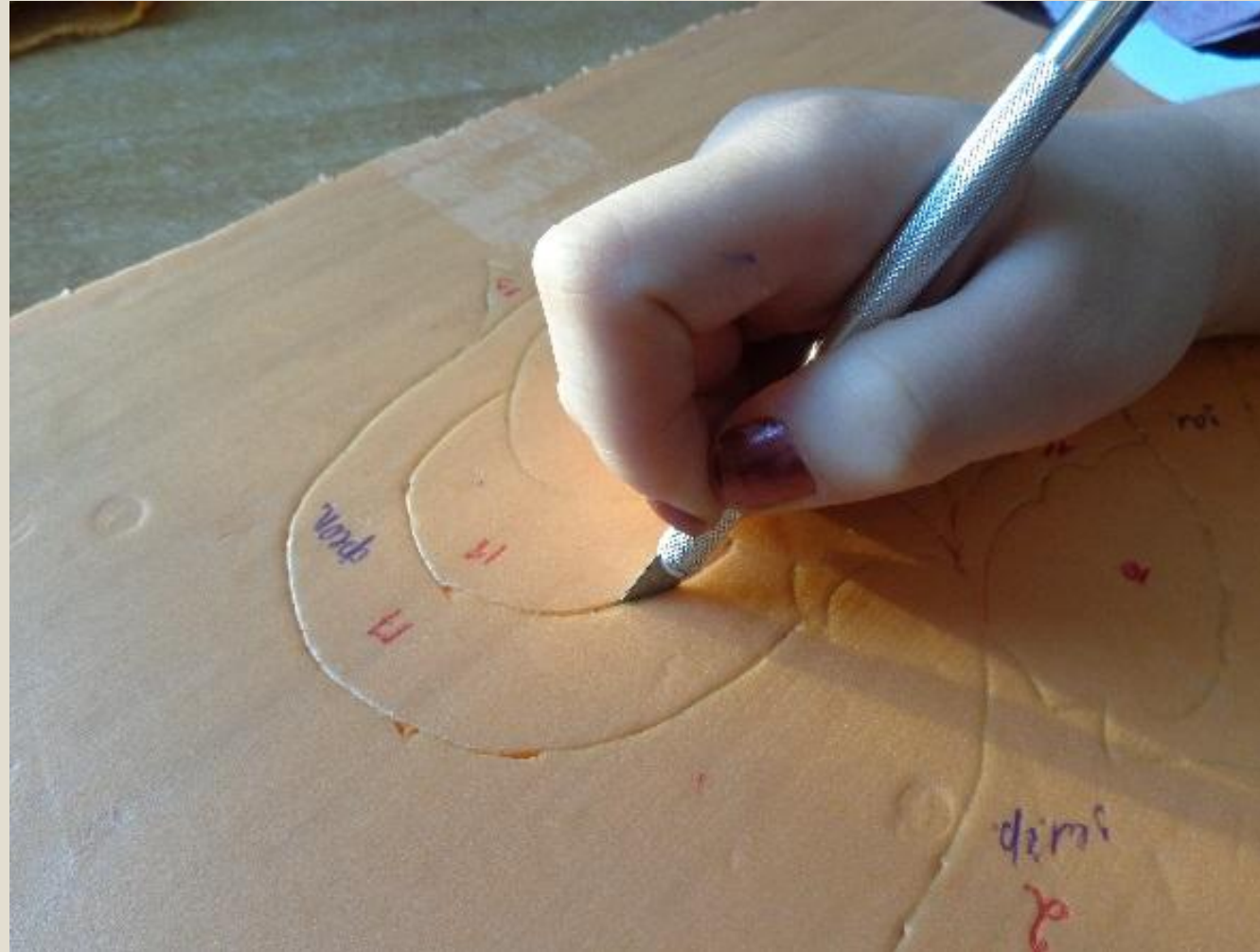
Подготовила для
работы
необходимые
инструменты и
материалы.
Выбрала
понравившийся
эскиз.



При помощи копировальной бумаги и ручки перенесла контур рисунка на пенопластовую основу. Разрезала эскиз на отдельные детали и пронумеровала.



**Аккуратно сделала прорези глубиной 3-4 мм
при помощи макетного ножа.**



**Подбирала ткань и обводила детали,
делая припуски по 5 мм.**



Брала лоскутки, прикладывала его к нужному участку на пенопласте и заправляла края в вырезанный контур. Чтобы придать объём некоторым деталям, использовала вату для набивки. Обрезала излишки ткани по контуру.



Самым сложным было выполнять фон.
Я сделала его из четырёх частей. Для рамочки я выбрала ткань, которую
уже использовала при выполнении петушка.
Заправила в прорези и закрепила на обратной стороне панно скотчем.
Обратную сторону заклеила плотной бумагой.



***Моя первая
работа
в технике
«Кинусайгу»
готова!***



Экономический расчет

№ п/п	Наименование	Количество	Цена за единицу	Всего:
1.	Ткань цветная	Лоскуты	в наличии	0 руб.
2.	Основа «Пеноплекс»	30*40	90 руб.	15 руб.
	Итого: 15 рублей			



ЭКОЛОГИЧНОСТЬ



ОЦЕНКА ВЫПОЛНЕННОЙ РАБОТЫ

III. Заключительный этап

Выводы

Реклама

Мастерская по изготовлению изделий в
технике кинусайгу

«Сакура»

В нашей мастерской вы можете заказать любое
изделие.

**Картины в технике кинусайгу могут быть очень
оригинальным, чудесной красоты подарком,
который подходит всем, независимо от пола и
возраста.**

Список литературы

- <http://rukodelielux.ru>
- <http://nacrestike.ru>
- <http://www.svoimi-rukamy.com>