

**МКОУ «Богородская школа №8»**

**Тема урока:**



**«ПОСТРОЕНИЕ ЧЕРТЕЖА  
ПИЖАМНЫХ БРЮК В  
МАСШТАБЕ 1:4»**

**УЧИТЕЛЬ ПРОФЕССИОНАЛЬНО- ТРУДОВОГО ОБУЧЕНИЯ  
БАЛАКИНА ИРИНА ИВАНОВНА**

# Цели:



- Познакомить учащихся с особенностью построения чертежа брюк.
- Научить последовательности выполнения чертежа пижамных брюк по алгоритму инструкционной карты.

# В КОМПЛЕКТ ПИЖАМЫ ВХОДЯТ :

**плечевое изделие:**

.....

**поясное изделие:**

.....



# Задание. Прочитать словарные слова:



- П . Ж . МА
- К . М . ЛЕК .
- С . РО . КА
- П . Ж . МНЫЕ . Р . КИ
- П . Л . ВИНКА
- ПЛ . Ч . ВОЕ
- П . Я . НОЕ И . ДЕЛ . Е

# Проверь себя.



- 1. Детали пижамной сорочки - это.....
- 2. Детали пижамных брюк - это.....
- 3. Прочитать мерки:

**Ст, Сб, Вс, Дб, Дтк, Шнб**

- 4. В положении сидя снимают мерку.....

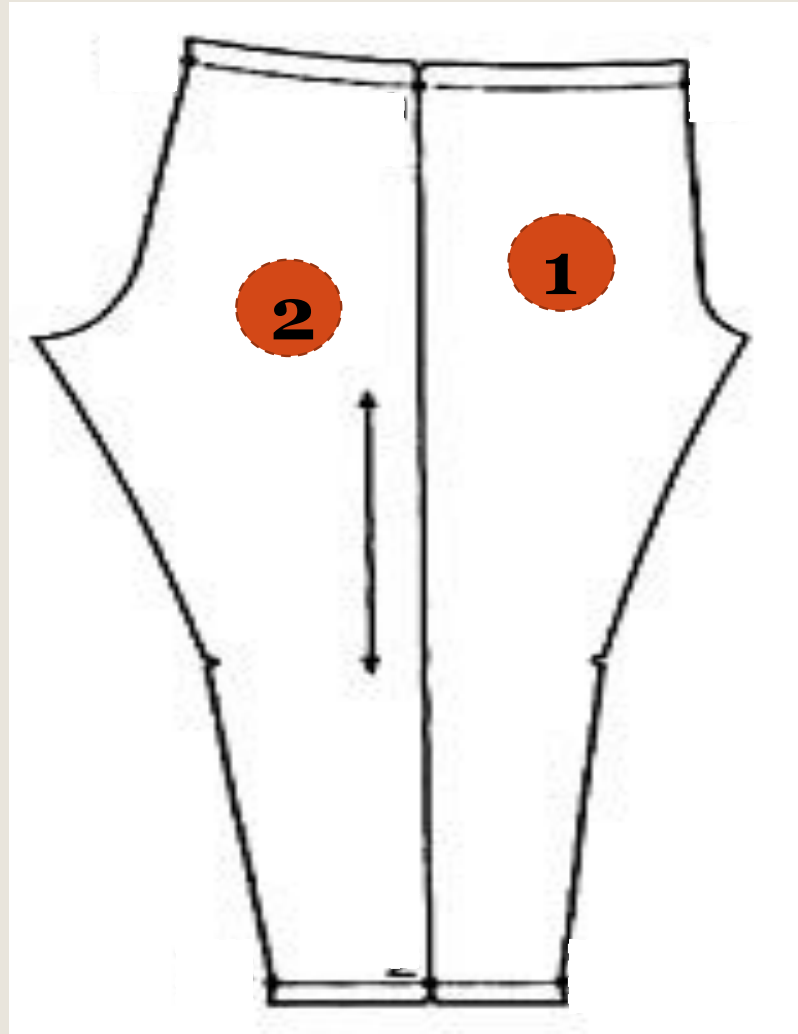
# Задание. Показать на выкройке.

## 1. Детали:

- Передняя половинка
- Задняя половинка

## 2. Контурные срезы:

- верхний срез
- срез сидения
- средний срез
- шаговый срез
- нижний срез
- линия бока



Практическая работа.



**ПОСТРОЕНИЕ ЧЕРТЕЖА  
ПИЖАМНЫХ БРЮК В  
МАСШТАБЕ 1:4**

# Инструменты: масштабная линейка, карандаш, ластик, альбом.



## МЕРКИ р. 42

- Ст 30,7
- Сб 44
- Вс 27
- Дб 90
- Дтк 56
- Шнб 18

## ПРИБАВКИ

Пб = 6см

Пвс = 5см



# Физминутка.



Физминутка



# Построение сетки.

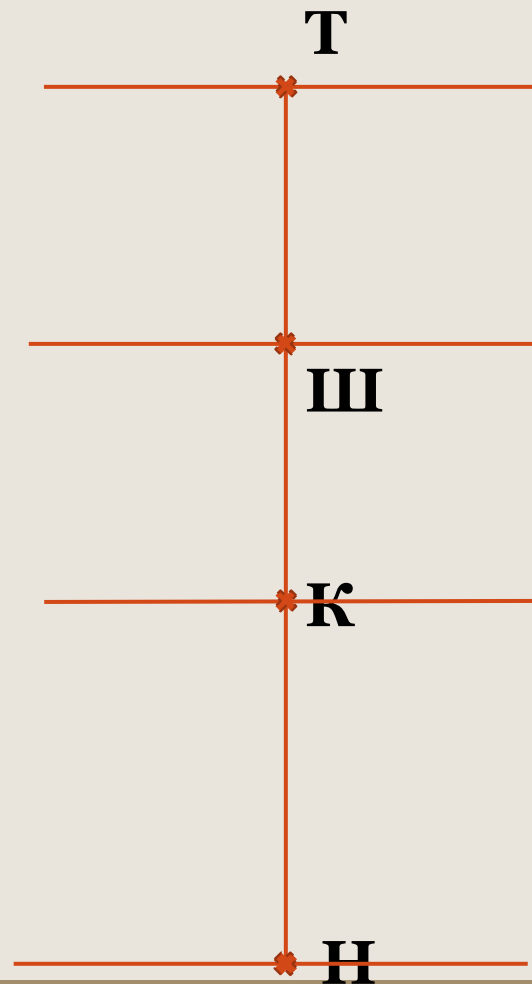
1. Точка Т

2. ТН = Дб = 90

3. ТШ  $\downarrow$  Вс + Пвс  
27 + 5 = 32

4. ТК  $\downarrow$  Дтк = 56

5. Горизонтальные линии  
через точки Т, Ш, К, Н



# Построение линий среднего среза и среза сидения.

6. ШШ<sub>1</sub> = ШШ<sub>2</sub>



$$(C6 + П6) : 2 = (44 + 6) : 2 = 25$$

7. Ш<sub>1</sub>Т<sub>1</sub>

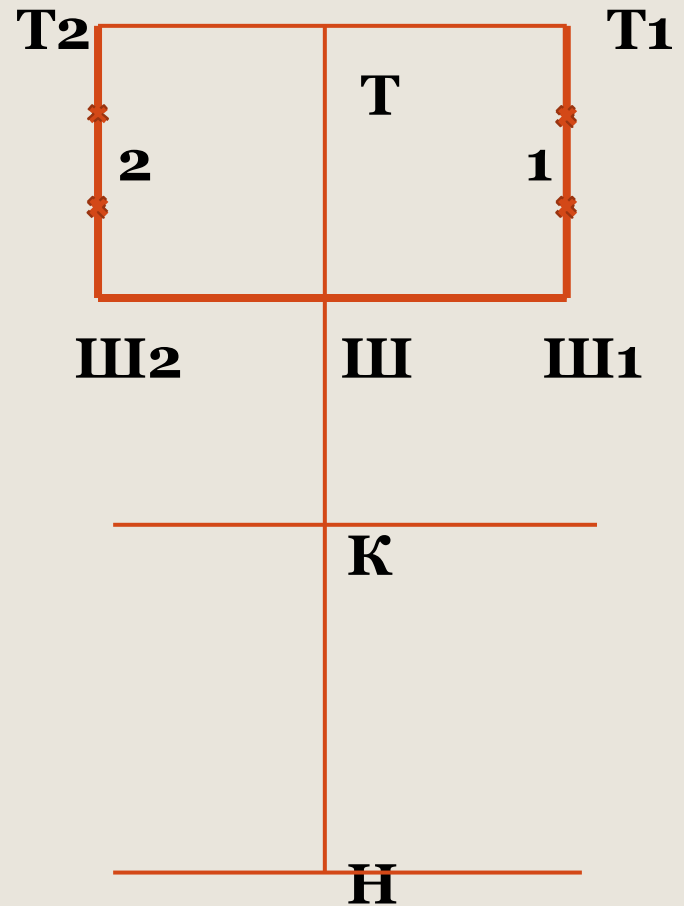


Ш<sub>2</sub>Т<sub>2</sub>



8. Ш<sub>1</sub>Т<sub>1</sub>:3      точка 1

9. Ш<sub>2</sub>Т<sub>2</sub>:3      точка 2



# Построение линий среднего среза и среза сидения.

10. Ш1Ш3 = 5см →

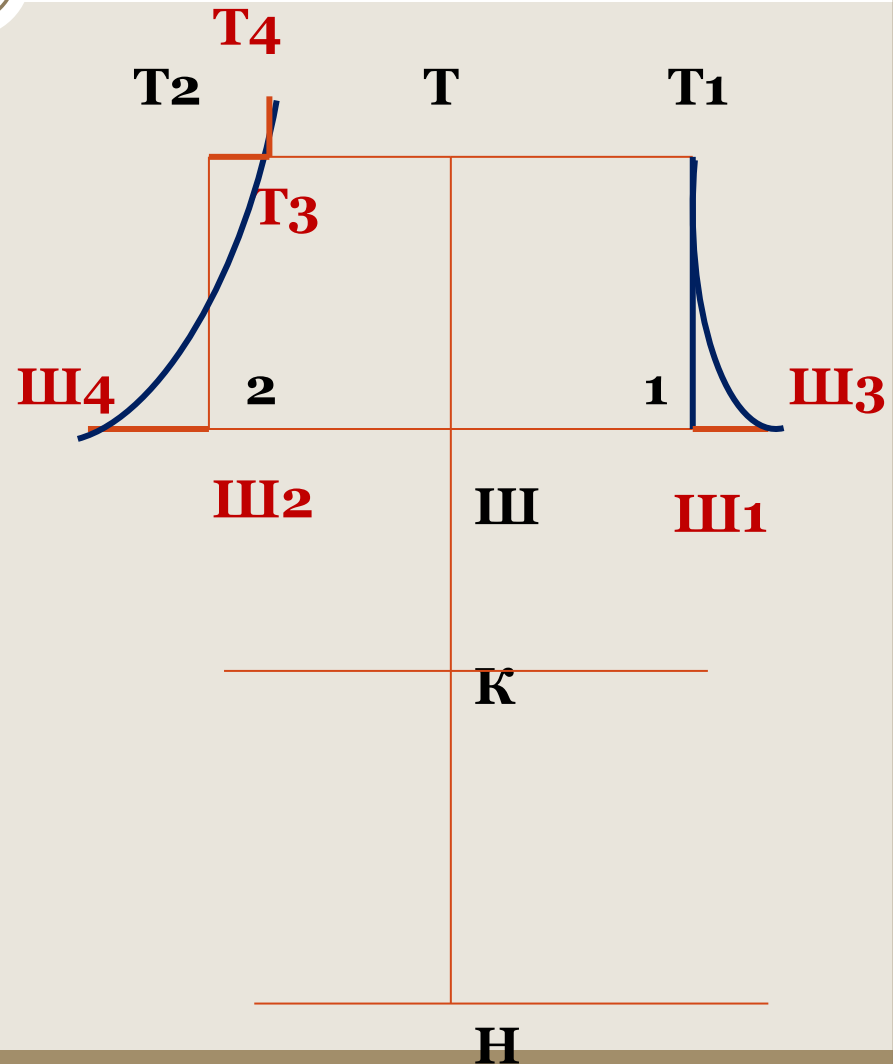
11. Ш2Ш4 = 10см ←

12. Т1Т3 – линия  
среднего среза

13. Т2Т3 = 2см →

14. Т3Т4 = 3см ↑

15. Т4Т3 2 Ш4 -линия  
среза сидения

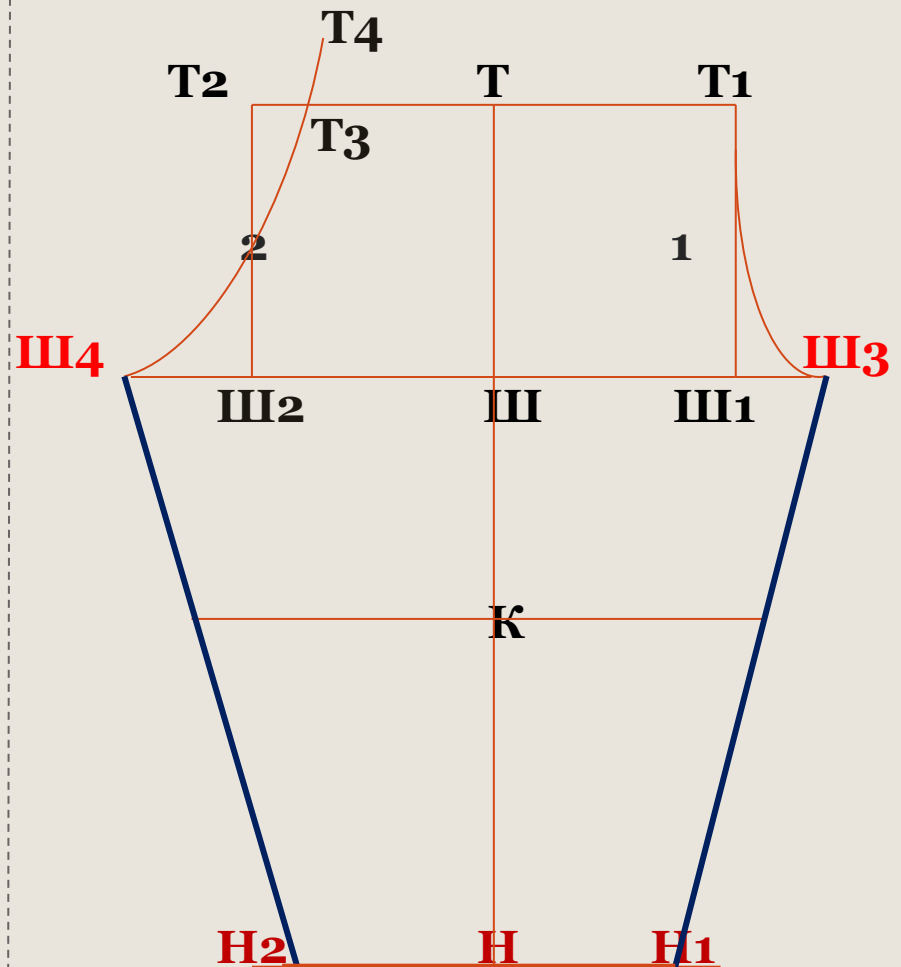


# Построение линий шаговых срезов.

16.  $НН_1 = Ш_{Нб} = 18$

17.  $НН_2 = Ш_{Нб} + 2 = 20$

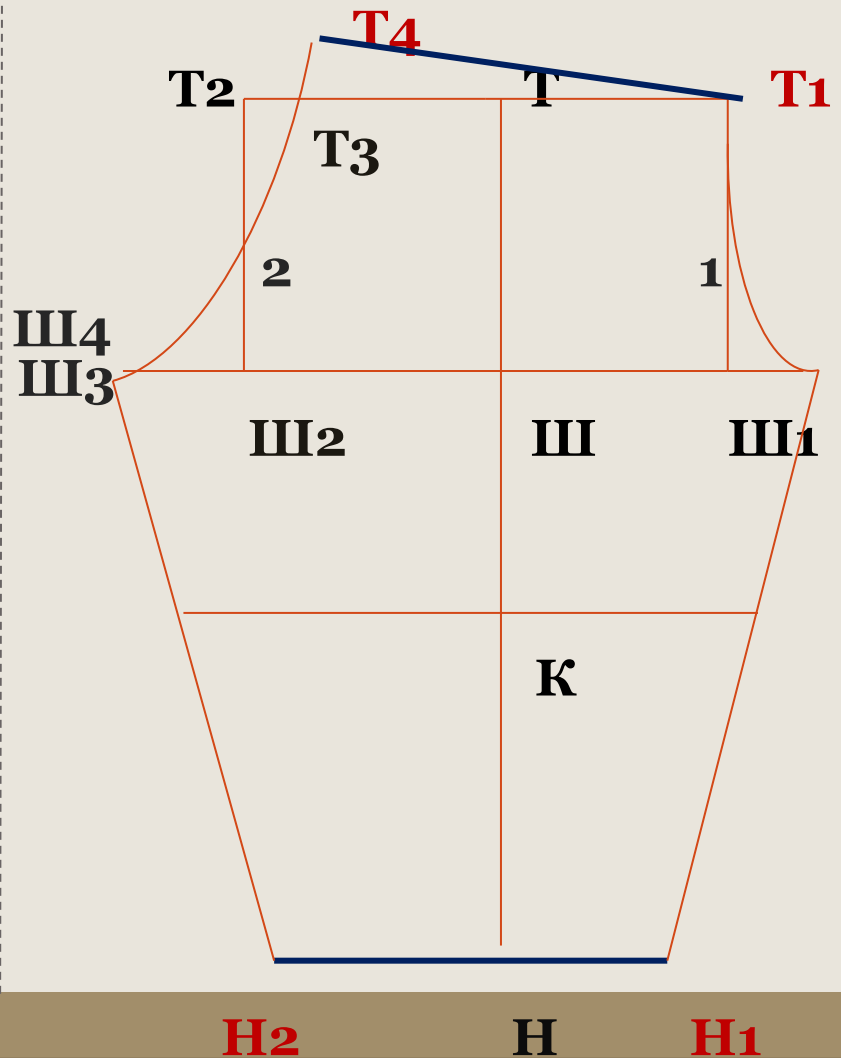
18.  $Ш_3Н_1$   
 $Ш_4Н_2$



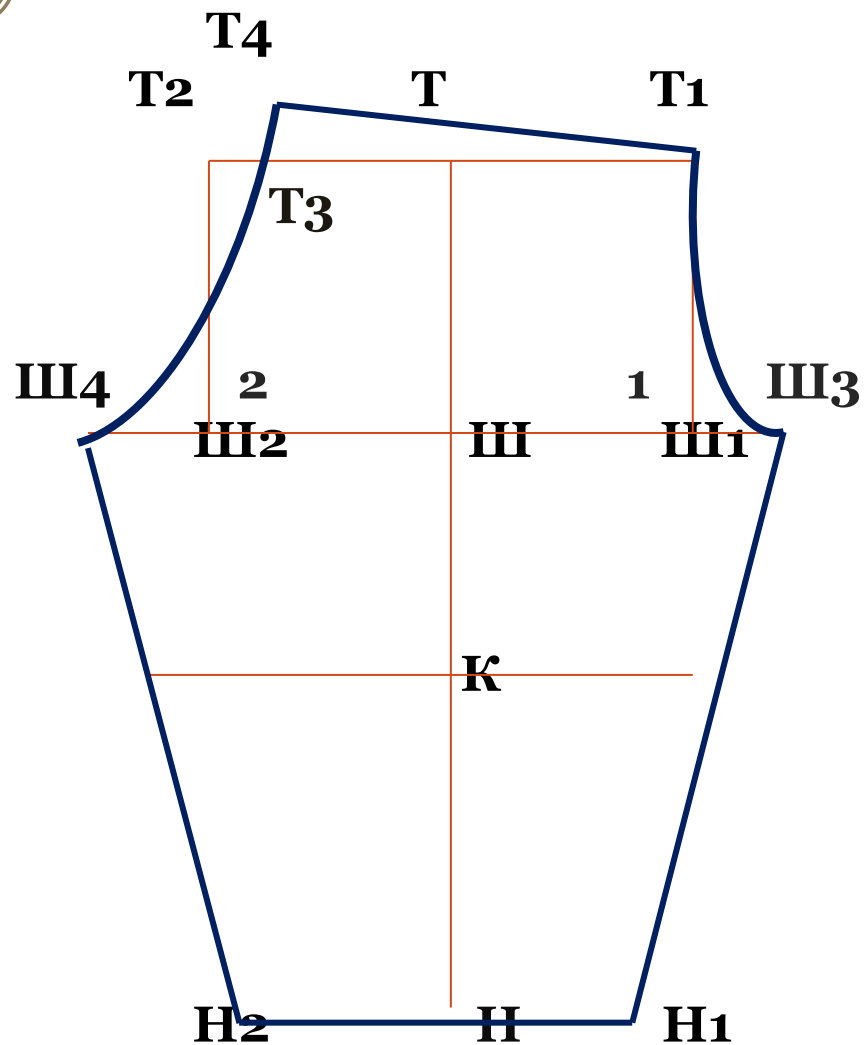
# Построение линии талии и линии низа.

19.  $T_4T_1$  – линия талии

20.  $H_1H_2$  – линия низа



# Обвести контур чертежа.



# Задание:

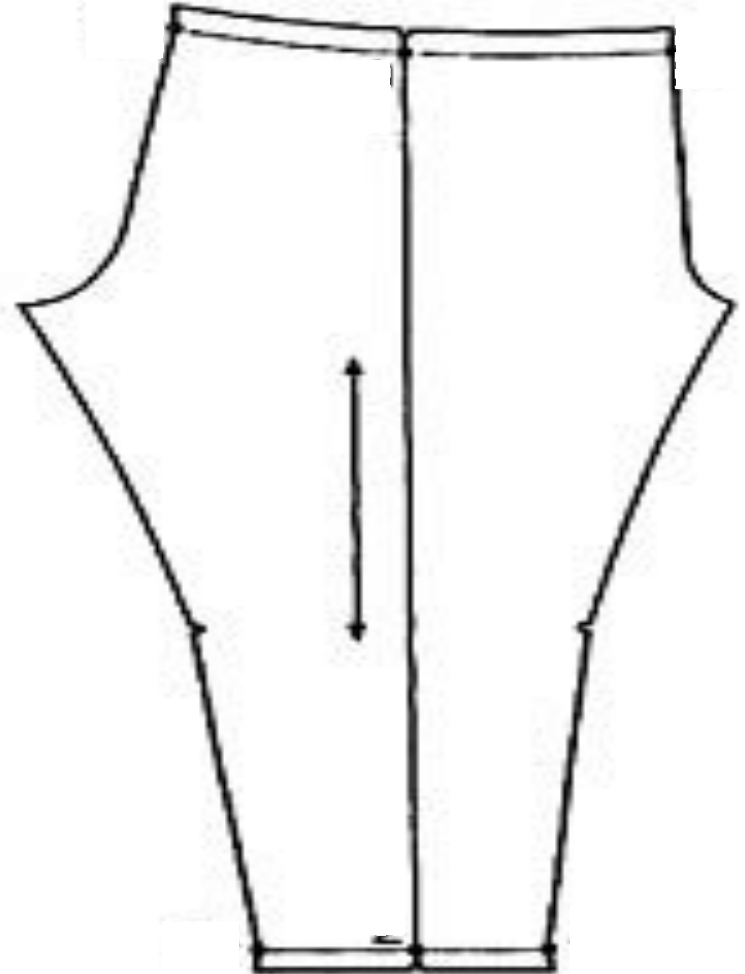
## Подпишите детали и контурные срезы

### 1. Детали:

- Передняя половинка
- Задняя половинка

### 2. Контурные срезы:

- верхний срез
- срез сидения
- средний срез
- шаговый срез
- нижний срез
- линия бока





# Домашнее задание



Выполнить по своим меркам расчёты в рабочей тетради с помощью инструкционной карты.