

Виды воротников

Основные виды и оригинальные модели

Фасон любого швейного или вязанного изделия определяется особенностями кроя и внешним видом основных деталей.

- Если речь идет о блузах, топах, платьях или верхней одежде, особое внимание уделяется воротнику, ведь воротник располагается в непосредственной близости к вашему лицу и сразу бросается в глаза собеседнику.

Воротник – это деталь одежды, которая находится у основания шеи человека. Воротник может полностью закрывать шею, закрывать частично или вовсе оставлять шею открытой, располагаясь на груди, плечах, спине.

Стойкие.



Стойкие воротники придают изделиям строгий, лаконичный вид, поэтому популярны в форменной и офисной одежде. Благодаря высокой степени закрытости одежды с данным видом воротника, он популярен в изделиях для холодного времени года: куртках, пальто, ветровках. Существует множество фасонов этого вида воротника.



- Следующий тип воротника – **отложной**.

Плосколежащий отложной воротник не имеет вертикальных участков и располагается на спине, груди и плечах. Эти воротнички характерны для блуз, топов и платьев из тонких тканей, а также для пиджаков, плащей и других изделий с лацканами.

- Сегодня **отложные плосколежащие** воротнички используют как самостоятельный аксессуар, который дополняет одежду без воротника с круглым вырезом и может украшать полностью открытую зону декольте.



Гибрид воротника-стойки и отложного воротника

называют стояче-отложным. Это наиболее сложная категория воротников, самый яркий представитель – обыкновенная рубашка. Такой воротник имеет и стойку, и отложную часть, именуемую отлетом.

Выделяют следующие виды стояче-отложных воротников:

Воротник рубашечного типа – имеет большое разнообразие конфигураций отлета с заостренными или скругленными краями.

Воротник-поло – небольшой стояче-отложной воротник с тремя пуговицами застежки.





Воротники пиджачного типа:

- **Английский воротник** – самый распространенный фасон воротника для пиджаков, пальто, плащей классического стиля.
- Благодаря неукротимой фантазии дизайнеров существует масса вариантов оформления горловины одежды, не подлежащих никакой классификации. Все эти модели воротников можно объединить в группу фантазийных фасонов.
- **Воротник – шалька (шалевый)** – стояче-отложной воротник с цельными отворотами закругленной формы, особенностью которого является выкраивание верхнего воротника вместе с подбортами; используется в пиджаках, пальто, халатах, платьях и др.
- **Воротник–апаш** – стояче-отложной воротник с широкими лацканами, свободно лежащими на плечах; появился в мужском костюме как знак свобододолюбивого характера, потому что с ним невозможно надеть галстук, и назван «араше» по названию племени индейцев Америки, что в переводе с французского значит «хулиган, разбойник».



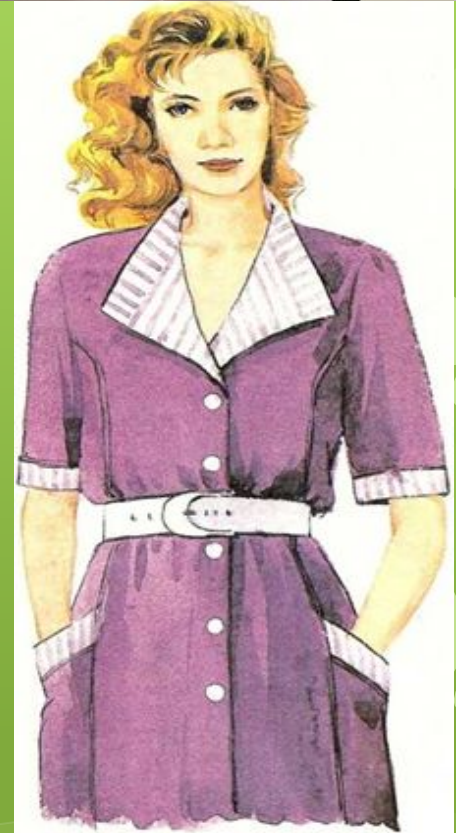




© WILDBERRIES



mtm



Фантазийные воротники:

- **Воротник-жабо** – состоит из нескольких оборок, вшитых в горловину.
- **Воротник-кокилье** – в виде волана, выкроенного по косой или по кругу и вшитого в горловину.
- **Воротник-капюшон** – на месте воротника вшит капюшон.
- **Воротник-бант** – введен в моду Коко Шанель в 50-е годы XX века и представляет собой своеобразный двухслойный шарф, завязывающийся бантом, что придает образу женщины романтический вид.

Модели воротников играют важную роль в костюме, являясь носителями моды: они могут придать изюминку образу женщины!







