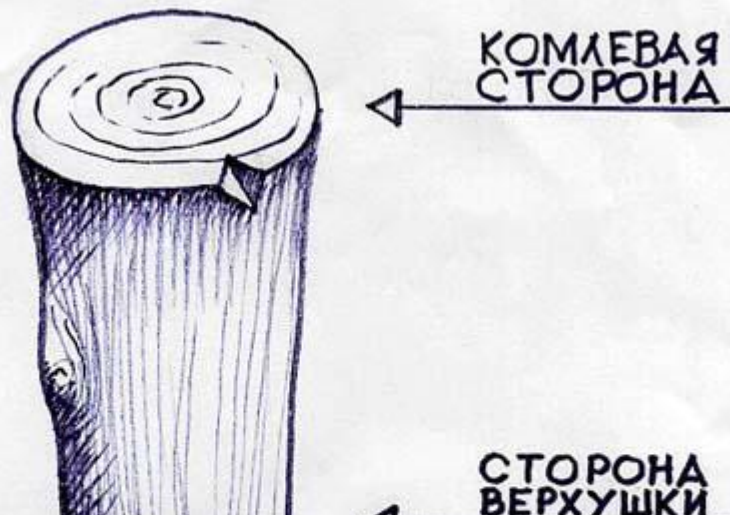


# Заготовка древесины, пороки древесины



Спиливание дерева производят как правило в период наименьшего содержания в стволе - с конца ноября и до середины февраля. Удобства ветви и сучья обрезают в первую очередь, затем валят ствол. После этого снимают кору (удобно это делать штыковой, нужно предварительно обрезать конец лезвия и, заточив фаску орудовать, как прямой стамеской – такой способ эффективнее традиционной обработки стругом) и распиливают на чурки - круглых требуемых размеров в зависимости от авторских задумок. На эти заготовки требуется как-нибудь пометить, например, на краю торцевой комлевой стороны ствола можно сделать зарубку. Этот факт стоит зафиксировать в блокноте для памяти, чтоб не путаться в дальнейшем.

РИС. 1





Харвестер





Форвардер





Лесовоз





Вальщики леса



A close-up photograph of a tree trunk's cross-section, showing concentric growth rings in shades of brown and tan. The rings are slightly irregular and wavy, indicating natural growth patterns. The center of the trunk is visible, surrounded by numerous rings that radiate outwards. The lighting is warm, highlighting the texture of the wood.

# Пороки древесины

**Пороки древесины  
грибные окрасы  
и гнили**



по ГОСТ 2140-81 все пороки разделены на девять

ки;

ещины;

роки формы ствола;

роки строения древесины;

мические окраски;

бные поражения;

ологические повреждения;

родные включения, механические повреждения

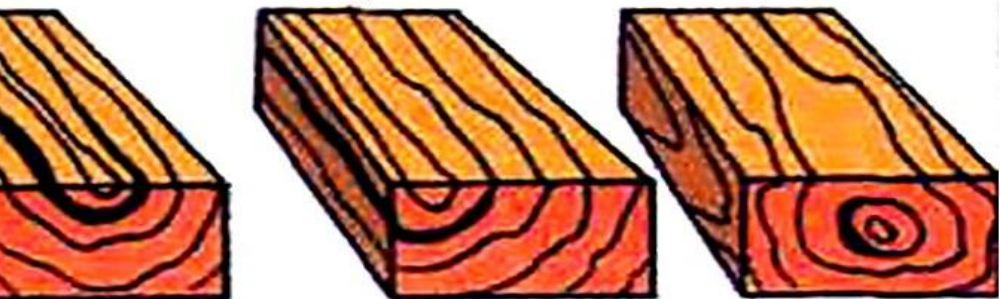
тки;

коробленности.





а)



б)



в)



г)

д)

е)

# Трещины:

а) усушковые;

б) отлупные;

в) морозные;

г) пластевые;

д) кромочные;

е) торцевые.



A close-up photograph of a piece of light-colored wood, possibly pine, showing significant insect damage. Several dark, irregular holes of varying sizes are visible, some with small, dark, worm-like larvae inside. The wood grain is clearly visible, and the overall appearance is one of decay and infestation.

**Червоточина**



A close-up photograph of a wooden surface, likely a piece of furniture or a decorative panel. The wood has a warm, medium-brown tone and a complex grain pattern. A large, prominent knot is visible in the upper left quadrant, showing a distinct, swirling grain structure. The rest of the surface is covered in wavy, vertical grain lines that create a textured, organic appearance. The lighting is soft and even, highlighting the natural variations in the wood's color and texture.

**Свилеватостъ**





сучки во всех видах лесоматериалов делятся на **здоровые, загнившие, гнилые и табачные**.

**Сучки**





Гниль





Рак









**Засмолки** – порок древесины хвойных пород. Это участки древесины, которые достаточно сильно





рок строения древесины, который произошел из-за сжатия  
ньев. Это кажущееся резкое утолщение поздней древес





дро — неравномерно окрашенное, темное пятно, границы которого совпадают с годовыми слоями.





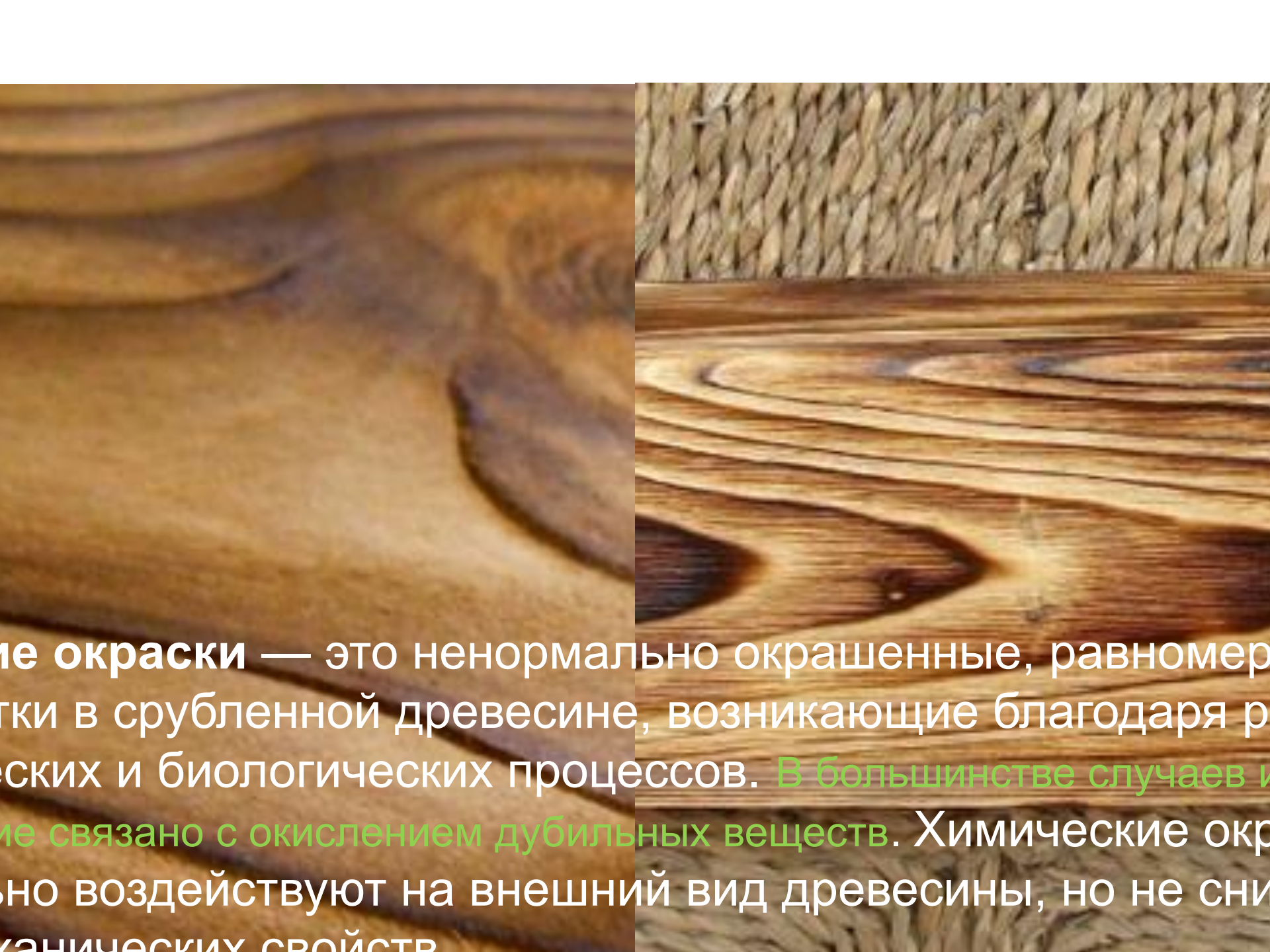
**Пятнистость** — окраска заболони в виде пятен и полос без понижения твердости древесины.





Кан



The image is a composite. The left side shows a close-up of wood grain with a prominent dark, irregular stain. The right side shows a wider view of wood grain with several dark, circular stains. In the background of the right side, there is a woven basket texture. The text is overlaid on the bottom of the image.

**Темные окраски** — это ненормально окрашенные, равномерные пятна в срубленной древесине, возникающие благодаря ржавчинным и биологическим процессам. В большинстве случаев и темная окраска связана с окислением дубильных веществ. Химические окраски слабо воздействуют на внешний вид древесины, но не снижают ее механических свойств.





**повреждения и дефекты обработки — повреждения при обработке инструментами и механизмами**





**ие повреждения** возникают в результате жизнедеятельности  
дающих бактерий и грибов, которые не только изменяют цвет и в



# Грибные окрасы и гнили

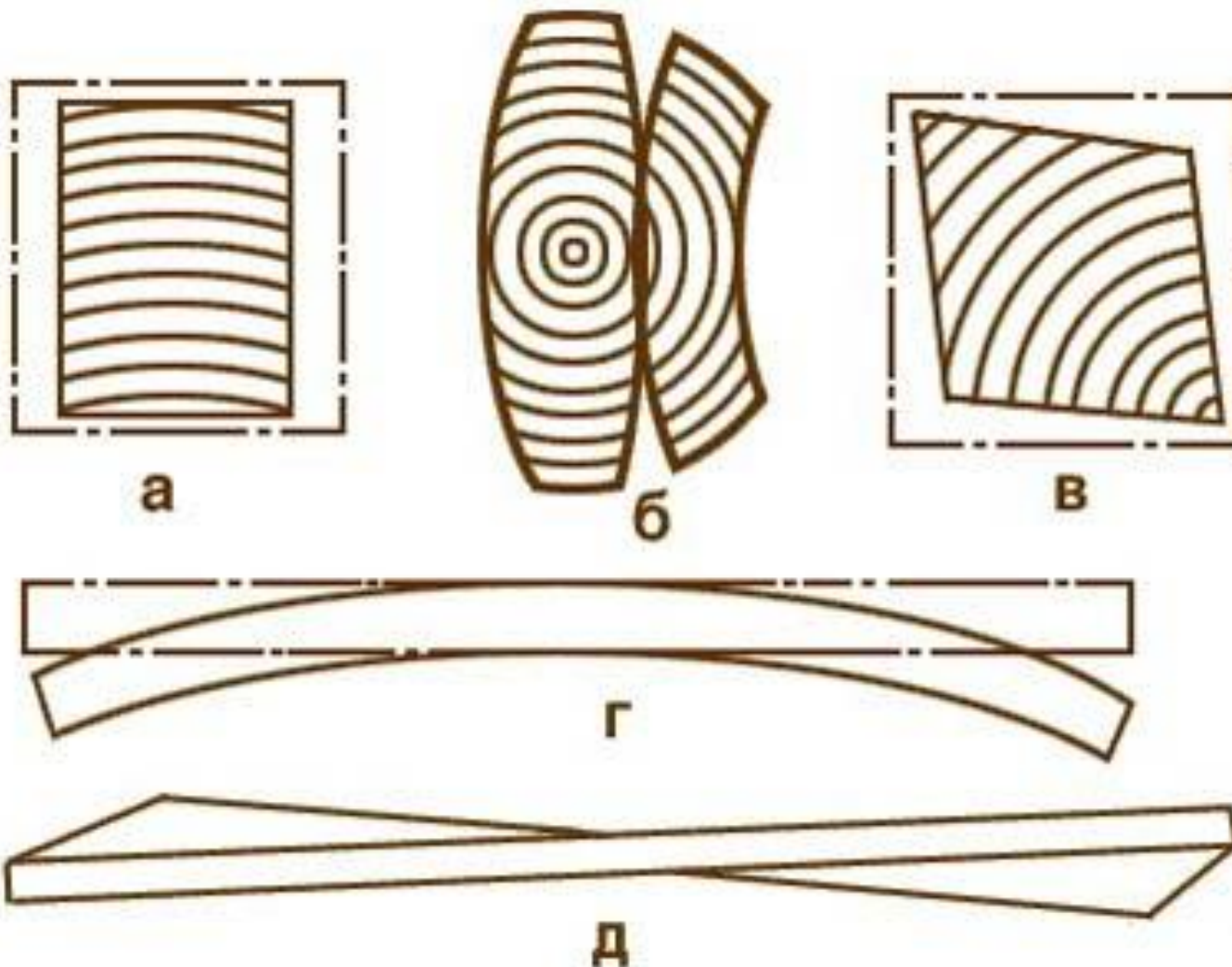








# Покоробленности



**Виды коробления пиломатериалов:** а, в — изменение формы поперечного сечения досок с различным расположением слоев на торце; б — то же, досок (серцевинной и сердцевинной); г — продольная покоробленность; д — крыловатость.