

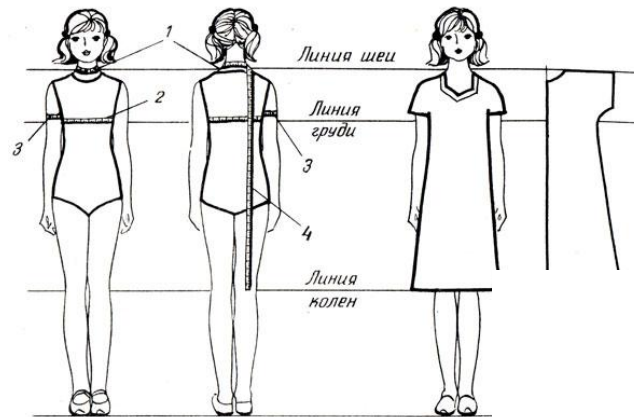
Раздел:

Создание изделий из текстильных материалов

Тема урока:

Конструирование швейных изделий.

Снятие мерок



Цель урока:

- Ознакомиться с требованиями одежды, ее видами
- Изучить определения терминов «проектирование», «конструирование»
- Научиться снимать мерки, необходимые для построения чертежа плечевого изделия

Одежда по назначению

Бытовая

Повседневная

Торжественная

Домашняя

Рабочая

Спортивная

Национальная

Производственная

Специальная

(для защиты от опасных

и вредных производственных

факторов)

Санитарная

(для защиты от

загрязнений)

Требования к одежде:

Гигиенические
Эксплуатационные
Эстетические
Экономические

Выполнить задание.

Ознакомиться с одним из видов требований к одежде и дать краткую характеристику.

Требования к одежде:

- **Гигиенические** – *предохранение тела от внешних воздействий*
- **Эксплуатационные** – *удобства в носке, прочные, износостойчивы*
- **Эстетические** – *удобство, красота, соответствие моде*
- **Экономические** – *недорогие и доступные*

Ассортимент женской одежды

- **Белье** - предметы одежды, которые надевают на тело
- **Легкая одежда** – изделия, которые носят поверх белья
- **Верхняя одежда** – одежда, надеваемая на белье, платье, костюм

По способу носки различают:

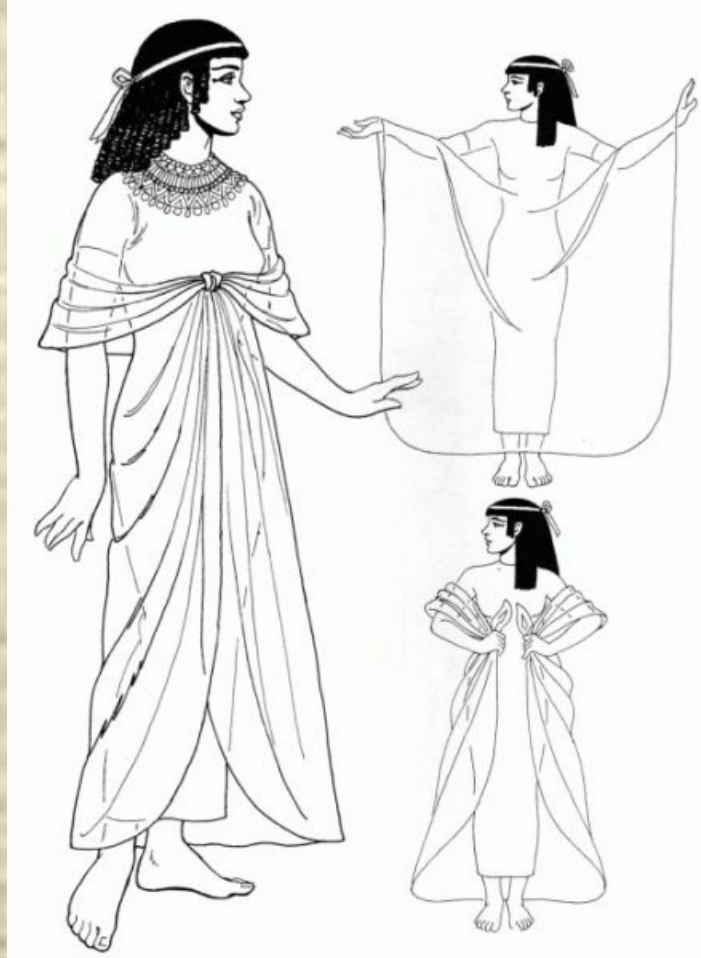
поясные изделия

- Юбки
- Брюки
- Шорты
- Бермуды
- Капри
- Бриджи
- Лосины

плечевые изделия

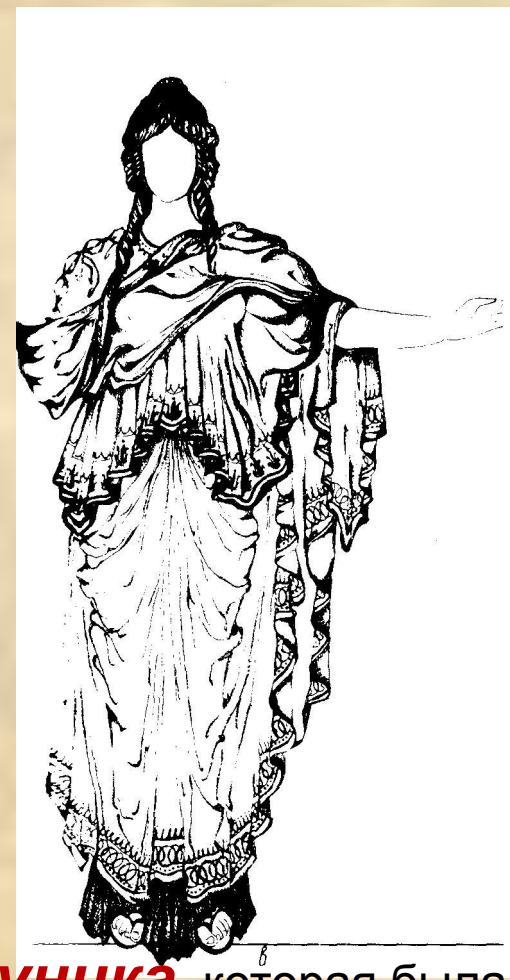
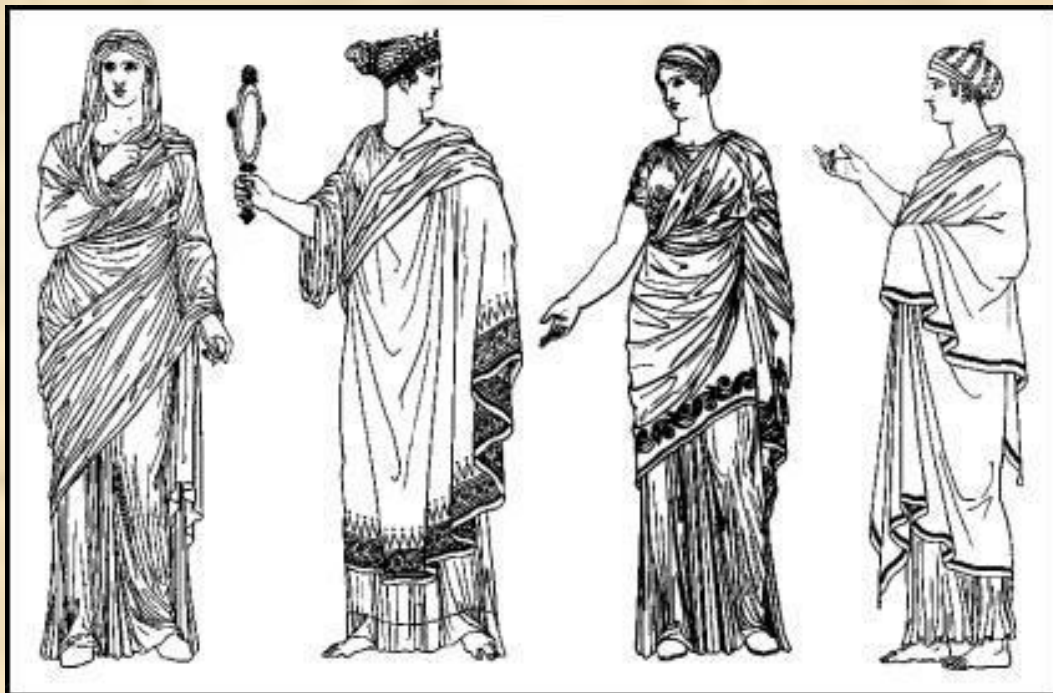
- Платья
- Сарафаны
- Халаты
- Блузки
- Туники
- Жилеты
- Жакеты
- Пиджаки
- Кардиганы

Из истории платья



женский **калазирис** Древнего Египта, представляющий собой прямую рубашку длиной по щиколотку с бретелями или без оных.

Из истории платья



В Греции и Древнем Риме основной одеждой была **туника**, которая была универсальным нарядом для мужчин и женщин. Ткань для туники пряли из льна или тонкой шерсти, а потом кусок ткани просто драпировали вокруг тела с помощью пряжек. Собственно именно тело человека в те времена задавало модные тенденции.

Средневековье



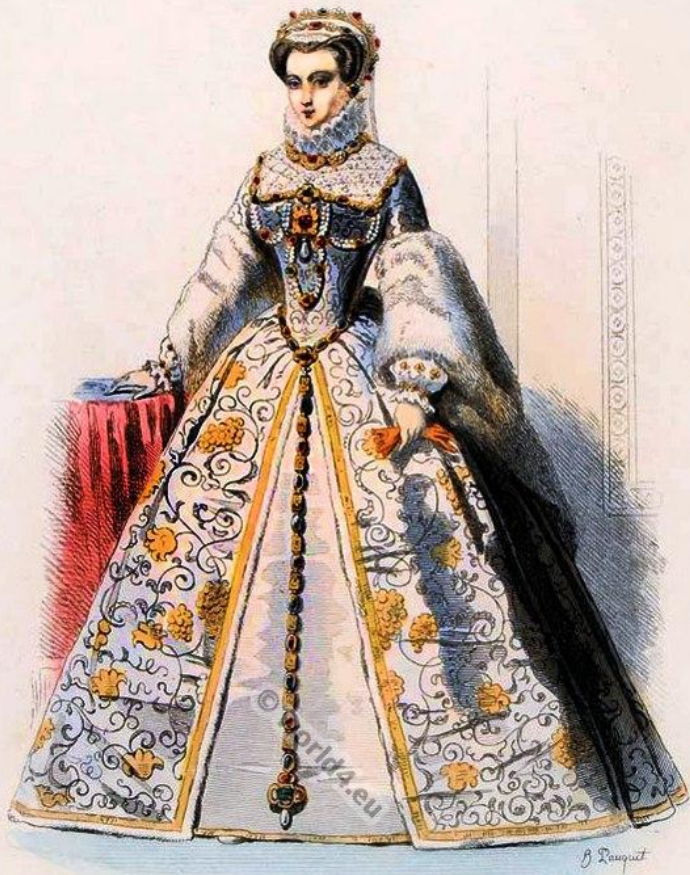
Романский период

Средневековье

Готический период



Ренессанс (эпоха Возрождения)



Барокко



Рокко



Ампир



Модерн





1900

1901

1902

1903

1904

1905

1906

1907

1908

1909

20-е годы XX в.



Pattern 2700
Price 45c
Sizes 14-18, 34-48

Pattern 2706
Price 45c
Sizes 14-18, 34-44

Pattern 2706
Price 45c
Sizes 14-18, 34-44



30-е годы XX в.



40-е годы XX в.



Костюм Воронежской губернии





Проектирование – создание нового образа изделия

Конструирование – составная часть проектирования одежды

1. Измерение фигуры
2. Расчет основных параметров
3. Построение основы чертежа

Конструирование – это процесс построения чертежа швейного изделия

СИСТЕМЫ КОНСТРУИРОВАНИЯ ОДЕЖДЫ

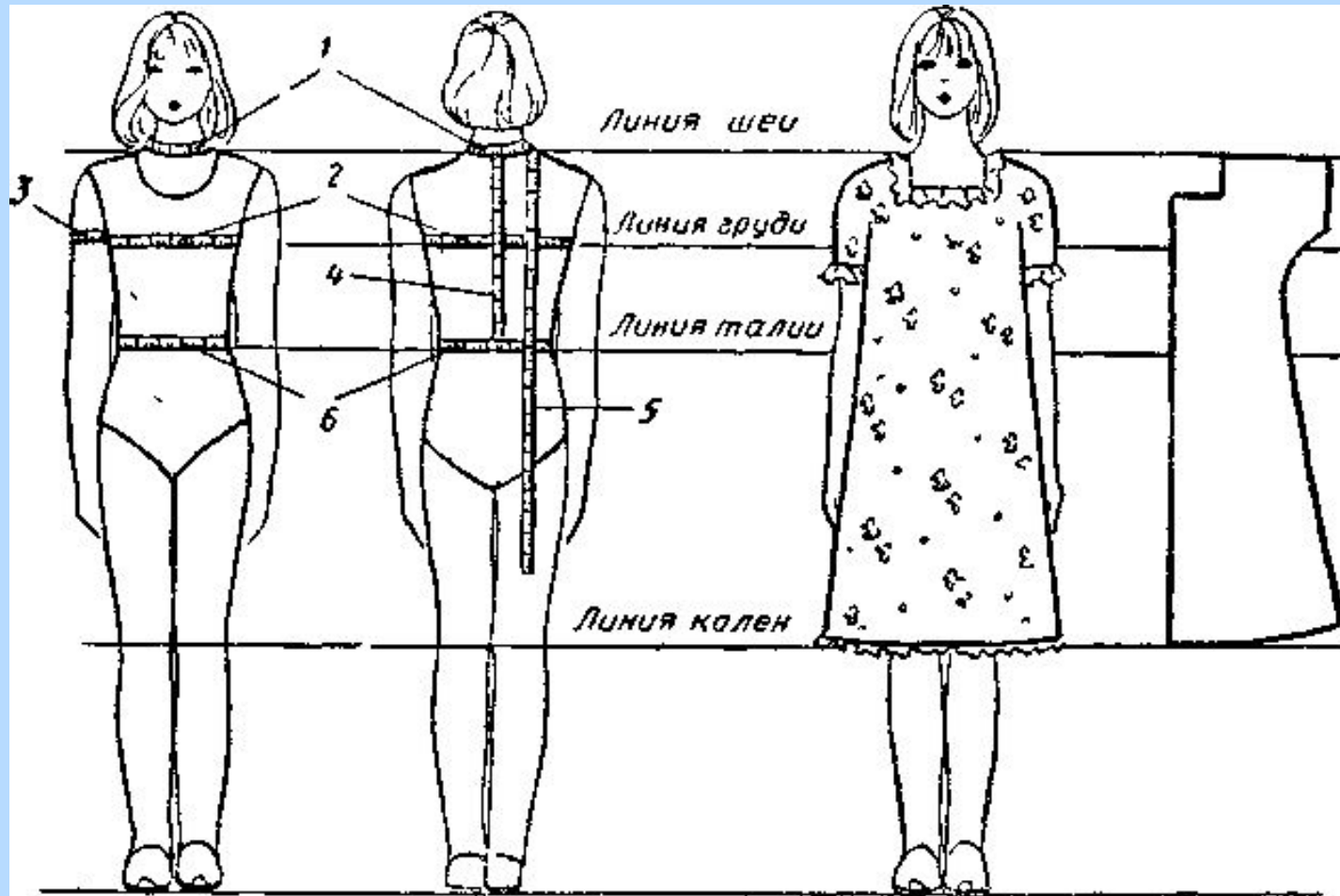
Муляжная система.



Расчетно-графическая система.



Конструктивные линии



Размерные признаки

О – обхват,

С – полуобхват,

Д – длина.

Мерки

Сш - Полуобхват шеи

Сг2 - Полуобхват груди

Дст - Длина спины до талии

Оп - Обхват плеча

Ди - Длина изделия

Прибавки

Пг = 6-8 см

Поп = 5-7 см.

Практическая работа

«Снятие мерок с фигуры человека»

- *Задание.*

Разделиться по парам,
измерить фигуру поочередно друг другу,
записать данные в тетради.

Домашнее задание

- § 15,
- выполнить практическую работу «Ассортимент плечевой одежды» в папках для пр. работ,
- принести линейки, карандаши простые, масштабные линейки

ПО ЖЕЛАНИЮ:

- подготовить сообщение о разных видах плечевой одежды
- подготовить сообщение (мини-презентацию) об истории женского платья 50-90-х XX в.