

Фартук



Свадебный фартук



Со временем передник стал частью праздничного народного костюма.



Белорусский народный костюм



Чувашский народный костюм



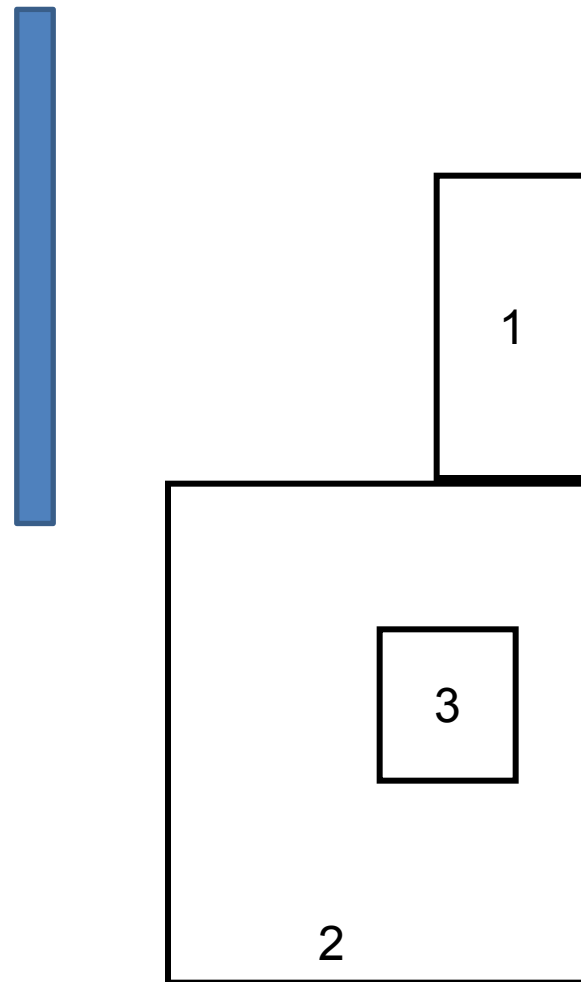
Украинский народный костюм

Модели фартуков



Перечислите основные детали фартука

Детали: 1 – грудка (нагрудник)
2 – нижняя часть фартука
3 – карман



Ответьте на вопросы:

- Что называется конструированием изделия?
- По какой мерке рассчитывают ширину фартука?
- Почему чертежи строят на половину фигуры человека?

Фасоны фартуков

- Что общего в этих моделях фартуков и в чём заключаются их отличия?



а



б



в

Моделирование – это изменение чертежа выкройки в соответствии с выбранной моделью.

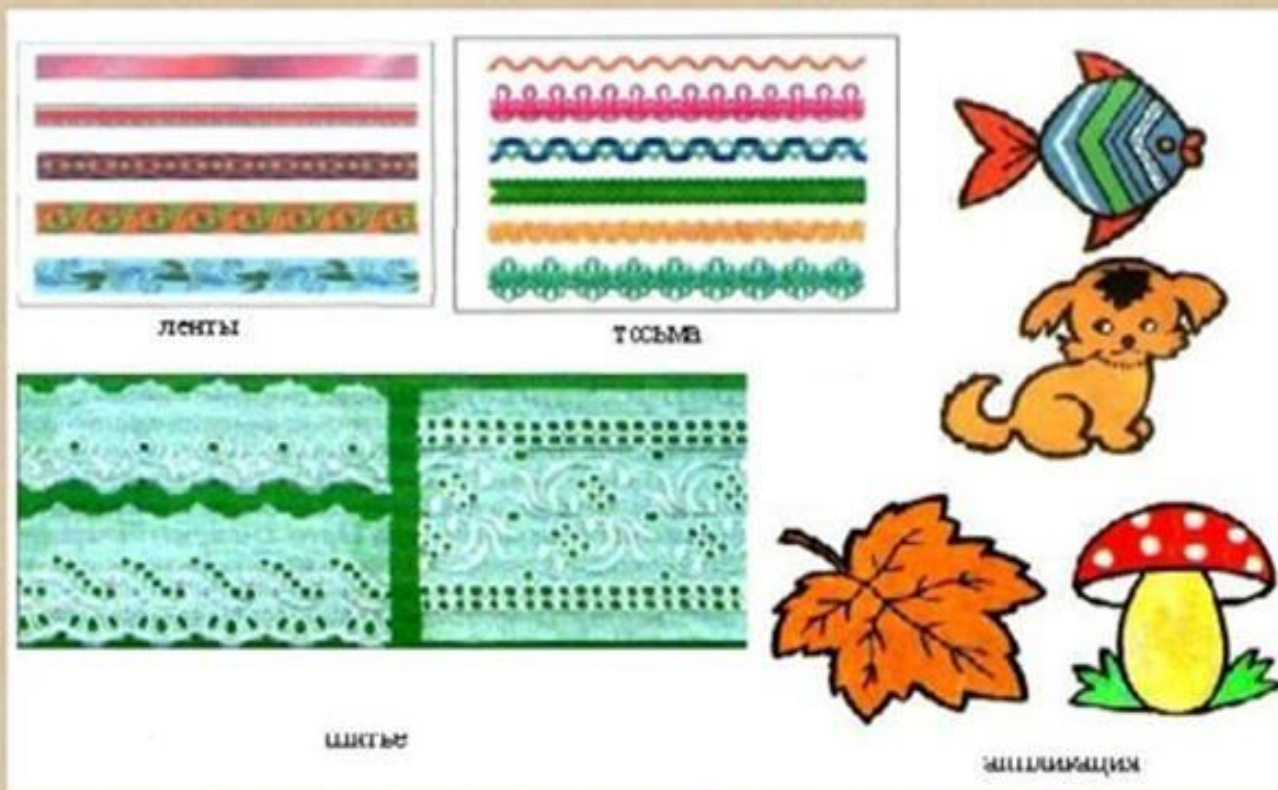
Модель – образец изделия, создаваемый художниками, модельерами, конструкторами.

Сочетание отделки

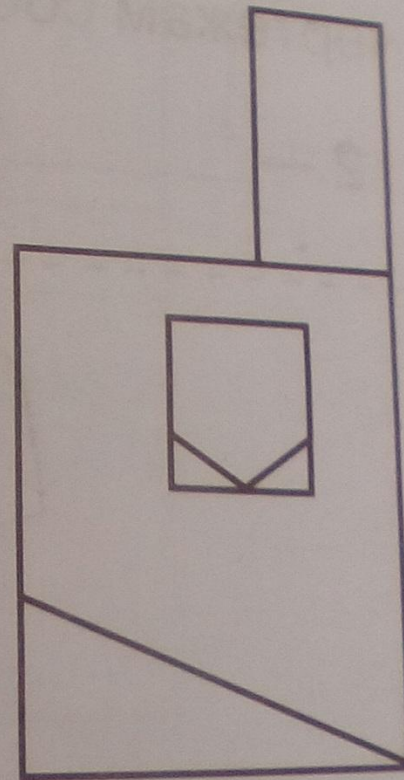
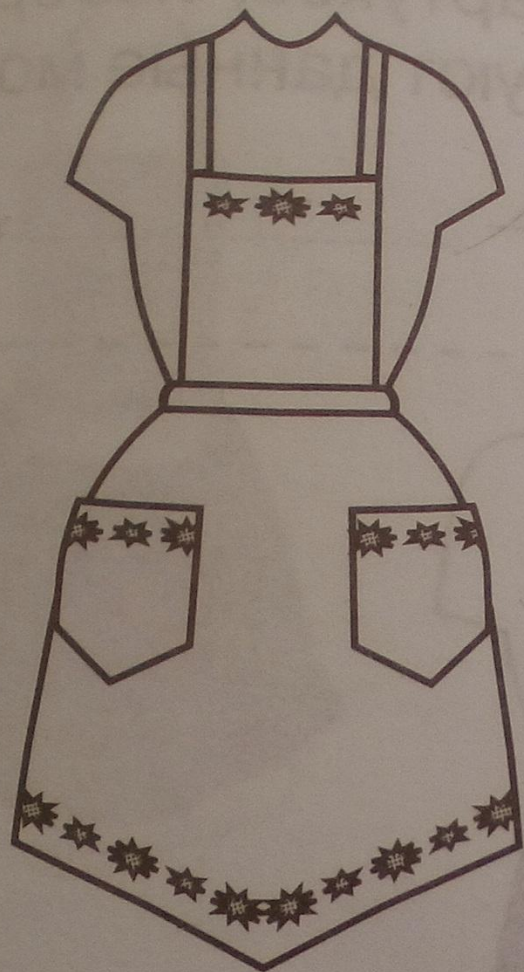


Усвоение новых знаний

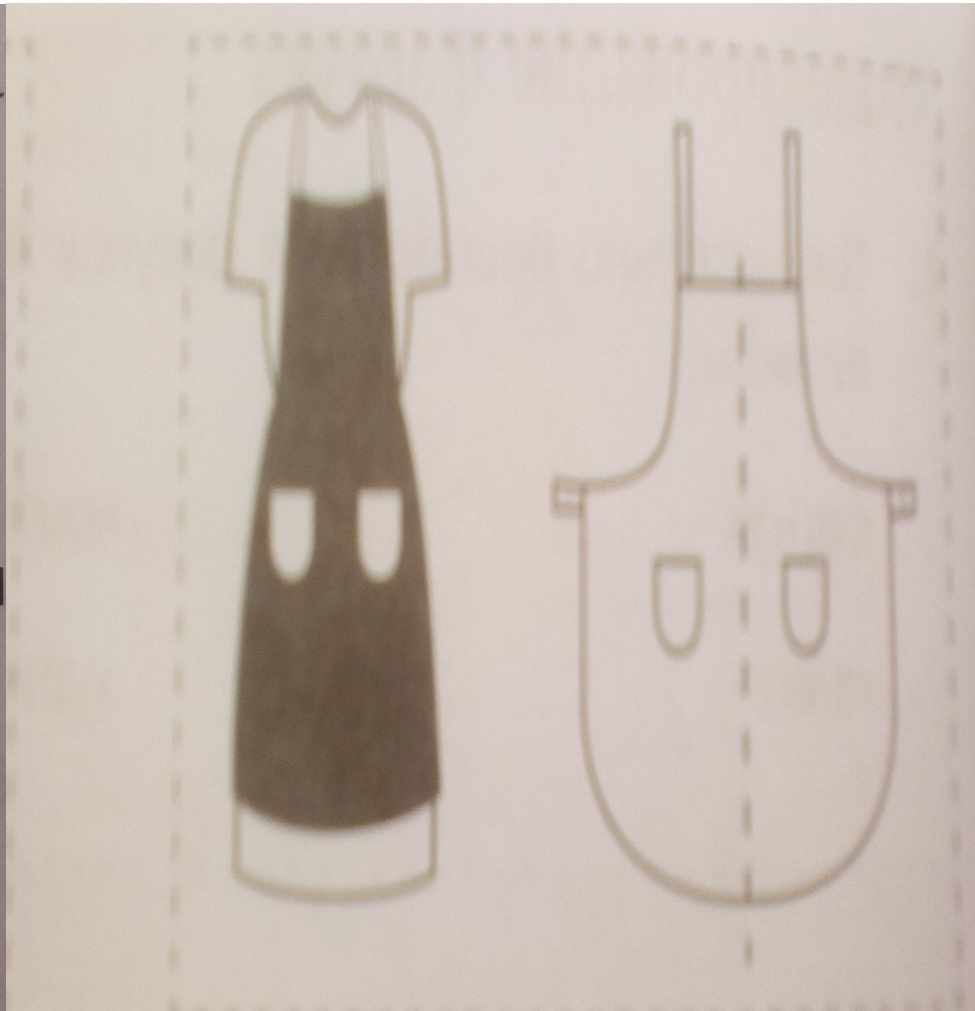
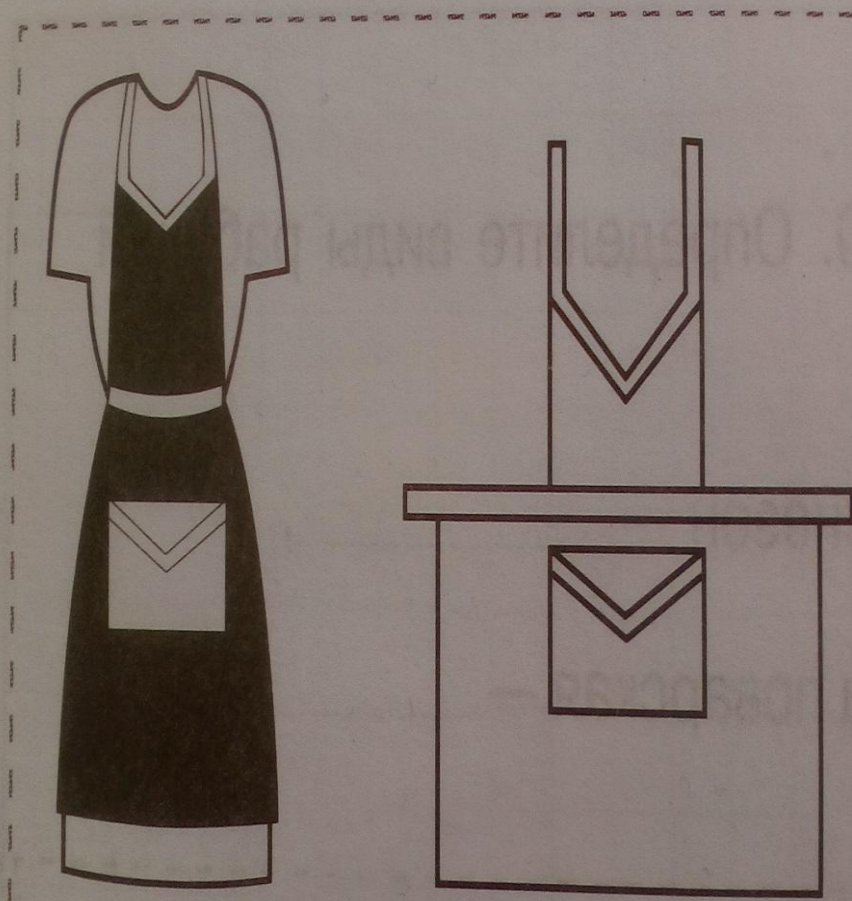
Виды отделки:
комбинирование тканей, оборки, тесьма, аппликация,
вышивка и т.д.



Моделирование изделия



Базовые модели фартука

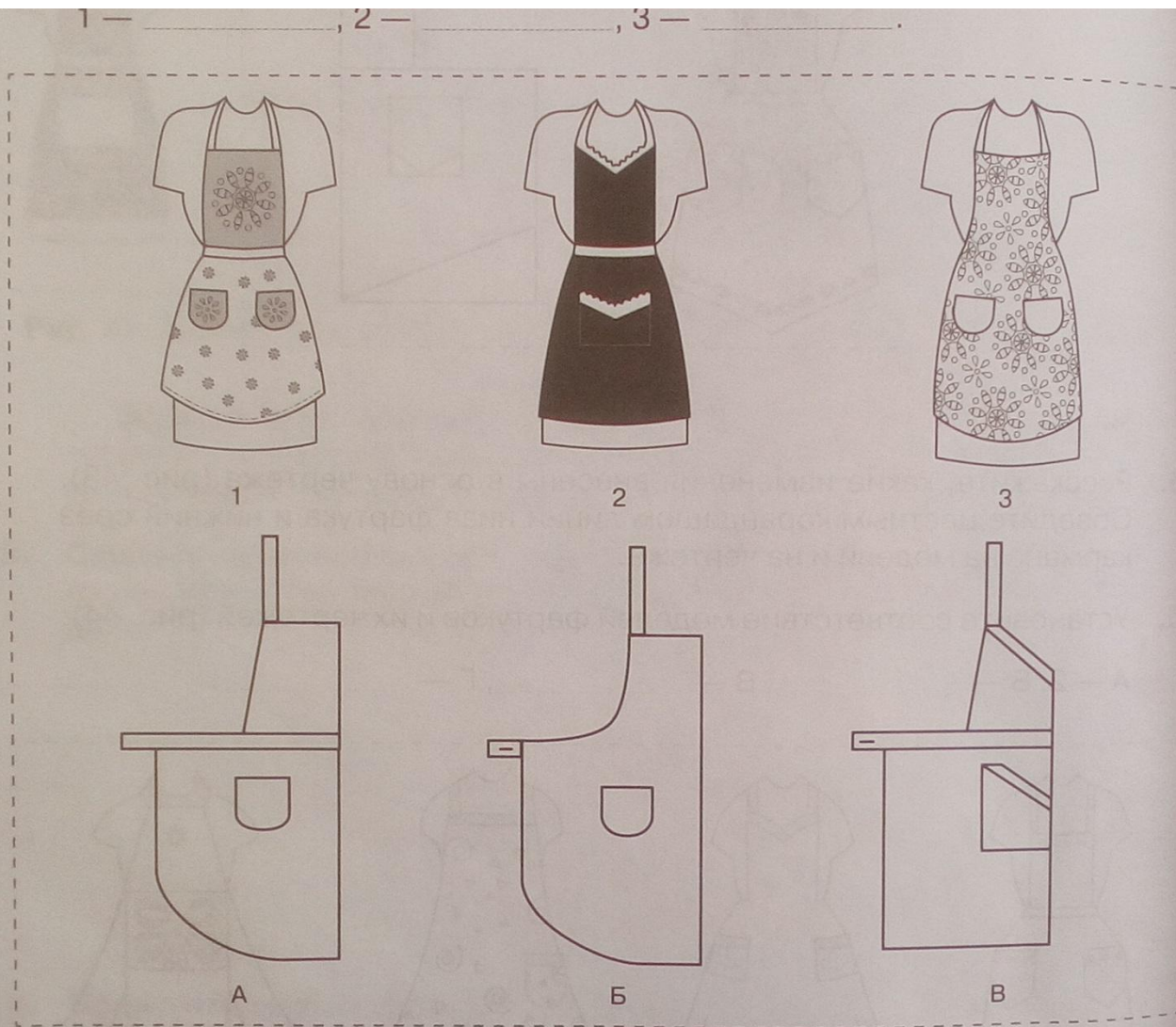


ОПИСАНИЕ МОДЕЛИ

Фартук с отрезным нагрудником. Два кармана расположены на нижней части фартука. Карманы и нижняя часть фартука имеют округлую форму.

Притачной пояс и бретели завязываются сзади на бант. На карманах и нагруднике – аппликация.

Каким чертежам соответствуют данные модели?



9. Подберите
фартуках, и

Первичное закрепление новых знаний

- Что такое моделирование?
- Какие отделки можно применить к фартуку, изготовленному из гладкокрашеной ткани?
- Какие отделки можно применить к фартуку, изготовленному из ткани с рисунком?

