

Чтим традиции народных промыслов и  
ремесел Липецкой области

Кони глиняные мастера  
На покатках, что есть сил,  
И за жест не удержаться,  
Если гриву упустил.

Девчата  
Сумели  
Собой  
Сквозь

## Областной центр РОМАНОВСКОЙ ИГРУШКИ

В дни школьных  
каникул, а также в  
рамках школьных  
программ, в выходные  
дни, будни и праздники

Предлагаем дет-  
взрослым набор  
впечатлений и  
о традициях и  
Плещеного кра-  
сочными руками  
самобитные ве-



## Областной центр РОМАНОВСКОЙ ИГРУШКИ

Дарим сказку  
в День рождения

Чудесный, особенный  
праздник – День рождения.  
И дети, и взрослые ждут от  
него чего-то необычного,  
заставляющего вспоминать  
этот день снова и снова.  
И если окружающие не  
готовы подарить вам такой  
праздник, это сделаем Мы!



## Областной центр РОМАНОВСКОЙ ИГРУШКИ

Свадьба  
в Романово  
ждёт Молодых!

Предлагаем вам не  
только познаться,  
но и отметить знамен-  
ательный день брачно-  
го союза в лучших  
русских старинных  
свадебных традициях.



## Областной центр РОМАНОВСКОЙ ИГРУШКИ

Прекрасное место  
для проведения  
корпоративных  
мероприятий  
различных по  
типу и содержанию

Тимбилдинг – творчески  
развивающий, активный  
и объединяющий отдых  
в народном стиле.



# Романовская игрушка



Романовская игрушка получила свое название от одноименного села, расположенного недалеко от Липецка. Позднее село поделилось на части и та часть, к которой относят романовскую игрушку, стала называться село Троицкое.

Романово возникло еще в XVI веке, бояре Романовы образовали здесь поселение для своих крестьян.

А в 1614 году близкий родственник царя М.Ф. Романова Иван Никитович построил острог, и село стало называться городом, ныне село Ленино



- Окрестности были полны залежами глины (черной, белой, красной, желтой), что способствовало возникновению и развитию гончарного промысла среди местного населения. Крестьяне делали из глины посуду и игрушки-свистульки, часть для себя, а часть продавали. Игрушку по местности называли "романовской".

- Романовская игрушка привлекает своей простотой и непринужденностью. Она имеет округлые формы и нарядно декорирована с помощью засечек, гравировки и раскраски в два-три цвета. Благодаря золотистому цвету основания игрушки и мягкости форм теряется ощущение "грубости" глины.



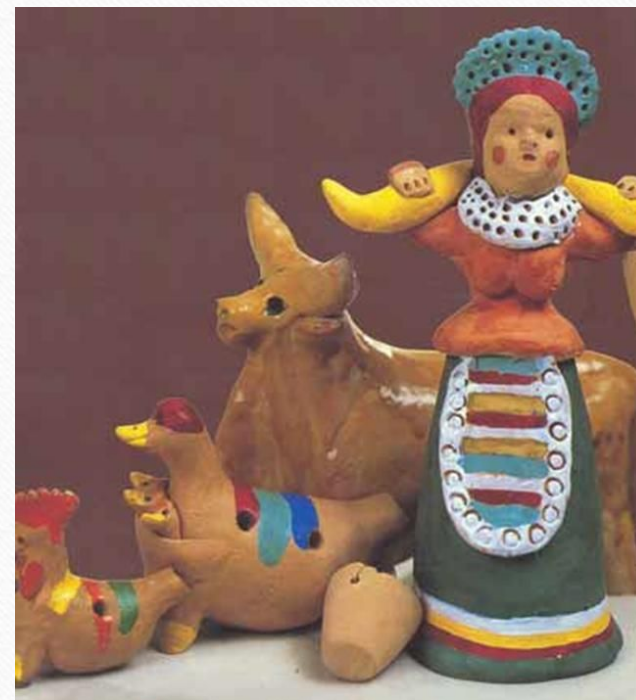


- В романовской игрушке насчитывается более сорока сюжетов: от простого свисточка – летящего жаворонка, до respectable композиции – тройки. Невозможно найти две одинаковые игрушки, каждая из них является ручной работой мастера, в которой проявляется его индивидуальность. Часто мастера лепили уток, коров, баранов и прочих домашних животных, их изображали в профиль, людей – анфас.

- Популярной игрушкой является романушка – берегиня, хранительница домашнего очага, мать. Женщину изображают в свадебном костюме и головном уборе (символ звездного неба), бусы на груди символизируют капли дождя, а рубаха, юбка и передник - землю и растительность. Вдоль подола идут линии – это земля, наполненная влагой.



- Традиционный образ Берегини в романовской игрушке имеет черты местного колорита: женская фигура - романушка одета в народный романовский костюм.
- Красная кофта, яркая юбка, пестрые разноцветные атласные ленты, ряды блестящих бус. В Липецке сохранилось выражение «как романушка», т.е. безвкусно, пёстро одета.







- В селе Троицкое находится единственный в области Центр романовской игрушки, основанный в 1986 году Виктором Маркиным.



- Виктор Маркин также ввел новые сюжеты в образ романовской игрушки. Например, Сирин – птица счастья. Образ восходит к древнегреческим сиренам. Это полуптица-полуженщина, которая зачаровывает людей своим пением.
- Сирин и её противоположность – Алконост являются традиционным изобразительным сюжетом русского искусства. Сейчас другие мастера берут птицу счастья Маркина как образец.



- Наивность и мягкость образа народной игрушки сохраняется в каждой свистульке и романушке, изготавливаемой романовскими мастерами.





- Край родной, мой край любимый,
- Помню я тебя с трех лет.
- Самый милый и красивый,
- Замечательный Елец!