

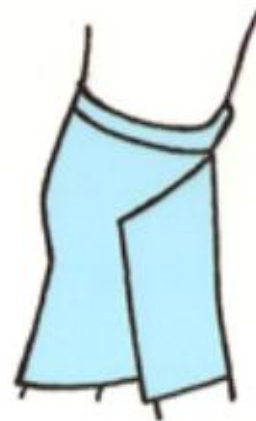
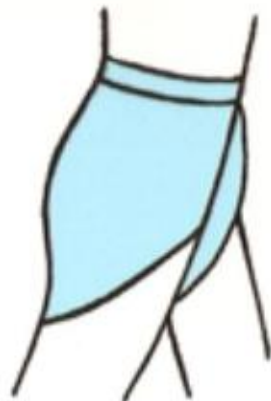


КОНСТРУИРОВАНИЕ ФАРТУКА



Учитель технологии Истринской школы-
интернат
Касьянова Е.В.

История возникновения фартука в ДРЕВНЕМ ЕГИПТЕ



Появление фартука на Руси



Фартук (хвартук),
европейская часть
и Сибирь

Передник,
европейская часть
и Сибирь

Занавеска,
южные
районы

Заборная
занавеска,
Смоленская губ.

Запаска,
Курская
и Орловская губ.

Модели фартуко



Фартук как рабочая одежда



Виды фартуков:

ВЫКРОЙКА-НА-ДОМ.РФ
Модель № W23.07



С нагрудником



Без нагрудника



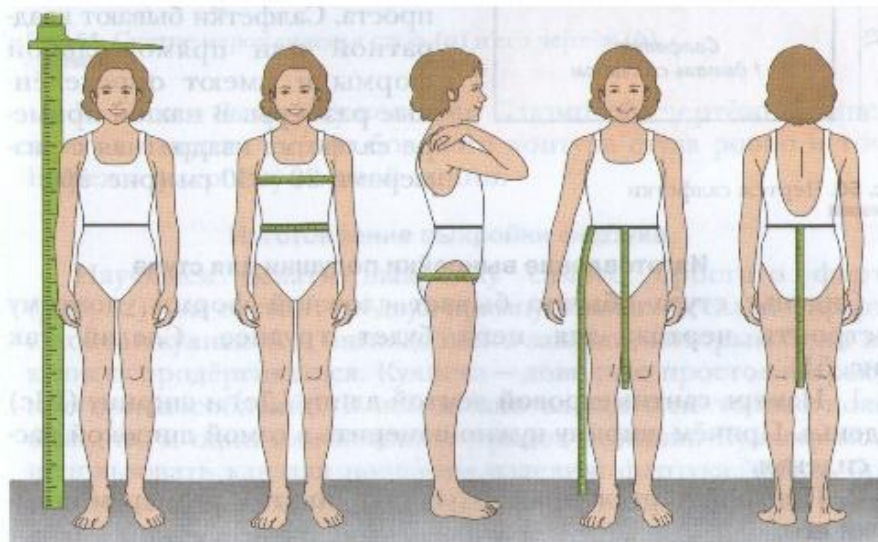
Цельнокройный

Конструирование -

- Расчет и построение чертежа конструкции и изделия



Мерки, необходимые для построения чертежа фартука

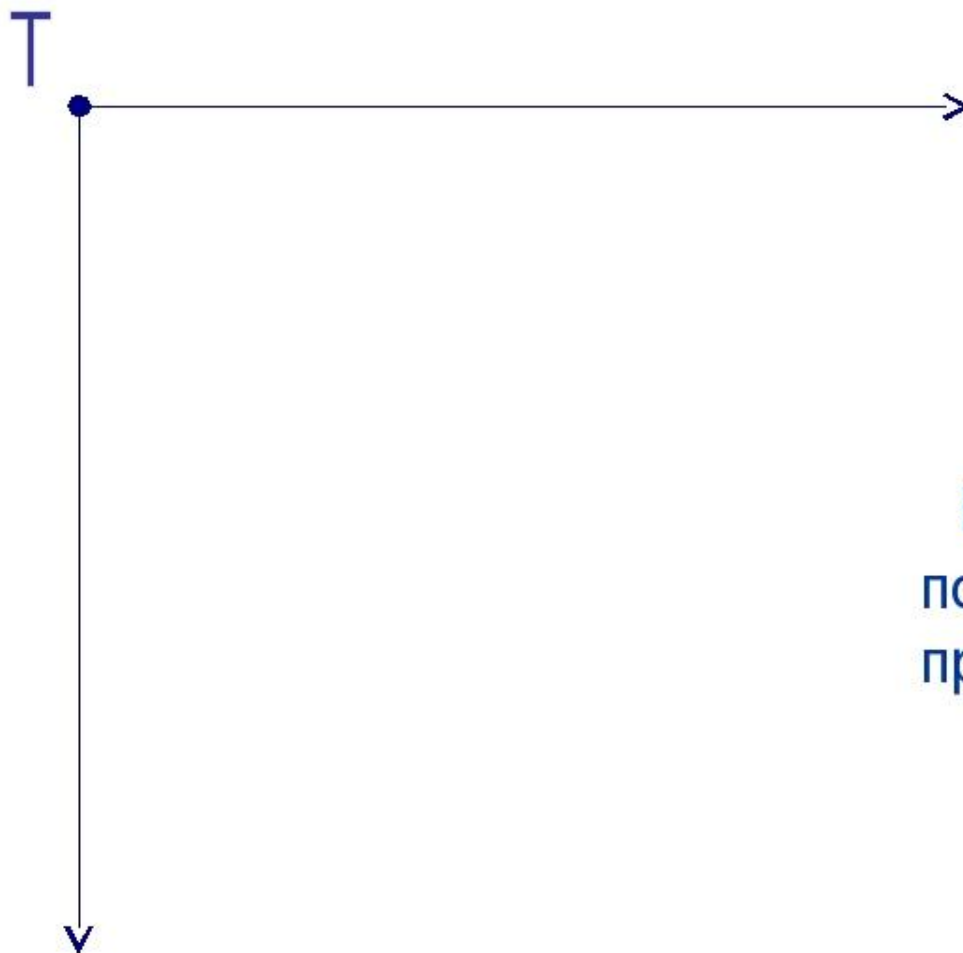


Мерки на стандартную фигуру (см)

- Ст = 30
- Сб = 40
- Ди = 36

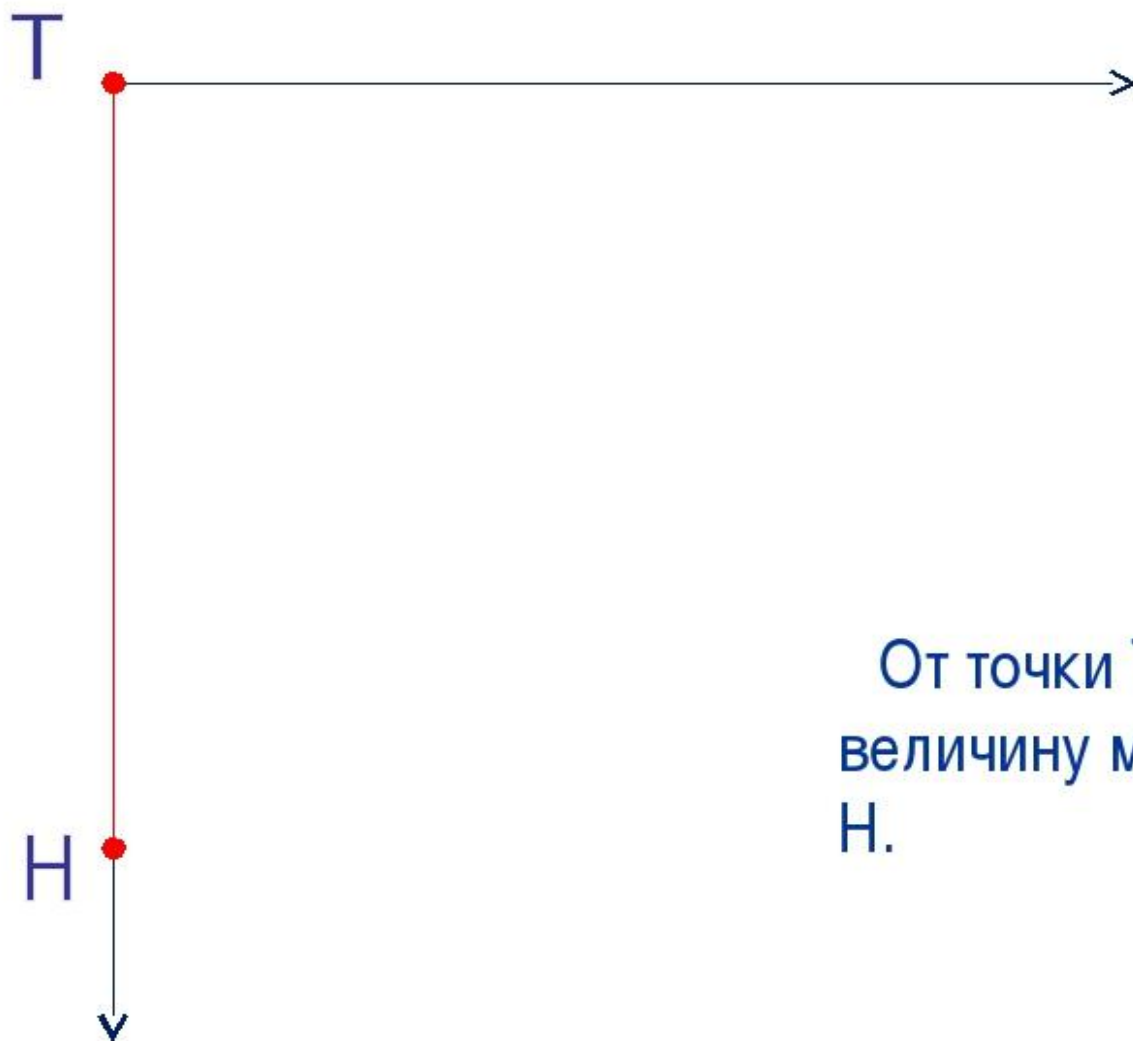


Построение нижней части фартука



В точке Т
построить
прямой угол

Построение нижней части фартука

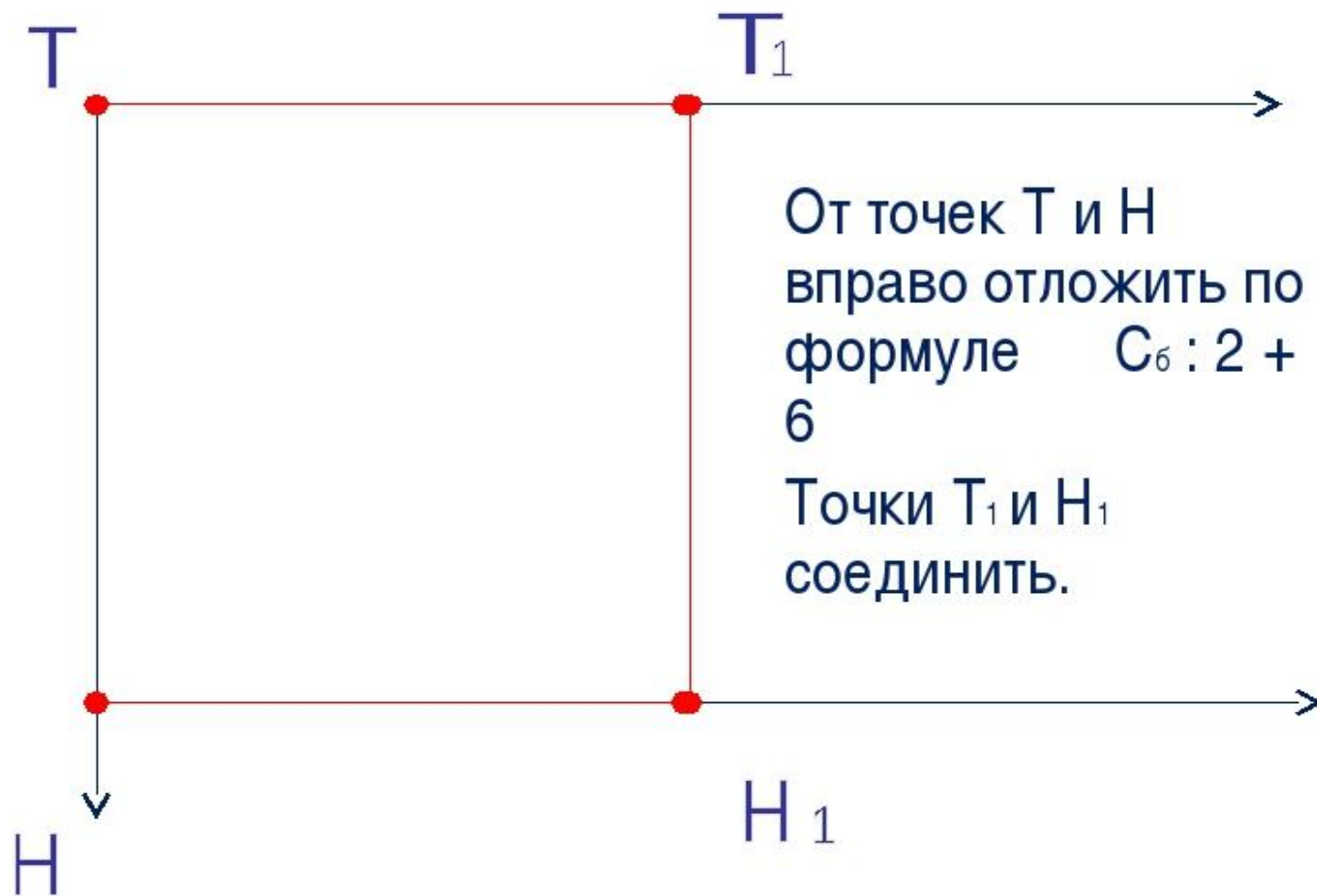


От точки Т отложить
величину мерки $D_{и}$, точка
Н.

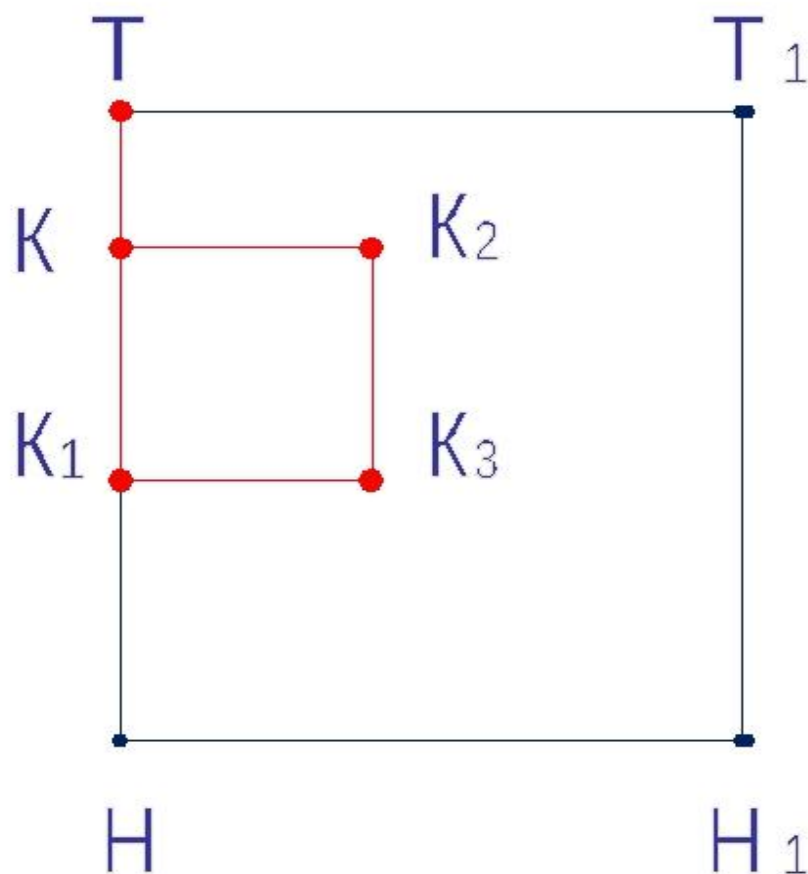
Построение нижней части фартука



Построение нижней части фартука



Построение кармана



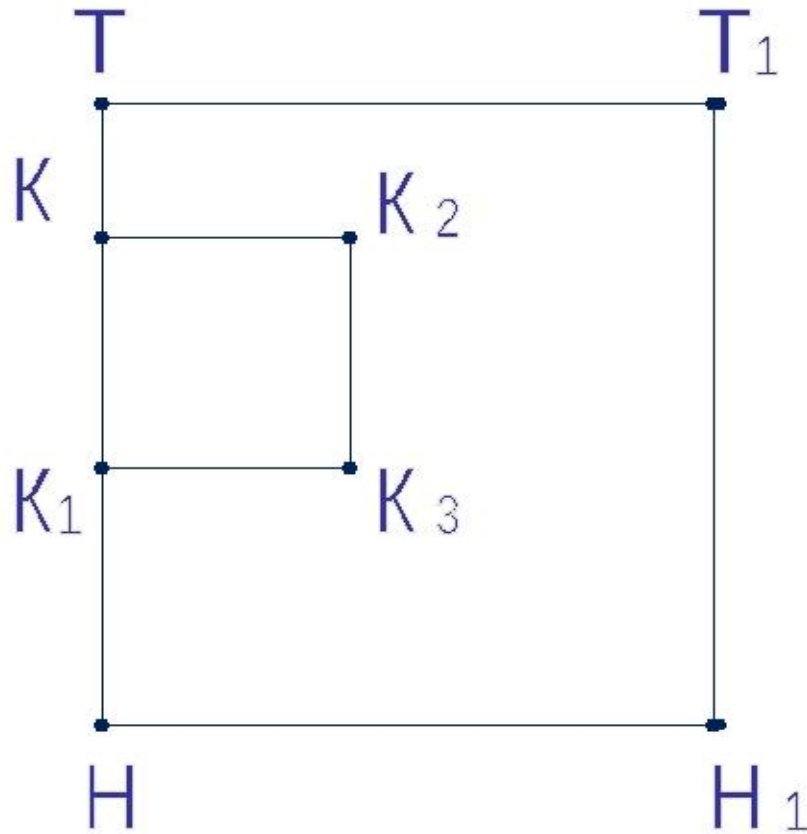
От Т вниз 6 см
точка К.

От К вниз 14 см
точка К₁.

От точек К и К₁
вправо 10 см точки
К₂ и К₃.

Точки К₂ и К₃
соединить.

Построение пояса

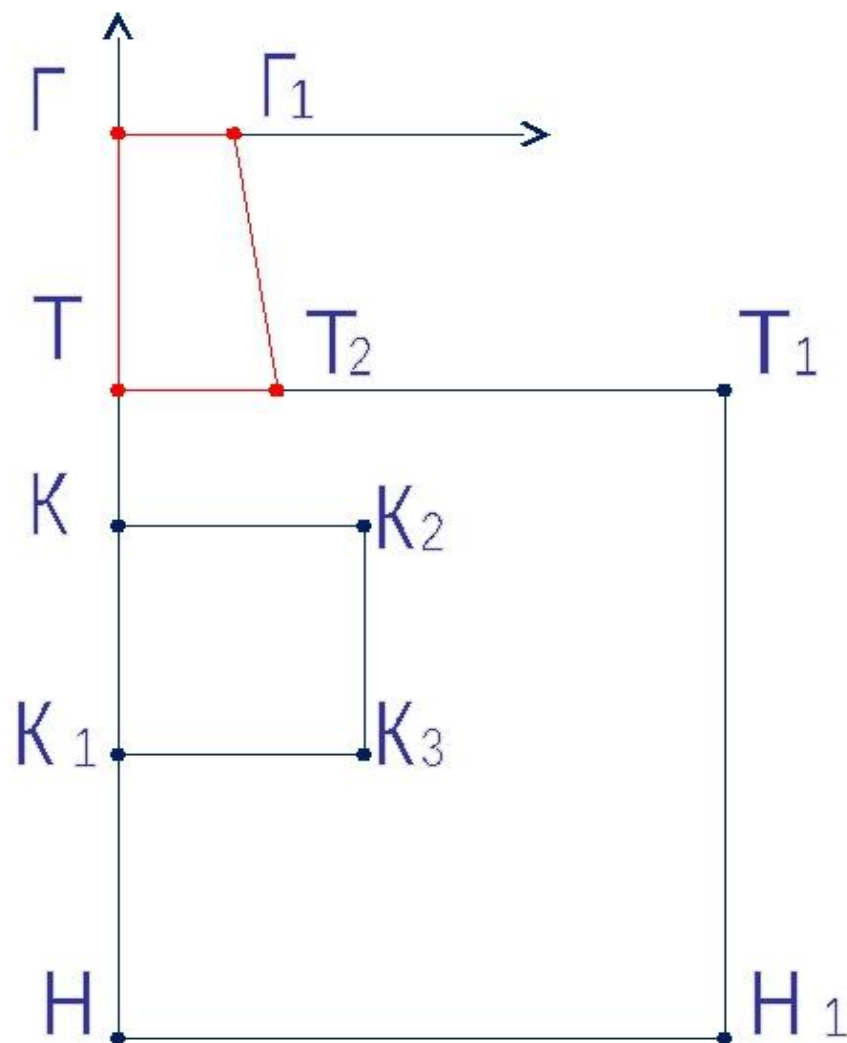


От точки П вниз $Ш_n$
– 6 см точка П₁.

От П и П₁ вправо
длину пояса по
формуле: C_T
 $\times 2 + 20$ точки П₂ и
П₃.



Построение чертежа фартука с нагрудником

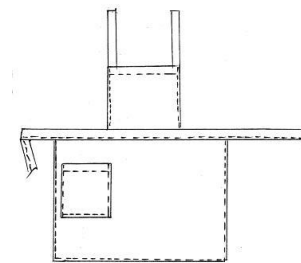


От точки Т вверх продлить прямую линию и отложить 14 см, точка Г.

От Г вправо провести горизонтальную линию и отложить 7 см, точка Г₁.

От Т вправо 7-9 см, точка Т₂.

Соединить Г₁ и Т₂.



Закрепление изученного материала

- 1. Что называют конструированием?**
- 2. Для чего необходим фартук?**
- 3. Как правильно снять мерки с фигуры?**
- 4. Как найти положение линии низа фартука?**
- 5. Как рассчитать ширину фартука?**
- 6. Как построить карман?**
- 7. Как построить пояс фартука?**





Домашнее задание:

**построить чертеж
фартука в натуральную
величину по собственным
меркам.**