

Кладка и устройство перегородок толщиной 250мм по многорядной системе перевязки швов.

- силикатный кирпич и стеновые камни
- керамический кирпич
- гипсовые и гипсобетонные изделия

Керамический кирпич



Ecostroycom.ru

Силикатный кирпич

Силикатный кирпич (белый) — кирпич, состоящий из кварцевого песка и извести

В основе производства заложен **автоклавный синтез**.

Материалы:

9 долей кварцевого песка,
1 доля воздушной извести,
добавки (пигменты)
и немного воды



Классификация кирпича

- По назначению кирпич делится на строительный и лицевой
- Строительный кирпич используется для внутренних рядов кладки или для внешних рядов, но с последующей штукатуркой
- Лицевой кирпич – однородного цвета, имеет две гладкие, ровные лицевые поверхности («тычок» и «ложок»). Он используется для декоративной отделки фасадов

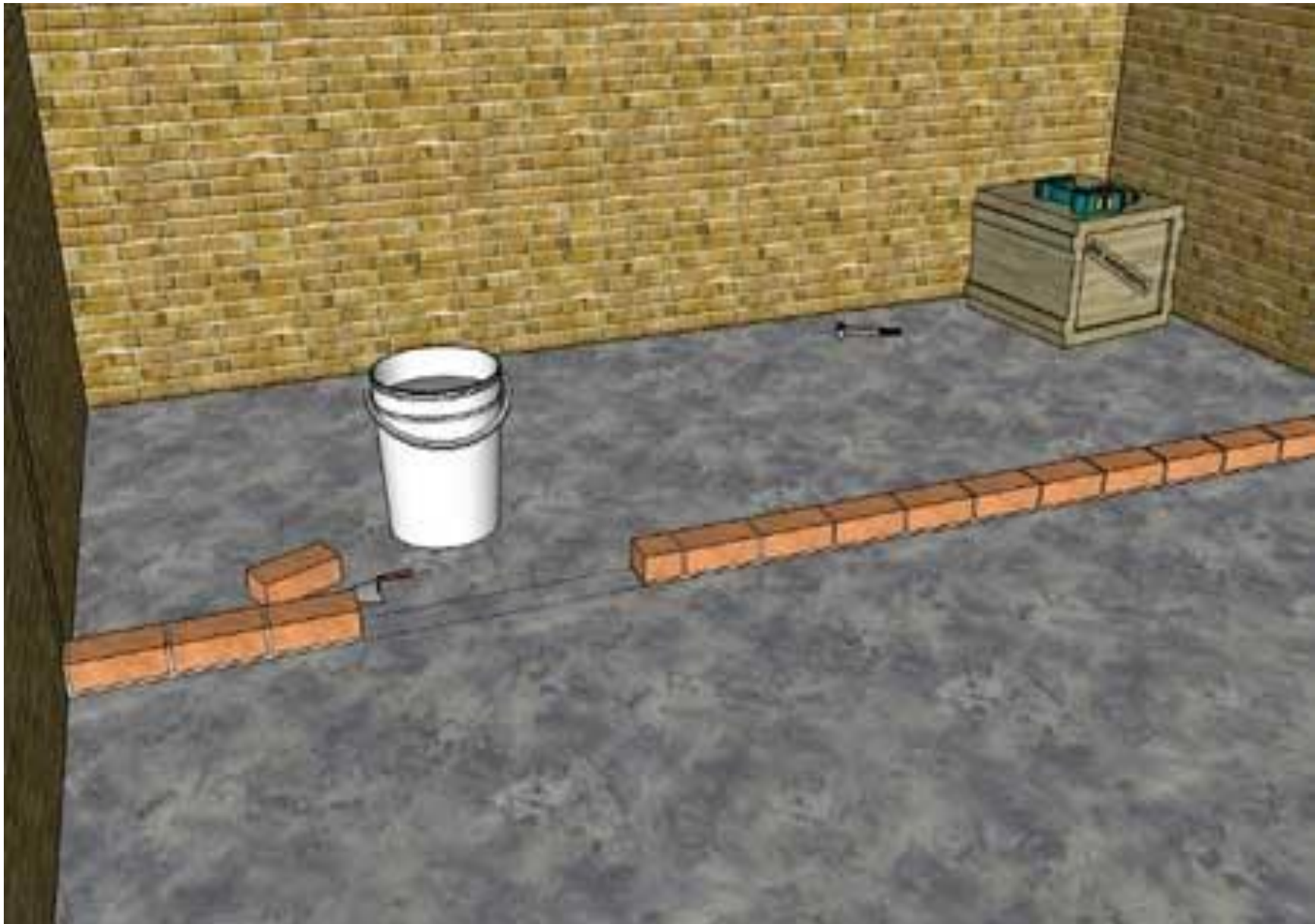


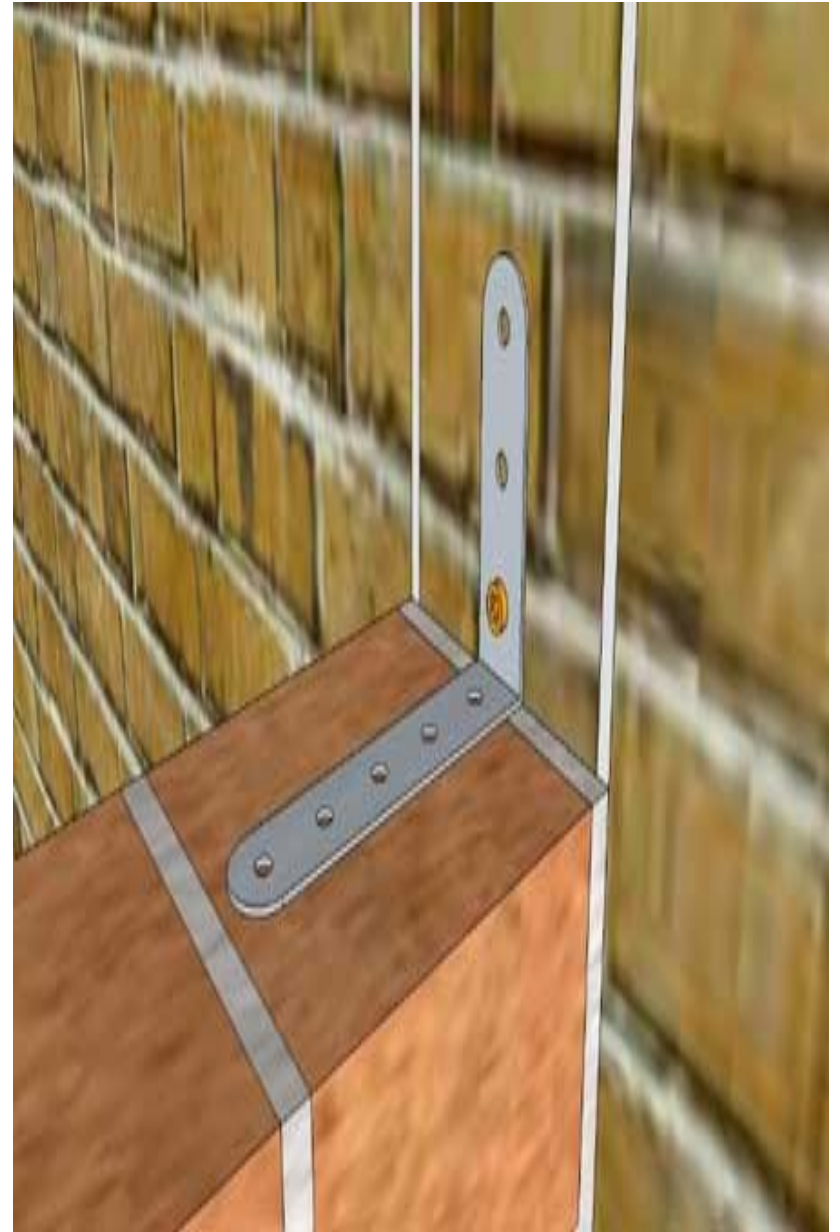
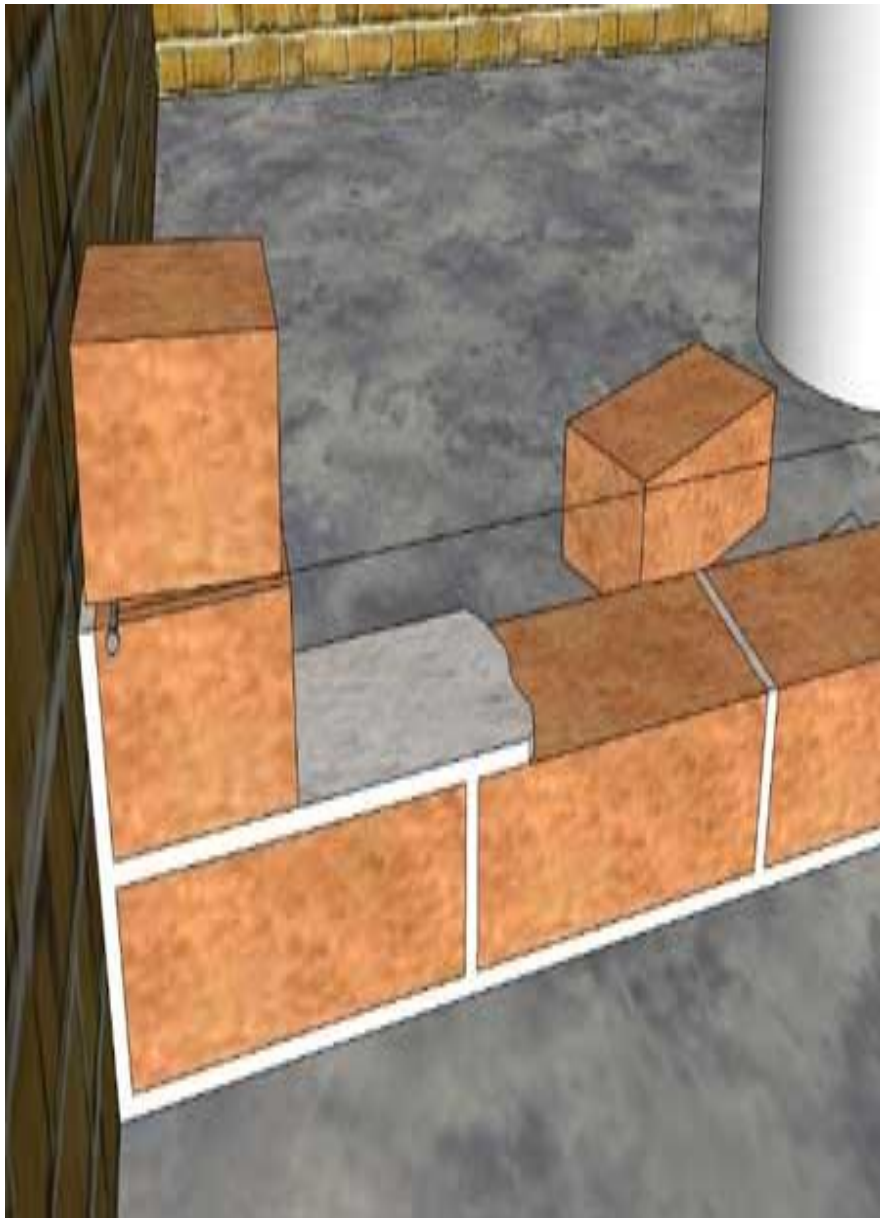
Устройство перегородок

- Устройство перегородки – это, пожалуй, один из самых легких видов работ, которые относятся к кирпичной кладке. Вам не нужно будет мучиться с углами и постоянно смотреть на отвес, поскольку при кладке перестенка нужно будет просто строго придерживаться разметке.
- Для того чтобы выложить кирпичную перегородку, вам кроме кирпича и раствора еще понадобится арматура, либо монтажные пластинки, чтобы можно было увязать ваш перестенок с основными несущими стенами.

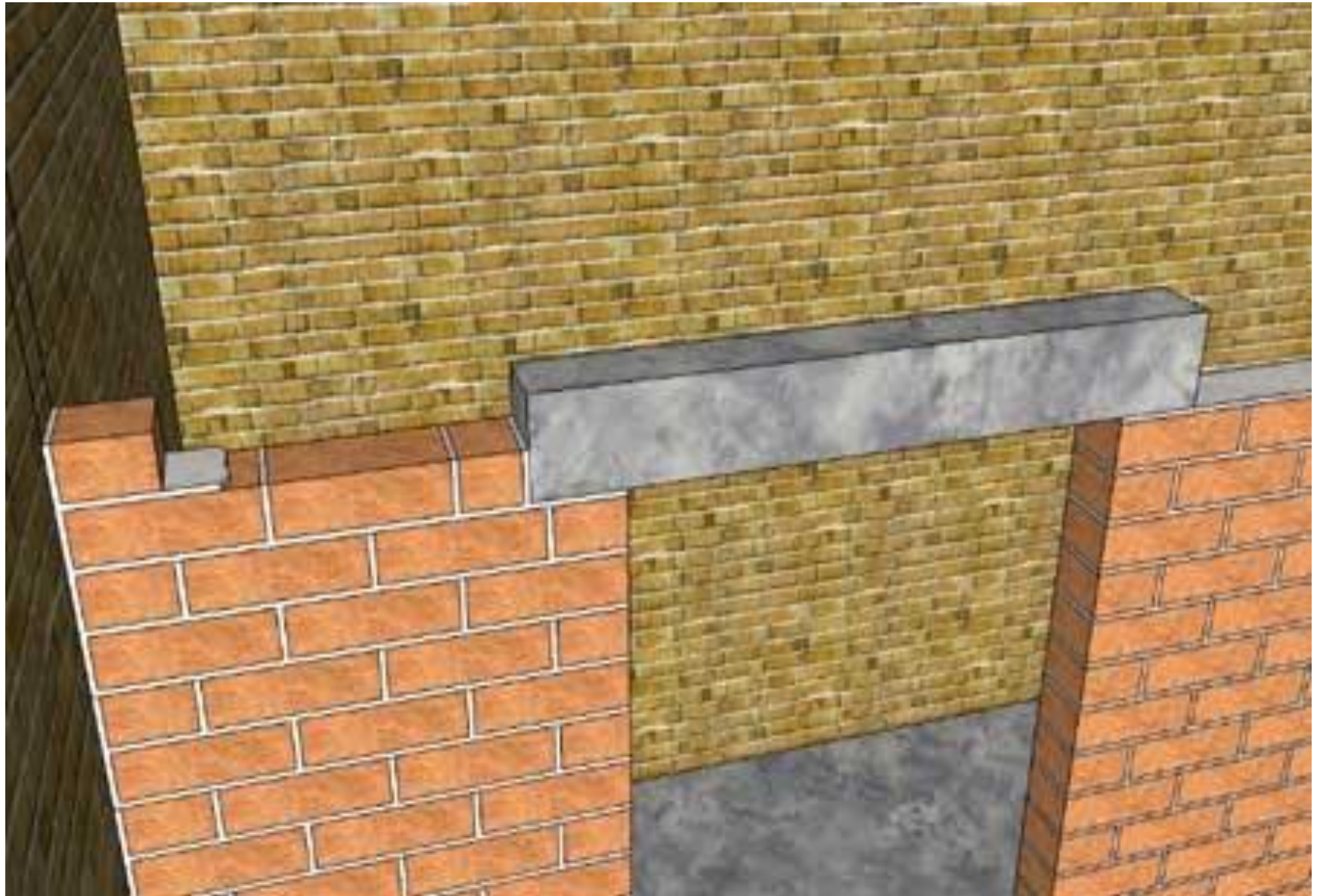
Перегородки

- Перед тем, как приступать к строительству перегородки, нужно грамотно произвести разметку. Правильная разметка – это половина дела. Вам нужно начертить границы перегородки горизонтально, то есть на полу и вертикально, то есть на стенах. Для того чтобы разметка получилась ровной, можно использовать длинный спиртовой уровень для проведения вертикалей, а также длинные деревянные бруски с помощью которых линии разметки получатся ровными. После того, как произведете разметку, не пожалев на это времени, необходимо будет выложить первый ряд строго по ней.
- Все остальные ряды выкладываются строго по шнуру, который нужно закрепить чуть выше ряда, который собираетесь выкладывать. На оба конца шнура необходимо привязать по гвоздю, а сами гвозди можно фиксировать кирпичами. Следите за тем, чтобы шнур был хорошо натянут и не провисал.





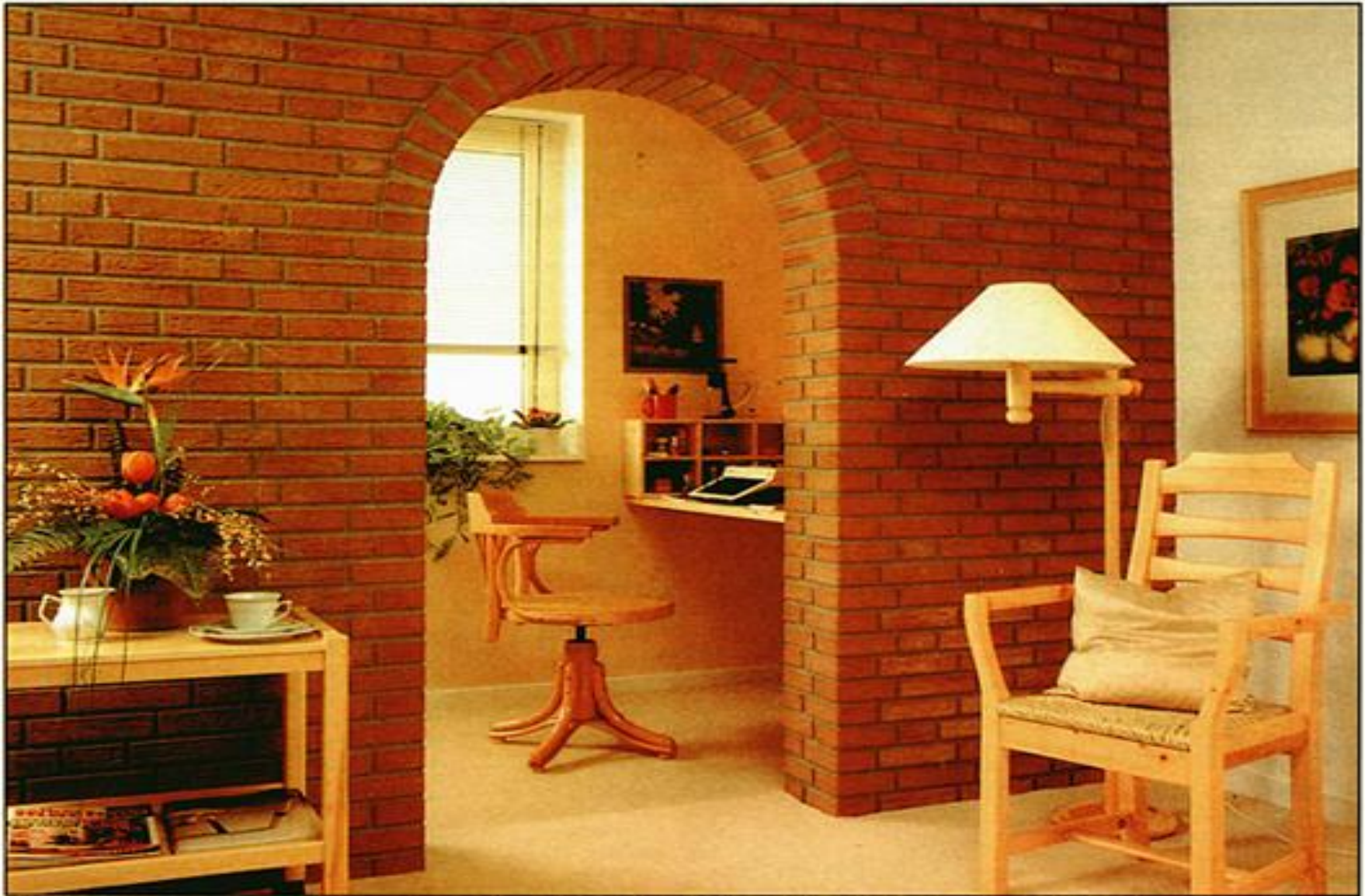
- Выкладывайте вертикаль строго по линии разметки, а шнура придерживайтесь горизонтально.
Если в перегородке имеется дверной проем, то проверяйте его ширину при помощи рулетки, чтобы после у вас туда вошла дверная коробка безо всяких проблем. При помощи спиртового уровня либо отвеса контролируйте вертикальность граней проема, чтобы они не заваливались влево-вправо.
- Перегородку необходимо увязывать со стенами, которые идут перпендикулярно ей. Для этого можно использовать нарезанную арматуру, которая вбивается в стену и скрывается под раствором перестенка. Вбивать арматуру можно через каждые 4-5 рядов. Для увязки вместо арматуры можно использовать монтажные пластины.
- В качестве перемычки над будущей дверью можно использовать как бетонный блок так и толстый деревянный брус.



Кладка перегородок







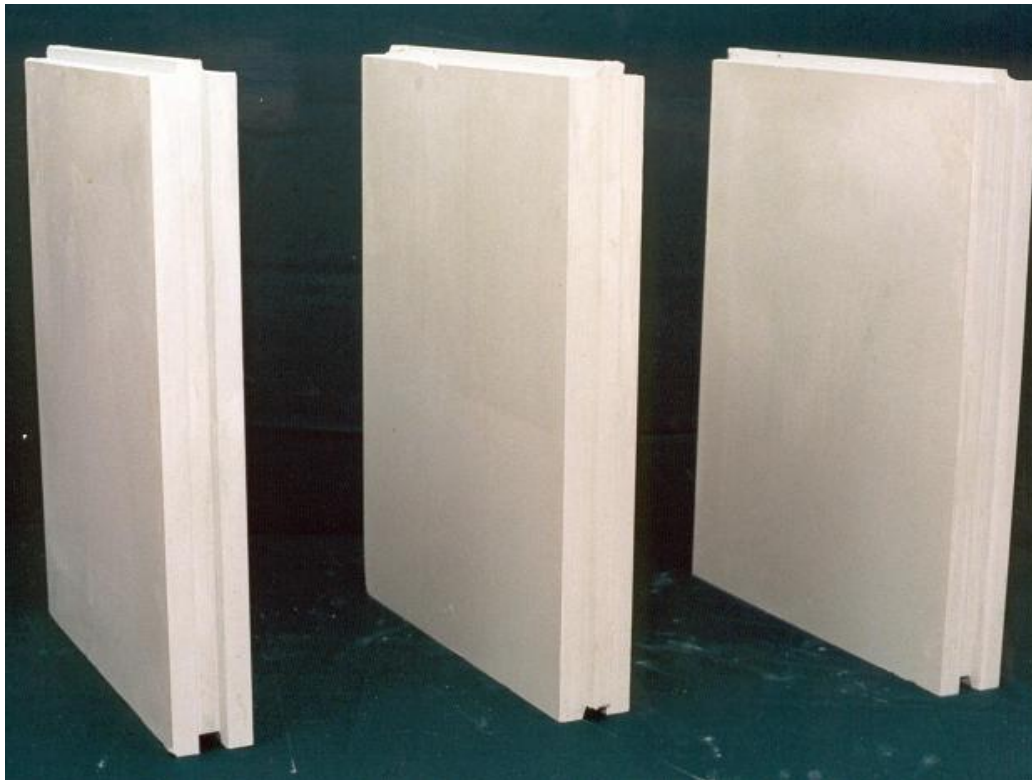
Техника безопасности





Гипсовые плиты

- **Пазогребневые плиты для перегородок выпускают размерами: длина 670...800 мм, ширина 400...500 мм и толщина 80... 100 мм. Плиты имеют паз и гребень, что облегчает монтаж перегородок.**



Арболит

- **Арболит** — разновидность легкого бетона, в состав которого входит органический заполнитель в виде древесной дробленки, минеральное вяжущее, химические добавки и вода. В качестве вяжущих материалов для изготовления арболитовой смеси применяют портландцемент с минераль-ными добавками (шлакопортландцемент, пуццолановый цемент) и сульфатостойкий портландцемент



Применение арболита

- **Изделия из арболита — крупноформатные стеновые панели, стеновые блоки, перегородки, плиты для полов и другие строительные конструкции и детали**



Теоретический опрос в виде теста

- Назовите размеры обычного керамического кирпича?
- Какую толщину могут иметь перегородки из кирпича?
- Чем обеспечивается устойчивость кирпичных перегородок?
- По какой системе перевязки выполняют кладку из керамического и силикатного кирпича?

- Какие швы различают в кладке?
- Назовите виды каменной кладки?

