



Развёртка куба

ТЕМА УРОКА: «ЧЕРТЁЖ И СБОРКА КУБА ИЗ БУМАГИ.»


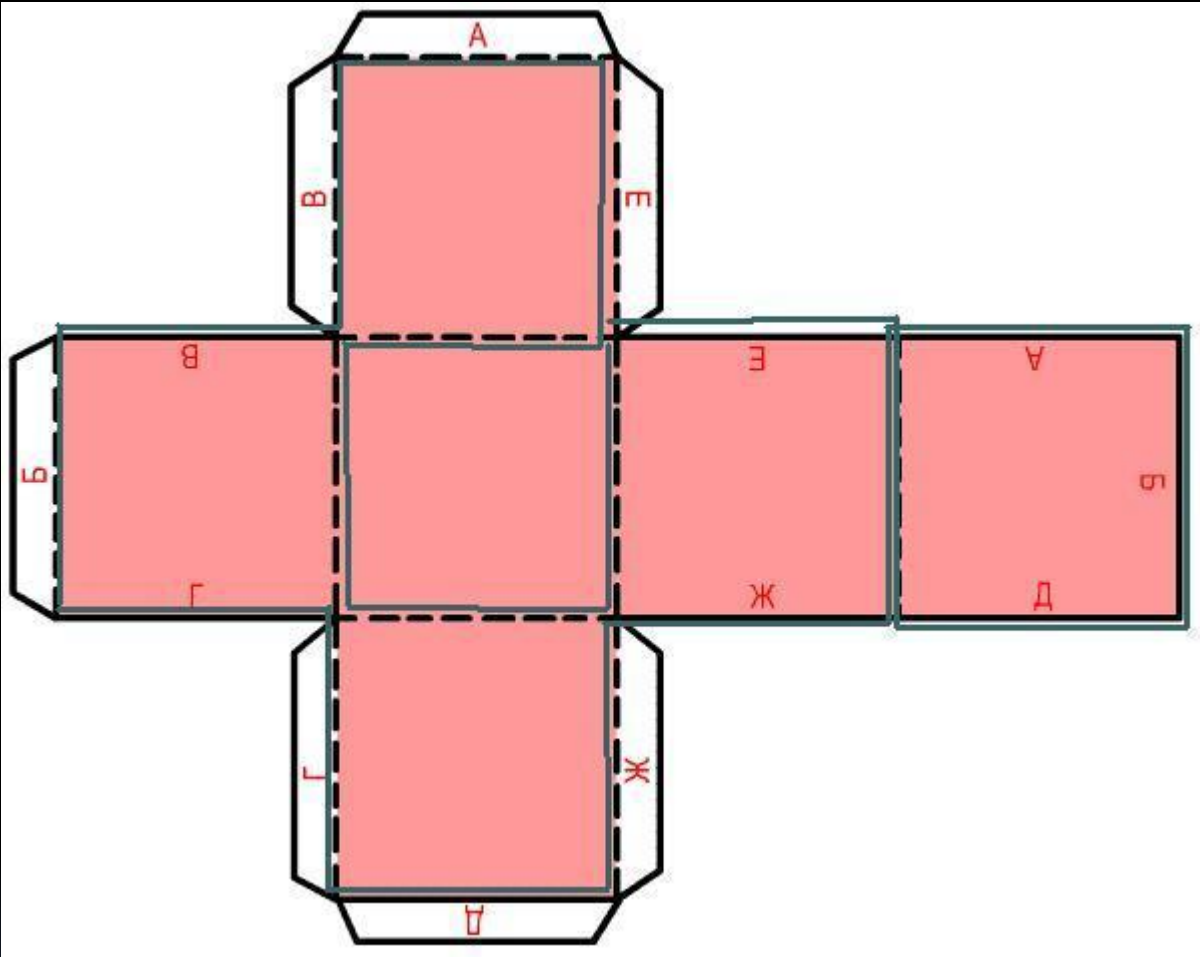
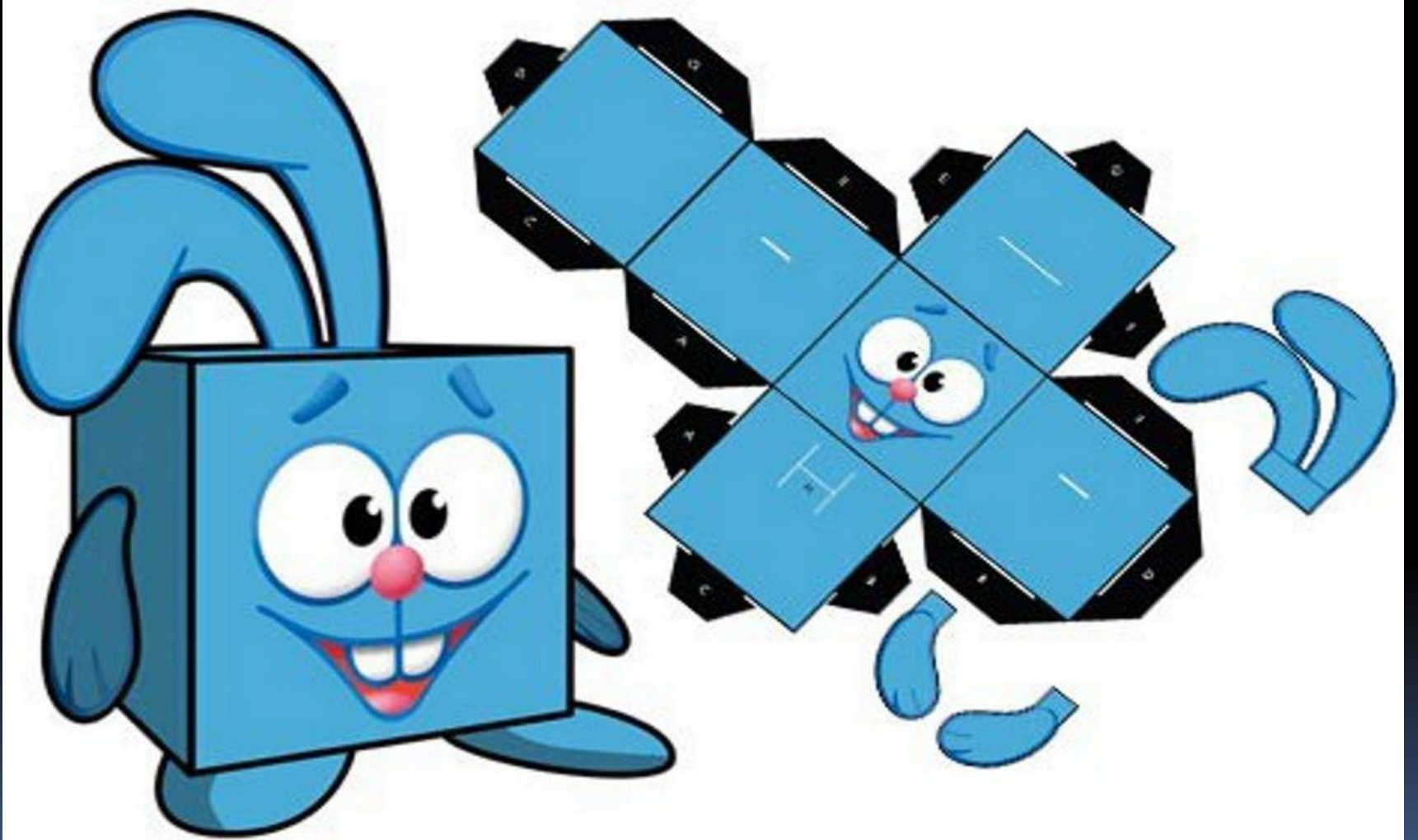
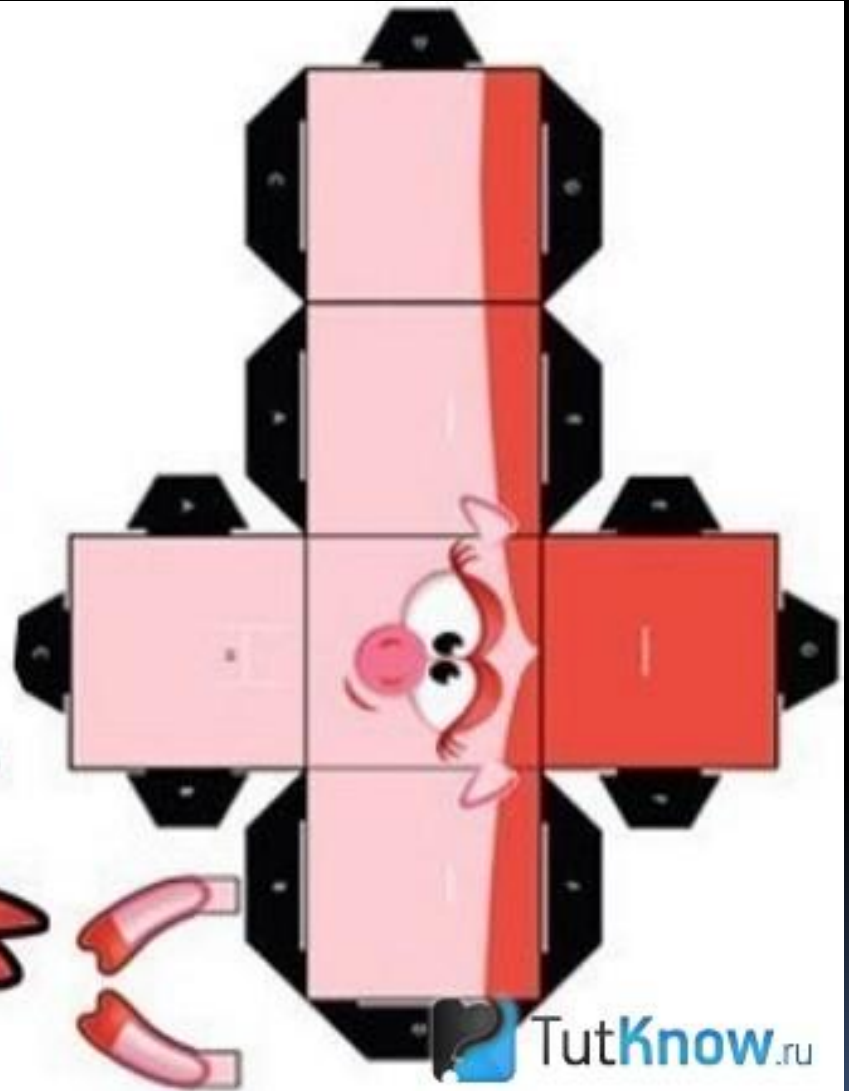
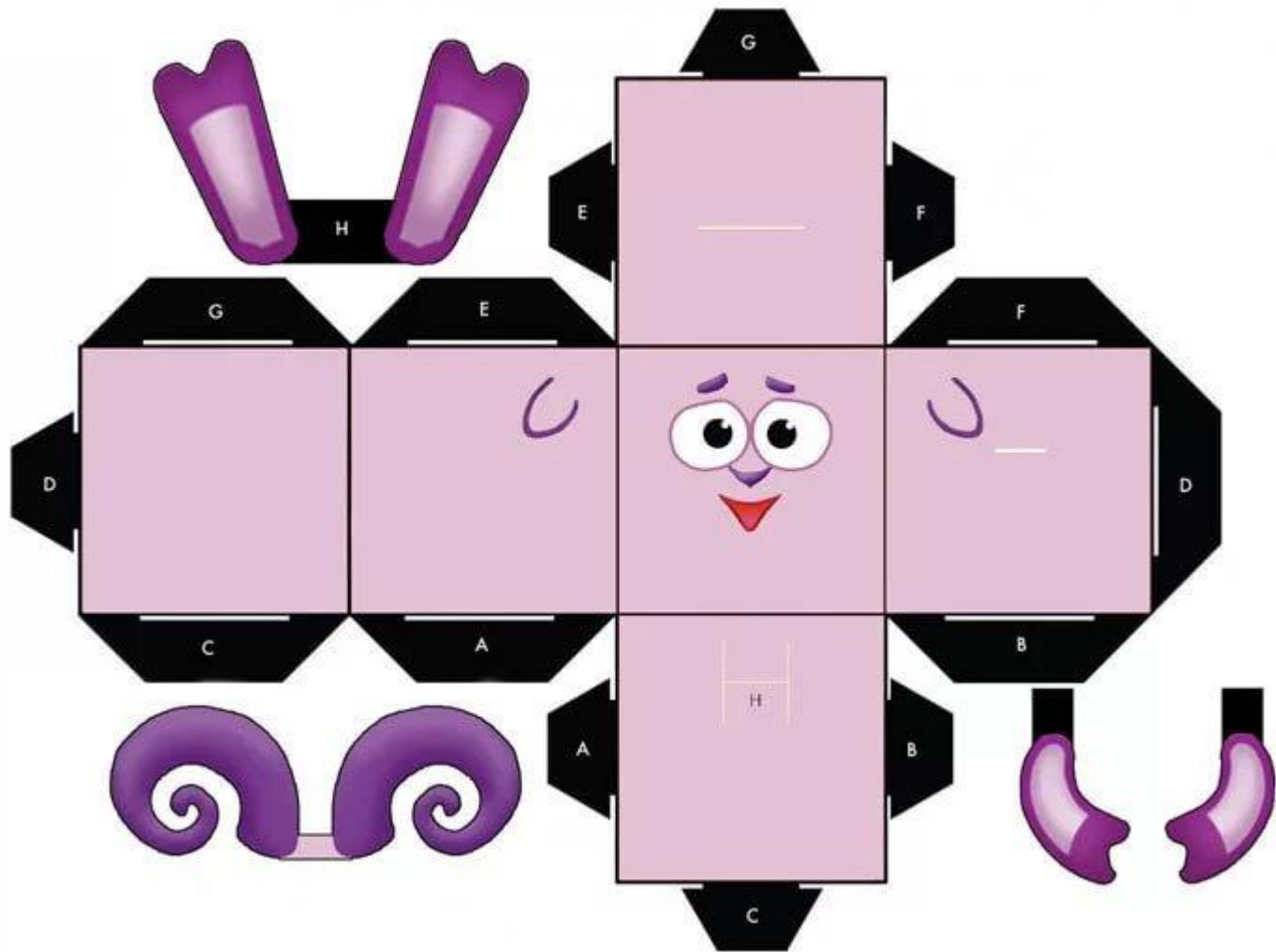


Чертёж – представляет собой графическое изображение, выполненное в определенном масштабе, с указанием размеров и условно выраженных технических условий, соблюдение которых должно быть обеспечено при изготовлении изделия. При создании чертежа используются чертёжные инструменты.









Техника безопасности:

Правила работы с ножницами

- Храните и переносите ножницы в футляре
- Держите ножницы острыми концами вниз
- На рабочем столе ножницы держите закрытыми
- Передавайте ножницы кольцами вверх
- При работе берегите пальцы левой (правой) руки

