



Мастерицы

Итоговый урок в формате командной игры по темам:

***материаловедение, машиноведение
и моделирование ночной сорочки***

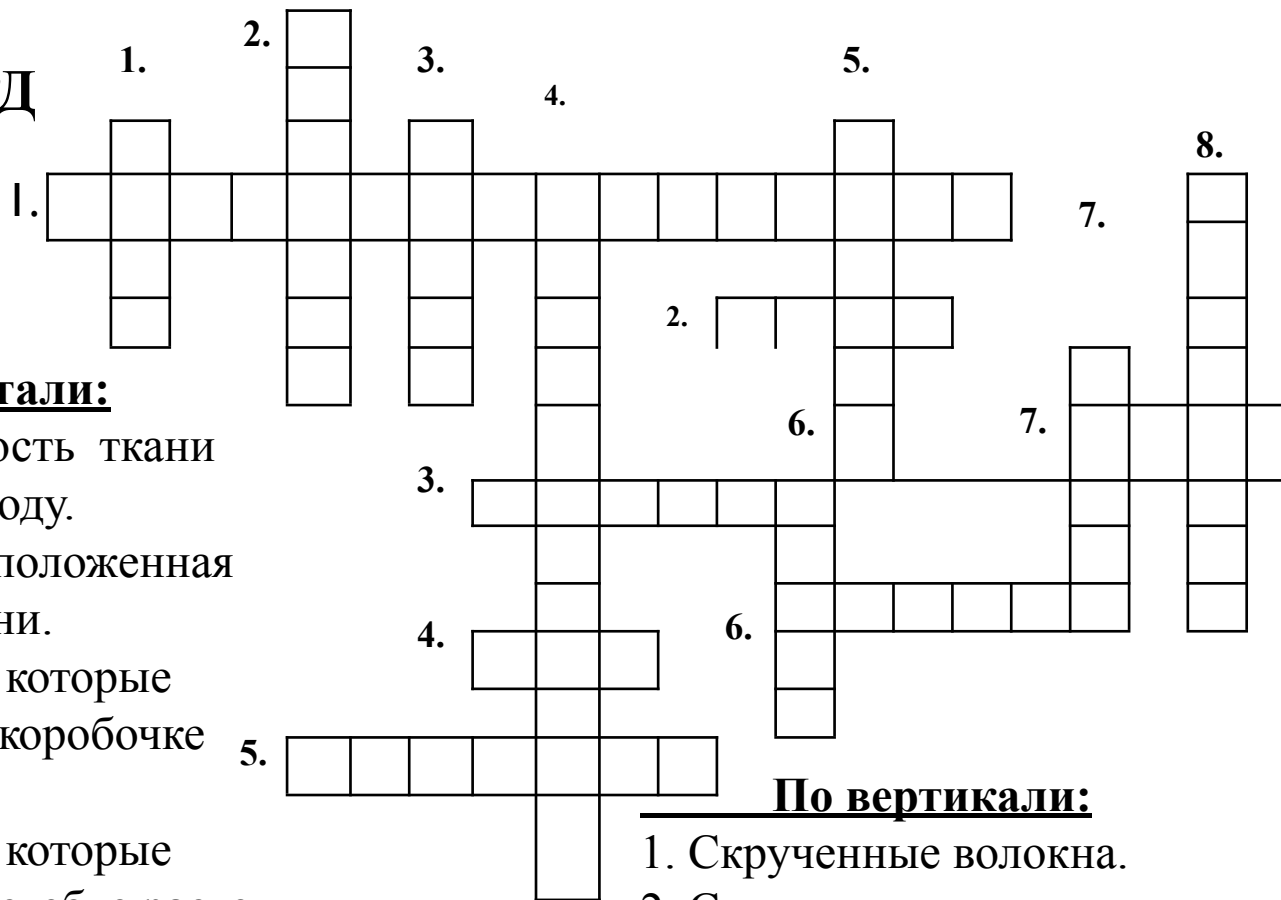
Состав команды:

1. Капитан
2. Голос
3. Умелые руки
4. Советники

Личная карточка учениц

Название команды:			
№п./п	Название конкурса	Оценка за теорию	Оценка за практику
1	Кроссворд		
2	ШВЫ		
3	Силуэты		
4	Моделирование		

КРОССВОРД



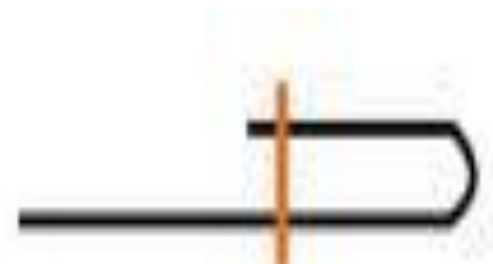
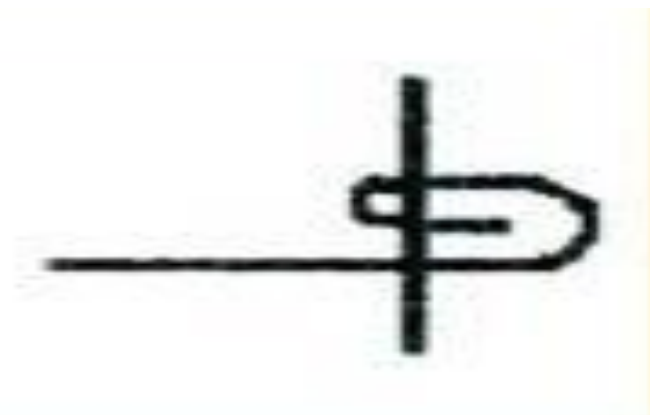
По горизонтали:

1. Способность ткани поглощать воду.
2. Нить расположенная поперек ткани.
3. Волокна, которые находятся в коробочке растения.
4. Волокна, которые находятся в стебле растения.
5. Предприятие, на котором вырабатывают нити и ткани.
6. Неосыпаемые края в ткани.
7. Цельная неразрывная масса шерсти, состригаемая из овцы.

По вертикали:

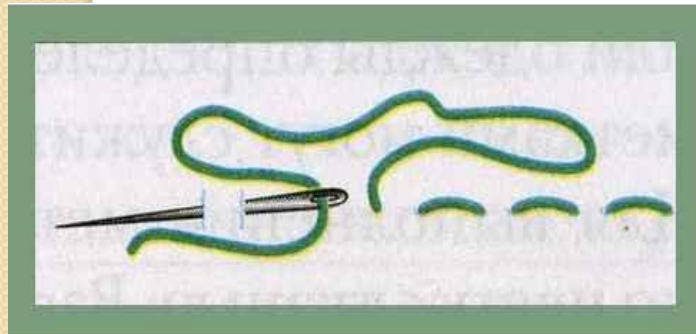
1. Скрученные волокна.
2. Сырье для получения пряжи.
3. Полотно, получаемое путем переплетения нитей.
4. Она бывает полотняным, саржевым.
5. Долевая нить в ткани или нить...
6. Оболочка личинки тутового шелкопряда.
7. На прядильной фабрике ее прядут.
8. Она поедает листья шелковицы.

По приведенному ниже условному изображению создайте образец машинного шва.

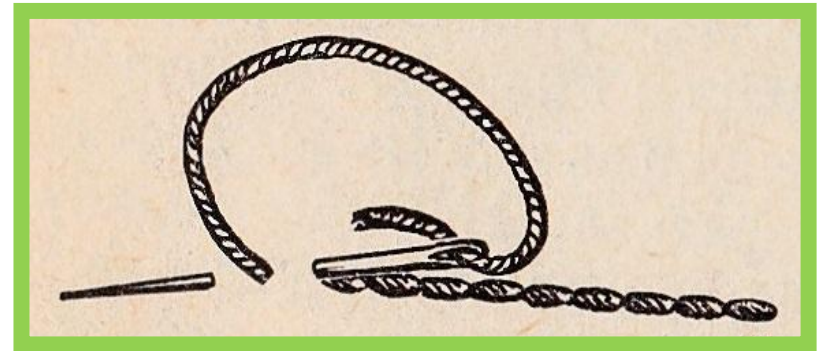


Выполнить образцы ручных швов:

- 1. Вперед иголку



- 2. Назад иголку



Силуэты в одежде



Силуэты

⋮



Прямой **полуприлегающий**
прилегающий

трапециевидный

Первые ночные сорочки появились в эпоху позднего Средневековья, а именно в Чехии в 1492 году. До этого сорочку использовали люди Древней Греции и Рима в качестве туники. До появления сорочек женщины предпочитали спать обнаженными, либо в том, что носили днем, что соответственно было не совсем удобно и гигиенично. Называли тогда одежду для сна - «юбка для спальни», она была очень широкой и длинной.



Туника – прообраз современной сорочки из древнего Рима и Греции. В дальнейшем тунику стали носить, как нательное белье, не снимая днём.

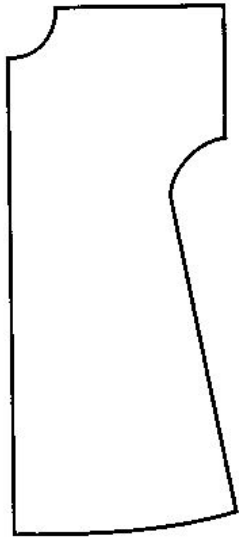


Сшить ночную сорочку - совсем несложно, и она, сшитая с добрыми мыслями и любовью, - словно оберег, будет хранить ваш сон, снимать усталость и дарить жизненные силы.



Современные сорочки, конечно, существенно отличаются от тех, что носили в прежние времена. Они шикарны и удобны, специально разработаны из хорошего материала, с множеством цветовых и стилевых решений, что позволяет с легкостью подобрать сорочку по фигуре.





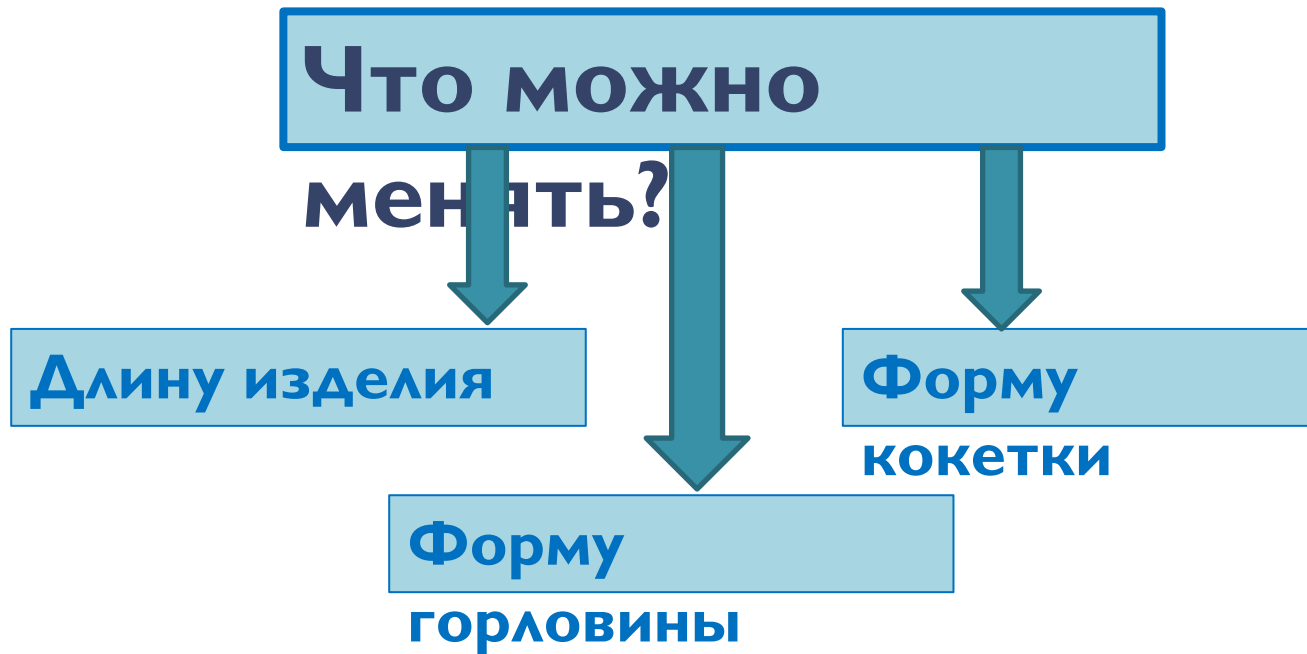
По одной и той же выкройке можно сшить изделия разных фасонов. Для этого необходимо промоделировать его.

«Модель» - слово пришло к нам из французского языка, значит – изменять.

Моделирование – процесс изменения чертежа выкройки в соответствии с выбранной моделью.



***Вот так будет
выглядеть ваша
ночная сорочка если
её не моделировать.***



Самый простой из приемов моделирования изменение длины ночной сорочки



Модель №1 и №4 - длина

«макси»

Модель №2, №3, №5 - длина

«миди»

Моделирование изменением формы выреза горловины

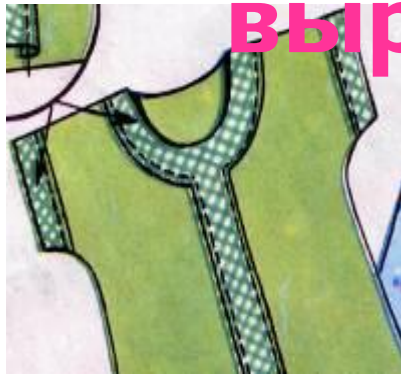


«V» образный
вырез

Фигурный
вырез

При изменении формы выреза нужно нанести новую линию выреза горловины на выкройке переда и спинки

Овальный вырез





Вырез «лодочка»



Вырез «карэ»



