

МБОУ СШ №1 г. Сычевки Смоленской области

**Мастер-класс для учителей РМО
эстетического цикла
(предмет технология, 6 класс)**

Обработка горловины плечевого изделия



Подготовила: руководитель
РМО учителей эстетического
цикла
учитель технологии
Рева Марина Викторовна

Сычевк
а
2018



Цель:

выполнить обработку горловины платья
подкройной обтачкой

Задачи:

1. Ознакомить учителей с видами вырезов горловины, научить приемам обработки горловины
2. Научить анализировать качество выполненной работы
3. Развивать умение выполнять ручные и машинные швы
4. Воспитать чувство ответственности за качество выполненной работы.

Тест

• **1. Какие ткани лучше использовать для пошива ночных сорочек?**

- а) хлопчато- бумажные;
- б) ткани из химических волокон;
- в) шерстяные ткани;
- г) льняные.

• **2. По какой мерке определяют размер горловины?**

- а) Дст; б) Ди; в) Оп; г) Ош. Д) Ог

• **3. Как подготовить ткань к раскрою? Что надо учитывать при раскладке деталей выкройки на ткани?**

• **4. Сырьем для производства химических волокон служит:**

- а) шерсть животных;
- б) нефть;
- в) уголь;
- г) растения.

• **5. Долевая нить ткани при раскладке выкройки располагается**

- 1 – – произвольным образом
- 2 – – по длине
- 3 – – по ширине
- 4 – – по диагонали

Ответы:

• 1. Какие ткани лучше использовать для пошива ночных сорочек?

• **а) хлопчато-бумажные;**

• **г) льняные.**

• 2. По какой мерке определяют размер горловины?

• **г) Ош.**

• 3. Как подготовить ткань к раскрою? Что надо учитывать при раскладке деталей выкройки на ткани?

• **Провести декатировку, найти дефекты, определить лицевую и изнаночную стороны, определить направление рисунка**

• 4. Сырьем для производства химических волокон служит:

• **б) нефть;**

• **в) уголь;**

• 5. Долевая нить ткани при раскладке выкройки располагается

• 1 – произвольным образом

• **2 – по длине**

• 3 – по ширине

• 4 – по диагонали

Что такое горловина?

Все ли горловины можно обрабатывать
только одним понравившимся
способом?

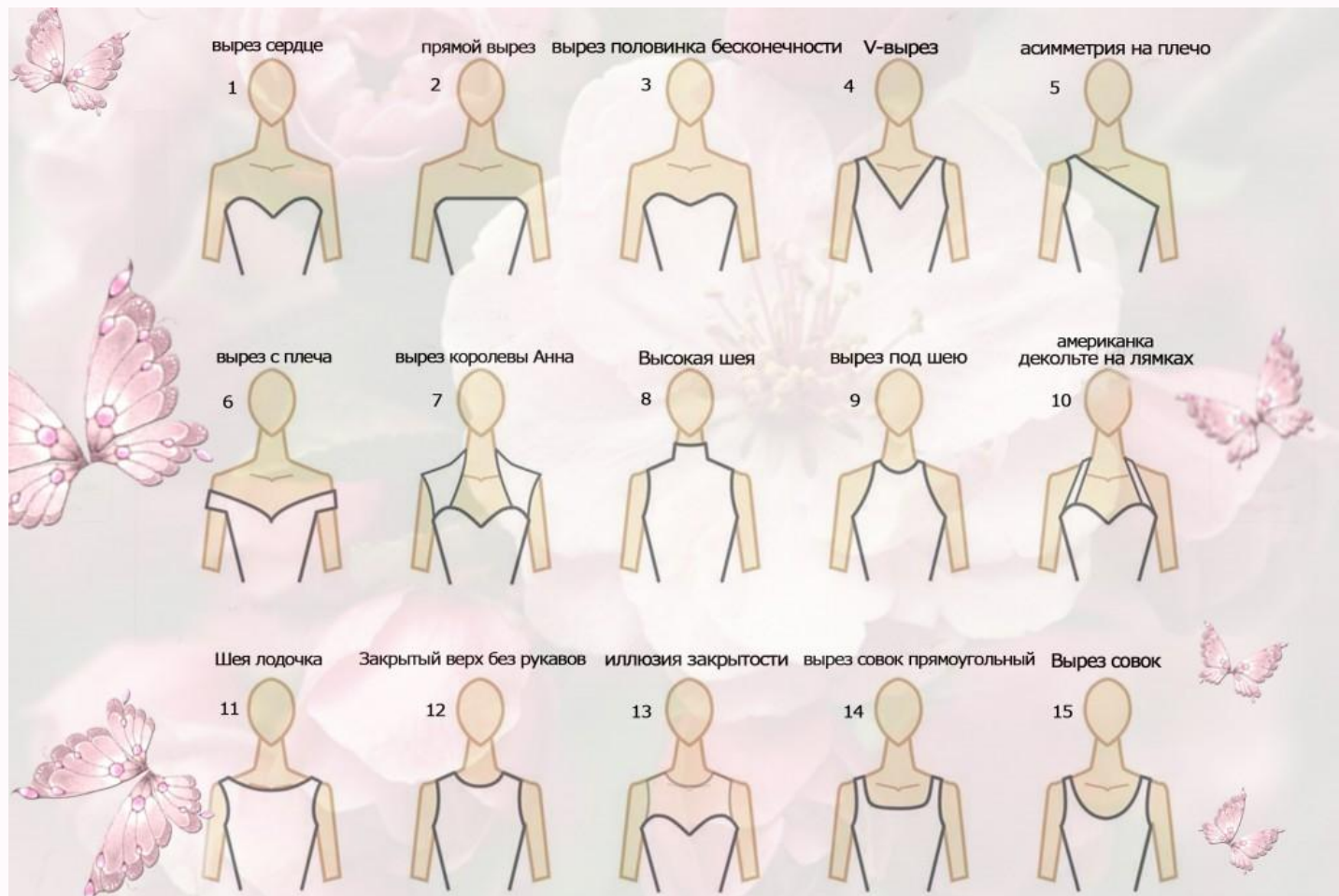


Горловина — это участок швейного изделия, который всегда привлекает внимание окружающих.

Вырез горловины (его форма, отделка) является очень важным элементом и требует серьезного обдумывания, поскольку именно верхние фрагменты изделия доминируют и подчеркивают его достоинства.

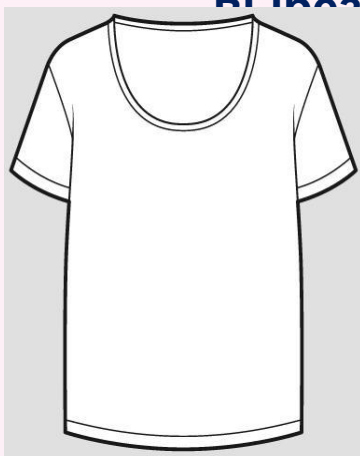


Что нужно учитывать при выборе выреза горловины?

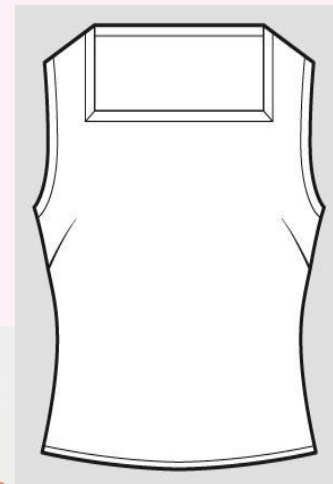


Формы выреза горловины

Закруглённый

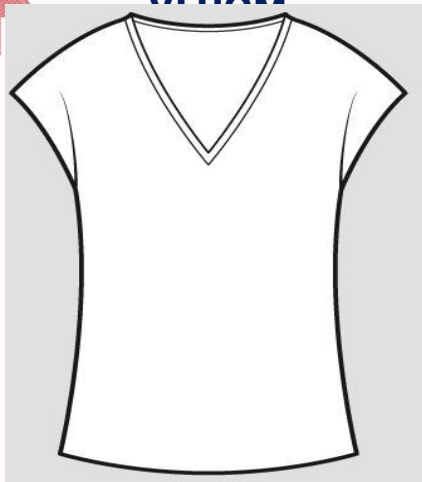


Прямоугольный вырез (каре)

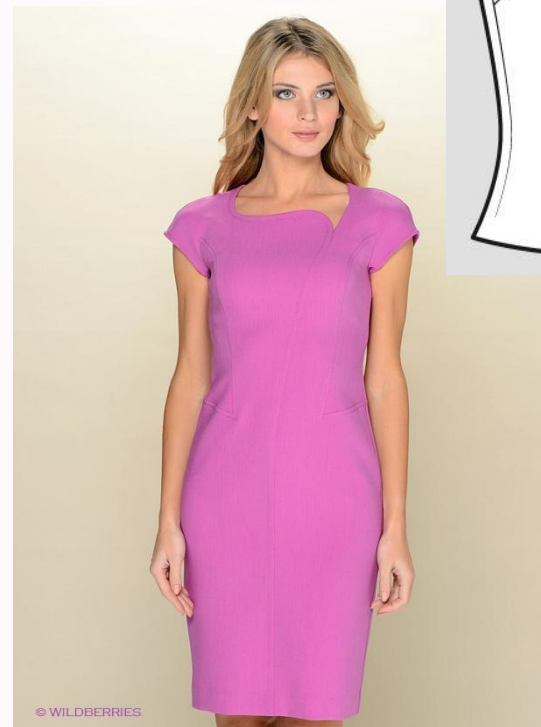
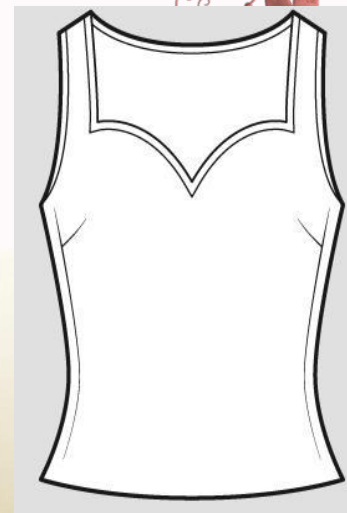


Вырез

УГЛУБЛЕН



Фигурный вырез



Как можно обрабатывать горловину своего изделия?



Воротник

Вырез горловины плечевого изделия можно обработать воротником. Это очень важная часть одежды. Воротник, если он вам подходит, способен подчеркнуть женственность, а если нет – испортить образ.



Воротник с отворотами



Питер Пен



Воротник-шаль



Мягкий воротник "Собаачьи уши"



Морской воротник



Жабо



Воротник-бант



Воротник с отворотами и лацканами

Косая бейка

Рубахи древних славян были либо цельнокроеными, либо сшивались из нескольких отрезков ткани.

Это был универсальный вид одежды для всех слоев населения. Носили рубаху из грубого льняного полотна или из хлопка.

Обрабатывали горловину рубахи стойкой или косой бейкой.



Подкройная обтачка

Обтачка – это деталь, которая служит для обработки срезов изделия с целью предохранения их от осыпания и растяжения.

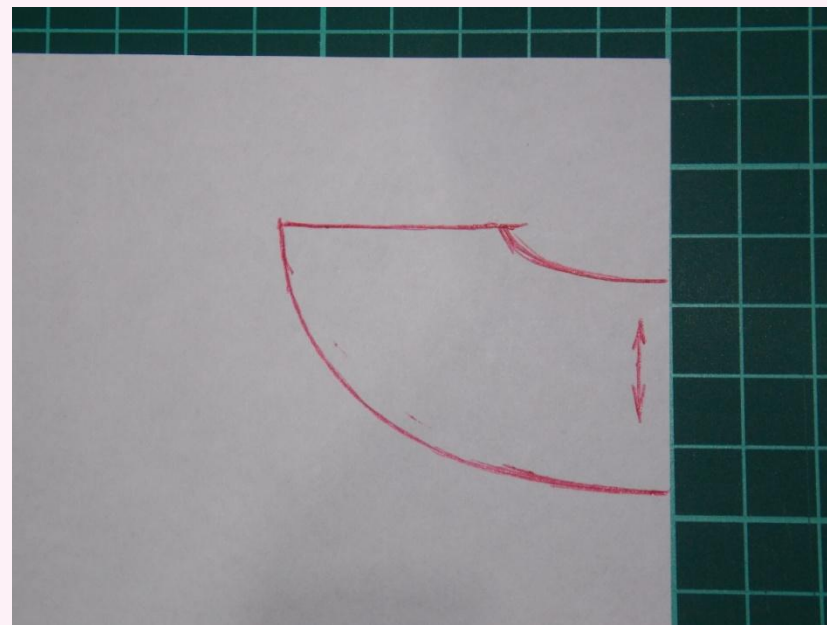
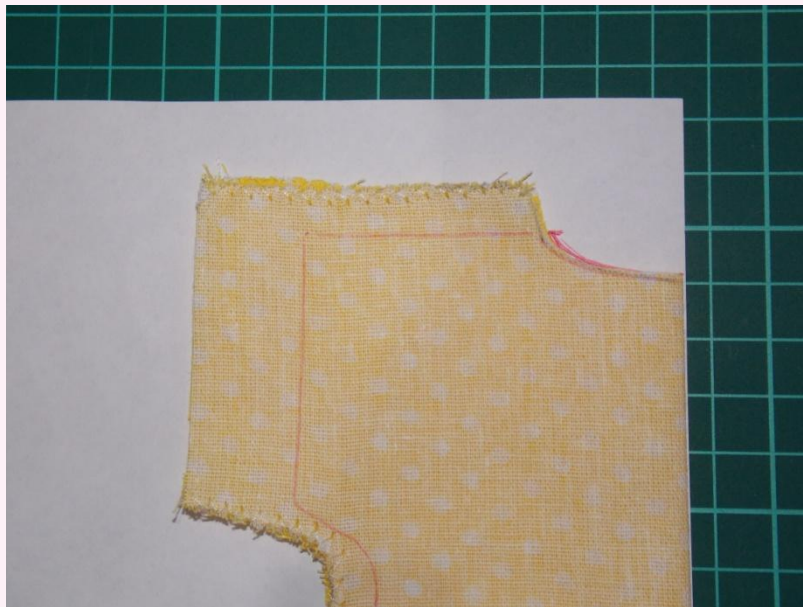
Если обтачка повторяет форму обрабатываемого среза, имеет выкройку, она называется **подкройной**.



Последовательность работы

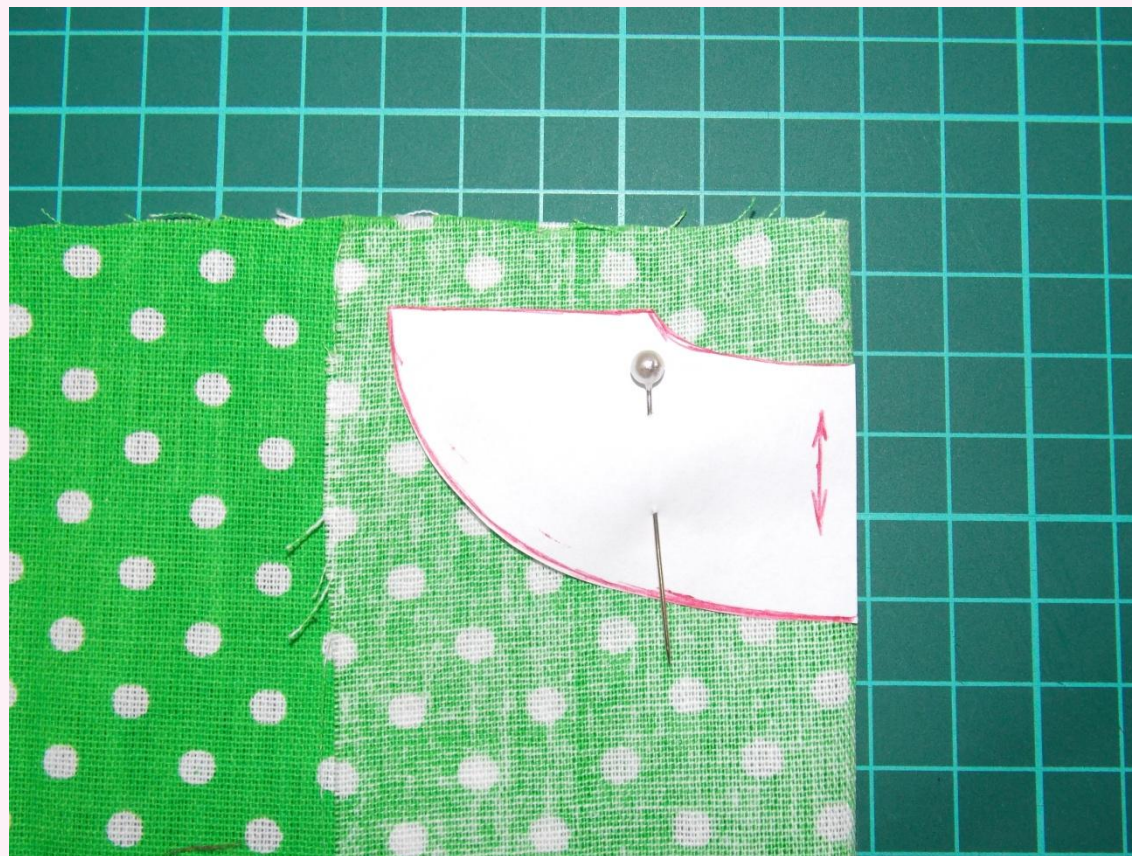
1. Изготовить лекало обтачки

Лекало выполняют по форме выреза горловины шириной 3-5 см

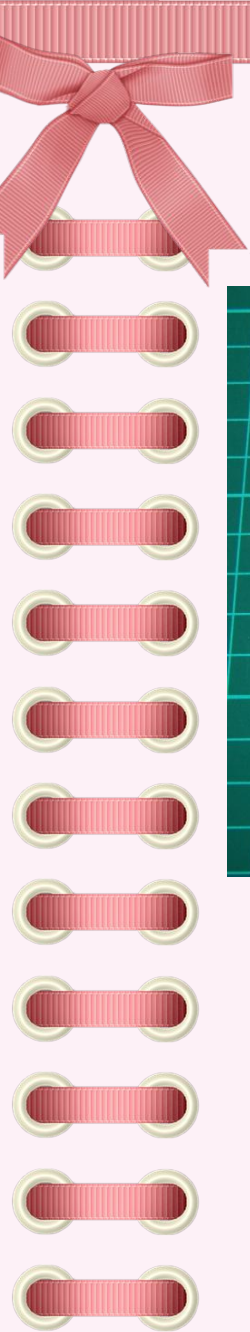
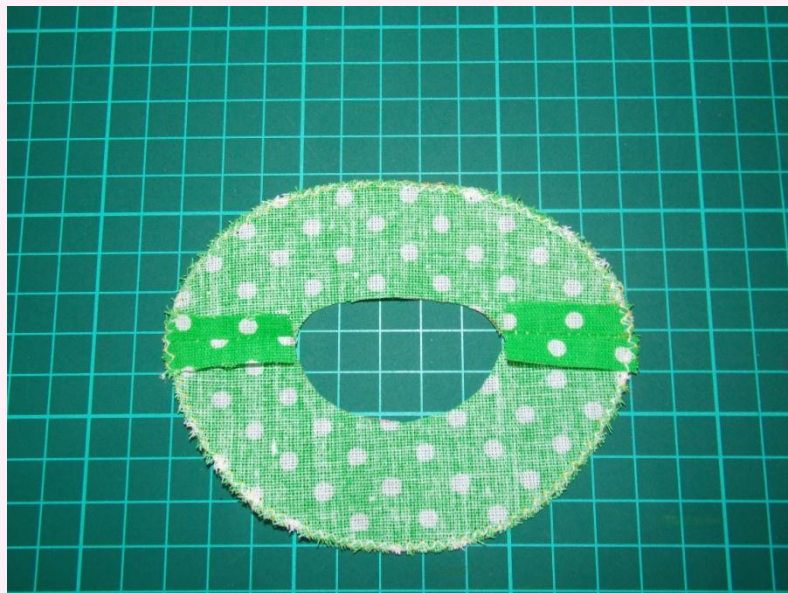


2. Раскроить обтачку.

Складываем ткань пополам лицевой стороной внутрь. Подготовленное лекало раскладываем на материале и прикалываем его булавками. Сгиб ткани совмещаем с намеченным сгибом лекала.



2.Обработать нижний срез обтачки зигзагообразной строчкой.



3. Обтачку накладываем на горловину лицевой стороной на лицевую сторону платья. Центры совмещаем. Прикалываем булавками.



4. Приметываем обтачку ручными стежками, затем притачиваем обтачку к изделию машинной строчкой.



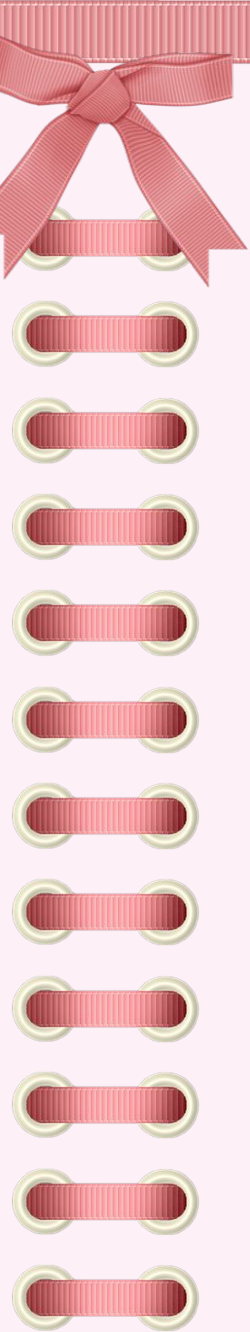
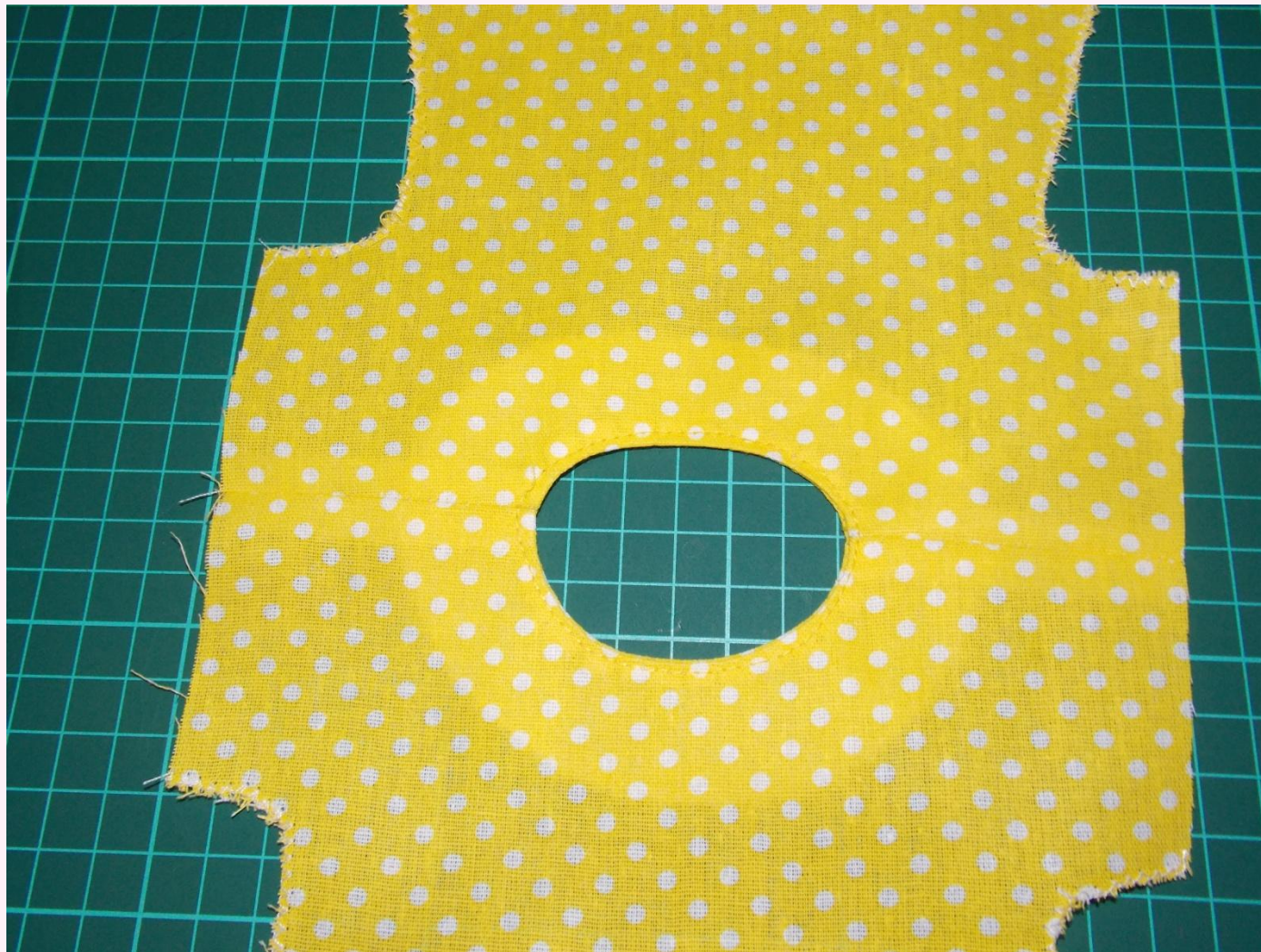
5. По ширине припуска кончиками ножниц делаем надсечки. Это нам надо для того, чтобы обтачка хорошо вывернулась, а швы не подтягивали обтачку. Надсечки делаем аккуратно, чтобы не повредить целостность строчки.



6. Вывернуть обтачку на изнаночную сторону, проутюживаем и приметываем к изделию сметочной строчкой.

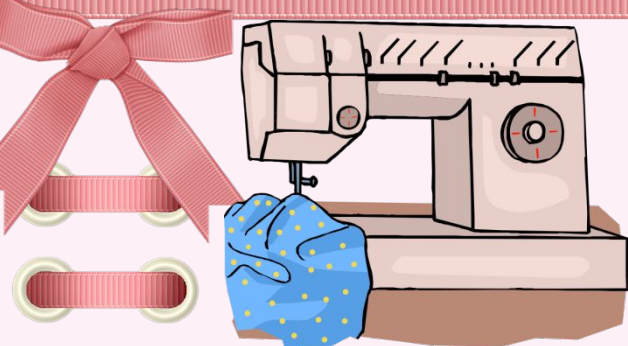


7. По лицевой стороне по горловине проложить отделочную строчку на 0,2 см от края.



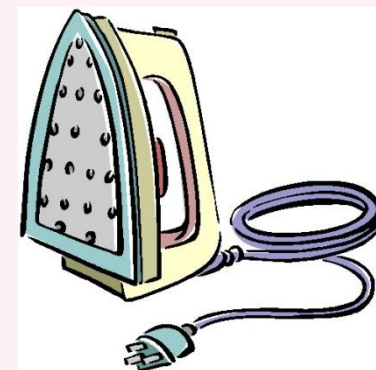
Вид изделия, обработанного подкройной обтачкой





Повторение правил ТБ

Дополни предложения!



1. Иглу необходимо хранить в _____
2. Запрещается брать иглу в _____
3. Запрещается вкалывать иглу в _____
4. Передавать ножницы _____ вперёд
5. Запрещается держать ножницы _____ вверх.
6. На столе ножницы должны лежать в _____
7. Включать и выключать утюг _____ руками.
8. Ставить утюг на _____
9. Утюжить стоя на _____
10. При работе на швейной машине следить за _____
11. Следить, чтобы в изделии не было _____
12. Запрещается _____ самим и _____ других



Задание

Обработать горловину швейного изделия с круглым вырезом подкройной обтачкой



Закрепление

- 1. Какие формы горловины вы знаете?
- 2. Какие виды обработки горловины вы знаете?
- 3. Что такое обтачка?
- 4. Как называется обтачка, если она повторяет форму обрабатываемого среза?



Рефлексия

Дополни предложения

- 1. Сегодня на мастер-классе я узнала...**
- 2. Мне было трудно...**
- 3. Я поняла, что...**
- 4. Я научилась...**
- 5. Было интересно узнать...**

