



**Цой Марина Ильинична**

**Учитель технологии сш №31**

**п. Жалагаш**

*«Моделирование плечевого изделия с цельнокроеным рукавом».*

**Моделирование ночной сорочки**

# Цель урока:

1. Познакомиться с приёмами моделирования, научиться выполнять различные модели ночных сорочек с цельнокроеным рукавом;
2. Познакомиться с профессией художника-модельера, инженера-конструктора.

**Проверочный тест по теме:  
«Конструирование ночной сорочки. Снятие мерок.»**

***1. Напишите условное обозначение мерки напротив ее названия.***

**1-полуобхват груди второй - .....**

**2-полуобхват талии - .....**

**3-полуобхват бедер - .....**

**4-обхват плеча - .....**

**5-длина спины до талии - .....**

**6-длина изделия - .....**

***2. Найдите верный ответ***

***Мерку "полуобхват шеи" снимают .....***

**а - горизонтально вокруг шеи**

**б - от 7-го шейного позвонка до яремной впадины**

**в - вокруг шеи: сзади - над 7-м шейным позвонком, спереди - над яремной впадиной**

**3. Мерку «полуобхват груди второй» снимают .....**

- а - спереди выше грудных желез**
- б - от линии талии до 7-го шейного позвонка**
- в - горизонтально по линии бедер с учетом выступа живота**
- г - спереди горизонтально по наиболее выступающим точкам грудных желез**

**4. Мерку «обхват плеча» снимают ....**

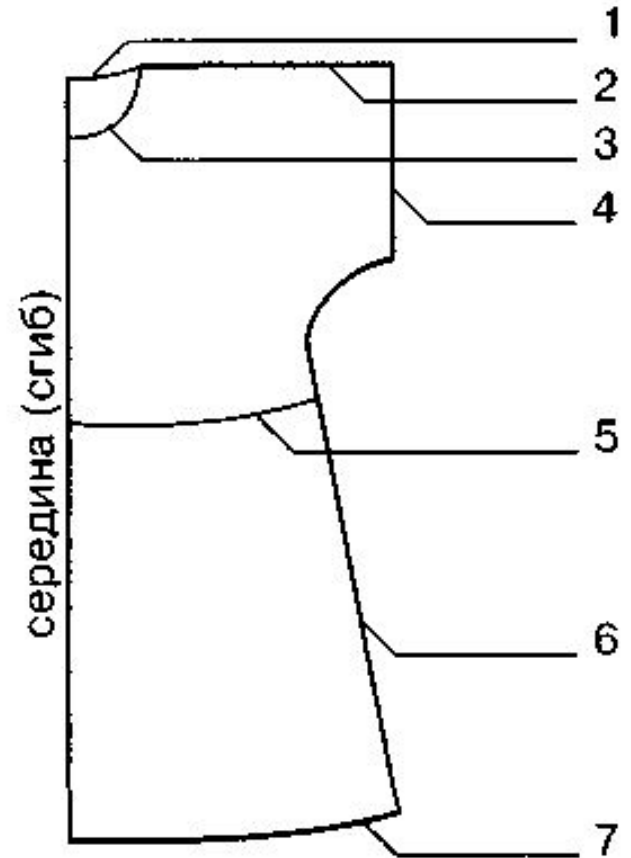
- а – параллельно подмышечной впадины**
- б – перпендикулярно оси плеча на уровне подмышечной впадины**
- в - сзади – вдоль плеч**

**5. Из приведенного ниже перечня одежды выберите толщину которая относится к нательному белью.**

- а – КОЛГОТЫ**
- б – ночная сорочка**
- в – пижама для сна**
- г – халат**
- д – нижнее белье**

**6. Дайте название конструктивным линиям и срезам**

- 1 –
- 2 –
- 3 –
- 4 –
- 5 –
- 6 –
- 7 –



**7. Из приведенных ниже примеров выделите группу поясной и плечевой одежды – брюки, носки, жилеты, платья, шорты, сарафаны, блузы, кепки, жакеты, юбки, пальто, плащи, распашонки.**

# Проверь себя

При оценивании работы за каждый правильный ответ – 1 балл, всего 30 б. 30–28 – «5», 27-23 – «4», 22- 19 – «3», 18 и меньше «2».

## 1. Напишите условное обозначение мерки напротив ее названия.

1-полуобхват груди второй - Ст II

2-полуобхват талии - Ст

3-полуобхват бедер - Сб

4-обхват плеча - Оп

5-длина спины до талии - Дст

6-полуобхват шеи - Сш

## 2. Найдите верный ответ

*Мерку "полуобхват шеи" снимают .....*

в - вокруг шеи: сзади - над 7-м шейным позвонком, спереди - над яремной впадиной

## 3. Мерку «полуобхват груди второй» снимают .....

г - спереди горизонтально по наиболее выступающим точкам грудных желез

## 4. Мерку «обхват плеча» снимают .....

б – перпендикулярно оси плеча на уровне подмышечной впадины



**5. Из приведенного ниже перечня одежды выберите только ту которая относится к нательному белью.**

б – ночная сорочка

в – пижама для сна

д – нижнее белье

**6. Дайте название линиям и срезам**

**1 – горловина спинки**

**2 – линия плеча**

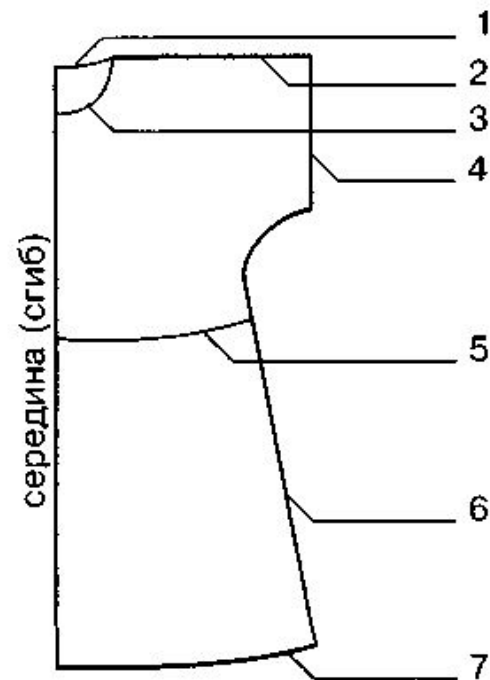
**3 – горловина переда**

**4 – линия низа рукава**

**5 – линия талии**

**6 – линия бока**

**7 – линия низа изделия**



**7. брюки  
шорты  
юбки**

**Поясная  
одежда**

**жилеты  
платья  
сарафаны  
блузы  
жакеты  
пальто  
плащи  
распашонки**

**Плечевая  
одежда**

# Словарь

## Туника-

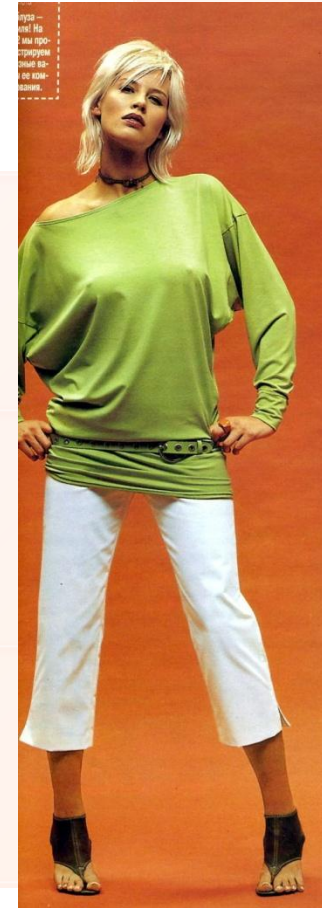
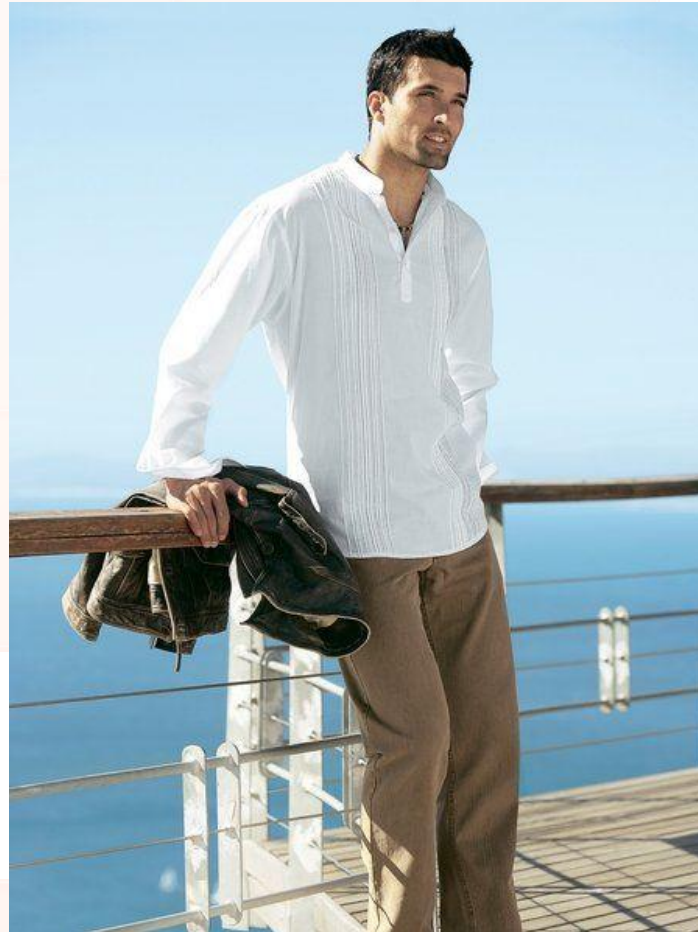
- 1) В Древнем Риме: длинная одежда, носимая под тогой;
- 2) Простейший вид наплечной одежды: прямого покроя, без плечевых швов.



# Большая родня древней тунике



# Современная одежда с цельнокроеным рукавом







**Ночная сорочка**

# Требования, предъявляемые к ночной сорочке

- Гигиенические: должна обеспечивать нормальную жизнедеятельность организма, не вредить здоровью.
- Эксплуатационные: удобная в носке, достаточно прочная.
- Эстетические: красивая, оригинальная.
- Экономические: недорогая и доступная

# Ткань для ночной сорочки





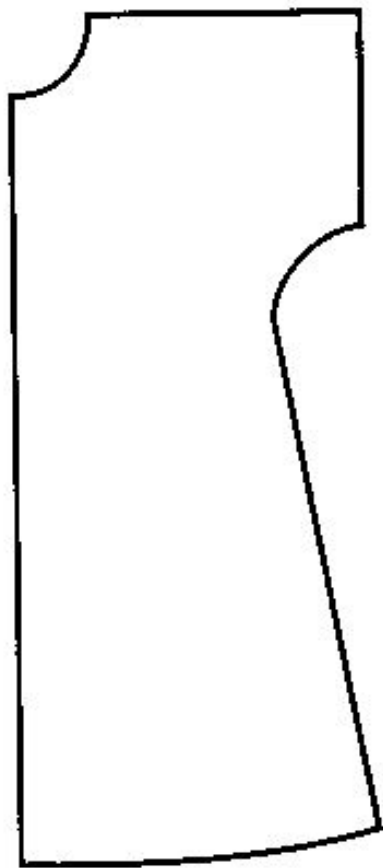
# ФИЗКУЛЬТМИНУТКА



# Модели сорочек







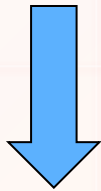
По одной и той же выкройке можно сшить изделия разных фасонов. Для этого необходимо промоделировать его.

**Моделирование** - ( от слова «модель» т.е образец) – это создание модели по эскизам.

Существует два этапа моделирования.

# Этапы моделирования

- **Художественное моделирование** – изменение внешнего вида изделия с применением различных видов декоративной отделки.

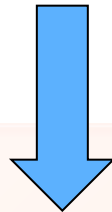


- **Художник-модельер**



# Этапы моделирования

- **Техническое моделирование** – изменение чертежа выкройки в соответствии с выбранной моделью.



Инженер-конструктор



**Вот так будет  
выглядеть ваша  
ночная сорочка если её  
не моделировать.**



**Что можно менять?**

**Длину изделия**

**Форму кокетки**

**Форму горловины**

# Изменение длины ночной сорочки.



Модель №1 и №4  
длина «макси».

Модель №2, №3,  
№5 длина «миди».

**Самый простой из приемов моделирования.  
Всё зависит от желаемой длины.**

# Увеличение длины изделия



Величина удлинения

# Уменьшение длины изделия



Новая линия низа

# Моделирование изменением формы выреза горловины.

При изменении формы выреза нужно нанести новую линию выреза горловины на выкройке переда и спинки.

«V» образный вырез

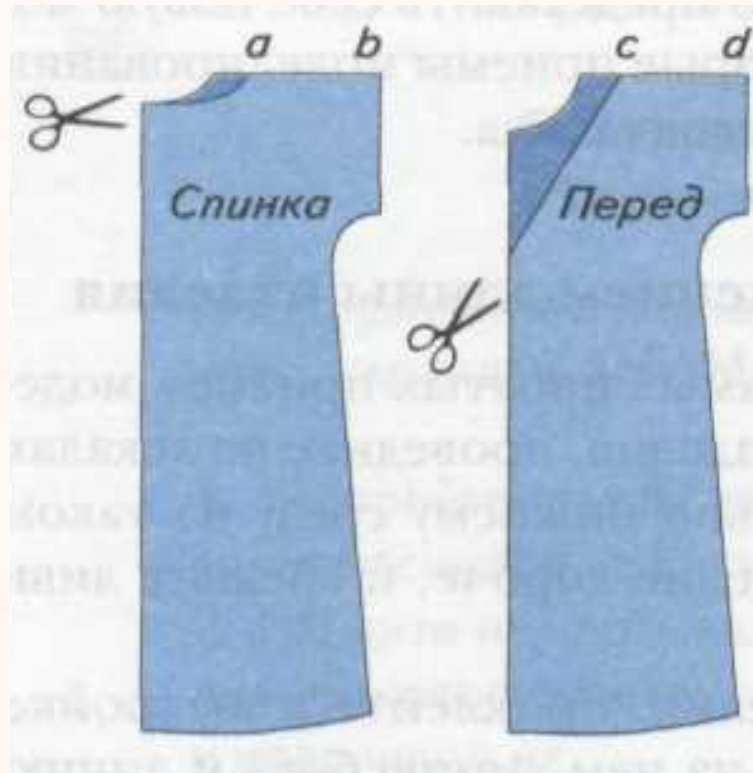


Фигурный вырез





# Моделирование изменением формы выреза горловины



V – образная форма выреза горловины

# Моделирование изменением формы выреза горловины

Квадратная форма выреза  
горловины



# Виды отделок выреза горловины



# Моделирование формы выреза горловины



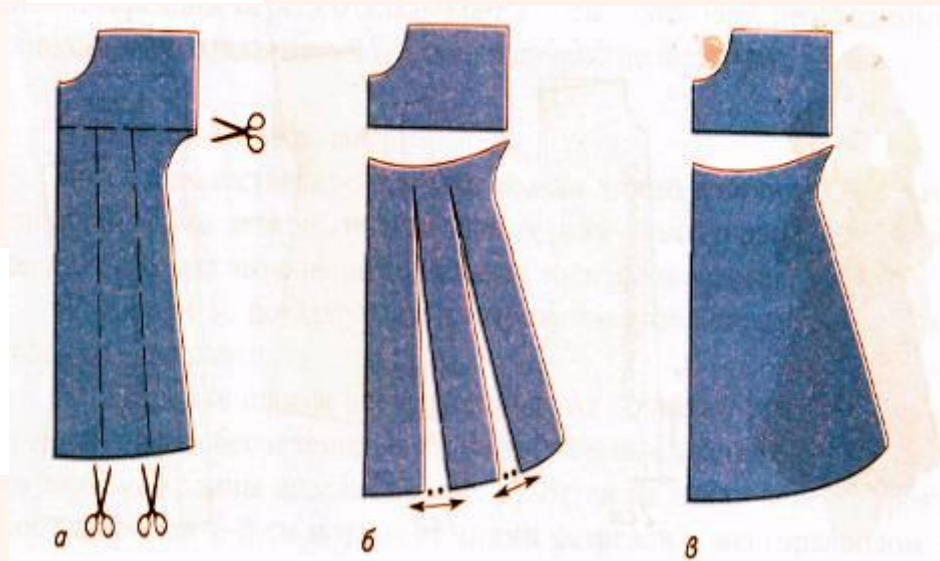
# Моделирование кокетки

**Кокетка** — отрезная деталь одежды, которая образует её верхнюю часть.

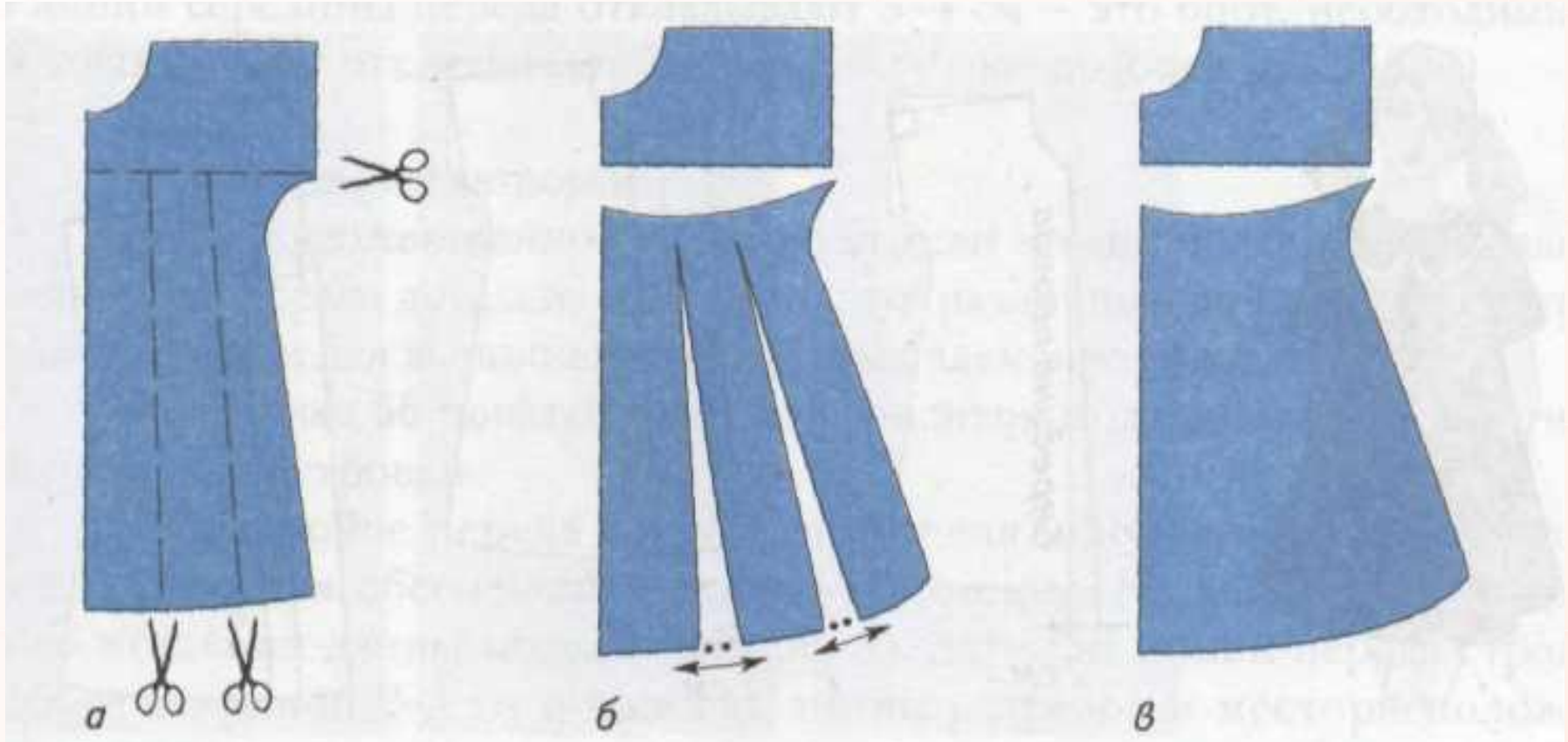
Новую форму плечевого изделия можно получить моделированием кокетки с одновременным расширением низа. Форма линии, по которой отрезается кокетка, может быть любой: прямой, ломаной, круглой, фигурной.



## Прямая кокетка

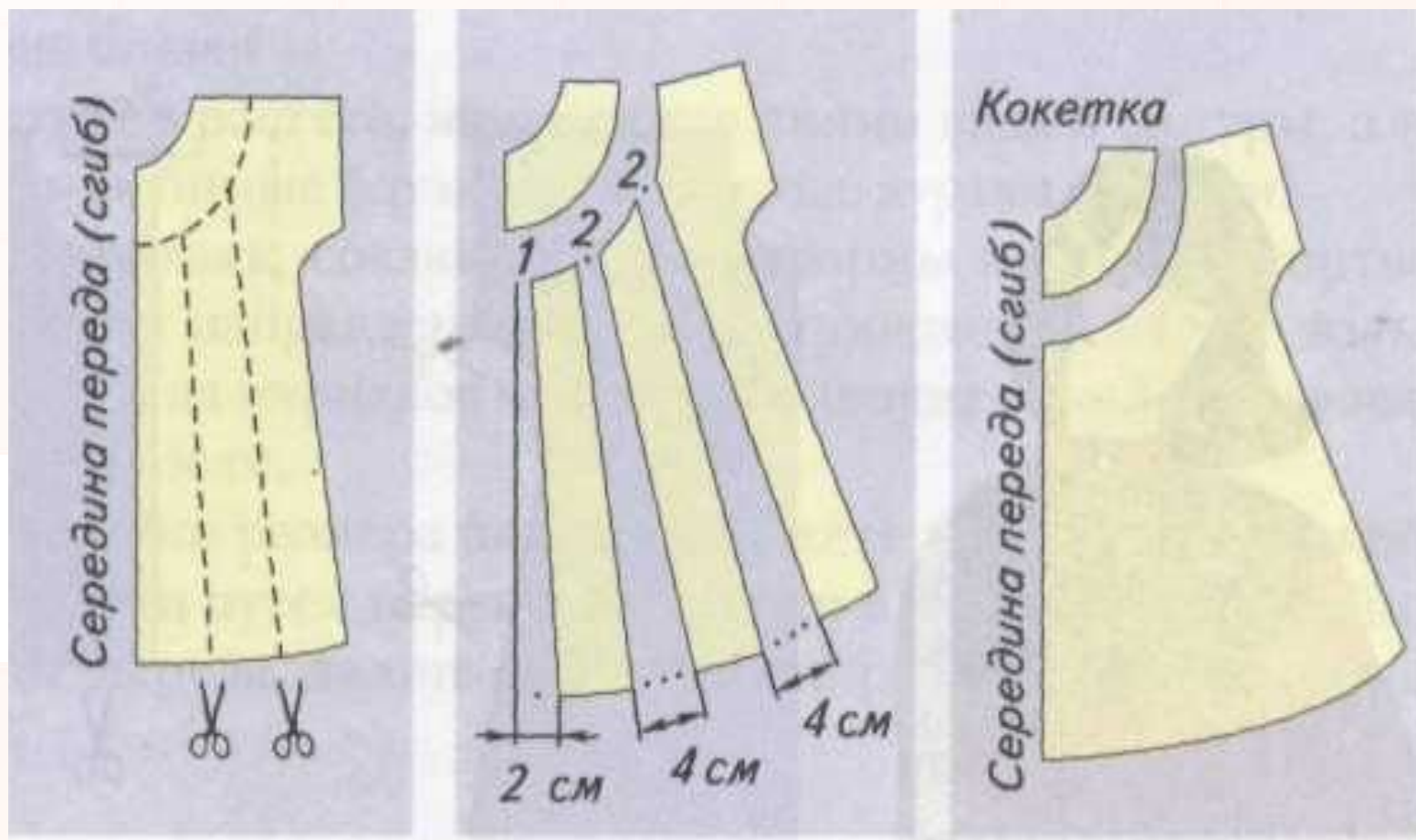


# Моделирование прямой кокетки



Прямая кокетка + расширение низа изделия

# Моделирование овальной кокетки



Овальная кокетка + расширение по низу и по линии кокетки

# Игра: Ателье “Кокетка”.

- *Цель игры* – выполнить заказ по моделированию ночной сорочки с цельнокроеным рукавом.







# Проверь себя.

- **Моделирование это:**

**1. построение чертежа деталей одежды**

**2. изменение формы деталей одежды**

**3. изменение формы деталей одежды и художественное оформление**



# Проверь себя.

- Назовите два вида моделирования.

Художественное  
Техническое

О каких профессиях  
вы сегодня узнали?

Художник-модельер  
Инженер-конструктор



# Рефлексия урока

□ Что узнали нового?

□ В чем испытывали трудности?

□ Что понравилось на уроке?

## Оцени себя.



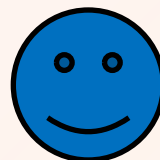
- умница



- стараюсь



- не все получилось



- было лень

# Как работал на уроке?

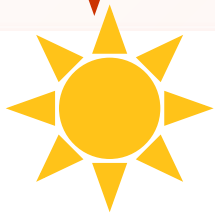
# Мое впечатление об уроке:



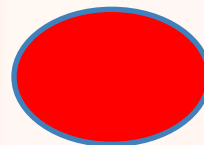
- правильно сам



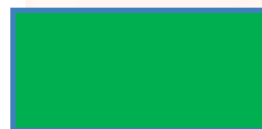
- ошибался



- с помощью других



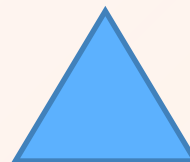
- здорово



- хорошо



- было трудно



- сделано мало

# *Домашнее задание:*

**Применяя полученные знания, выполните моделирование своей ночной сорочки.**

**Выполнить исследовательскую работу на тему: «История ночной сорочки»**

**Принести: ткань, портновский мел, ножницы, английские булавки, готовую выкройку.**

