

**Снятие мерок для  
построения чертежа  
фартука**

# Одежда первобытных людей







*The Opera, the Gardens, and Plays,  
This Village, Maids a' Praeger,  
The feathered Cote, her little Farm.*

**RURAL LIFE.** *With  
a View  
of the  
Country  
near  
London.*

London, Printed by R. Dilly and J. Sturges, Map and Printers, in Pall Mall, in the Year 1775.



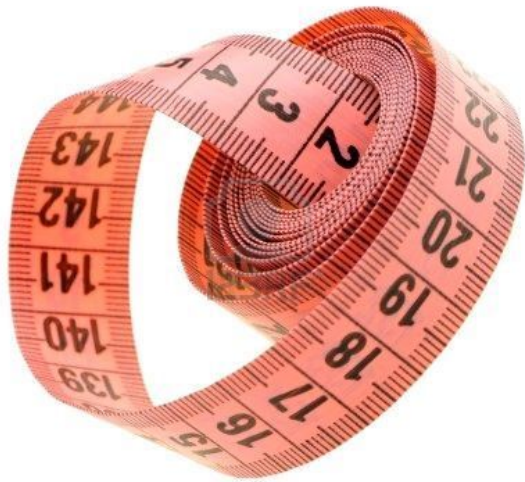
# Происхождение слова «Фартук»

- **Тух** – по-немецки «платок», «тряпка»;
- **Фор** – приставка со значением «перед».
- Русские женщины называли эту часть одежды «завеса», «запон» «передник»



# Фартуки





Для снятия мерок служит  
**сантиметровая лента.**

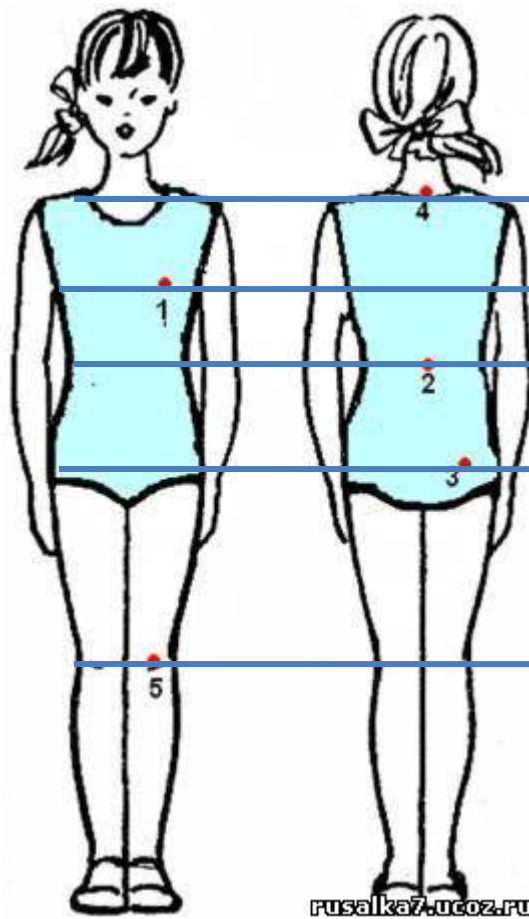
Изобрел её в 1810 году  
французский портной.



Изготавливается лента  
из полотна или клеенки.  
Длина ее 150 см, ширина  
– 2 см.



**Мерки** – это основные размеры фигуры человека, полученные путем её измерения.



**Линия шеи**

**Линия груди**

**Линия талии**

**Линия бёдер**

**Линия колен**

# Условные обозначения мерок

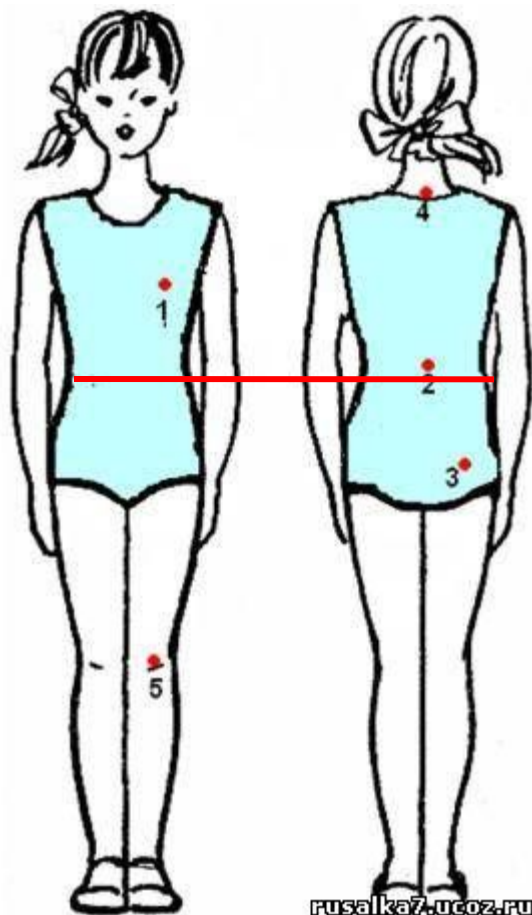
**Мерки** обозначаются заглавными буквами русского алфавита

- **О** - обхват
  - **С** - полубобхват
  - **Ш** - ширина
  - **В** - высота
  - **Д** – длина
- 
- Малые буквы при заглавных обозначают **участок измерения**:
    - **С т** – полубобхват талии
    - **С б** – полубобхват бедер



***МЕРКИ  
ДЛЯ  
ФАРТУКА***

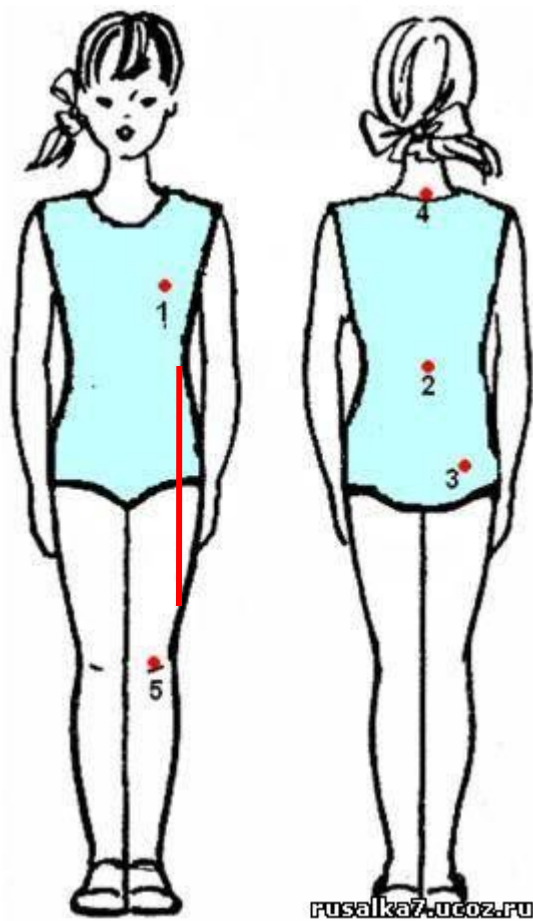
# *Ст – полуобхват талии*



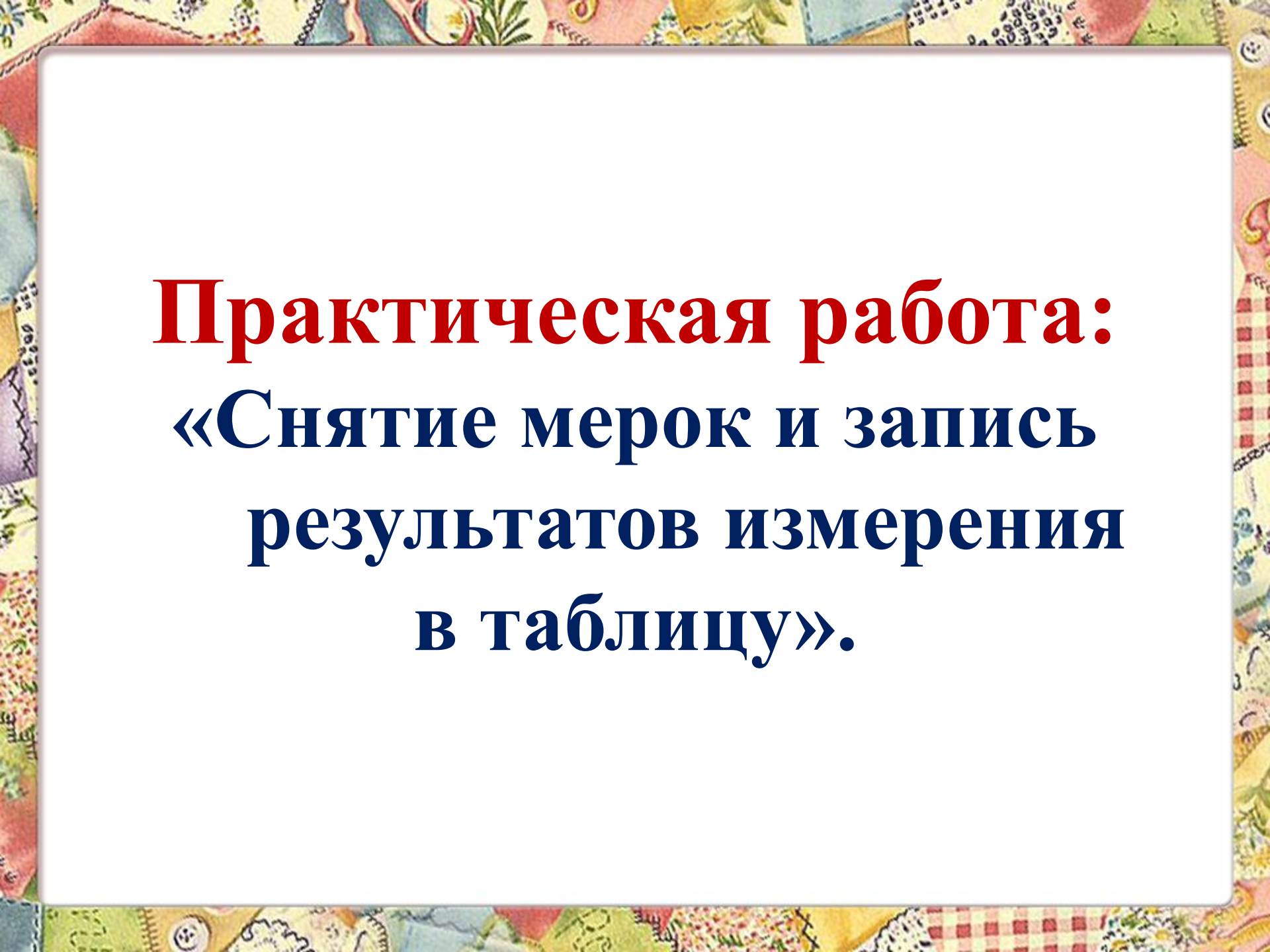
- *Измеряется по самому узкому месту туловища.*
- *Записываем половину измерения.*



# *Диз* – длина изделия



- *Измеряем от контрольного шнура на линии талии вниз до желаемой длины*
- *Записывается мерка полностью*



**Практическая работа:**  
**«Снятие мерок и запись  
результатов измерения  
в таблицу».**

<i>Условное обознач. мерок</i>	<i>Название мерок</i>	<i>Как снять мерку</i>	<i>Типовая фигура см.</i>	<i>Свои мерки см.</i>
<b><i>Ст</i></b>	<b><i>ПОЛУОБХВАТ ТАЛИИ</i></b>	<b><i>Сантиметровая лента проходит точно по контрольному шнуру по линии талии.</i></b>	<b><i>31</i></b>	
<b><i>Сб</i></b>	<b><i>ПОЛУОБХВАТ БЁДЕР</i></b>	<b><i>Сантиметровая лента проходит сзади по выступающим точкам ягодиц, а спереди замыкается на выпуклости живота.</i></b>	<b><i>40</i></b>	
<b><i>Диз</i></b>	<b><i>ДЛИНА НИЖНЕЙ ЧАСТИ</i></b>	<b><i>Измеряем от контрольного шнура на линии талии вниз до желаемой длины нижней части фартука.</i></b>	<b><i>35</i></b>	



# Закрепление

- Мерки снимают по **правой** ..... стороне фигуры.
- Талию предварительно опоясывают **шнурком** .....
- При снятии мерок измеряемый должен стоять **прямо**...
- Мерки снимают **сантиметровой лентой** ..... (чем?)
- При измерении сантиметровую ленту не **ослаблять и натягивать** .....
- Мерки длины записывают **полностью** .....
- Мерки обхватов записывают **в половинном** .....  
размере.