

Кокетка: виды, отделка и моделирование



*Балакина Ирина Ивановна
учитель трудового обучения*

Цель урока:

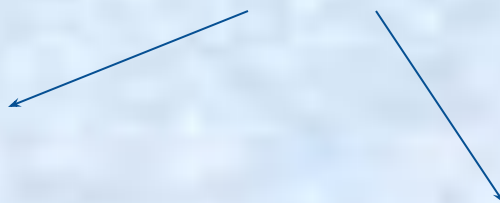
Познакомить учащихся с понятием кокетка, с видами и отделкой кокеток и их элементарным моделированием.

Задачи:

- формировать у учащихся понятие моделирование кокеток;
- корректировать и развивать зрительное и слуховое восприятие посредством показа презентации и выполнения задания;
- прививать навыки аккуратности в работе; воспитывать творческое отношение к работе, интерес к теме.



Кокетка



Запишите в словарь!



• Кокетка

Кокетка – это отрезная деталь изделия



Кокетки **быть расположены**



на полочке



на спинке

Кокетки

могут быть расположены



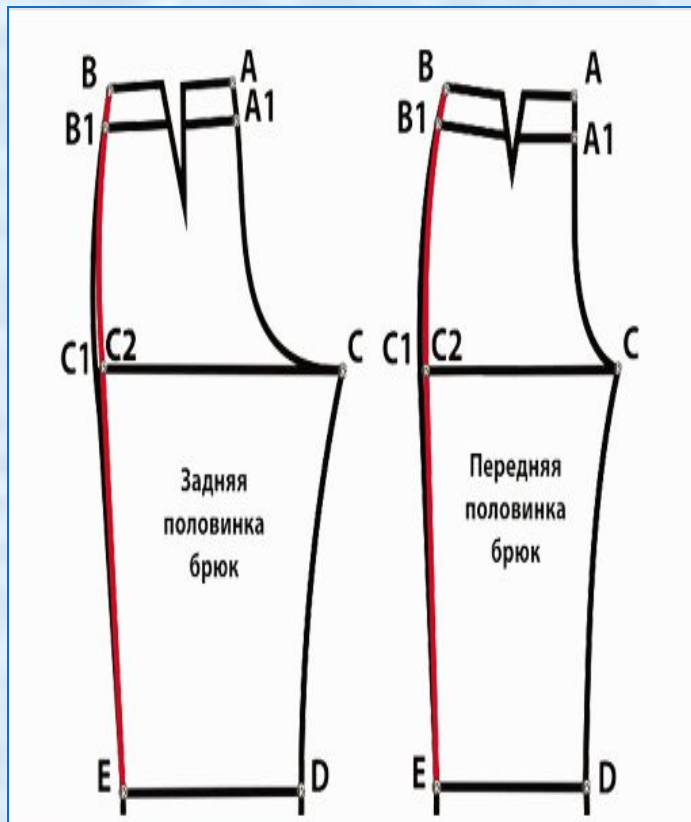
на полотнищах юбки

Юбки на кокетке



Кокетки

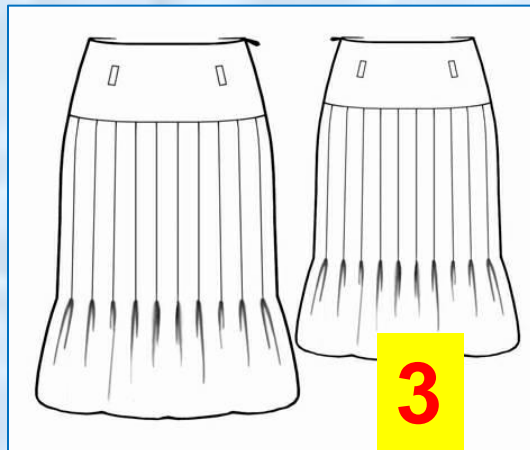
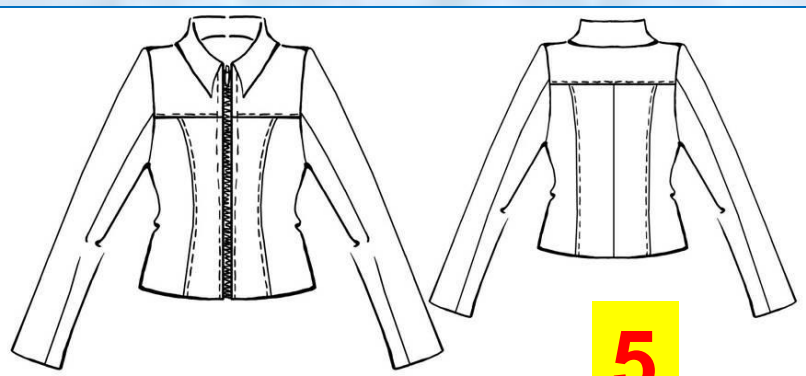
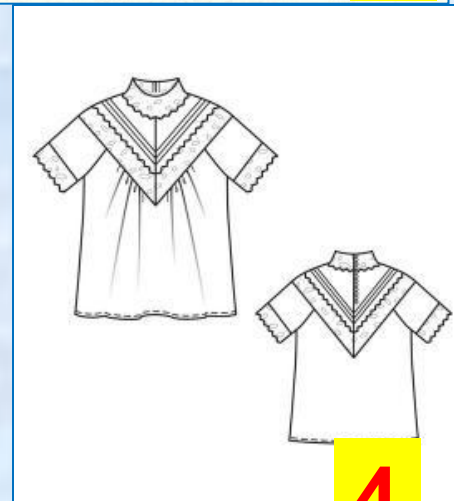
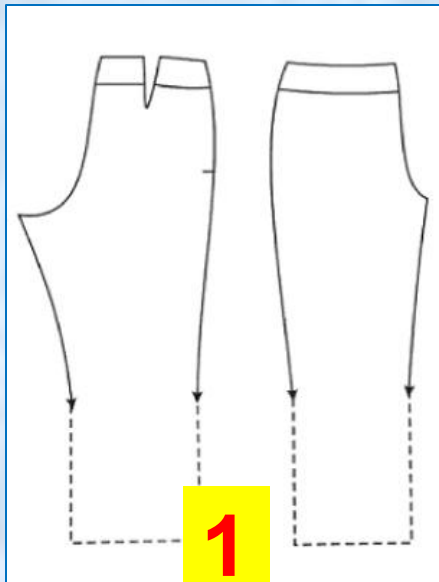
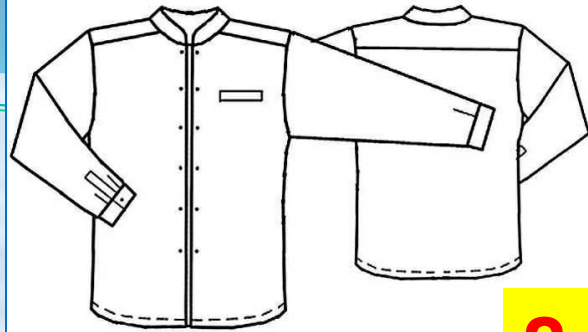
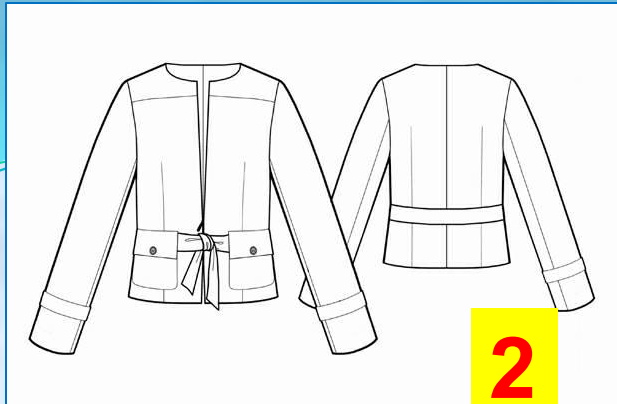
могут быть расположены



на половинках брюк

Брюки на кокетке





Кокетки

МОГУТ БЫТЬ ВЫПОЛНЕНЫ ИЗ ТКАНИ



ОСНОВНОЙ



ОТДЕЛОЧНОЙ

?



Кокетки

по форме
нижнего среза



прямые



фигурные



овальные

Фигурные кокетки



Отделка нижнего края



КАНТОМ

КОКЕТОК



КРУЖЕВОМ



ОБОРКОЙ

«Проверь себя!»



Задание №1:

Фасон кокетки?

1.Прямая

2.Овальная

3.Фигурная



Задание №2

Отделка нижнего края
кокетки?

1. Кантом
2. Кружевом
3. Оборкой

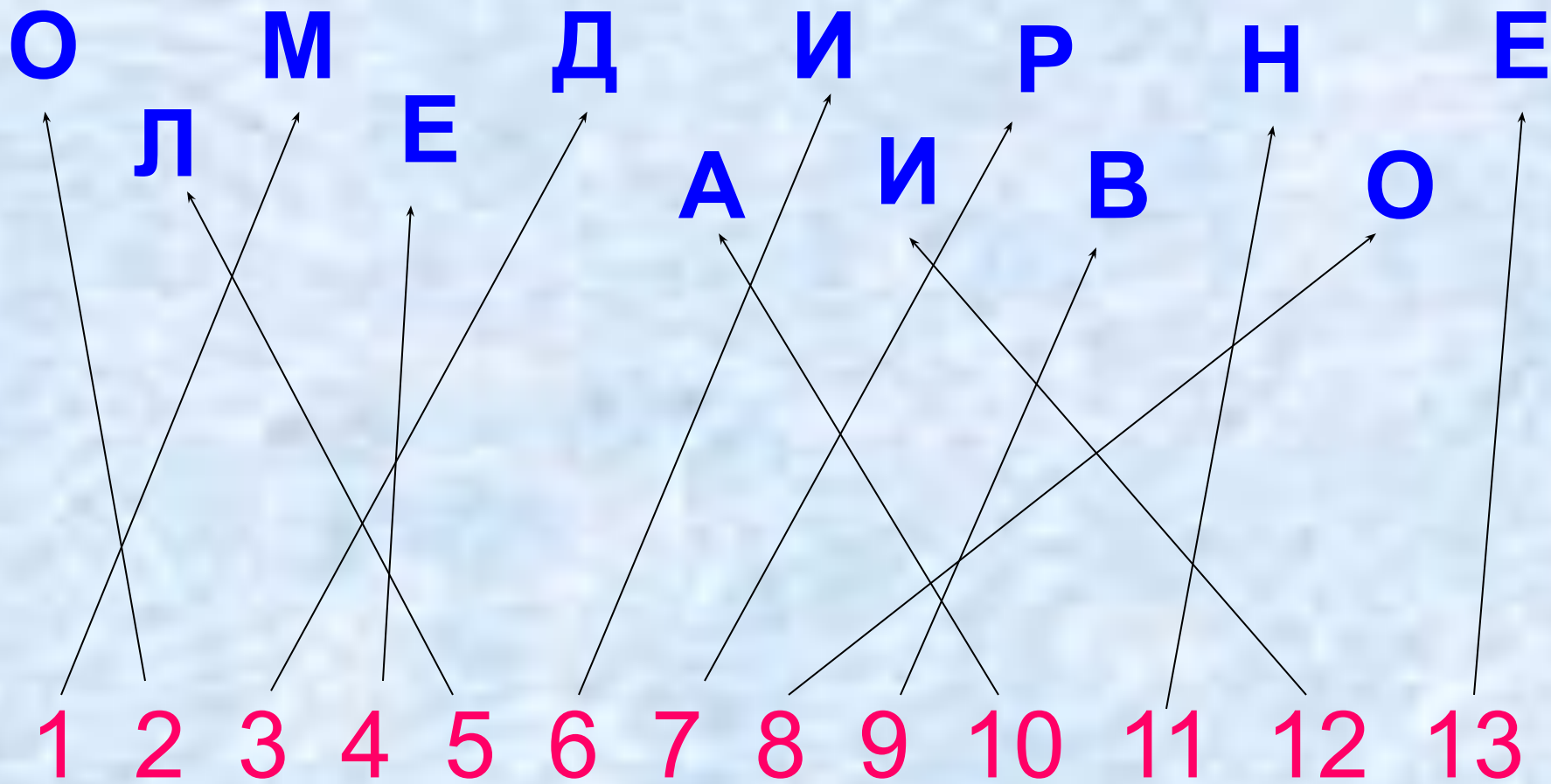


Задание №3

Кокетка – это....?

1. Припуск на застёжку
2. Полоска ткани для отделки, собранная на сборку посередине
3. Отрезная деталь изделия





**Моделирование - это
творческий процесс
создания новых моделей**

**Художественное
моделирование**

**Художник-
модельер**

**Техническое
моделирование**

**Инженер-
конструктор**



**Художник-модельер
за работой**



**Давайте
повторим!**



Прочитай, и найди ошибки!

Карман – это отрезная деталь изделия.

Кокетки могут быть расположены на манжетах, спинке, на полотнищах юбки, на половинках брюк. Их раскраивают из основной или отделочной ткани. По форме нижнего среза кокетки бывают квадратные, треугольные и фигурные. По нижнему краю кокеток можно расположить кант, кружево или оборку.

Моделирование кокеток выполняют на деталях переда (полочке) и рукавах выкройки цельнокроеного платья.

Давайте проверим!

Кокетка - это отрезная деталь изделия.

Кокетки могут быть расположены на **полочке**, спинке, на полотнищах юбки, на половинках брюк.

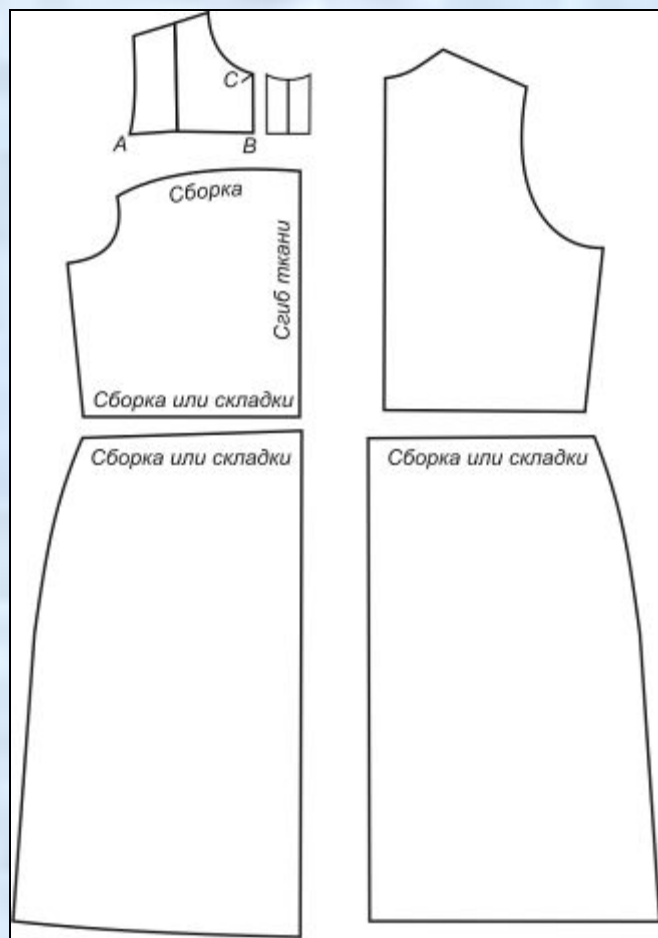
Кокетки раскраивают из основной или отделочной ткани.

По форме нижнего среза кокетки бывают **прямые, овальные** и фигурные.

По нижнему краю кокеток можно расположить кант, кружево или оборку.

Моделирование кокеток выполняют на деталях переда (полочке) и **спинке** выкройки цельнокроеного платья.

Какое платье на фото соответствует представленному чертежу?



1



2



3

**Правильный
ответ!**



Молодцы!



*Дальнейших
успехов!*

Практическая работа: Моделирование кокеток

План работы:

1. Наложить шаблон полочки на свободное место во второй графе таблицы. Обвести контур детали до линии талии.
2. Нанести на обведённом контуре линию фасона кокетки, пользуясь таблицей на стр.198, подписать – *линия груди, разрезать*
3. Выполнить ещё раз элементы моделирования на шаблоне из цветной бумаги.
4. Вырезать полученные детали выкройки.
5. Приклеить в последнюю графу таблицы готовую выкройку, закрыв нагрудную вытачку.

Успехов в работе!