



Древесина и ее применение.

Виды древесных материалов.

**Учитель Технологии МОУ «Покровская СОШ»
Кирьянов А.А.**

Тайны древесного ствола

Старинные и
современные названия:

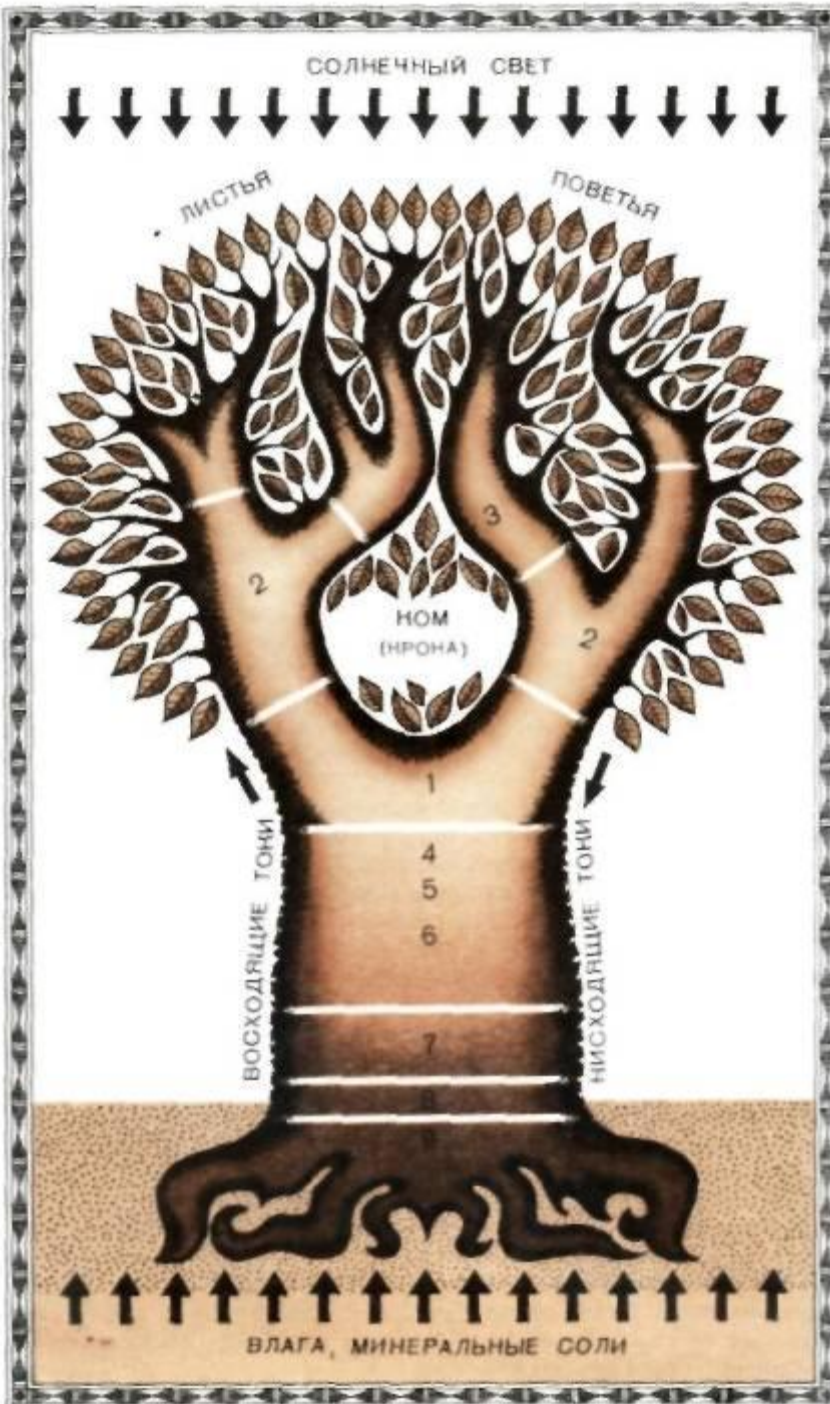
1,2,3 –рассохи;

4,5,6 – ствол (стрела,
щегла);

7 – комель;

8 – пень;

9 – корень.



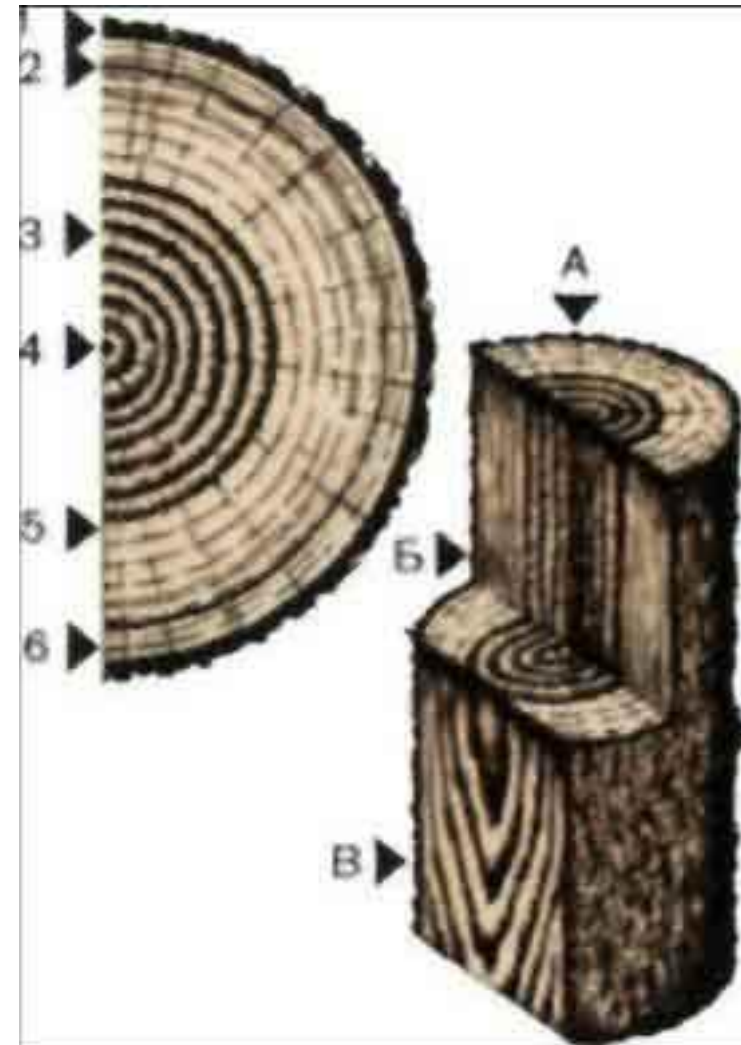
Древесина

- **Строение древесного ствола:**

- 1 — пробковый слой,
- 2 — камбий,
- 3 — годовые кольца,
- 4 — сердцевина,
- 5 — сердцевинные лучи,
- 6 — лубяной слой.

- **Основные разрезы ствола:**

- А — торцовый или поперечный;
- Б — радиальный;
- В — тангентальный.



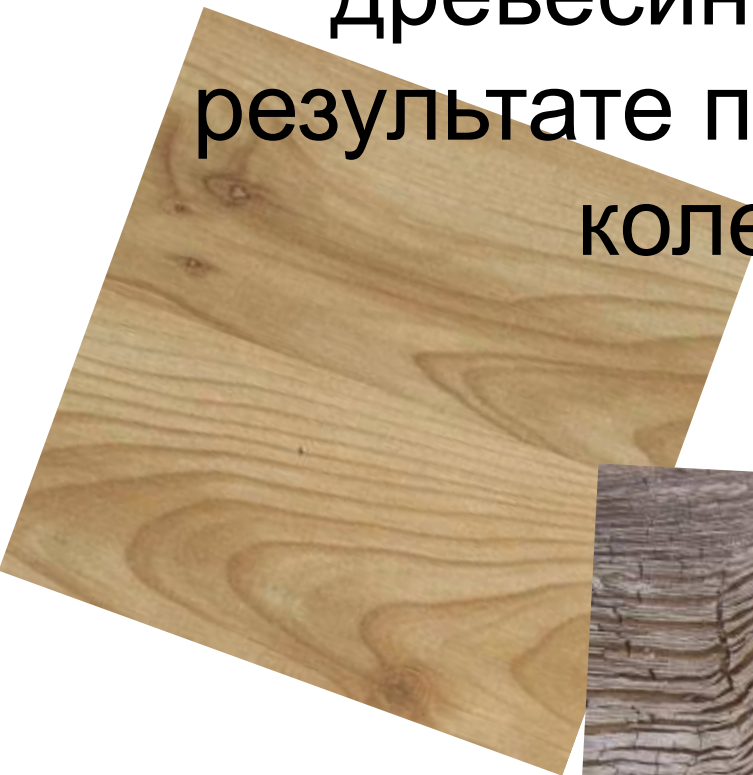
Из древесных пород, произрастающих на территории России, ядро имеют: хвойные — сосна, лиственница, кедр;



ЛИСТВЕННЫЕ — дуб, ясень, ильм, тополь.



Текстура – рисунок на поверхности
древесины, образованная в
результате перерезания годичных
колец и волокон.





Сосна

Хвойная порода. Мягкая. Пропитана смолистыми веществами. Древесина красного цвета с ярко выраженной текстурой. Применяется для изготовления окон и дверей, полов и потолков, мебели. В строительстве судов, вагонов, мостов.

Ель

**Хвойная порода.
Мягкая. Пропитана
смолистыми
веществами. Цвет белый
с желтым оттенком.
Применяется для
изготовления
музыкальных
инструментов, мебели,
окон и дверей.**



Лиственница

Плотность лиственницы выше сосновой на 30%. Пролежав долго в воде – становится твердой как камень. Из коры изготовляют красно-коричневую краску. Применяется для изготовления домов, колес, посуды, мостов.



Кедр

Ядровая порода. У
древесины кедра
широкая белая
заболонь с желтым
оттенком и
розовато-охристым
ядром.

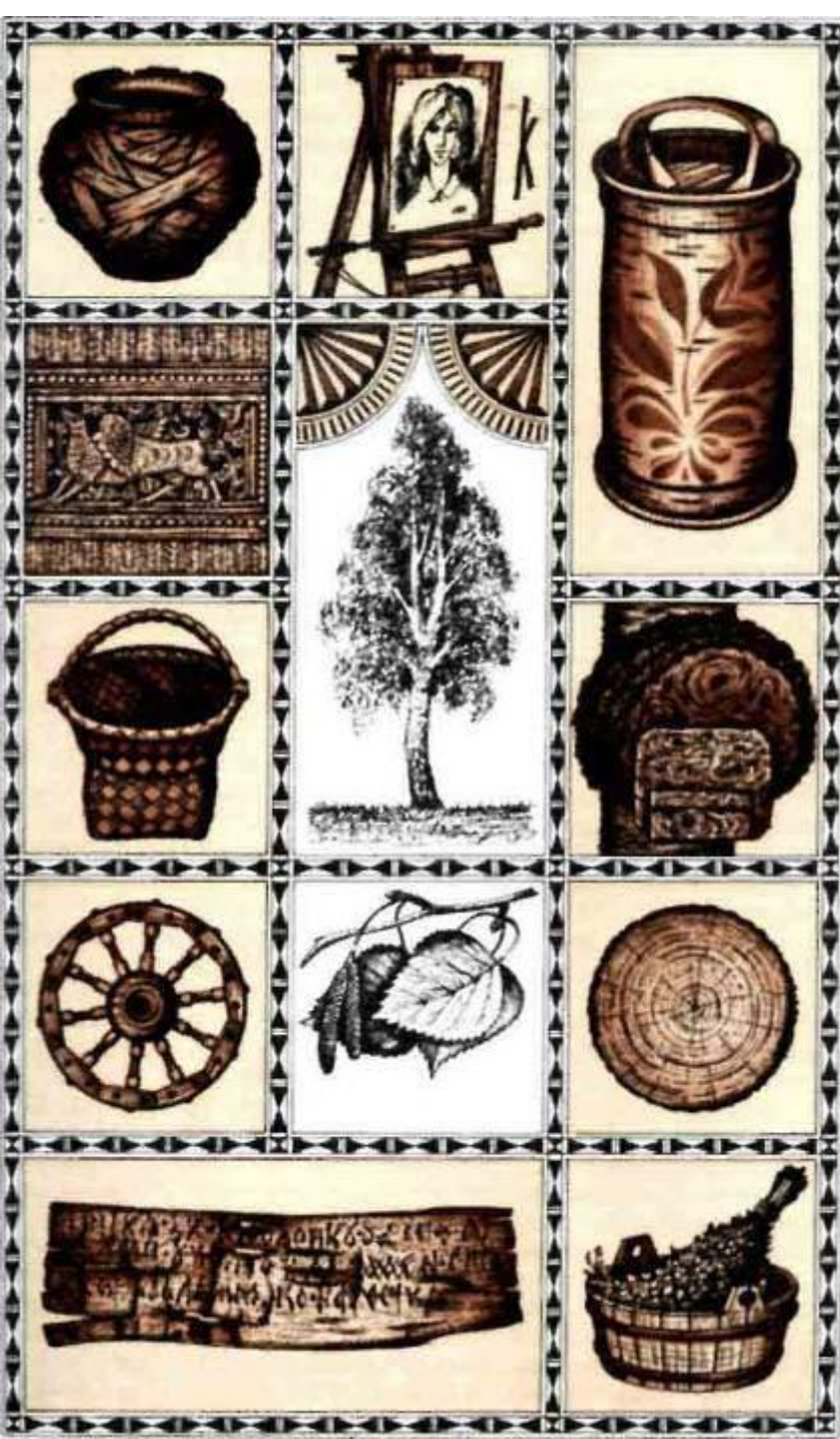
Применяется для
половицы, мебели,
карандашей.



Береза

Лиственничная порода.
Твердая. Цвет белый с
буроватым оттенком.

Применяется для
изготовления
музыкальных фанеры,
мебели, посуды,
ружейных лож, лыж.



Осина

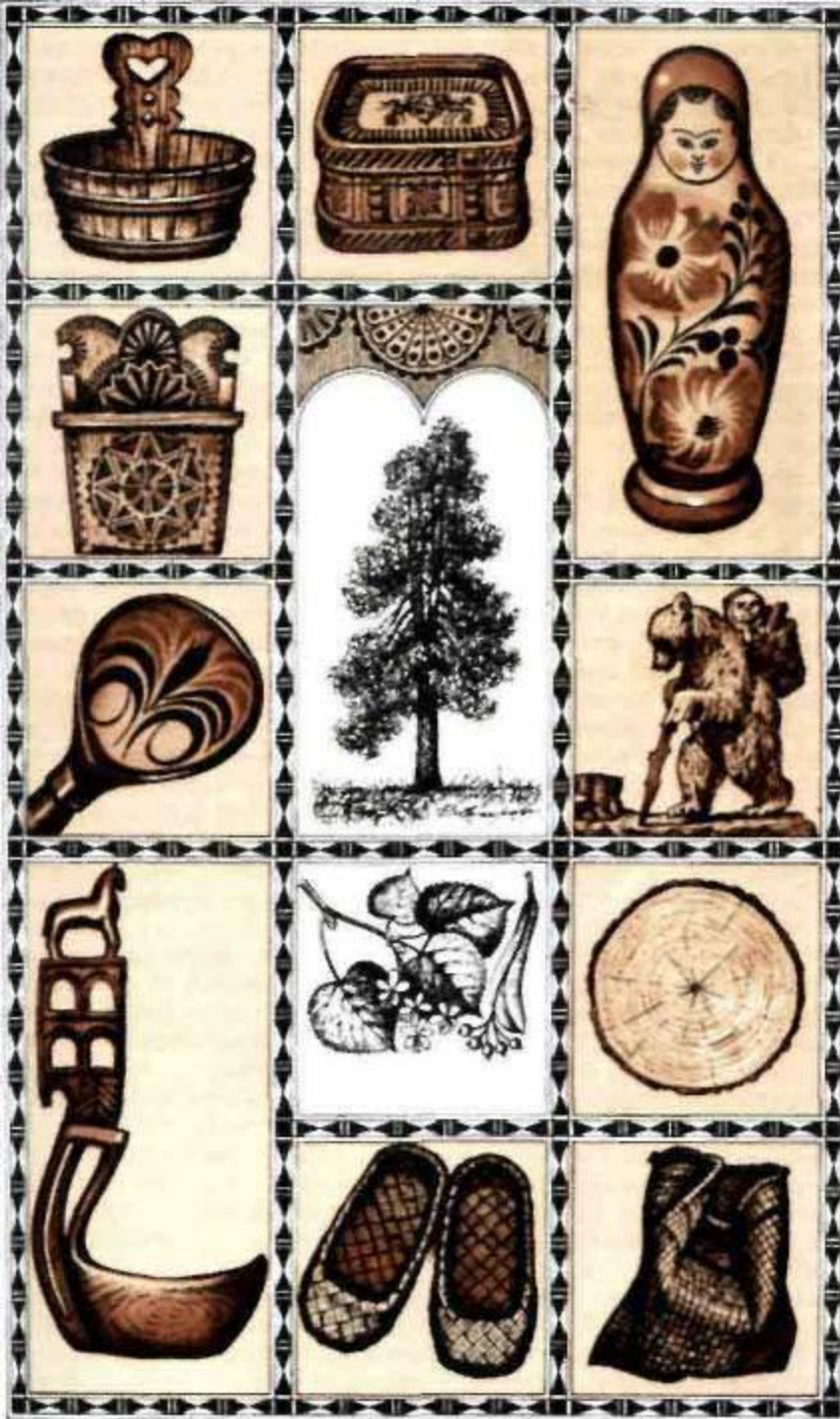
Лиственничная порода.
Мягкая. Цвет белый с
зеленоватым
оттенком. Склонна к
загниванию.

Используется для
изготовления спичек,
посуды, игрушек,
бумаги.



Липа

Лиственная порода.
Мягкая. Цвет белый с
розовым оттенком.
Применяется для
изготовления посуды,
чертежных досок,
карандашей, изделий с
художественной
резьбой.



Дуб

Лиственная порода.
Твердая. Цвет светло-желтый с коричнево-серым оттенком и ярко выраженной текстурой.
Применяется для изготовления мебели, паркета, облицовывания ценных изделий, мостов и вагонов.

