



МОДЕЛИРОВАНИЕ БЛУЗКИ С ЦЕЛЬНОКРОЕНЫМ РУКАВОМ

Технология
(девочки) 6 кл.

БЛУЗКА

- От фр. Blouson - куртка
 - Легкая женская плечевая одежда из тонкой ткани. Содержит детали: рукава, горловину (воротник), манжеты. Может застегиваться на пуговицы. Может иметь элементы украшения (пояс, вышивка, рюша, оборки и др.)
-

Блузка как элемент женской одежды появилась в XIX веке в результате разделения платья на верх (блузка) и низ (юбка)

ЦЕЛЬНОКРОЕНЫЙ РУКАВ

- Это покрой рукава, при котором рукав выкраивается единой деталью вместе с полочкой и спинкой изделия
- Особенность: частичное отсутствие линии проймы и мягкая форма лифа и плеча

Цельнокроеный рукав обеспечивает свободу движений, а при опущенной руке образуются мягкие ниспадающие складки

ЭТАПЫ МОДЕЛИРОВАНИЯ

- Чтобы создать уникальную вещь, нужно сделать несколько шагов:
- 1. рассмотреть аналоги моделей блуз
- 2. сделать эскиз модели блузы
- 3. выбрать ткань для пошива

Этап эскиза очень важен, потому что от созданной модели зависит выбор ткани, создание выкройки и использование дополнительных мелких деталей изделия

АНАЛОГ

- Это нечто исходное, подобное чему-нибудь. Объект, идентичный данному по каким-либо параметрам. В данном случае блузе

Просмотр аналогов пробуждает воображение и помогает на основе уже созданных вещей создать свою

АНАЛОГИ



IES

АНАЛОГИ



АНАЛОГИ



RIES

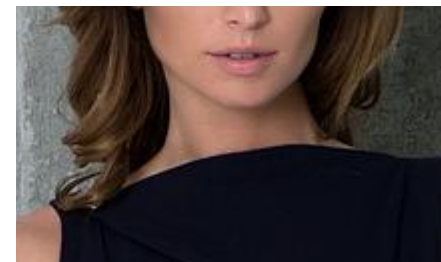
© WILDBERRIES

ОСНОВНЫЕ ВИДЫ ВЫРЕЗОВ

○ Круглый вырез



○ Лодочка



ОСНОВНЫЕ ВИДЫ ВЫРЕЗОВ

○ На завязках



○ Треугольный

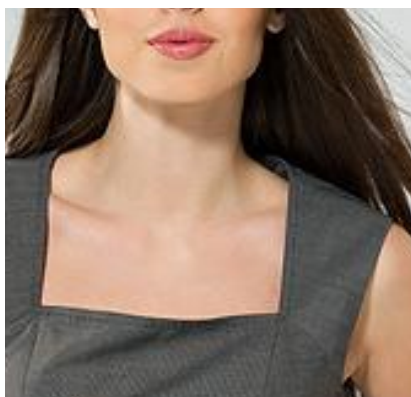


ОСНОВНЫЕ ВИДЫ ВЫРЕЗОВ

◎ Замочная скважина



◎ Каре и фигурное каре



ОСНОВНЫЕ ВИДЫ ВЫРЕЗОВ

○ Вырез со вставкой



○ Хомут и др.



ЭСКИЗ

- Это предварительный набросок, фиксирующий замысел создателя (художника, модельера, дизайнера)

Лучше всего выполнить несколько (2- и более) эскизов, чтобы потом выбрать лучшую идею. Даже, если первый эскиз останется лучшим, остальные нужно собрать в «коллекцию эскизов» на будущее

ЭСКИЗ



Эскиз можно сделать в цвете или черно-белым. Главное, чтобы он отражал конструкцию блузы. На эскизе отражаются детали, дополнительные элементы (пояс, вышивка, пуговицы, карманы и другие)

ВЫБОР ТКАНИ

- Выбирая ткань для будущей блузы стоит придерживаться нескольких правил:
- 1. ткань предпочтительно должна быть подходящей по плотности и составу
- 2. для блузы с дополнительными мелкими деталями (пояс, карман, вышивка и др.) нужно выбрать однотонную ткань, амбре или с менее активным принтом
- 3. простой крой без деталей подчеркнет ткань с фотопринтом, активным крупным орнаментом или фактурой

СПАСИБО ЗА ВНИМАНИЕ
УРОК ОКОНЧЕН