

# *Конструирование. Снятие мерок.*

**Раздел программы:  
Конструирование  
и моделирование.**

**6 класс**



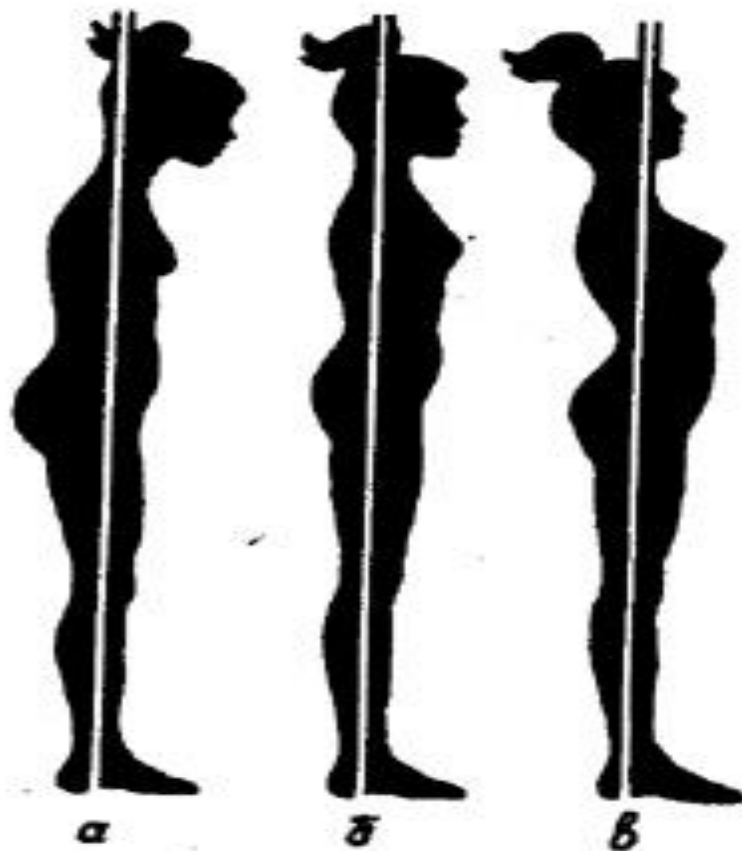
# Цели урока

- ❖ Систематизировать и расширить знания об измерениях фигуры человека.
- ❖ Формировать умения по её измерению для построения чертежа юбки;
- ❖ Воспитывать эстетический вкус, внимательность, аккуратность, ответственное отношение к работе, коллективизм;
- ❖ Развивать логическое мышление, исполнительские умения, самостоятельность.

# *План урока*

- Проверка домашнего задания.
- Изучение нового материала.
- Практическая работа
- Закрепление пройденного материала.

# Виды телосложения:



а. сутулое

б. нормальное

в. перегибистое

# Юбка может быть:

Частью



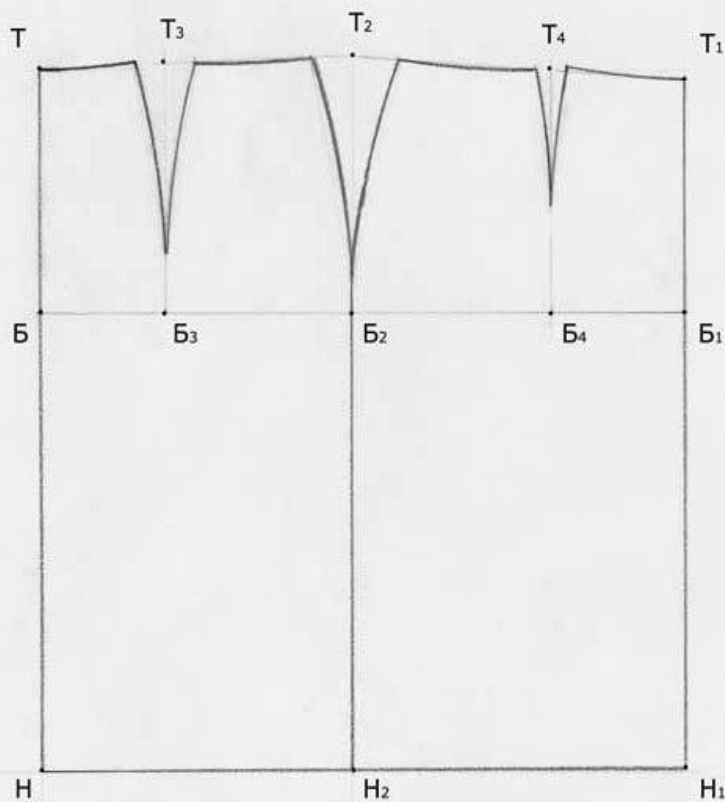
Самостоятельны  
м изделием

Частью  
платья

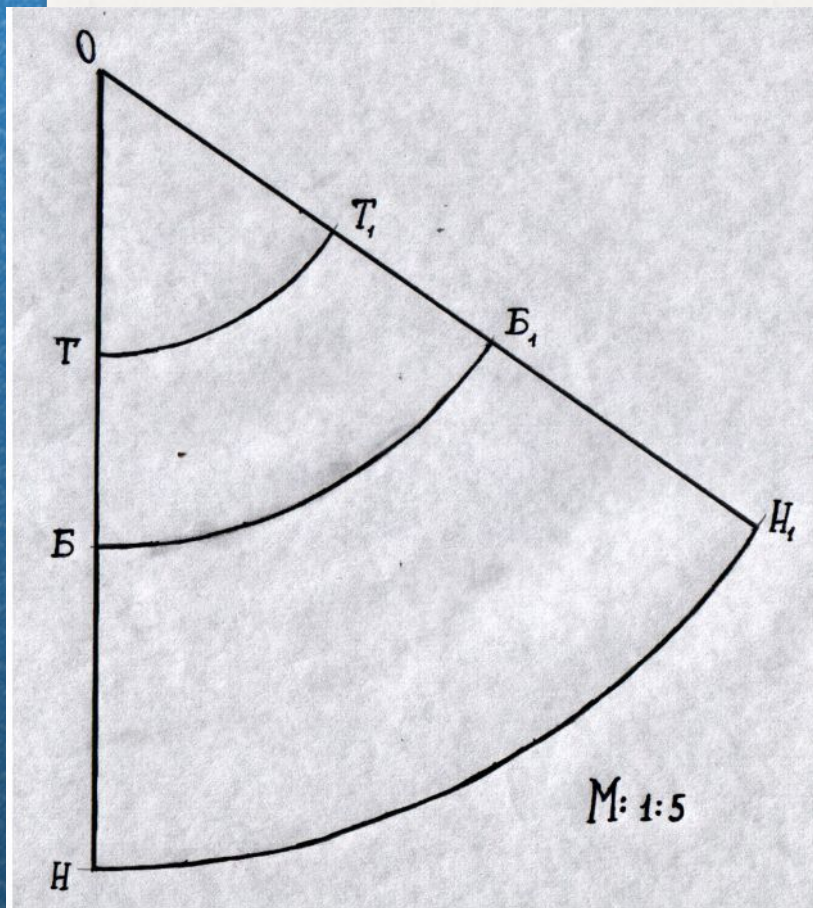


# Основные конструкции юбок

## Прямая юбка

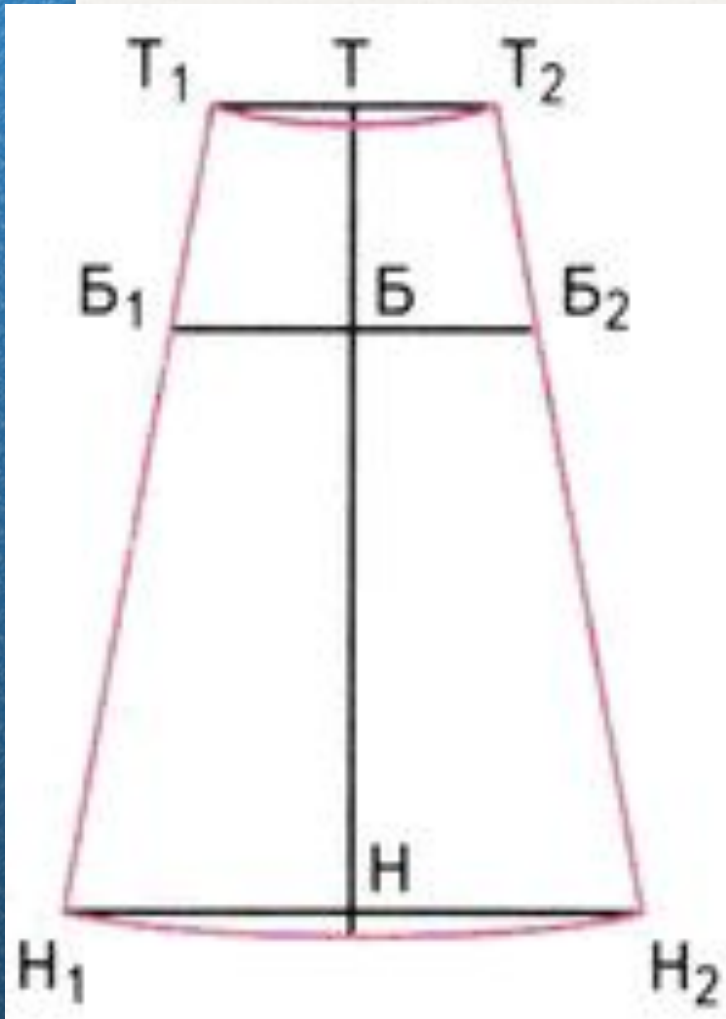


# Коническая юбка



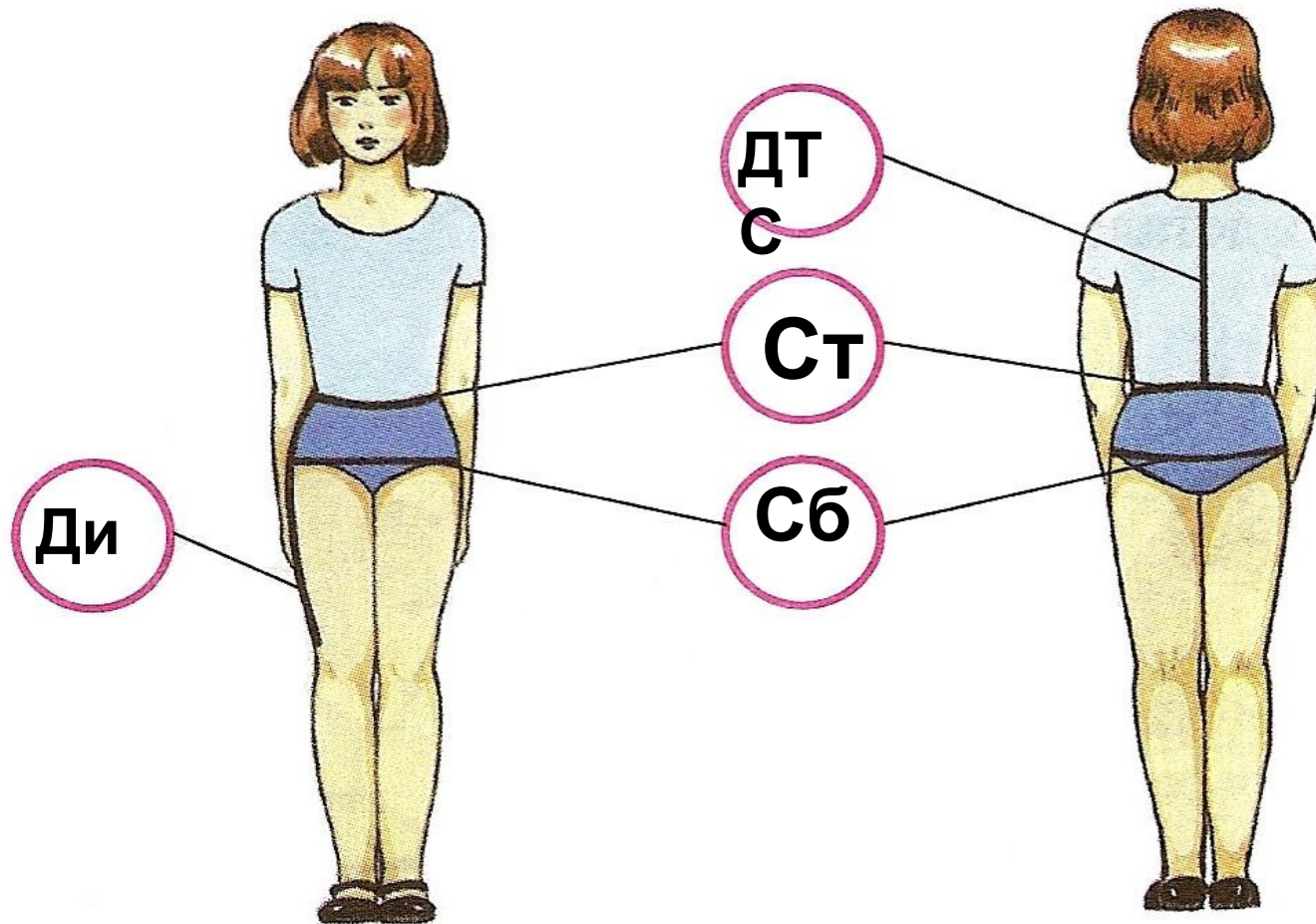
zai4ik.livemaster.ru

# Клиньевая юбка





# Мерки для построения чертежей поясных изделий



# Основные мерки

<i>Название мерок</i>	<i>Буквенное обозначение</i>	<i>Как снять мерки?</i>
<b>Полуобхват талии</b>	<b>Ст</b>	<b>Горизонтально вокруг туловища по линии талии</b>
<b>Полуобхват бедер</b>	<b>Сб</b>	<b>Горизонтально вокруг туловища; сзади через наиболее выступающие точки ягодиц; спереди с учетом выступа живота</b>
<b>Длина спины до талии</b>	<b>Дтс</b>	<b>От седьмого шейного позвонка, по позвоночнику до шнура, определяющего линии талии</b>
<b>Длина юбки</b>	<b>Дл. юб</b>	<b>Сзади, посередине от линии талии до предлагаемой длины</b>

# Правила снятия мерок

- |   |  |
|---|--|
| 1. При помощи чего снимают мерки?                                       | Сантиметровая лента  |
| 2. Как должен стоять измеряемый?  | Прямо, без напряжения, руки опущены, пятки вместе  |
| 3. В какой последовательности снимают мерки?                            | Сначала мерки обхватов, затем длин   |
| 4. Чем отмечают линию талии? Зачем?                                     | Тесьмой, чтобы точно снять мерки, которые измеряют до линии талии и от линии талии   |
| 5. Какой буквой обозначают мерки длин? В каком объеме их записывают?    | Обозначают «Д». Записывают в полном объеме.<br>Записывают в половинном объеме, потому что чертеж строят на половину фигуры человека. |
| 6. В каком объеме записывают мерки обхватов? Почему? Как их обозначают? | Обозначают «С».  |

# Прибавки на свободное облегание по линии талии и бедер (Пб + Пт)

<i>Степень прилегания</i>	<b>Прибавки, см</b>	
	<i>К полуобхвату бедер (Пб)</i>	<i>К полуобхвату талии (Пт)</i>
<b>Плотное прилегание</b>	2	1
<b>Среднее прилегание</b>	1-2	1-1,5

## **I. Рефлексия.**

1. Что было интересным на уроке?
2. Чему научились?
3. Довольны ли вы результатом своей работы?
4. Какие были затруднения, над чем необходимо поработать?

## **II. Домашнее задание.**

Подготовить интересное сообщение по данной теме.

Подготовить все для построения чертежа юбки: миллиметровую бумагу, сантиметровую ленту, карандаш, тетрадь.

# ***Используемая литература***

- ❖ Учебник технология для учащихся общеобразовательных учреждений (вариант девочки) 6 класс под редакцией В. Д. Симоненко  
Москва Издательство «Центр» Вентана-Граф 2007
- ❖ Комплект наглядно-методических материалов для общеобразовательных школ О. А. Кожина / О. Л. Кораблева  
М.: Центр-Планетариум Москва 2007

Спасибо за внимание!