

## Раздел: Машиноведение

Тема урока:

История создания швейной машины.

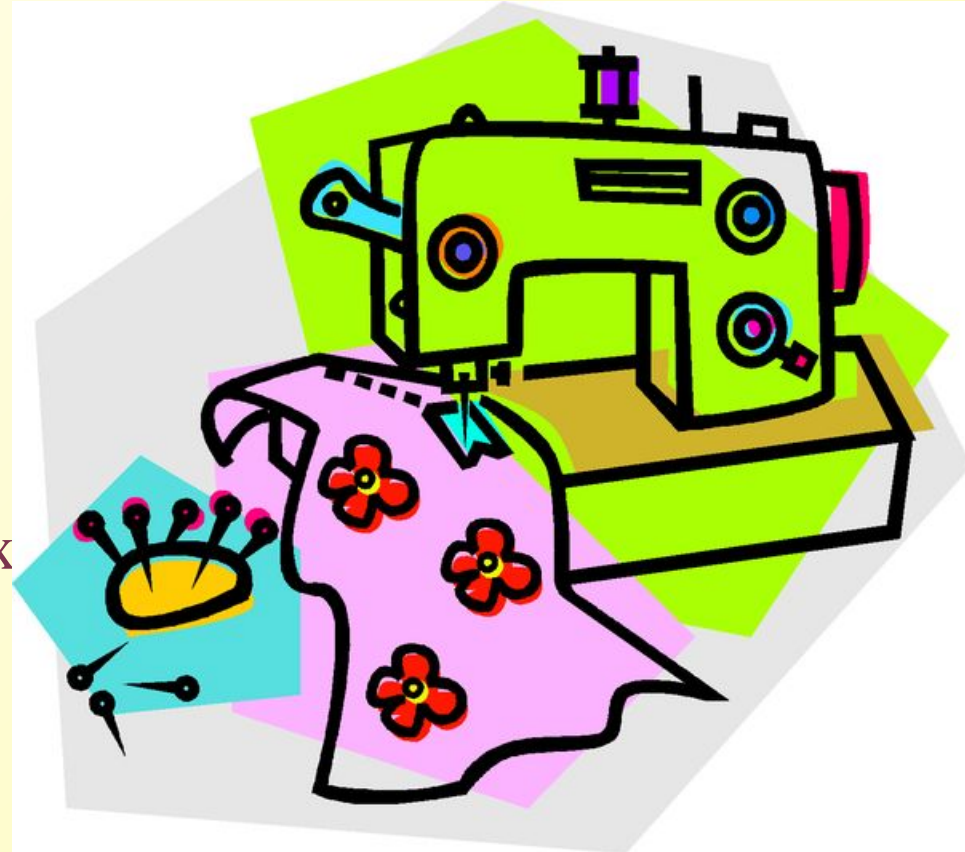
Виды приводов швейной машины. Терминология  
машинных работ



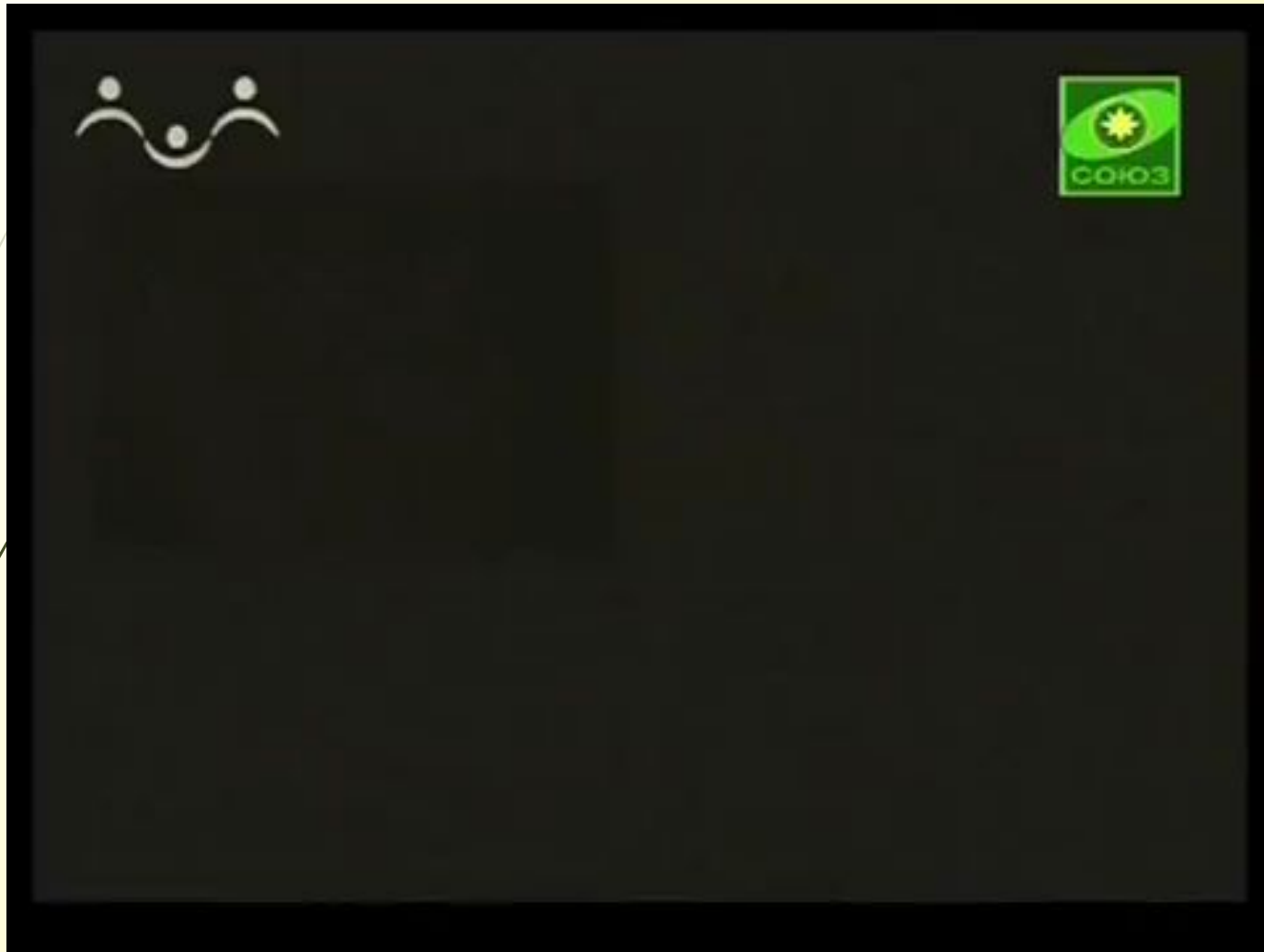
# Машиноведение

– изучение основных видов технологического оборудования для изготовления швейных изделий

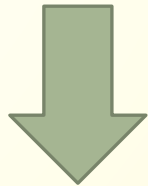
Швейная машина – устройство, предназначенное для сшивания текстильных материалов и кожи, для изготовления одежды, обуви и других швейных изделий с помощью швейных ниток



# История создания швейной машины



# ШВЕЙНЫЕ МАШИНЫ



## ПРОМЫШЛЕННЫЕ

разнообразны по своей конструкции, техническим возможностям и внешнему виду их устройство, наладка и правила эксплуатации имеют много общего

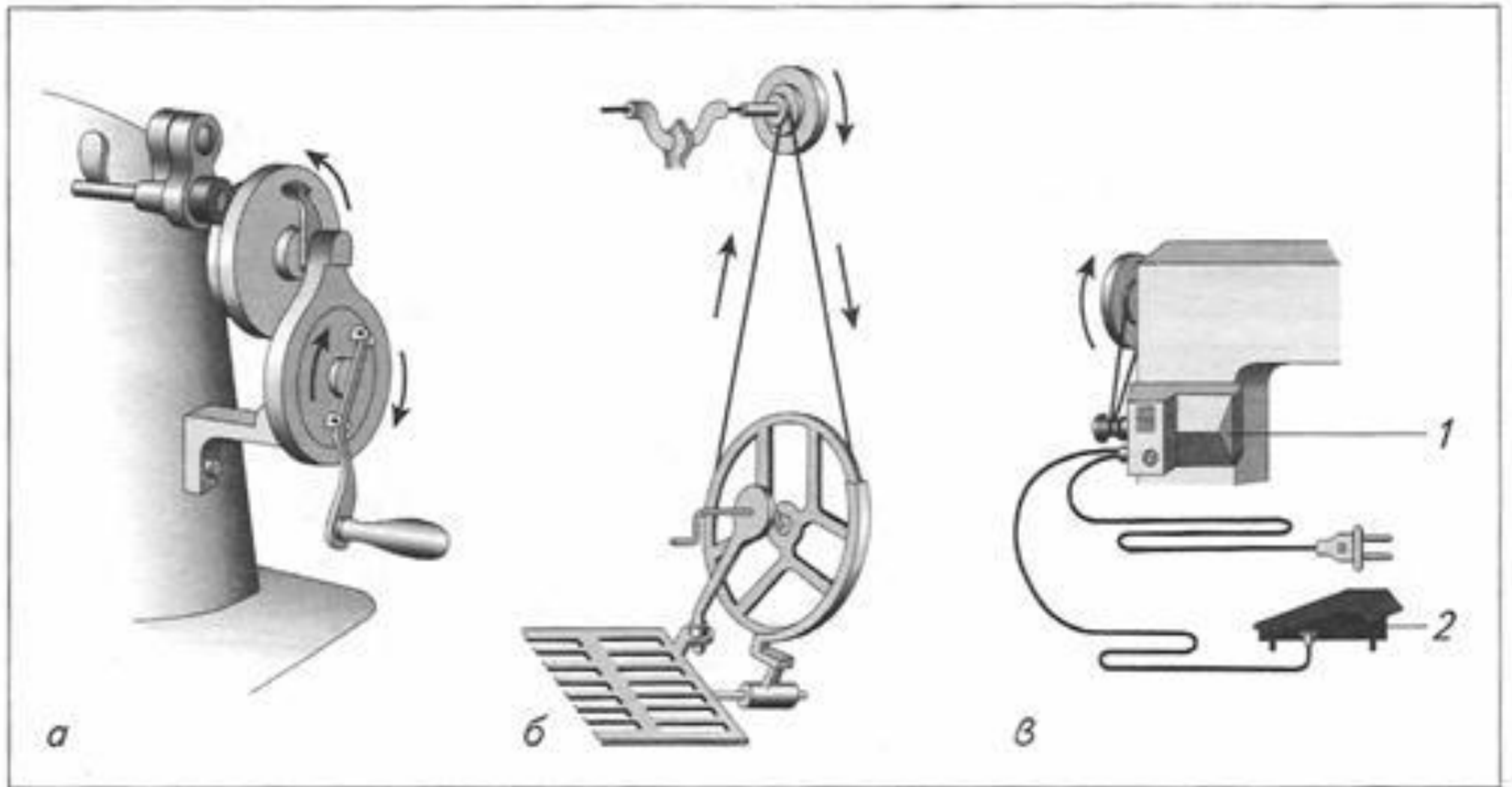


## БЫТОВЫЕ

предназначены для стачивания тканей, обметывания петель и срезов деталей, выполнения декоративных строчек, а также для вышивания и штопки

## Виды приводов швейной машины

Привод - это устройство, при помощи которого машина приводится в движение



а — ручной; б — ножной; в — электрический

## Терминология машинных работ

Стачивание - ниточное соединение двух или нескольких приблизительно равных по величине деталей, совмещенных по срезам

Притачивание - соединение двух или нескольких деталей разных по величине

Обтачивание – соединение деталей с последующим их вывертыванием.

**Настрачивание** – прокладывание строчки при наложении одной детали на другую для их соединения; Настрачиваем карманы.

Застрачивание – прокладывание строчки для закрепления подогнутого края детали или изделия



## Ответьте на вопросы:

1. Кто предложил проект первой швейной машины?
2. Для чего предназначены бытовые швейные машины?
3. Кто и в каком году изобрел машину, в которой использовались верхняя и нижняя нитки?
4. От чего зависит скорость прокладывания машинной строчки на швейной машине с электроприводом?