

# Город Мастеров



# Станция «Загадочная»

**1** ш а б л о н

**2** к а р т о н

**3** к л е й

**4** к а р а н д а ш

**5** н о ж н и ц ы

**6** л а с т и к

**7** л и н е й к а

**8** б у м а г а



**ОТКРЫТКА**

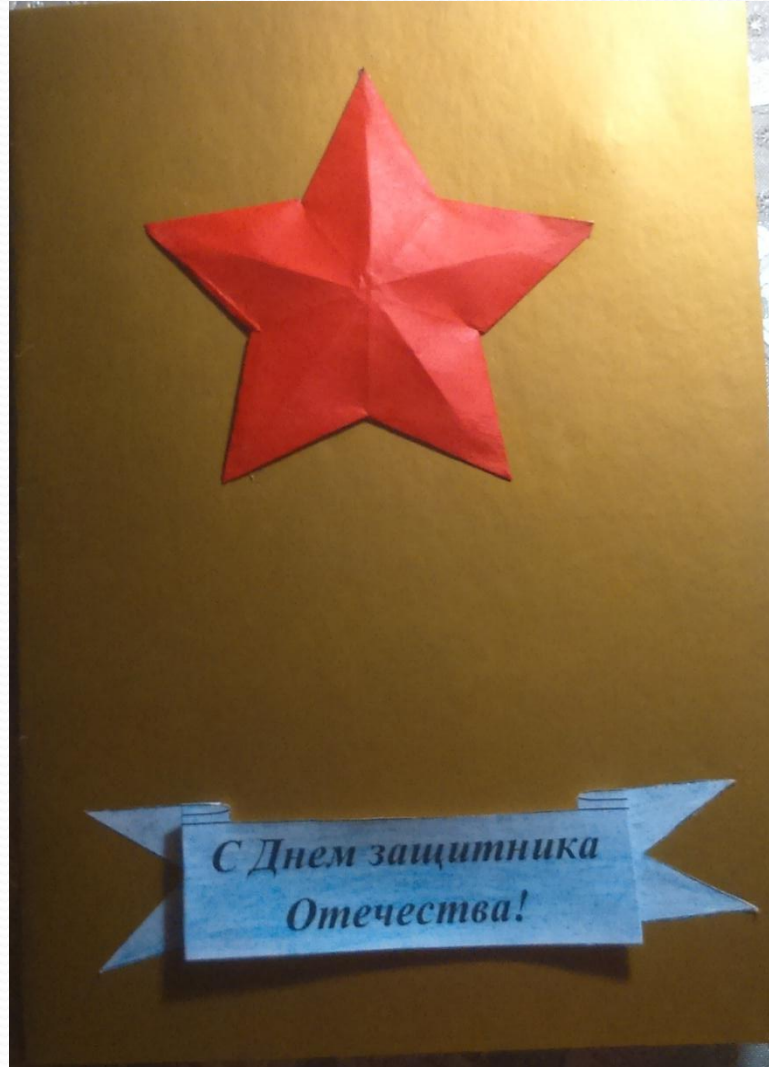
**К 23**

**ФЕВРАЛЯ**

# Станция «Историческая»



# Станция «Планировочная»



# Станция «Планировочная»

- 1. Выбрать картон нужного цвета.  
Согнуть его пополам.*
- 2. Вырезать звезду. Выполнить сгибания согласно инструкции учителя.*
- 3. Приклеить к обложке открытки звезду и надпись.*
- 4. Самостоятельно украсить внутреннюю часть открытки.*

# Станция «Правила мастера»

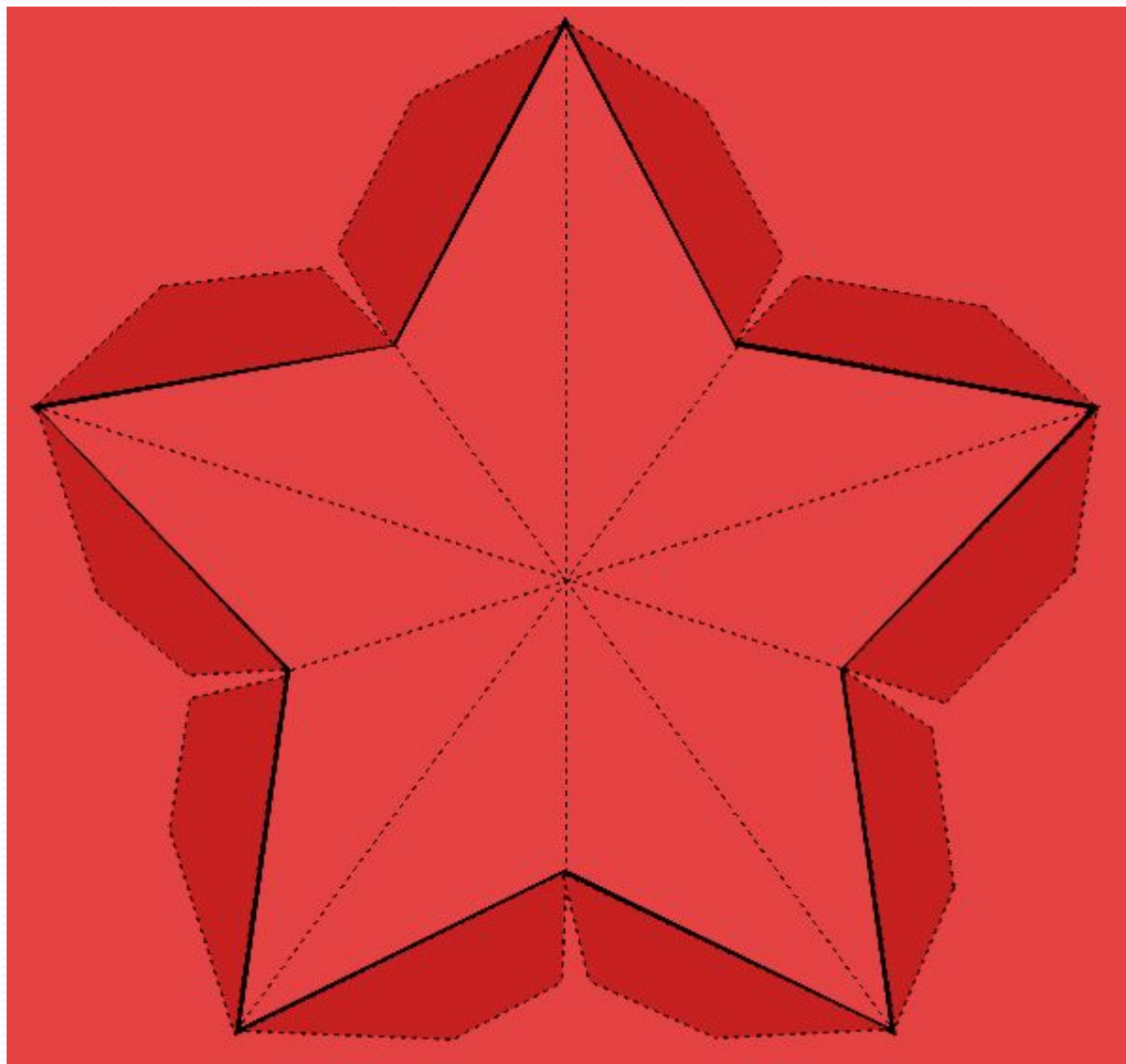
- 1. Работай за своим рабочим местом.*
- 2. Береги инструменты, экономь материалы, всегда думай, как сделать работу лучше.*
- 3. Передавай ножницы только в закрытом виде кольцами вперёд.*
- 4. Закончил работу – убери рабочее место быстро и аккуратно*
- 5. Работать надо дружно.*

# Станция «Активная»





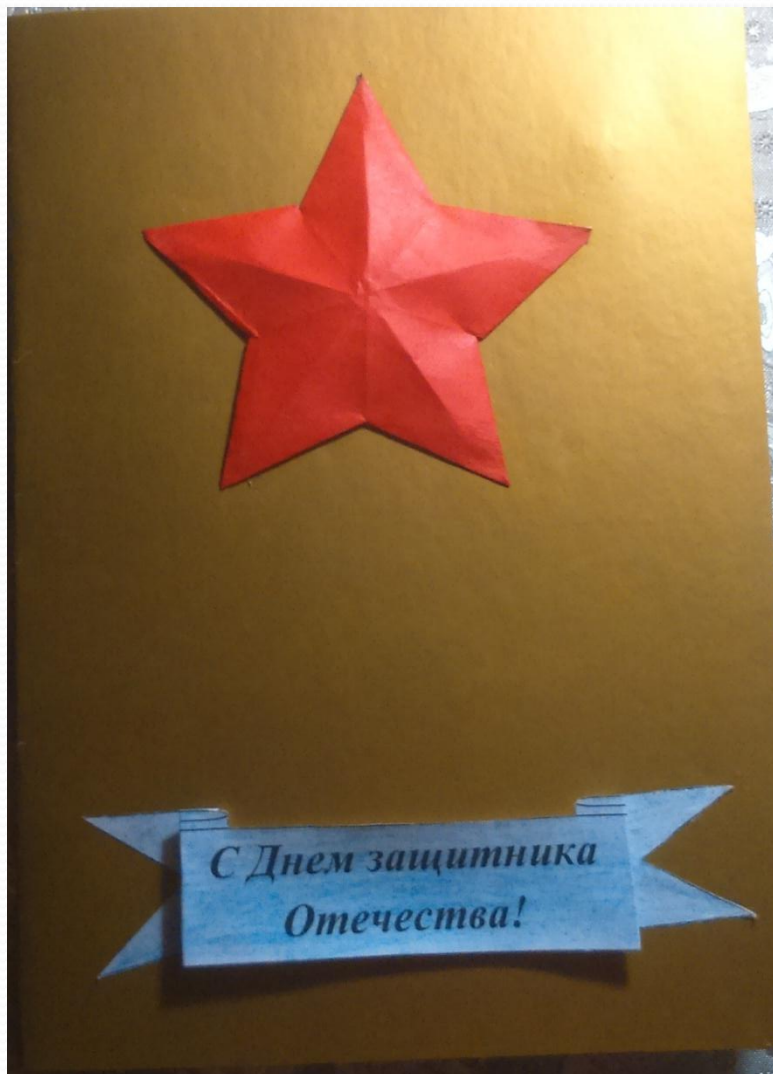
# Станция «Творческая»



# Станция «Творческая»



# Станция «Итоговая»



С Днем защитника  
Отечества!

